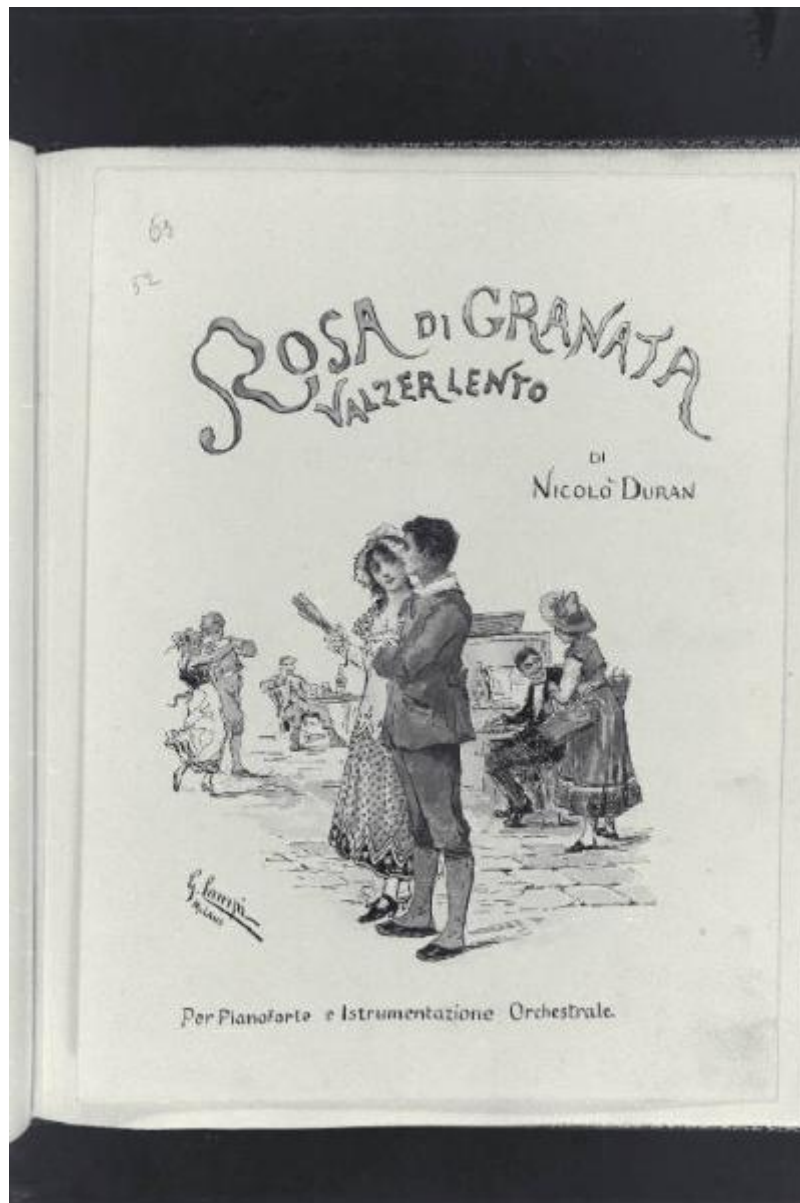


Rosa di Granata. Valzer lento

Campi, Giacomo



Link risorsa: <https://www.lombardiabeniculturali.it/opere-arte/schede/4y010-03098/>

Scheda SIRBeC: <https://www.lombardiabeniculturali.it/opere-arte/schede-complete/4y010-03098/>

CODICI

Unità operativa: 4y010

Numero scheda: 3098

Codice scheda: 4y010-03098

Tipo scheda: D

Livello ricerca: C

CODICE UNIVOCO

Codice regione: 03

Numero catalogo generale: 02160803

Ente schedatore: R03/ Gabinetto dei Disegni

Ente competente: S27

OGGETTO

Categoria dell'oggetto: disegno

OGGETTO

Definizione: disegno

Disponibilità del bene: reale

Identificazione: Rosa di Granata. Valzer lento

LOCALIZZAZIONE GEOGRAFICO-AMMINISTRATIVA

INDICAZIONE DEL CONTENITORE FISICO

Codice del contenitore fisico: 19

Categoria del contenitore fisico: architettura

LOCALIZZAZIONE GEOGRAFICO-AMMINISTRATIVA ATTUALE

Stato: Italia

Regione: Lombardia

Provincia: MI

Nome provincia: Milano

Codice ISTAT comune: 015146

Comune: Milano

COLLOCAZIONE SPECIFICA

Tipologia: castello

Denominazione: Castello Sforzesco - complesso

Indirizzo: Piazza Castello

Denominazione struttura conservativa - livello 1: Civiche Raccolte Grafiche e Fotografiche del Castello Sforzesco

Denominazione struttura conservativa - livello 2: Gabinetto dei Disegni

Tipologia struttura conservativa: museo

Altra denominazione [1 / 2]: Castello di Porta Giovia

Altra denominazione [2 / 2]: Castello di Porta Giovia

DATI PATRIMONIALI E COLLEZIONI

INVENTARIO

Denominazione: Inventario nucleo Autori

Data: 1931-1963

Collocazione: CR GD MI

Numero: 1486 L B 15,52

Transcodifica del numero di inventario: A1486000000

CRONOLOGIA

CRONOLOGIA GENERICA

Secolo: secc. XIX/ XX

CRONOLOGIA SPECIFICA

Da: 1871

Validità: post

A: 1921

Validità: ante

Motivazione cronologia: contesto

DEFINIZIONE CULTURALE

AUTORE

Nome di persona o ente: Campi, Giacomo

Tipo intestazione: P

Dati anagrafici/Periodo di attività: 1846-1921

Codice scheda autore: RL010-00511

Motivazione dell'attribuzione: inventario museale

DATI TECNICI

MATERIA E TECNICA

Materia: carta

Tecnica [1 / 3]: matita di grafite

Tecnica [2 / 3]: inchiostro

Tecnica [3 / 3]: acquerelli

MISURE

Unità: mm

Altezza: 332

Larghezza: 249

DATI ANALITICI

DESCRIZIONE

Indicazioni sull'oggetto: tracce di matita, inchiostro nero, acquerelli colorati su carta

Indicazioni sul soggetto: Personaggi

ISCRIZIONI [1 / 4]

Tecnica di scrittura: a matita

Posizione: sul recto in alto a sinistra

Trascrizione: 63 / 52

ISCRIZIONI [2 / 4]

Tecnica di scrittura: a inchiostro e acquerelli colorati

Posizione: sul recto entro la composizione

Autore: Campi, Giacomo

Trascrizione: Rosa di Granata / Valzer lento / di / Nicolò Duran

ISCRIZIONI [3 / 4]

Tecnica di scrittura: a inchiostro

Posizione: sul recto in basso a sinistra

Autore: Campi, Giacomo

Trascrizione: G. Campi / Milano

ISCRIZIONI [4 / 4]

Tecnica di scrittura: a inchiostro

Posizione: sul recto in basso al centro

Autore: Campi, Giacomo

Trascrizione: Per Pianoforte e Istrumentazione Orchestrale

Notizie storico-critiche

L'album inv. L B 15 del Civico Gabinetto dei Disegni del Castello Sforzesco, raccoglie una serie di illustrazioni realizzate da Giacomo Campi (1846 - 1921). Donato al Comune di Milano da Luigi Donnini nel 1937, è composto da 61 fogli montati su 63 pagine di carta color avorio dove su ognuna di esse è indicato a matita il corrispettivo numero progressivo dei diversi fogli. I disegni, tutti firmati "Giacomo Campi. Milano", sono stati realizzati come frontespizi di spettacoli musicali, canzoni e ballate composte da Nicolò Duran; i versi di alcune di queste composizioni sono invece di U. Barbieri, E. Boccola, F. Cavallotti, G. E. Ducati, G. Giacchi, R. Paravicini, L. Stecchetti, Q. Vivanti, J. Well. Tali opere grafiche, molte delle quali quadrettate a matita, sono realizzate con rapidi e veloci tratti di inchiostro nero e acquerelli colorati dalle vivaci e cangianti cromie. Su ogni foglio, nella parte superiore al centro, campeggia il titolo della composizione descritta con caratteri stilizzati, arabeschi vegetali e capilettera figurati. Le scene rappresentate hanno spesso ambientazioni che evocano il genere musicale e rimandano a un tipico gusto Liberty, che si trasforma in motivi rococò o neoclassici. Nelle diverse composizioni si osservano principalmente soggetti e figure di giovani innamorati che danzano, si guardano o assumono atteggiamenti e pose romantiche in ambienti bucolici o all'interno di ricche dimore. Difficile risulta, a oggi, stabilire una data certa per la loro esecuzione, ma è molto probabile che siano state realizzate in un lasso di tempo abbastanza ampio e verosimilmente dopo il 1871, anno in cui l'artista prese fissa dimora a Milano. Il pittore, prima di tale data, aveva infatti frequentato l'Accademia Carrara di Bergamo e successivamente l'Accademia di S. Luca a Roma. Nella Milano di fine Ottocento acquistò subito grande popolarità, prese attivamente parte a tutte le manifestazioni della "Scapigliatura" lombarda e si distinse come pittore di affreschi, scene di genere e acquafortista, oltre che come inconfondibile acquerellista.

CONSERVAZIONE

STATO DI CONSERVAZIONE

Data: 2018

Stato di conservazione: discreto

Fonte: osservazione diretta

CONDIZIONE GIURIDICA E VINCOLI

CONDIZIONE GIURIDICA

Indicazione generica: proprietà Ente pubblico territoriale

Indicazione specifica: Comune di Milano

Indirizzo: Piazza della Scala, 2 - 20121 Milano

ACQUISIZIONE

Tipo acquisizione: donazione

Nome: Donnini, Luigi

Data acquisizione: 1937

FONTI E DOCUMENTI DI RIFERIMENTO

DOCUMENTAZIONE FOTOGRAFICA

Codice univoco della risorsa: SC_D_4y010-03098_IMG-0000554656

Genere: documentazione allegata

Tipo: matrice digitale b/n

Codice identificativo: CRGDI49520065

Note
96^portfolio^microf da STRISCIA ALBUM 1 A 180_da microfilm/ SUP: PCD_109632834952_Img0065.pcd/ SUP:
CD_CD12JPG_I49520065.jpg

Collocazione del file nell'archivio locale: AU

Nome del file originale: AU_1486 L B 15,52_BN01.jpg

FONTI E DOCUMENTI

Codice univoco della risorsa: SC_D_4y010-03098_FNT-0000093944

Genere: documentazione allegata

Tipo: inventario

Denominazione: Castello Sforzesco / Raccolta dei Disegni / Catalogo

Data: 1931-1963

Nome dell'archivio: CR Gabinetto dei Disegni, Scatole schedari

Posizione: 00187500

Codice identificativo: CRGD00187500

Note: scansione dattiloscritto

Collocazione del file nell'archivio locale: InventarioNicodemi

Nome del file originale: 00187500.jpg

COMPILAZIONE

COMPILAZIONE

Anno di redazione: 2018

Ente compilatore: Gabinetto dei Disegni

Nome: Mascellino, Bruno

Referente scientifico: Torelli, Ilaria Sandra

Funzionario responsabile: Torelli, Ilaria Sandra