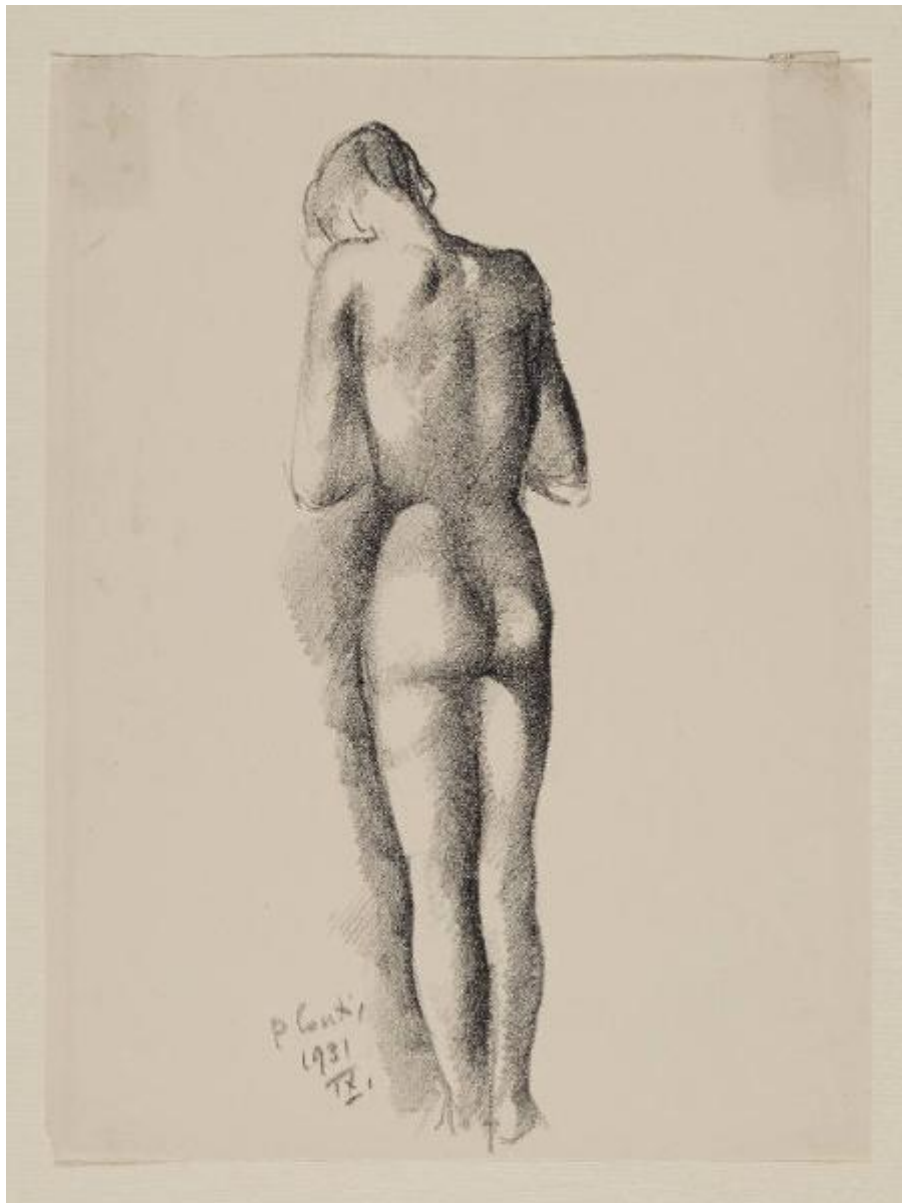


Figura femminile nuda vista da tergo

Conti, Primo



Link risorsa: <https://www.lombardiabeniculturali.it/opere-arte/schede/4y010-03881/>

Scheda SIRBeC: <https://www.lombardiabeniculturali.it/opere-arte/schede-complete/4y010-03881/>

CODICI

Unità operativa: 4y010

Numero scheda: 3881

Codice scheda: 4y010-03881

Tipo scheda: D

Livello ricerca: C

CODICE UNIVOCO

Codice regione: 03

Numero catalogo generale: 02160839

Ente schedatore: R03/ Gabinetto dei Disegni

Ente competente: S27

OGGETTO

Categoria dell'oggetto: disegno

OGGETTO

Definizione: disegno

Disponibilità del bene: reale

Identificazione: Figura femminile nuda vista da tergo

LOCALIZZAZIONE GEOGRAFICO-AMMINISTRATIVA

INDICAZIONE DEL CONTENITORE FISICO

Codice del contenitore fisico: 19

Categoria del contenitore fisico: architettura

LOCALIZZAZIONE GEOGRAFICO-AMMINISTRATIVA ATTUALE

Stato: Italia

Regione: Lombardia

Provincia: MI

Nome provincia: Milano

Codice ISTAT comune: 015146

Comune: Milano

COLLOCAZIONE SPECIFICA

Tipologia: castello

Denominazione: Castello Sforzesco - complesso

Indirizzo: Piazza Castello

Denominazione struttura conservativa - livello 1: Civiche Raccolte Grafiche e Fotografiche del Castello Sforzesco

Denominazione struttura conservativa - livello 2: Gabinetto dei Disegni

Tipologia struttura conservativa: museo

Altra denominazione [1 / 2]: Castello di Porta Giovia

Altra denominazione [2 / 2]: Castello di Porta Giovia

DATI PATRIMONIALI E COLLEZIONI

INVENTARIO

Denominazione: Inventario nucleo Autori

Data: 1931-1963

Collocazione: CR GD MI

Numero: 2123 B 752

Transcodifica del numero di inventario: A2123000000

CRONOLOGIA

CRONOLOGIA GENERICA

Secolo: sec. XX

CRONOLOGIA SPECIFICA

Da: 1931

A: 1931

Motivazione cronologia: data

DEFINIZIONE CULTURALE

AUTORE

Nome di persona o ente: Conti, Primo

Tipo intestazione: P

Dati anagrafici/Periodo di attività: 1900-1988

Codice scheda autore: RL010-00696

Motivazione dell'attribuzione [1 / 2]: inventario museale

Motivazione dell'attribuzione [2 / 2]: firma

DATI TECNICI

MATERIA E TECNICA

Materia: carta

Tecnica: carboncino

MISURE

Unità: mm

Altezza: 283

Larghezza: 212

DATI ANALITICI

DESCRIZIONE

Indicazioni sull'oggetto: carboncino su carta

Indicazioni sul soggetto: Nudi femminili.

ISCRIZIONI

Tecnica di scrittura: a carboncino

Posizione: sul recto in basso a sinistra

Trascrizione: P. Conti / 1931 / IX

Notizie storico-critiche

La fase centrale della lunga attività artistica di Primo Conti, è sicuramente quella più ricca di fermenti e sviluppi, a volte anche contraddittori. Alla base dei disegni e delle opere che l'artista realizza intorno agli anni Trenta vi è inoltre un atteggiamento fortemente analitico e contemplativo. Nel foglio inedito con una figura femminile nuda vista da tergo, Conti dispone la giovane donna all'interno di uno spazio privo di ambientazione.

Le morbide forme del corpo sono ottenute mediante l'uso di linee oblique parallele che si infittiscono fino a creare intense sfumature, in un uso calibrato del chiaroscuro che richiama ombreggiature di matrice seicentesca. Così come l'intero nucleo grafico dell'artista fiorentino conservato presso il Civico Gabinetto di Disegno del Castello Sforzesco, il disegno è stato donato da Primo Conti nel 1932 alla raccolta pubbliche milanesi.

CONSERVAZIONE

STATO DI CONSERVAZIONE

Data: 2017

Stato di conservazione: discreto

Fonte: osservazione diretta

CONDIZIONE GIURIDICA E VINCOLI

CONDIZIONE GIURIDICA

Indicazione generica: proprietà Ente pubblico territoriale

Indicazione specifica: Comune di Milano

Indirizzo: Piazza della Scala, 2 - 20121 Milano

ACQUISIZIONE

Tipo acquisizione: donazione

Nome: Conti, Primo

Data acquisizione: 1932

FONTI E DOCUMENTI DI RIFERIMENTO

DOCUMENTAZIONE FOTOGRAFICA [1 / 2]

Codice univoco della risorsa: SC_D_4y010-03881_IMG-0000554814

Genere: documentazione allegata

Tipo: fotografia digitale colore

Autore: Officina dell'Immagine, Luca Postini

Data: 2018/00/00

Codice identificativo: 4y010-03881_1

Note: Postini2018

Collocazione del file nell'archivio locale: AU

Nome del file originale: AU_2123 B 752_K01.jpg

DOCUMENTAZIONE FOTOGRAFICA [2 / 2]

Codice univoco della risorsa: SC_D_4y010-03881_IMG-0000554815

Genere: documentazione allegata

Tipo: matrice digitale b/n

Codice identificativo: CRGDI41870009

Note
18^portfolio^microf da STRISCIA AU 407 A 434_da microfilm/ SUP: PCD_929632914187_img0009.pcd/ SUP:
CD_CD06JPG_I41870009.jpg

Visibilità immagine: 1

Collocazione del file nell'archivio locale: AU

Nome del file originale: AU_2123 B 752_BN01.jpg

FONTI E DOCUMENTI

Codice univoco della risorsa: SC_D_4y010-03881_FNT-0000093980

Genere: documentazione allegata

Tipo: inventario

Denominazione: Castello Sforzesco / Raccolta dei Disegni / Catalogo

Data: 1931-1963

Nome dell'archivio: CR Gabinetto dei Disegni, Scatole schedari

Posizione: 00253500

Codice identificativo: CRGD00253500

Note: scansione dattiloscritto

Collocazione del file nell'archivio locale: InventarioNicodemi

Nome del file originale: 00253500.jpg

COMPILAZIONE

COMPILAZIONE

Anno di redazione: 2017

Ente compilatore: Gabinetto dei Disegni

Nome: Mascellino, Bruno

Referente scientifico: Rossi, Francesca

Funzionario responsabile: Rossi, Francesca

AGGIORNAMENTO-REVISIONE

Anno di aggiornamento/revisione: 2018

Nome: Bergamo, Lucia

Ente compilatore: Gabinetto dei Disegni

Referente scientifico: Alberti, Alessia

Funzionario responsabile: Alberti, Alessia