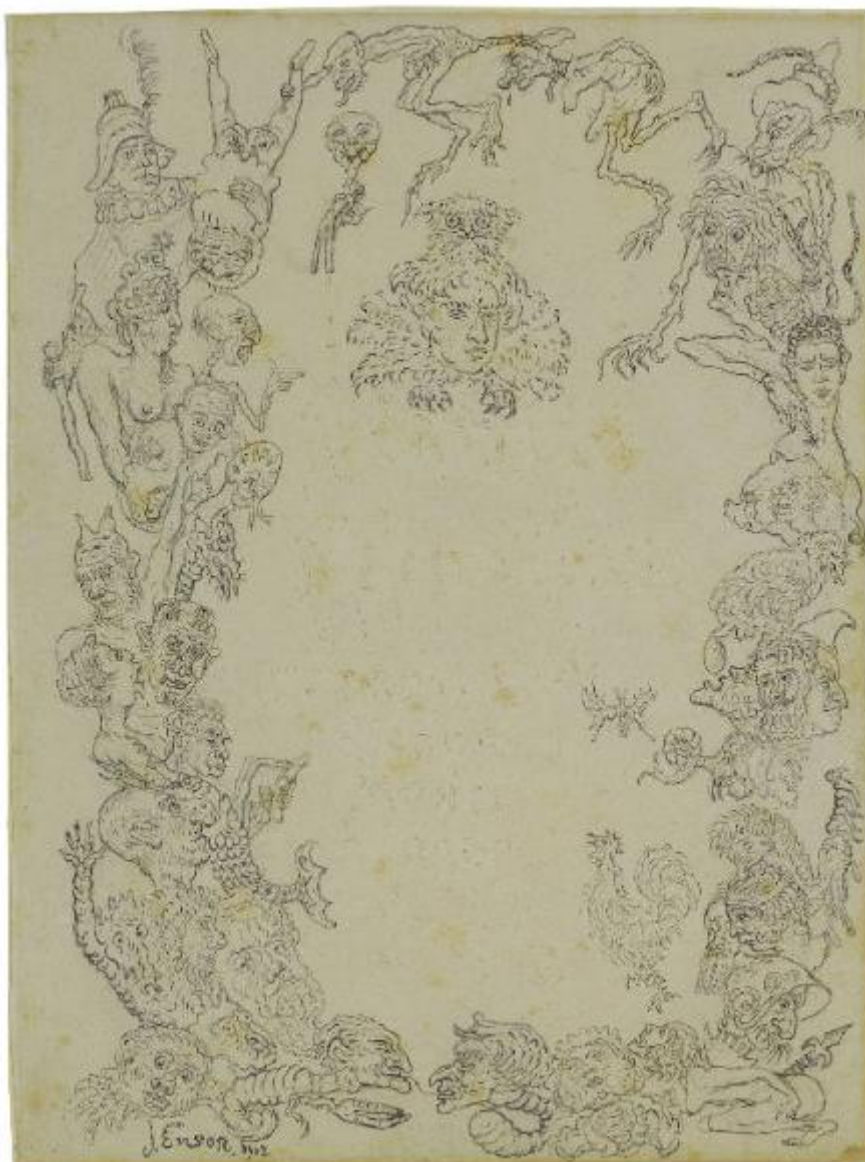


Allegoria di teste e di figure umane mostruose

Ensor, James



Link risorsa: <https://www.lombardiabeniculturali.it/opere-arte/schede/4y010-04419/>

Scheda SIRBeC: <https://www.lombardiabeniculturali.it/opere-arte/schede-complete/4y010-04419/>

CODICI

Unità operativa: 4y010

Numero scheda: 4419

Codice scheda: 4y010-04419

Tipo scheda: D

Livello ricerca: C

CODICE UNIVOCO

Codice regione: 03

Numero catalogo generale: 02160853

Ente schedatore: R03/ Gabinetto dei Disegni

Ente competente: S27

OGGETTO

Categoria dell'oggetto: disegno

OGGETTO

Definizione: disegno

Disponibilità del bene: reale

Identificazione: Allegoria di teste e di figure umane mostruose

LOCALIZZAZIONE GEOGRAFICO-AMMINISTRATIVA

INDICAZIONE DEL CONTENITORE FISICO

Codice del contenitore fisico: 19

Categoria del contenitore fisico: architettura

LOCALIZZAZIONE GEOGRAFICO-AMMINISTRATIVA ATTUALE

Stato: Italia

Regione: Lombardia

Provincia: MI

Nome provincia: Milano

Codice ISTAT comune: 015146

Comune: Milano

COLLOCAZIONE SPECIFICA

Tipologia: castello

Denominazione: Castello Sforzesco - complesso

Indirizzo: Piazza Castello

Denominazione struttura conservativa - livello 1: Civiche Raccolte Grafiche e Fotografiche del Castello Sforzesco

Denominazione struttura conservativa - livello 2: Gabinetto dei Disegni

Tipologia struttura conservativa: museo

Altra denominazione [1 / 2]: Castello di Porta Giovia

Altra denominazione [2 / 2]: Castello di Porta Giovia

DATI PATRIMONIALI E COLLEZIONI

INVENTARIO

Denominazione: Inventario nucleo Autori

Data: 1931-1963

Collocazione: CR GD MI

Numero: 2412 B 874

Transcodifica del numero di inventario: A2412000000

COLLEZIONI

Denominazione: Collezione Vittorio Pica

CRONOLOGIA

CRONOLOGIA GENERICA

Secolo: sec. XX

CRONOLOGIA SPECIFICA

Da: 1902

A: 1902

Motivazione cronologia: data

DEFINIZIONE CULTURALE

AUTORE

Nome di persona o ente: Ensor, James

Tipo intestazione: P

Dati anagrafici/Periodo di attività: 1860-1949

Codice scheda autore: 4y010-00382

Motivazione dell'attribuzione [1 / 2]: inventario museale

Motivazione dell'attribuzione [2 / 2]: firma

DATI TECNICI

MATERIA E TECNICA

Materia: cartone

Tecnica [1 / 3]: carta

Tecnica [2 / 3]: grafite

Tecnica [3 / 3]: inchiostro

MISURE

Unità: mm

Altezza: 230

Larghezza: 174

DATI ANALITICI

DESCRIZIONE

Indicazioni sull'oggetto: inchiostro bruno e tracce di matita di grafite su carta incollata su cartone

Indicazioni sul soggetto: Figure fantastiche: esseri mostruosi; demoni. Animali: gallo.

ISCRIZIONI [1 / 2]

Tecnica di scrittura: a penna e inchiostro

Posizione: sul recto in basso a sinistra

Autore: Ensor, James

Trascrizione: J. Ensor 1902

ISCRIZIONI [2 / 2]

Posizione: sul recto al centro

Trascrizione: Artisti d'eccezione Beardsley, Ensor, Munch, Toorop [...]

Notizie storico-critiche

Nell'opera di Ensor il grottesco si mescola ai modelli della tradizione figurativa fiamminga, a Bosch e a Bruegel, ma con una visione individualizzata, visionaria, popolare e plebea tutta personale. Come nella sua pittura, anche nei disegni, ricorrenti sono le figure mostruose e le metamorfosi umane, attraverso cui l'artista belga critica aspramente la società

del suo tempo ed esprime i severi giudizi che nutriva nei confronti della stessa.

Il disegno con le "Allegoria di teste e di figure umane mostruose" dovette essere acquistato nel 1931, dalla galleria Casa d'Artisti (così come un'altra allegoria dello stesso autore inv. 2411 A 817), in occasione dell'asta delle opere possedute da Vittorio Pica, se pur il foglio in questione non è indicato all'interno del catalogo di vendita. Il disegno è stato utilizzato da Vittorio Pica come frontespizio del saggio intitolato "Tre artisti d'eccezione" all'interno della rubrica di "Attraverso gli albi e le cartelle" nel 1907 (lo stesso saggio era stato pubblicato da Pica su "Emporium" già nel 1904, ma con una differente impostazione grafica). Tale vicenda è documentata, inoltre, dalla scritta al centro del disegno originale, ormai del tutto cancellata che recita in controluce "Artisti d'eccezione / Beardsley / Ensor / Munch / Toorop / [...]"; tale titolo nell'articolo è sostituito da dei caratteri a stampa. Il frontespizio realizzato su un piccolo foglio è creato attraverso un tratto della penna definito e marcato, questa descrive un vortice di figure mostruose: ibridi esseri viventi con zampe d'uccello, chele di granchio e teste umane, diavoli, maschere e scheletri che insieme formano una meravigliosa decorazione fantastica, tipica dell'opera di Ensor.

CONSERVAZIONE

STATO DI CONSERVAZIONE

Data: 2017

Stato di conservazione: discreto

Fonte: osservazione diretta

RESTAURI E ANALISI

RESTAURI

Data: 2017

Descrizione intervento: Montaggio in passepartout anacido

Responsabile scientifico: Rossi, Francesca

Nome operatore: Allodi, Elena

CONDIZIONE GIURIDICA E VINCOLI

CONDIZIONE GIURIDICA

Indicazione generica: proprietà Ente pubblico territoriale

Indicazione specifica: Comune di Milano

Indirizzo: Piazza della Scala, 2 - 20121 Milano

ACQUISIZIONE

Tipo acquisizione: acquisto

Nome: Casa d'Artisti

Data acquisizione: 1931

Luogo acquisizione: Milano

FONTI E DOCUMENTI DI RIFERIMENTO

DOCUMENTAZIONE FOTOGRAFICA [1 / 4]

Genere: documentazione esistente

Tipo: negativo b/n

Codice identificativo: CRGD

DOCUMENTAZIONE FOTOGRAFICA [2 / 4]

Codice univoco della risorsa: SC_D_4y010-04419_IMG-0000554856

Genere: documentazione allegata

Tipo: fotografia digitale colore

Codice identificativo: 4y010-04419_1

Note: Kcolor2017

Collocazione del file nell'archivio locale: AU

Nome del file originale: AU_2412 B 874_K01.jpg

DOCUMENTAZIONE FOTOGRAFICA [3 / 4]

Codice univoco della risorsa: SC_D_4y010-04419_IMG-0000554857

Genere: documentazione allegata

Tipo: matrice digitale b/n

Codice identificativo: CRGDI43280082

Note
88^ProPhotoCD^Album Bianchi fino a scansione 57; poi Autori B721-B1040_da neg. 10x12/ SUP:
PCD_069633014328_Img0082.pcd/ SUP: CD__I43280082.jpg

Visibilità immagine: 1

Collocazione del file nell'archivio locale: AU

Nome del file originale: AU_2412 B 874_BN01.jpg

DOCUMENTAZIONE FOTOGRAFICA [4 / 4]

Codice univoco della risorsa: SC_D_4y010-04419_IMG-0000554858

Genere: documentazione allegata

Tipo: matrice digitale b/n

Codice identificativo: CRGDI41880108

Note
19^portfolio^microf da STRISCIA AU 435 A 461_da microfilm/ SUP: PCD_929632914188_Img0108.pcd/ SUP:
CD_CD06JPG_I41880108.jpg

Visibilità immagine: 1

Collocazione del file nell'archivio locale: AU

Nome del file originale: AU_2412 B 874_BN02.jpg

FONTI E DOCUMENTI

Codice univoco della risorsa: SC_D_4y010-04419_FNT-0000094003

Genere: documentazione allegata

Tipo: inventario

Denominazione: Castello Sforzesco / Raccolta dei Disegni / Catalogo

Data: 1931-1963

Nome dell'archivio: CR Gabinetto dei Disegni, Scatole schedari

Posizione: 00301500

Codice identificativo: CRGD00301500

Note: scansione dattiloscritto

Collocazione del file nell'archivio locale: InventarioNicodemi

Nome del file originale: 00301500.jpg

BIBLIOGRAFIA [1 / 2]

Genere: bibliografia specifica

Autore: Pica V.

Titolo libro o rivista: Attraverso gli albi e le cartelle. Sensazioni d'arte

Titolo contributo: XII Artisti d'eccezione

Luogo di edizione: Bergamo

Anno di edizione: 1907

Codice scheda bibliografia: 4y240-00092

V., pp., nn.: p. 89

BIBLIOGRAFIA [2 / 2]

Genere: bibliografia specifica

Autore: Rossi F./ Mascellino B.

Titolo libro o rivista: Novecento di carta

Titolo contributo

Civico Gabinetto dei Disegni, Castello Sforzesco. La promozione della grafica moderna a Milano tra Grubicy, Pica e la Galleria del Milione

Luogo di edizione: Milano

Anno di edizione: 2018

Codice scheda bibliografia: 4y180-00046

V., pp., nn.: p. 27

MOSTRE

Titolo: Collezione Vittorio Pica. Pitture, Sculture e Disegni

Luogo, sede espositiva, data: Milano, Casa d'Artisti, 4 - 16 marzo 1931

COMPILAZIONE

COMPILAZIONE

Anno di redazione: 2017

Ente compilatore: Gabinetto dei Disegni

Nome: Mascellino, Bruno

Referente scientifico: Rossi, Francesca

Funzionario responsabile: Rossi, Francesca

AGGIORNAMENTO-REVISIONE

Anno di aggiornamento/revisione: 2018

Nome: Bergamo, Lucia

Ente compilatore: Gabinetto dei Disegni

Referente scientifico: Alberti, Alessia

Funzionario responsabile: Alberti, Alessia