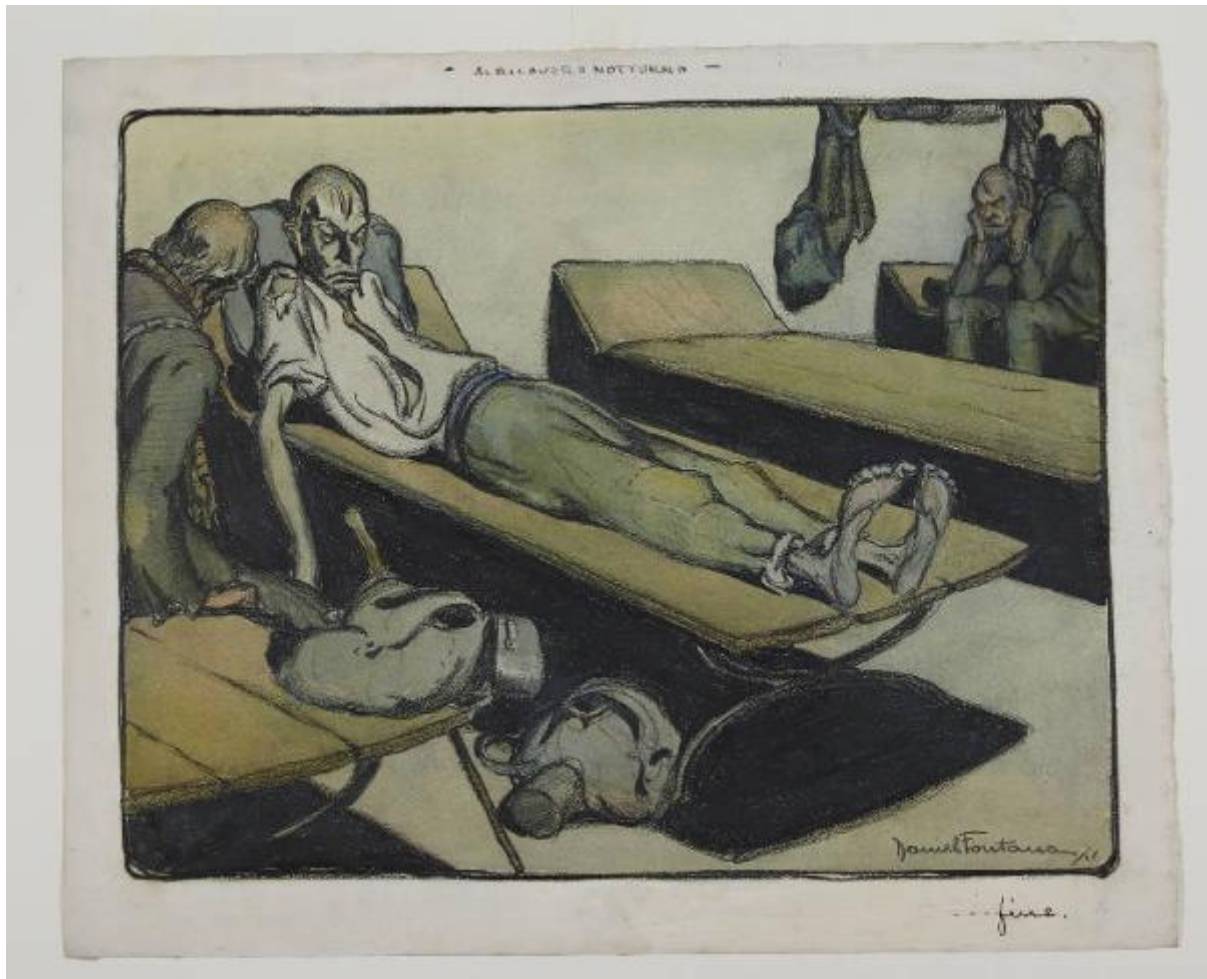


Fine

Fontana, Daniele



Link risorsa: <https://www.lombardiabeniculturali.it/opere-arte/schede/4y010-04675/>

Scheda SIRBeC: <https://www.lombardiabeniculturali.it/opere-arte/schede-complete/4y010-04675/>

CODICI

Unità operativa: 4y010

Numero scheda: 4675

Codice scheda: 4y010-04675

Tipo scheda: D

Livello ricerca: C

CODICE UNIVOCO

Codice regione: 03

Numero catalogo generale: 02160862

Ente schedatore: R03/ Gabinetto dei Disegni

Ente competente: S27

OGGETTO

Categoria dell'oggetto: disegno

OGGETTO

Definizione: disegno

Disponibilità del bene: reale

Identificazione: Il calvario dei vinti - Un morto al ricovero notturno

Titolo: Fine

LOCALIZZAZIONE GEOGRAFICO-AMMINISTRATIVA

INDICAZIONE DEL CONTENITORE FISICO

Codice del contenitore fisico: 19

Categoria del contenitore fisico: architettura

LOCALIZZAZIONE GEOGRAFICO-AMMINISTRATIVA ATTUALE

Stato: Italia

Regione: Lombardia

Provincia: MI

Nome provincia: Milano

Codice ISTAT comune: 015146

Comune: Milano

COLLOCAZIONE SPECIFICA

Tipologia: castello

Denominazione: Castello Sforzesco - complesso

Indirizzo: Piazza Castello

Denominazione struttura conservativa - livello 1: Civiche Raccolte Grafiche e Fotografiche del Castello Sforzesco

Denominazione struttura conservativa - livello 2: Gabinetto dei Disegni

Tipologia struttura conservativa: museo

Altra denominazione [1 / 2]: Castello di Porta Giovia

Altra denominazione [2 / 2]: Castello di Porta Giovia

DATI PATRIMONIALI E COLLEZIONI

INVENTARIO [1 / 2]

Denominazione: Inventario nucleo Autori

Data: 1931-1963

Collocazione: CR GD MI

Numero: 2598 E 42

Transcodifica del numero di inventario: A2598000000

INVENTARIO [2 / 2]

Denominazione: Inventario GAM

Numero: GAM 4161

CRONOLOGIA

CRONOLOGIA GENERICA

Secolo: sec. XX

CRONOLOGIA SPECIFICA

Da: 1924

A: 1925

Motivazione cronologia: contesto

Motivazione cronologia: bibliografia

DEFINIZIONE CULTURALE

AUTORE

Nome di persona o ente: Fontana, Daniele

Tipo intestazione: P

Dati anagrafici/Periodo di attività: 1900-1984

Codice scheda autore: 4y010-00417

Motivazione dell'attribuzione: inventario museale

DATI TECNICI

MATERIA E TECNICA

Materia: carta

Tecnica [1 / 3]: carboncino

Tecnica [2 / 3]: inchiostro di china

Tecnica [3 / 3]: acquerello

MISURE

Unità: mm

Altezza: 528

Larghezza: 646

DATI ANALITICI

DESCRIZIONE

Indicazioni sull'oggetto: carboncino, acquerello e inchiostro di china su carta ruvida

Indicazioni sul soggetto: Personaggi

ISCRIZIONI [1 / 4]

Tecnica di scrittura: a carboncino

Posizione: sul recto in alto al centro

Trascrizione: -AL RICOVERO NOTTURNO-

ISCRIZIONI [2 / 4]

Tecnica di scrittura: a carboncino

Posizione: sul recto in basso a destra entro la composizione

Autore: Fontana, Daniele

Trascrizione: Daniel Fontana

ISCRIZIONI [3 / 4]

Tecnica di scrittura: a carboncino

Posizione: sul recto in basso a destra

Trascrizione: ...fine

ISCRIZIONI [4 / 4]

Tecnica di scrittura: a matita di grafite

Posizione: sul verso in basso a destra

Trascrizione: al ricovero notturno / Danil Fontana / (4161)

Notizie storico-critiche

Daniel Fontana - allievo dell'Accademia di Brera - ha lavorato a Roma, affermandosi come illustratore caricaturista e disegnatore satirico, oltre che come pittore figurativo e di genere. Nella sua molteplice attività ha saputo rilevare i caratteri armoniosi del paesaggio lombardo e mostrare con le sue illustrazioni le gioie e le tragiche vicende umane. La sua fortuna artistica inizia con la collaborazione in diversi periodici milanesi e con la partecipazione a numerosi eventi espositivi; sua è, inoltre, la raffigurazione della "donna turrata" dell'Italia, per anni simbolo ufficiale del governo e dello Stato Italiano.

Sempre sensibile alla sofferenza dell'uomo, nel 1925 Fontana realizza un ciclo di 18 struggenti disegni (pubblicati all'interno di un album ormai di difficile reperimento); questi fogli furono donati dalla Famiglia Menighina, società di cultura milanese, alle civiche raccolte pubbliche del capoluogo lombardo, probabilmente dopo una mostra collettiva organizzata dalla società stessa nel 1928. Sono "diciotto stazioni doloranti, superstiti e ridotte, perchè il Fontana volle stroncata la sequela di maggiori miserie, che nel pensiero creativo documentano la potenza del disegnatore serrato, la intensità espressiva, il fine sociale cui l'arte deve tendere, e attanagliano, stringendo il cuore e il cervello"(Accetti 1931). Ma alla comprensione verso il prossimo, verso la sofferenza e la miseria degli ultimi, i poveri e i sofferenti, l'artista si sofferma con solerte frequenza nel corso di tutta la sua esistenza. Nel 1950, infatti, in occasione della quindicesima mostra personale milanese, Fontana presenta un'altra serie di opere sul tema della povertà, nel cui opuscolo descrive l'impegno profuso verso questo genere di tematiche: "Ho sempre seguito il mio «povero cristo» nel suo duro cammino, dalla creazione del mio affannoso «Il calvario dei vinti» (1925) all'esaltazione del suo anonimo olocausto per la difesa di un'idea e nella disperante guerra del pane contro l'oro [...]"(Daniele Fontana... 1950). In queste narrazioni grafiche, conservate oggi all'interno del Civico Gabinetto di Disegni del Castello Sforzesco, Fontana attraverso un linguaggio chiaro e persuasivo rappresenta la Milano che soffre, emarginata e ignorata nel suo dolore. Sono uomini e donne abbandonati alla più avvilente miseria morale e fisica, emaciati dalla povertà, dalla guerra e dalle tristi conseguenze della cattiva sorte. Madri dolenti con il volto che ricalca quello di un Cristo sofferente, emigrati e poveri affamati che popolano le stazioni, uomini stanchi all'interno di sale d'attesa ricolme di bagagli, seduti alle mense dei poveri e nei ricoveri notturni. A tutti loro l'artista guarda attraverso una minuziosa osservazione dal vero, che ricrea attraverso elementi espressivi che a tratti sfociano nella caricatura, senza mai minimizzare la sofferenza di quei derelitti senza pace. L'artista, attraverso una meravigliosa sintesi espressiva, riesce così a esprimere con morbidi tratti di carboncino e tenue velature di acquerello figure palpitanti di vita e di dolore.

CONSERVAZIONE

STATO DI CONSERVAZIONE [1 / 2]

Data: 2018

Stato di conservazione: discreto

Fonte: osservazione diretta

STATO DI CONSERVAZIONE [2 / 2]

Data: 2006

Stato di conservazione: discreto

Modalità di conservazione: su montaggio obsoleto su velina in alto a sinistra: 44

CONDIZIONE GIURIDICA E VINCOLI

CONDIZIONE GIURIDICA

Indicazione generica: proprietà Ente pubblico territoriale

Indicazione specifica: Comune di Milano

Indirizzo: Piazza della Scala, 2 - 20121 Milano

ACQUISIZIONE

Tipo acquisizione: donazione

Nome: Famiglia Meneghina

Data acquisizione: 1928

Luogo acquisizione: Milano

FONTI E DOCUMENTI DI RIFERIMENTO

DOCUMENTAZIONE FOTOGRAFICA [1 / 2]

Codice univoco della risorsa: SC_D_4y010-04675_IMG-0000554875

Genere: documentazione allegata

Tipo: fotografia digitale colore

Autore: Officina dell'Immagine, Luca Postini

Data: 2018/00/00

Codice identificativo: 4y010-04675_1

Note: Postini2018

Collocazione del file nell'archivio locale: AU

Nome del file originale: AU_2598 E 42_K01.jpg

DOCUMENTAZIONE FOTOGRAFICA [2 / 2]

Codice univoco della risorsa: SC_D_4y010-04675_IMG-0000554876

Genere: documentazione allegata

Tipo: matrice digitale b/n

Codice identificativo: CRGDI00300042

Note
54^portfolio^microf da STRISCIA AU 1176 A STRISCIA SC 7_da microfilm/ SUP: PCD_934432620030_Img0042.pcd/

SUP: CD_CD01JPG_I00300042.jpg

Visibilità immagine: 1

Collocazione del file nell'archivio locale: AU

Nome del file originale: AU_2598 E 42_BN01.jpg

FONTI E DOCUMENTI

Codice univoco della risorsa: SC_D_4y010-04675_FNT-0000094012

Genere: documentazione allegata

Tipo: inventario

Denominazione: Castello Sforzesco / Raccolta dei Disegni / Catalogo

Data: 1931-1963

Nome dell'archivio: CR Gabinetto dei Disegni, Scatole schedari

Posizione: 00321200

Codice identificativo: CRGD00321200

Note: scansione dattiloscritto

Collocazione del file nell'archivio locale: InventarioNicodemi

Nome del file originale: 00321200.jpg

BIBLIOGRAFIA [1 / 3]

Genere: bibliografia specifica

Titolo libro o rivista

Esposizione intima della famiglia meneghina. Opere dei soci pittori Aldo Carpi, Gino Moro, Daniel Fontana

Luogo di edizione: Milano

Anno di edizione: 1928

Codice scheda bibliografia: 4y260-00010

BIBLIOGRAFIA [2 / 3]

Genere: bibliografia specifica

Autore: Accetti C.E.

Titolo libro o rivista: Daniele Fontana

Luogo di edizione: Milano

Anno di edizione: 1931

Codice scheda bibliografia: 4y260-00011

V., pp., nn.: pp. 5-6

BIBLIOGRAFIA [3 / 3]

Genere: bibliografia specifica

Titolo libro o rivista: Daniele Fontana. La primavera e i poveri

Luogo di edizione: Milano

Anno di edizione: 1950

Codice scheda bibliografia: 4y260-00012

MOSTRE [1 / 2]

Titolo: Esposizione intima della famiglia meneghina. Opere dei soci pittori Aldo Carpi, Gino Moro, Daniel Fontana

Numero opera nel catalogo: n. 24

Luogo, sede espositiva, data: Milano, 1928

MOSTRE [2 / 2]

Titolo: Daniele Fontana

Numero opera nel catalogo: n. 60

Luogo, sede espositiva, data: Milano, Galleria Micheli, 3-17 giugno 1931

COMPILAZIONE

COMPILAZIONE

Anno di redazione: 2018

Ente compilatore: Gabinetto dei Disegni

Nome: Mascellino, Bruno

Referente scientifico: Torelli, Ilaria Sandra

Funzionario responsabile: Torelli, Ilaria Sandra