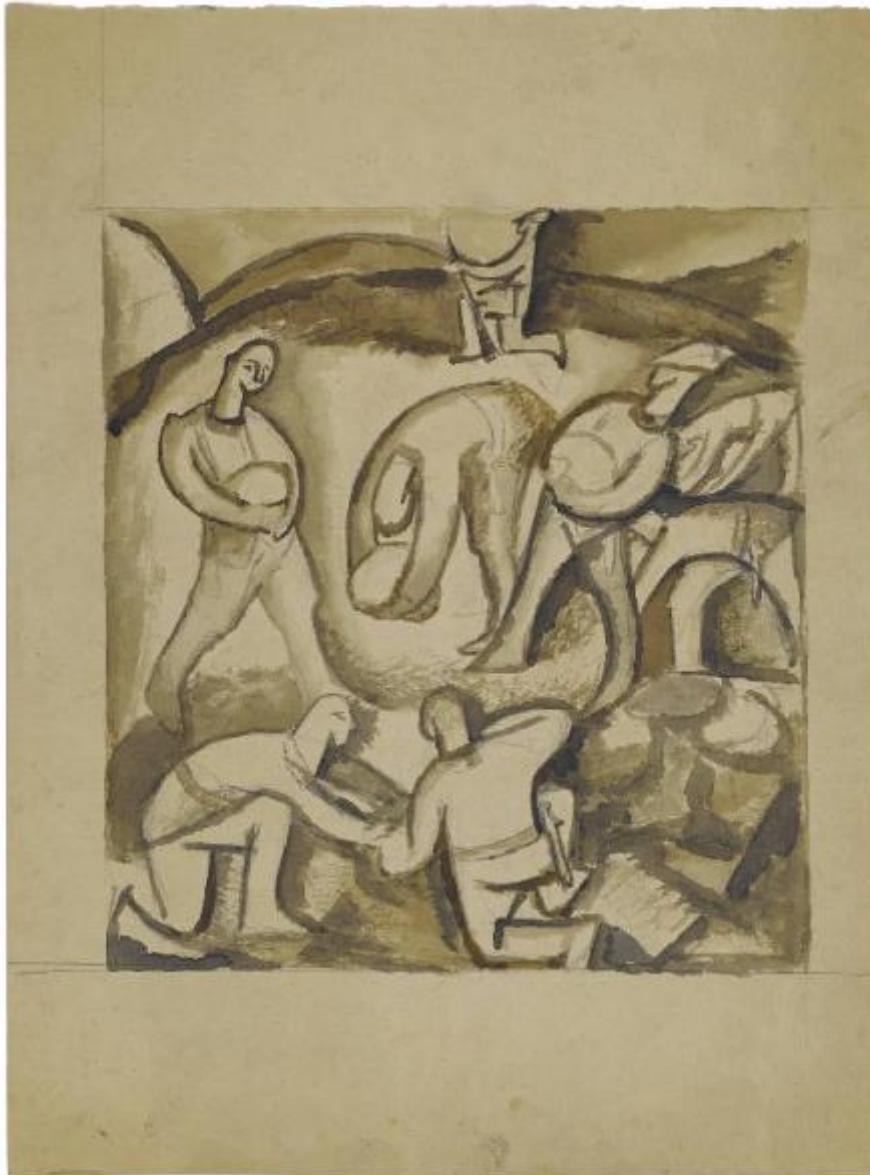


Costruzione di una trincea sull'altissimo

Funi, Achille Virgilio Socrate



Link risorsa: <https://www.lombardiabeniculturali.it/opere-arte/schede/4y010-04868/>

Scheda SIRBeC: <https://www.lombardiabeniculturali.it/opere-arte/schede-complete/4y010-04868/>

CODICI

Unità operativa: 4y010

Numero scheda: 4868

Codice scheda: 4y010-04868

Tipo scheda: D

Livello ricerca: C

CODICE UNIVOCO

Codice regione: 03

Numero catalogo generale: 02160880

Ente schedatore: R03/ Gabinetto dei Disegni

Ente competente: S27

OGGETTO

Categoria dell'oggetto: disegno

OGGETTO

Definizione: disegno

Disponibilità del bene: reale

Identificazione: Costruzione di una trincea sull'altissimo

Titolo: Costruzione di una trincea sull'altissimo

LOCALIZZAZIONE GEOGRAFICO-AMMINISTRATIVA

INDICAZIONE DEL CONTENITORE FISICO

Codice del contenitore fisico: 19

Categoria del contenitore fisico: architettura

LOCALIZZAZIONE GEOGRAFICO-AMMINISTRATIVA ATTUALE

Stato: Italia

Regione: Lombardia

Provincia: MI

Nome provincia: Milano

Codice ISTAT comune: 015146

Comune: Milano

COLLOCAZIONE SPECIFICA

Tipologia: castello

Denominazione: Castello Sforzesco - complesso

Indirizzo: Piazza Castello

Denominazione struttura conservativa - livello 1: Civiche Raccolte Grafiche e Fotografiche del Castello Sforzesco

Denominazione struttura conservativa - livello 2: Gabinetto dei Disegni

Tipologia struttura conservativa: museo

Altra denominazione [1 / 2]: Castello di Porta Giovia

Altra denominazione [2 / 2]: Castello di Porta Giovia

DATI PATRIMONIALI E COLLEZIONI

INVENTARIO

Denominazione: Inventario nucleo Autori

Data: 1931-1963

Collocazione: CR GD MI

Numero: 2774 C 359

Transcodifica del numero di inventario: A2774000000

CRONOLOGIA

CRONOLOGIA GENERICA

Secolo: sec. XX

CRONOLOGIA SPECIFICA

Da: 1915

A: 1915

Motivazione cronologia: data

DEFINIZIONE CULTURALE

AUTORE

Nome di persona o ente: Funi, Achille Virgilio Socrate

Tipo intestazione: P

Dati anagrafici/Periodo di attività: 1890-1972

Codice scheda autore: 4y010-00439

Motivazione dell'attribuzione: inventario museale

DATI TECNICI

MATERIA E TECNICA

Materia: carta

Tecnica [1 / 2]: grafite

Tecnica [2 / 2]: acquerello

MISURE

Unità: mm

Altezza: 446

Larghezza: 329

DATI ANALITICI

DESCRIZIONE

Indicazioni sull'oggetto: matita di grafite e acquerello su carta

Indicazioni sul soggetto: Attività umane: costruzione di una trincea.

ISCRIZIONI

Tecnica di scrittura: a matita

Posizione: sul verso in basso a destra

Autore: Funi, Achille Virgilio Socrate

Trascrizione: Costruzione di una trincea sull'altissimo 1915 / 38

Notizie storico-critiche

Nel 1913 Funi prende parte al movimento milanese Nuove Tendenze fondato da Leonardo Dudreville, che se pur classificato come afferente al Futurismo moderno costituiva un momento importante di differenziazione dal Futurismo di Marinetti. Nel 1915 Funi, insieme a un gruppo di altri artisti si arruola nel Corpo Nazionale dei Volontari Ciclisti Automobilisti e insieme a loro partecipa alla presa di Dosso Casina. Fra le trincee e durante le pause dalle operazioni belliche realizza più di cinquecento schizzi a penna, matita o acquerello, nel quale non descrive la visione eroica della battaglia, ma raffigura invece scene ordinarie di vita militare. Di questi fogli, la maggior parte dei quali dispersi nelle operazioni di ritorno dal fronte, dodici opere (invv. 2773 B 1010; 2774 C 359; 2775 B 1011; 2776 B 1012; 2777 B 1013; 2778 B 1014; 2779 B 1015; 2780 B 1016; 2781 B 1017; 2782 B 1018; 2783 B 1019; 2783 B 1020;) sono stati acquistati nel marzo del 1938 dalla Galleria del Milione, presso la quale l'artista aveva esposto nella primavera dell'anno precedente una serie di disegni e tempere risalenti al periodo compreso tra 1911 al 1920, oltre ad alcuni cartoni per affreschi. È probabile pertanto che i disegni in questione furono presentati alla mostra del pittore ferrarese in quella stessa occasione sebbene non vi siano documenti che ne attestino la presenza all'interno dell'esposizione. Tra questi, quello intitolato "Costruzione di una trincea sull'altissimo", si distingue dagli altri eseguiti a matita o acquerello mediante segni e linee essenziali, per una ricerca costruttiva della composizione, caratterizzata da una rappresentazione di forme e volumi sensibili alle suggestioni legeriane vive in quegli anni. Nel foglio, acquerellature di marrone e grigio

compongono le cinque figure della scena all'interno di un ritmo di volumi e colori terrosi in cui è presente una sintesi compositiva d'ispirazione cubista e cezanniana.

CONSERVAZIONE

STATO DI CONSERVAZIONE

Data: 2017

Stato di conservazione: discreto

Fonte: osservazione diretta

CONDIZIONE GIURIDICA E VINCOLI

CONDIZIONE GIURIDICA

Indicazione generica: proprietà Ente pubblico territoriale

Indicazione specifica: Comune di Milano

Indirizzo: Piazza della Scala, 2 - 20121 Milano

ACQUISIZIONE

Tipo acquisizione: acquisto

Nome: Galleria del Milione

Data acquisizione: 1938

Luogo acquisizione: Milano

FONTI E DOCUMENTI DI RIFERIMENTO

DOCUMENTAZIONE FOTOGRAFICA [1 / 2]

Codice univoco della risorsa: SC_D_4y010-04868_IMG-0000554914

Genere: documentazione allegata

Tipo: fotografia digitale colore

Codice identificativo: 4y010-04868_1

Note: Kcolor2017

Collocazione del file nell'archivio locale: AU

Nome del file originale: AU_2774 C 359_K01.jpg

DOCUMENTAZIONE FOTOGRAFICA [2 / 2]

Codice univoco della risorsa: SC_D_4y010-04868_IMG-0000554915

Genere: documentazione allegata

Tipo: matrice digitale b/n

Codice identificativo: CRGDI00420038

Note
45^portfolio^microf da STRISCIA AU 971 A 992_da microfilm/ SUP: PCD_934432620042_img0038.pcd/ SUP:
CD_CD02JPG_I00420038.jpg

Visibilità immagine: 1

Collocazione del file nell'archivio locale: AU

Nome del file originale: AU_2774 C 359_BN01.jpg

FONTI E DOCUMENTI

Codice univoco della risorsa: SC_D_4y010-04868_FNT-0000094030

Genere: documentazione allegata

Tipo: inventario

Denominazione: Castello Sforzesco / Raccolta dei Disegni / Catalogo

Data: 1931-1963

Nome dell'archivio: CR Gabinetto dei Disegni, Scatole schedari

Posizione: 00339000

Codice identificativo: CRGD00339000

Note: scansione dattiloscritto

Collocazione del file nell'archivio locale: InventarioNicodemi

Nome del file originale: 00339000.jpg

BIBLIOGRAFIA [1 / 4]

Genere: bibliografia specifica

Autore: De Grada R.

Titolo libro o rivista: Achille Funi : dal futurismo alla maniera grande

Luogo di edizione: Milano

Anno di edizione: 1987

Codice scheda bibliografia: 4y040-00052

V., pp., nn.: p. 123

V., tavv., figg.: p. 91 fig. 146

BIBLIOGRAFIA [2 / 4]

Genere: bibliografia specifica

Autore: Garberi M.

Titolo libro o rivista: Da Modigliani a Fontana. Disegno italiano del XX secolo nelle Civiche Raccolte d'Arte di Milano

Titolo contributo: Da Modigliani a Fontana. Disegno italiano del XX secolo nelle Civiche Raccolte d'Arte di Milano

Luogo di edizione: Milano

Anno di edizione: 1991

Codice scheda bibliografia: 4y140-00004

V., pp., nn.: p. 9

BIBLIOGRAFIA [3 / 4]

Genere: bibliografia specifica

Autore: De Stasio M.

Titolo libro o rivista: Da Modigliani a Fontana. Disegno italiano del XX secolo nelle Civiche Raccolte d'Arte di Milano

Titolo contributo: La guerra del 1915-18 nei disegni degli artisti al fronte

Luogo di edizione: Milano

Anno di edizione: 1991

Codice scheda bibliografia: 4y240-00146

V., pp., nn.: pp. 39-44

BIBLIOGRAFIA [4 / 4]

Genere: bibliografia specifica

Autore: Colombo N.

Titolo libro o rivista: Achille Funi. Catalogo ragionato dei dipinti

Luogo di edizione: Milano

Anno di edizione: 1996

Codice scheda bibliografia: 4y240-00148

V., pp., nn.: p. 32 n. II44

MOSTRE [1 / 2]

Titolo: Achille Funi

Luogo, sede espositiva, data: Milano, Galleria Il Milione, aprile - maggio 1937

MOSTRE [2 / 2]

Titolo: Nuove tendenze: Milano e l'altro Futurismo

Luogo, sede espositiva, data: Milano, Padiglione d'Arte Contemporanea, 31 gennaio - 31 marzo 1980

COMPILAZIONE

COMPILAZIONE

Anno di redazione: 2017

Ente compilatore: Gabinetto dei Disegni

Nome: Mascellino, Bruno

Referente scientifico: Rossi, Francesca

Funzionario responsabile: Rossi, Francesca

AGGIORNAMENTO-REVISIONE

Anno di aggiornamento/revisione: 2018

Nome: Bergamo, Lucia

Ente compilatore: Gabinetto dei Disegni

Referente scientifico: Alberti, Alessia

Funzionario responsabile: Alberti, Alessia