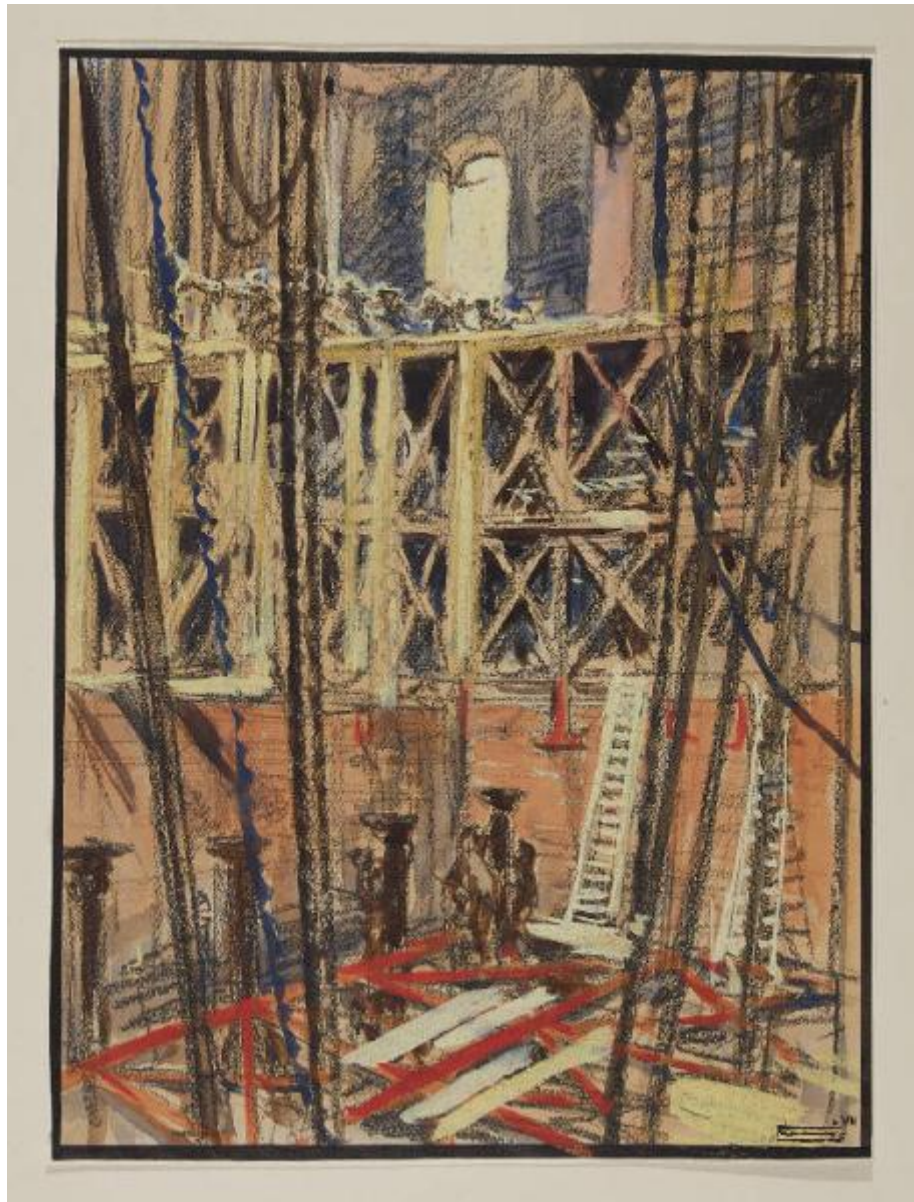


Interno del palcoscenico del teatro reale dell'opera di Roma

Furiga, Alfredo



Link risorsa: <https://www.lombardiabenculturali.it/opere-arte/schede/4y010-04879/>

Scheda SIRBeC: <https://www.lombardiabenculturali.it/opere-arte/schede-complete/4y010-04879/>

CODICI

Unità operativa: 4y010

Numero scheda: 4879

Codice scheda: 4y010-04879

Tipo scheda: D

Livello ricerca: C

CODICE UNIVOCO

Codice regione: 03

Numero catalogo generale: 02160891

Ente schedatore: R03/ Gabinetto dei Disegni

Ente competente: S27

OGGETTO

Categoria dell'oggetto: disegno

OGGETTO

Definizione: disegno

Disponibilità del bene: reale

Identificazione: Interno del palcoscenico del teatro reale dell'opera di Roma

LOCALIZZAZIONE GEOGRAFICO-AMMINISTRATIVA

INDICAZIONE DEL CONTENITORE FISICO

Codice del contenitore fisico: 19

Categoria del contenitore fisico: architettura

LOCALIZZAZIONE GEOGRAFICO-AMMINISTRATIVA ATTUALE

Stato: Italia

Regione: Lombardia

Provincia: MI

Nome provincia: Milano

Codice ISTAT comune: 015146

Comune: Milano

COLLOCAZIONE SPECIFICA

Tipologia: castello

Denominazione: Castello Sforzesco - complesso

Indirizzo: Piazza Castello

Denominazione struttura conservativa - livello 1: Civiche Raccolte Grafiche e Fotografiche del Castello Sforzesco

Denominazione struttura conservativa - livello 2: Gabinetto dei Disegni

Tipologia struttura conservativa: museo

Altra denominazione [1 / 2]: Castello di Porta Giovia

Altra denominazione [2 / 2]: Castello di Porta Giovia

DATI PATRIMONIALI E COLLEZIONI

INVENTARIO

Denominazione: Inventario nucleo Autori

Data: 1931-1963

Collocazione: CR GD MI

Numero: 2785 C 360

Transcodifica del numero di inventario: A2785000000

CRONOLOGIA

CRONOLOGIA GENERICA

Secolo: sec. XX

CRONOLOGIA SPECIFICA

Da: 1929

Validità: ante

A: 1929

Validità: ante

Motivazione cronologia: contesto

DEFINIZIONE CULTURALE

AUTORE

Nome di persona o ente: Furiga, Alfredo

Tipo intestazione: P

Dati anagrafici/Periodo di attività: 1903-1972

Codice scheda autore: 4y010-00440

Motivazione dell'attribuzione [1 / 2]: bibliografia

Motivazione dell'attribuzione [2 / 2]: sigla

DATI TECNICI

MATERIA E TECNICA

Materia: carta

Tecnica [1 / 4]: cartoncino

Tecnica [2 / 4]: tempera

Tecnica [3 / 4]: acquerello

Tecnica [4 / 4]: carboncino

MISURE

Unità: mm

Altezza: 380

Larghezza: 280

DATI ANALITICI

DESCRIZIONE

Indicazioni sull'oggetto: tempera, acquerello e carboncino su carta incollato su cartoncino

Indicazioni sul soggetto: Interno

ISCRIZIONI

Tecnica di scrittura: a inchiostro

Posizione: sul recto in basso a destra

Autore: Furiga, Alfredo

Trascrizione: F...A' VII

Notizie storico-critiche

Alfredo Furigà nel corso degli anni Venti lavora intensamente come scenografo teatrale. Nel 1932 espone alla Galleria del Milione, tornandovi nuovamente due anni dopo, stavolta in Libreria. Alla mostra del 1932, le raccolte civiche milanesi acquistano il foglio intitolato Interno del palcoscenico del teatro reale dell'opera di Roma, un disegno che testimonia la sua attività di scenografo, pur non avendo avuto nessuna finalità operativa (Vilardi 2001-2002). Riquadrato da una cornice di colore nero, il disegno è realizzato a carboncino con colori a tempera e acquerello. Al centro della scena, in alto, una finestra ad arco fa da perno al sistema di linee che attraversano il palcoscenico, tratteggiate dalle impalcature di legno e dalle corde. La luce, proveniente dalla finestra, si pone oltre che come punto focale della composizione,

anche come elemento principale di attrazione per l'osservatore. "Il taglio scelto per la composizione è solenne, e le corde in primo piano aiutano l'occhio a misurare la vastità dello spazio descritto, accentuata dagli effetti chiaroscurali" (lvi.).

CONSERVAZIONE

STATO DI CONSERVAZIONE

Data: 2018

Stato di conservazione: discreto

Fonte: osservazione diretta

CONDIZIONE GIURIDICA E VINCOLI

CONDIZIONE GIURIDICA

Indicazione generica: proprietà Ente pubblico territoriale

Indicazione specifica: Comune di Milano

Indirizzo: Piazza della Scala, 2 - 20121 Milano

ACQUISIZIONE

Tipo acquisizione: acquisto

Nome: Galleria del Milione

Data acquisizione: 1932

Luogo acquisizione: Milano

FONTI E DOCUMENTI DI RIFERIMENTO

DOCUMENTAZIONE FOTOGRAFICA [1 / 2]

Codice univoco della risorsa: SC_D_4y010-04879_IMG-0000554936

Genere: documentazione allegata

Tipo: fotografia digitale colore

Autore: Officina dell'Immagine, Luca Postini

Data: 2018/00/00

Codice identificativo: 4y010-04879_1

Note: Postini2018

Collocazione del file nell'archivio locale: AU

Nome del file originale: AU_2785 C 360_K01.jpg

DOCUMENTAZIONE FOTOGRAFICA [2 / 2]

Codice univoco della risorsa: SC_D_4y010-04879_IMG-0000554937

Genere: documentazione allegata

Tipo: matrice digitale b/n

Codice identificativo: CRGDI00420046

Note
45^portfolio^microf da STRISCIA AU 971 A 992_da microfilm/ SUP: PCD_934432620042_img0046.pcd/ SUP:
CD_CD02JPG_I00420046.jpg

Visibilità immagine: 1

Collocazione del file nell'archivio locale: AU

Nome del file originale: AU_2785 C 360_BN01.jpg

FONTI E DOCUMENTI

Codice univoco della risorsa: SC_D_4y010-04879_FNT-0000094041

Genere: documentazione allegata

Tipo: inventario

Denominazione: Castello Sforzesco / Raccolta dei Disegni / Catalogo

Data: 1931-1963

Nome dell'archivio: CR Gabinetto dei Disegni, Scatole schedari

Posizione: 00340100

Codice identificativo: CRGD00340100

Note: scansione dattiloscritto

Collocazione del file nell'archivio locale: InventarioNicodemi

Nome del file originale: 00340100.jpg

BIBLIOGRAFIA

Genere: bibliografia specifica

Autore: Vilardi E.

Titolo libro o rivista: La grafica a Milano negli anni Trenta: la Galleria del Milione e le Raccolte Civiche (1930-1936)

Luogo di edizione: Milano

Anno di edizione: 2001-2002

Codice scheda bibliografia: 4y040-00336

V., pp., nn.: v. 1 p. 160

V., tavv., figg.: v. 2 tav. 20

COMPILAZIONE

COMPILAZIONE

Anno di redazione: 2017

Ente compilatore: Gabinetto dei Disegni

Nome: Mascellino, Bruno

Referente scientifico: Rossi, Francesca

Funzionario responsabile: Rossi, Francesca