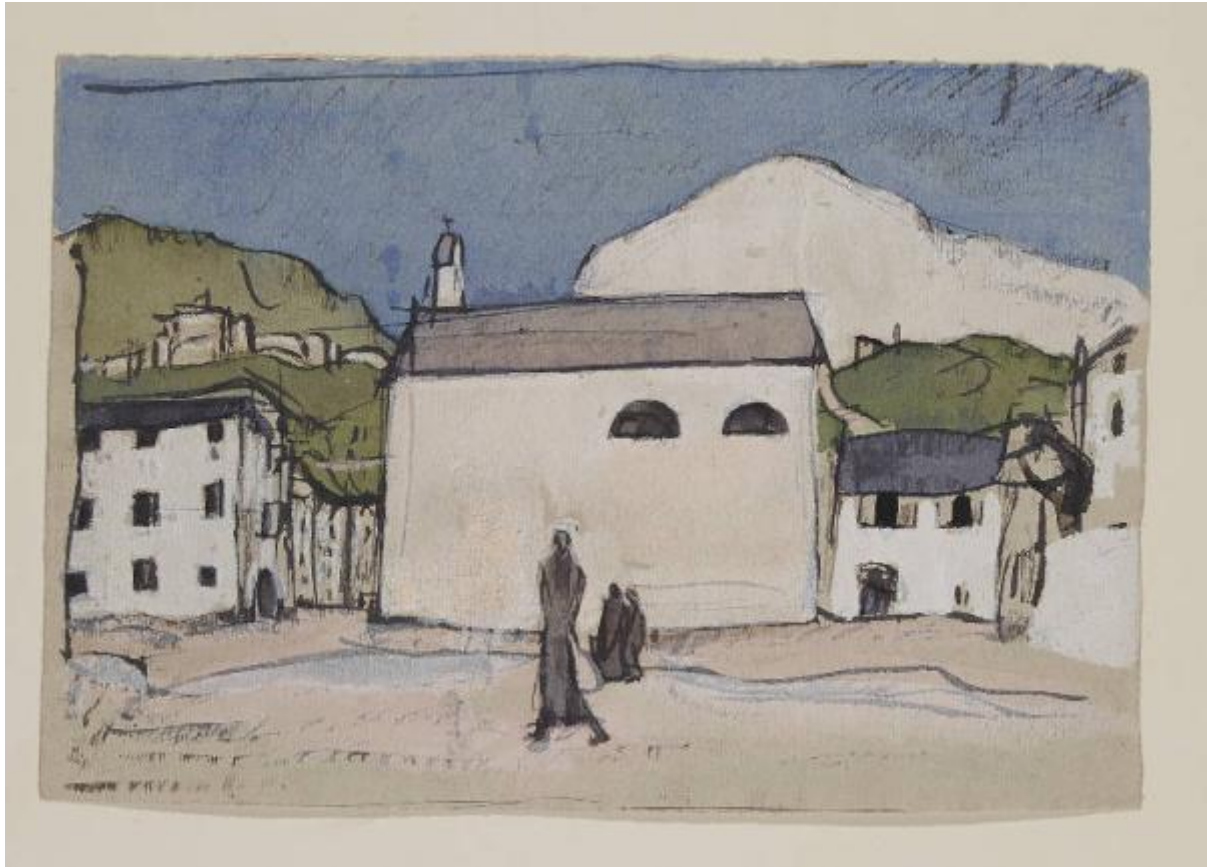


# Case di villaggio

Garbari, Tullio



Link risorsa: <https://www.lombardiabeniculturali.it/opere-arte/schede/4y010-05021/>

Scheda SIRBeC: <https://www.lombardiabeniculturali.it/opere-arte/schede-complete/4y010-05021/>

## **CODICI**

Unità operativa: 4y010

Numero scheda: 5021

Codice scheda: 4y010-05021

Tipo scheda: D

Livello ricerca: C

### **CODICE UNIVOCO**

Codice regione: 03

Numero catalogo generale: 02160896

Ente schedatore: R03/ Gabinetto dei Disegni

Ente competente: S27

## **OGGETTO**

Categoria dell'oggetto: disegno

### **OGGETTO**

Definizione: disegno

Disponibilità del bene: reale

Identificazione: Case di villaggio

## **LOCALIZZAZIONE GEOGRAFICO-AMMINISTRATIVA**

### **INDICAZIONE DEL CONTENITORE FISICO**

Codice del contenitore fisico: 19

Categoria del contenitore fisico: architettura

### **LOCALIZZAZIONE GEOGRAFICO-AMMINISTRATIVA ATTUALE**

Stato: Italia

Regione: Lombardia

Provincia: MI

Nome provincia: Milano

Codice ISTAT comune: 015146

Comune: Milano

## COLLOCAZIONE SPECIFICA

Tipologia: castello

Denominazione: Castello Sforzesco - complesso

Indirizzo: Piazza Castello

Denominazione struttura conservativa - livello 1: Civiche Raccolte Grafiche e Fotografiche del Castello Sforzesco

Denominazione struttura conservativa - livello 2: Gabinetto dei Disegni

Tipologia struttura conservativa: museo

Altra denominazione [1 / 2]: Castello di Porta Giovia

Altra denominazione [2 / 2]: Castello di Porta Giovia

## DATI PATRIMONIALI E COLLEZIONI

### INVENTARIO

Denominazione: Inventario nucleo Autori

Data: 1931-1963

Collocazione: CR GD MI

Numero: 2843 B 1057

Transcodifica del numero di inventario: A2843000000

## CRONOLOGIA

### CRONOLOGIA GENERICA

Secolo: sec. XX

### CRONOLOGIA SPECIFICA

Da: 1931

Validità: ante

A: 1931

Validità: ante

Motivazione cronologia: contesto

## DEFINIZIONE CULTURALE

### AUTORE

Nome di persona o ente: Garbari, Tullio

Tipo intestazione: P

Dati anagrafici/Periodo di attività: 1892-1931

Codice scheda autore: ICCD0-04999

Motivazione dell'attribuzione: inventario museale

## DATI TECNICI

### MATERIA E TECNICA

Materia: carta

Tecnica [1 / 3]: inchiostro

Tecnica [2 / 3]: acquerello

Tecnica [3 / 3]: tempera

### MISURE

Unità: mm

Altezza: 260

Larghezza: 238

## DATI ANALITICI

### DESCRIZIONE

Indicazioni sull'oggetto: inchiostro, acquerello, tempera su carta

Indicazioni sul soggetto: Paesaggio: casa.

### ISCRIZIONI [1 / 2]

Tecnica di scrittura: a carboncino e inchiostro

Posizione: sul verso in alto a sinistra

Trascrizione: ST 69.)

### ISCRIZIONI [2 / 2]

Tecnica di scrittura: a matita

Posizione: sul verso in basso a destra

Trascrizione: B 1057

### Notizie storico-critiche

Garbari raffigura una porzione di un villaggio di montagna, molto probabilmente la propria terra trentina. Egli, infatti, originario di Pergine Valsugana, rimarrà per tutta la sua vita intimamente legato al suo paese d'origine. Le linee di contorno definiscono le forme massicce delle case e delle montagne, bloccando i volumi in una bidimensionalità forzata e quasi antinaturalistica, mentre i colori sono stesi a tinte uniformi con macchie di colore puro. La figura umana è ridotta a silhouette allungata e in ombra: il vero protagonista del disegno è il paesaggio. In quest'opera Garbari reinterpreta la

pittura dei cosiddetti "primitivi", indagata da Arturo Martini e Carlo Carrà, suoi sodali e compagni di sperimentazioni durante gli anni di studio a Venezia presso l'Accademia di Belle Arti.

## CONSERVAZIONE

### STATO DI CONSERVAZIONE

Data: 2018

Stato di conservazione: discreto

Fonte: osservazione diretta

## CONDIZIONE GIURIDICA E VINCOLI

### CONDIZIONE GIURIDICA

Indicazione generica: proprietà Ente pubblico territoriale

Indicazione specifica: Comune di Milano

Indirizzo: Piazza della Scala, 2 - 20121 Milano

### ACQUISIZIONE

Tipo acquisizione: acquisto

Nome: Zucchi, Nino

Data acquisizione: 1931

## FONTI E DOCUMENTI DI RIFERIMENTO

### DOCUMENTAZIONE FOTOGRAFICA [1 / 4]

Genere: documentazione esistente

Tipo: negativo b/n

Codice identificativo: CRGD

### DOCUMENTAZIONE FOTOGRAFICA [2 / 4]

Codice univoco della risorsa: SC\_D\_4y010-05021\_IMG-0000554948

Genere: documentazione allegata

Tipo: fotografia digitale colore

Autore: Officina dell'Immagine, Luca Postini

Data: 2018/00/00

Codice identificativo: 4y010-05021\_1

Note: Postini2018

Collocazione del file nell'archivio locale: AU

Nome del file originale: AU\_2843 B 1057\_K01.jpg

**DOCUMENTAZIONE FOTOGRAFICA [3 / 4]**

Codice univoco della risorsa: SC\_D\_4y010-05021\_IMG-0000554949

Genere: documentazione allegata

Tipo: matrice digitale b/n

Codice identificativo: CRGDI36190086

Note  
89^ProPhotoCD^Album Bianchi fino a scansione 77; poi Autori B1043-B1158\_da neg. 10x12/ SUP:  
PCD\_069633013619\_Img0086.pcd/ SUP: CD\_CD15JPG\_I36190086.jpg

Visibilità immagine: 1

Collocazione del file nell'archivio locale: AU

Nome del file originale: AU\_2843 B 1057\_BN01.jpg

**DOCUMENTAZIONE FOTOGRAFICA [4 / 4]**

Codice univoco della risorsa: SC\_D\_4y010-05021\_IMG-0000554950

Genere: documentazione allegata

Tipo: matrice digitale b/n

Codice identificativo: CRGDI41900057

Note  
21^portfolio^microf da STRISCIA AU 481 A 500\_da microfilm/ SUP: PCD\_929632914190\_Img0057.pcd/ SUP:  
CD\_CD06JPG\_I41900057.jpg

Visibilità immagine: 1

Collocazione del file nell'archivio locale: AU

Nome del file originale: AU\_2843 B 1057\_BN02.jpg

**FONTI E DOCUMENTI**

Codice univoco della risorsa: SC\_D\_4y010-05021\_FNT-0000094046

Genere: documentazione allegata

Tipo: inventario

Denominazione: Castello Sforzesco / Raccolta dei Disegni / Catalogo

Data: 1931-1963

Nome dell'archivio: CR Gabinetto dei Disegni, Scatole schedari

Posizione: 00349200

Codice identificativo: CRGD00349200

Note: scansione dattiloscritto

Collocazione del file nell'archivio locale: InventarioNicodemi

Nome del file originale: 00349200.jpg

## COMPILAZIONE

### COMPILAZIONE

Anno di redazione: 2018

Ente compilatore: Gabinetto dei Disegni

Nome: Mascellino, Bruno

Referente scientifico: Torelli, Ilaria Sandra

Funzionario responsabile: Torelli, Ilaria Sandra