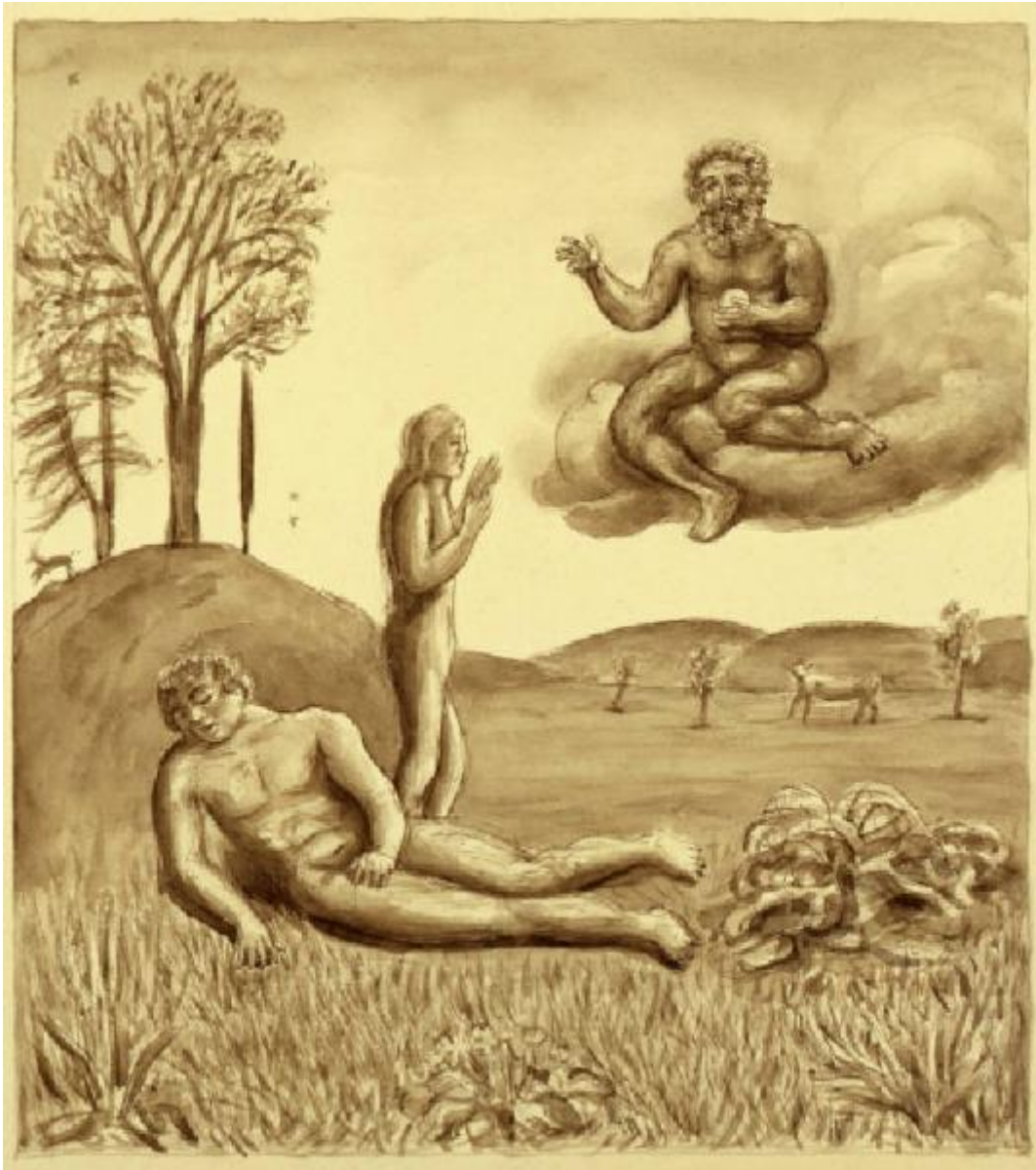


# La creazione di Eva

Garbari, Tullio



Link risorsa: <https://www.lombardiabeniculturali.it/opere-arte/schede/4y010-05022/>

Scheda SIRBeC: <https://www.lombardiabeniculturali.it/opere-arte/schede-complete/4y010-05022/>

## **CODICI**

Unità operativa: 4y010

Numero scheda: 5022

Codice scheda: 4y010-05022

Tipo scheda: D

Livello ricerca: C

### **CODICE UNIVOCO**

Codice regione: 03

Numero catalogo generale: 02160897

Ente schedatore: R03/ Gabinetto dei Disegni

Ente competente: S27

## **OGGETTO**

Categoria dell'oggetto: disegno

### **OGGETTO**

Definizione: disegno

Disponibilità del bene: reale

Identificazione: La creazione di Eva

## **LOCALIZZAZIONE GEOGRAFICO-AMMINISTRATIVA**

### **INDICAZIONE DEL CONTENITORE FISICO**

Codice del contenitore fisico: 19

Categoria del contenitore fisico: architettura

### **LOCALIZZAZIONE GEOGRAFICO-AMMINISTRATIVA ATTUALE**

Stato: Italia

Regione: Lombardia

Provincia: MI

Nome provincia: Milano

Codice ISTAT comune: 015146

Comune: Milano

## COLLOCAZIONE SPECIFICA

Tipologia: castello

Denominazione: Castello Sforzesco - complesso

Indirizzo: Piazza Castello

Denominazione struttura conservativa - livello 1: Civiche Raccolte Grafiche e Fotografiche del Castello Sforzesco

Denominazione struttura conservativa - livello 2: Gabinetto dei Disegni

Tipologia struttura conservativa: museo

Altra denominazione [1 / 2]: Castello di Porta Giovia

Altra denominazione [2 / 2]: Castello di Porta Giovia

## DATI PATRIMONIALI E COLLEZIONI

### INVENTARIO

Denominazione: Inventario nucleo Autori

Data: 1931-1963

Collocazione: CR GD MI

Numero: 2844 C 367

Transcodifica del numero di inventario: A2844000000

## CRONOLOGIA

### CRONOLOGIA GENERICA

Secolo: sec. XX

### CRONOLOGIA SPECIFICA

Da: 1928

A: 1928

Motivazione cronologia: bibliografia

## DEFINIZIONE CULTURALE

### AUTORE

Nome di persona o ente: Garbari, Tullio

Tipo intestazione: P

Dati anagrafici/Periodo di attività: 1892-1931

Codice scheda autore: ICCDO-04999

Motivazione dell'attribuzione: bibliografia

## DATI TECNICI

### MATERIA E TECNICA

Materia: carta

Tecnica: inchiostro

### MISURE

Unità: mm

Altezza: 380

Larghezza: 330

## DATI ANALITICI

### DESCRIZIONE

Indicazioni sull'oggetto: inchiostro di seppia su carta

Indicazioni sul soggetto: Personaggi religiosi

### ISCRIZIONI [1 / 2]

Tecnica di scrittura: a matita

Posizione: sul verso in alto a sinistra

Trascrizione: GARBARI C367

### ISCRIZIONI [2 / 2]

Tecnica di scrittura: a matita

Posizione: sul verso in basso a destra

Trascrizione: C367

### Notizie storico-critiche

Dopo una breve pausa artistica, dal 1924 Tullio Garbari inizia a concepire nella sua opera nuove soluzioni espressive che dal punto di vista iconografico ripercorrono un repertorio quasi unicamente religioso. L'artista in questo senso diventa il promotore di un orientamento spiritualista e popolare che intende valorizzare l'attaccamento culturale delle proprie tradizioni locali, guardando all'arte popolare del proprio territorio e in particolare agli ex voto. Mantenendosi su questa posizione, nel 1931 il pittore espone alla Galleria del Milione cinquantacinque opere tra dipinti e disegni. In essi l'artista mette in scena quell'espressione mistica già promossa dai pittori Nabis nel secolo precedente e ripercorre un primitivismo antiaccademico desunto dalla tradizione italiana del XIV e del XV secolo.

Dalla Galleria del Milione, sempre nel 1931, le Raccolte Civiche acquistano il foglio La creazione di Eva, un soggetto sul quale Garbari ritorna spesso. Esso infatti può essere accostato, non solo per la tematica, ma in particolare per il suo impianto compositivo, alla Creazione di Eva (1928) del Museo Diocesano di Trento.

Nel disegno oggi conservato al Gabinetto di Disegni del Castello Sforzesco, attraverso una sintesi linguistica che aspira al monumentale l'artista, ripercorre la via di un primitivismo antiaccademico mostrando un inquieto animo religioso. Questo sentimento basato su una visione cristiana della vita è espresso nel disegno mediante una semplice

composizione di figure all'interno di un paesaggio agreste, raffigurato in una successione di piani in lontananza. La scena biblica è descritta attraverso un'impostazione volutamente arcaica nel quale sono presenti elementi di carattere classicista. Ciò è visibile nel dorso di Adamo perfettamente definito o nella posa dello stesso, che rimanda alle figure d'angolo dei frontoni classici. Linee di contorno, inoltre, circoscrivono le figure, bloccandone i volumi in una bidimensionalità antiaccademica. La definizione degli elementi naturali, coniugata a un impianto quadrato della composizione, restituisce una particolare armonia all'insieme. Il carattere monocromo e morbido dell'inchiostro marrone, inoltre, concorre a dare all'immagine un singolare effetto atmosferico (Vilardi 2001-2002).

## CONSERVAZIONE

### STATO DI CONSERVAZIONE [1 / 2]

Data: 2018

Stato di conservazione: discreto

Fonte: osservazione diretta

### STATO DI CONSERVAZIONE [2 / 2]

Data: 2005

Stato di conservazione: buono

## CONDIZIONE GIURIDICA E VINCOLI

### CONDIZIONE GIURIDICA

Indicazione generica: proprietà Ente pubblico territoriale

Indicazione specifica: Comune di Milano

Indirizzo: Piazza della Scala, 2 - 20121 Milano

### ACQUISIZIONE

Tipo acquisizione: acquisto

Nome: Galleria del Milione

Data acquisizione: 1931

Luogo acquisizione: Milano

## FONTI E DOCUMENTI DI RIFERIMENTO

### DOCUMENTAZIONE FOTOGRAFICA [1 / 3]

Genere: documentazione esistente

Tipo: negativo b/n

Collocazione: CAF

Codice identificativo: A 34559

### **DOCUMENTAZIONE FOTOGRAFICA [2 / 3]**

Codice univoco della risorsa: SC\_D\_4y010-05022\_IMG-0000554951

Genere: documentazione allegata

Tipo: matrice digitale colore

Codice identificativo: CRGD12

Note: fotocolor digitalizzato ex CAF

Collocazione del file nell'archivio locale: AU

Nome del file originale: AU\_2844 C 367\_K01.jpg

### **DOCUMENTAZIONE FOTOGRAFICA [3 / 3]**

Codice univoco della risorsa: SC\_D\_4y010-05022\_IMG-0000554952

Genere: documentazione allegata

Tipo: matrice digitale b/n

Codice identificativo: CRGDI00420050

Note  
45^portfolio^microf da STRISCIA AU 971 A 992\_da microfilm/ SUP: PCD\_934432620042\_img0050.pcd/ SUP:  
CD\_CD02JPG\_I00420050.jpg

Visibilità immagine: 1

Collocazione del file nell'archivio locale: AU

Nome del file originale: AU\_2844 C 367\_BN01.jpg

### **FONTI E DOCUMENTI**

Codice univoco della risorsa: SC\_D\_4y010-05022\_FNT-0000094047

Genere: documentazione allegata

Tipo: inventario

Denominazione: Castello Sforzesco / Raccolta dei Disegni / Catalogo

Data: 1931-1963

Nome dell'archivio: CR Gabinetto dei Disegni, Scatole schedari

Posizione: 00349300

Codice identificativo: CRGD00349300

Note: scansione dattiloscritto

Collocazione del file nell'archivio locale: InventarioNicodemi

Nome del file originale: 00349300.jpg

### **BIBLIOGRAFIA [1 / 5]**

Genere: bibliografia specifica

Autore: Castagnoli P. G./ Fossati P.

Titolo libro o rivista: Disegno italiano fra le due guerre

Luogo di edizione: Modena

Anno di edizione: 1983

Codice scheda bibliografia: 4y040-00121

V., pp., nn.: pp. 57, 250

V., tavv., figg.: fig.

**BIBLIOGRAFIA [2 / 5]**

Genere: bibliografia specifica

Autore: Cavallo L.

Titolo libro o rivista: Da Modigliani a Fontana. Disegno italiano del XX secolo nelle Civiche Raccolte d'Arte di Milano

Titolo contributo: "Il Selvaggio" e "L'Italiano", disegnatori "strapaesani": altro novecento e anti-Novecento

Luogo di edizione: Milano

Anno di edizione: 1991

Codice scheda bibliografia: 4y240-00079

V., pp., nn.: p. 63

**BIBLIOGRAFIA [3 / 5]**

Genere: bibliografia specifica

Autore: Dallaj A.

Titolo libro o rivista: Da Modigliani a Fontana. Disegno italiano del XX secolo nelle Civiche Raccolte d'Arte di Milano

Titolo contributo: Catalogo delle opere

Luogo di edizione: Milano

Anno di edizione: 1991

Codice scheda bibliografia: 4y040-00107

V., pp., nn.: pp. 122, 170 n. 79

V., tavv., figg.: fig. 79

**BIBLIOGRAFIA [4 / 5]**

Genere: bibliografia specifica

Autore: Bernabei R.

Titolo libro o rivista: Disegno italiano del Novecento

Titolo contributo: La fronda antinovecento. Il movimento di Corrente

Luogo di edizione: Milano

Anno di edizione: 1993

Codice scheda bibliografia: 4y240-00161

V., pp., nn.: p. 188

V., tavv., figg.: fig. 286

### **BIBLIOGRAFIA [5 / 5]**

Genere: bibliografia specifica

Autore: Vilardi E.

Titolo libro o rivista: La grafica a Milano negli anni Trenta: la Galleria del Milione e le Raccolte Civiche (1930-1936)

Luogo di edizione: Milano

Anno di edizione: 2001-2002

Codice scheda bibliografia: 4y040-00336

V., pp., nn.: v. 1 pp. 125-126

V., tavv., figg.: v. 2 tav. 22

### **MOSTRE [1 / 2]**

Titolo: Disegno italiano fra le due guerre

Luogo, sede espositiva, data: Modena, Galleria Civica, 28 luglio - 15 ottobre 1983

### **MOSTRE [2 / 2]**

Titolo: Da Modigliani a Fontana. Disegno italiano del XX secolo nelle Civiche Raccolte d'Arte di Milano

Numero opera nel catalogo: n. 79

Luogo, sede espositiva, data: Milano, Padiglione di Arte Contemporanea, 3 ottobre - 8 dicembre 1991

## **COMPILAZIONE**

### **COMPILAZIONE**

Anno di redazione: 2017

Ente compilatore: Gabinetto dei Disegni

Nome: Mascellino, Bruno

Referente scientifico: Rossi, Francesca

Funzionario responsabile: Rossi, Francesca