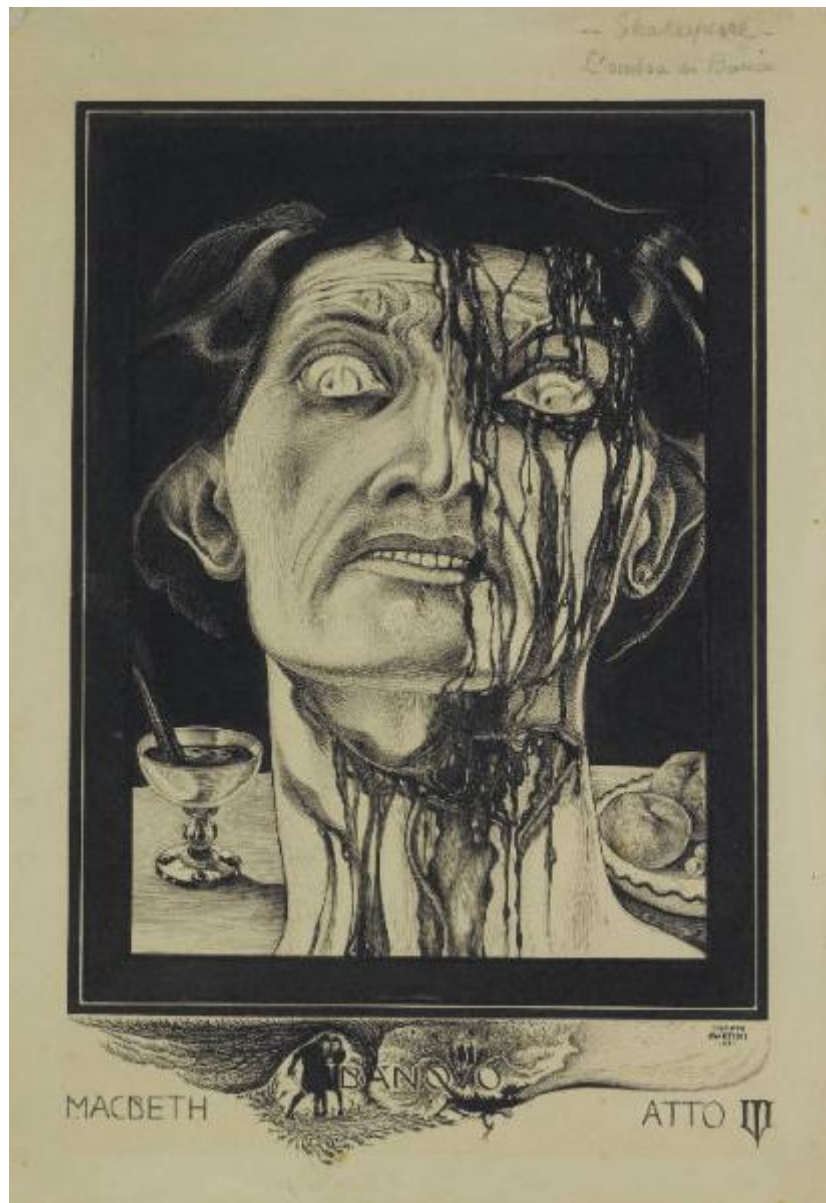


L'ombra di Banco

Martini, Alberto



Link risorsa: <https://www.lombardiabeniculturali.it/opere-arte/schede/4y010-07150/>

Scheda SIRBeC: <https://www.lombardiabeniculturali.it/opere-arte/schede-complete/4y010-07150/>

CODICI

Unità operativa: 4y010

Numero scheda: 7150

Codice scheda: 4y010-07150

Tipo scheda: D

Livello ricerca: C

CODICE UNIVOCO

Codice regione: 03

Numero catalogo generale: 02160945

Ente schedatore: R03/ Gabinetto dei Disegni

Ente competente: S27

OGGETTO

Categoria dell'oggetto: disegno

OGGETTO

Definizione: disegno

Disponibilità del bene: reale

Identificazione: L'ombra di Banquo

Titolo: L'ombra di Banco

LOCALIZZAZIONE GEOGRAFICO-AMMINISTRATIVA

INDICAZIONE DEL CONTENITORE FISICO

Codice del contenitore fisico: 19

Categoria del contenitore fisico: architettura

LOCALIZZAZIONE GEOGRAFICO-AMMINISTRATIVA ATTUALE

Stato: Italia

Regione: Lombardia

Provincia: MI

Nome provincia: Milano

Codice ISTAT comune: 015146

Comune: Milano

COLLOCAZIONE SPECIFICA

Tipologia: castello

Denominazione: Castello Sforzesco - complesso

Indirizzo: Piazza Castello

Denominazione struttura conservativa - livello 1: Civiche Raccolte Grafiche e Fotografiche del Castello Sforzesco

Denominazione struttura conservativa - livello 2: Gabinetto dei Disegni

Tipologia struttura conservativa: museo

Altra denominazione [1 / 2]: Castello di Porta Giovia

Altra denominazione [2 / 2]: Castello di Porta Giovia

DATI PATRIMONIALI E COLLEZIONI

INVENTARIO

Denominazione: Inventario nucleo Autori

Data: 1931-1963

Collocazione: CR GD MI

Numero: 4530 B 1642

Transcodifica del numero di inventario: A4530000000

CRONOLOGIA

CRONOLOGIA GENERICA

Secolo: sec. XX

CRONOLOGIA SPECIFICA

Da: 1911

A: 1911

Motivazione cronologia: data

DEFINIZIONE CULTURALE

AUTORE

Nome di persona o ente: Martini, Alberto

Tipo intestazione: P

Dati anagrafici/Periodo di attività: 1876-1954

Codice scheda autore: ICCD0-06751

Motivazione dell'attribuzione [1 / 2]: firma

Motivazione dell'attribuzione [2 / 2]: bibliografia

DATI TECNICI

MATERIA E TECNICA

Materia: cartoncino

Tecnica [1 / 2]: inchiostro di china

Tecnica [2 / 2]: grafite

MISURE

Unità: mm

Altezza: 365

Larghezza: 252

DATI ANALITICI

DESCRIZIONE

Indicazioni sull'oggetto: inchiostro nero di china e tracce di matita di grafite su cartoncino

Indicazioni sul soggetto: Personaggi letterari: Banquo. Oggetti: calice. Alimenti: frutta.

ISCRIZIONI [1 / 3]

Lingua: ITA

Tecnica di scrittura: a matita

Posizione: sul recto in alto a destra

Trascrizione: Shakespeare / L'ombra di Banco

ISCRIZIONI [2 / 3]

Lingua: ITA

Tecnica di scrittura: a inchiostro

Posizione: in basso entro la composizione

Autore: Martini, Alberto

Trascrizione: MACBETH / BANQUO / ALBERTO / MARTINI / 1911 / ATTO III

ISCRIZIONI [3 / 3]

Tecnica di scrittura: a matita

Posizione: sul verso

Trascrizione: 2797 / 1937

STEMMI, EMBLEMI, MARCHI

Classe di appartenenza: timbro

Qualificazione: amministrativo

Posizione: sul verso

Descrizione: MUSEI CIVICI MILANO / N.O

Notizie storico-critiche

Il disegno segna nell'internazionalismo dell'opera di Alberto Martini, uno dei primi contatti con la letteratura inglese e in particolar modo con Shakespeare. Dopo aver realizzato le illustrazioni per i Racconti straordinari e le Storie serie e grottesche di Edgar Allan Poe, Martini rivolse la sua attenzione alle opere del drammaturgo inglese creando delle illustrazioni per l'Amleto, e tra il 1909 e il 1911 per l'opera di Macbeth. Per quest'ultima realizza, infatti, cinque studi preparatori a matita e dodici disegni a penna e inchiostro di china, creando dei personaggi di seducente ambivalenza drammatica (Comelli 2012). Di questo ciclo fa parte l'Ombra di Banquo, creata dall'artista per rappresentare il Terzo Atto di Macbeth: avendo violato l'ordine naturale delle cose, il protagonista del dramma shakespeariano è tormentato dallo spirito di Banquo che si manifesta al suo carnefice durante un banchetto che sta per consumarsi. Così nel disegno, le vivande sono presentate su una tavola spoglia e il volto del generale ucciso appare in primissimo piano all'omicida in tutta la sua agghiacciante ferocia. La sua demoniaca espressione pare ostentare le proprie ferite da cui fuoriesce il sangue che gli scorre sul viso. I suoi occhi, espressione dei problemi più tortuosi e tormentati dell'essere, diretti verso l'osservatore, mostrano il travaglio della coscienza e il peso della colpa umana. Già con questo disegno del 1911 si avverte in Alberto Martini un precursore del Surrealismo. È però solo alla fine degli anni Venti che l'artista, soggiornando a Parigi, incontra i rappresentanti del movimento, dal quale, nonostante gli elementi onirici e psicologici presenti nella sua poetica che con essi condivise, mantenne sempre le distanze.

CONSERVAZIONE

STATO DI CONSERVAZIONE

Data: 2017

Stato di conservazione: discreto

Fonte: osservazione diretta

RESTAURI E ANALISI

RESTAURI

Data: 2017

Descrizione intervento: Montaggio in passepartout anacido

Responsabile scientifico: Rossi, Francesca

Nome operatore: Allodi, Elena

CONDIZIONE GIURIDICA E VINCOLI

CONDIZIONE GIURIDICA

Indicazione generica: proprietà Ente pubblico territoriale

Indicazione specifica: Comune di Milano

Indirizzo: Piazza della Scala, 2 - 20121 Milano

ACQUISIZIONE

Tipo acquisizione: acquisto

Nome: Galleria Dedalo

Data acquisizione: 1937

Luogo acquisizione: Milano

FONTI E DOCUMENTI DI RIFERIMENTO

DOCUMENTAZIONE FOTOGRAFICA [1 / 4]

Genere: documentazione esistente

Tipo: negativo b/n

Codice identificativo: CRGD

DOCUMENTAZIONE FOTOGRAFICA [2 / 4]

Codice univoco della risorsa: SC_D_4y010-07150_IMG-0000555063

Genere: documentazione allegata

Tipo: fotografia digitale colore

Codice identificativo: 4y010-07150_1

Note: Kcolor2017

Collocazione del file nell'archivio locale: AU

Nome del file originale: AU_4530 B 1642_K01.jpg

DOCUMENTAZIONE FOTOGRAFICA [3 / 4]

Codice univoco della risorsa: SC_D_4y010-07150_IMG-0000555064

Genere: documentazione allegata

Tipo: matrice digitale b/n

Codice identificativo: CRGDI36160090

Note
90^ProPhotoCD^Album Bianchi fino a scansione 74; poi Autori B1159-B1759_da neg. 10x12/ SUP:
PCD_069633013616_Img0090.pcd/ SUP: CD_CD14JPG_I36160090.jpg

Visibilità immagine: 1

Collocazione del file nell'archivio locale: AU

Nome del file originale: AU_4530 B 1642_BN01.jpg

DOCUMENTAZIONE FOTOGRAFICA [4 / 4]

Codice univoco della risorsa: SC_D_4y010-07150_IMG-0000555065

Genere: documentazione allegata

Tipo: matrice digitale b/n

Codice identificativo: CRGDI41960076

Note
26^portfolio^microf da STRISCIA AU 592 A 610_da microfilm/ SUP: PCD_929632914196_img0076.pcd/ SUP:
CD_CD06JPG_I41960076.jpg

Visibilità immagine: 1

Collocazione del file nell'archivio locale: AU

Nome del file originale: AU_4530 B 1642_BN02.jpg

FONTI E DOCUMENTI

Codice univoco della risorsa: SC_D_4y010-07150_FNT-0000094096

Genere: documentazione allegata

Tipo: inventario

Denominazione: Castello Sforzesco / Raccolta dei Disegni / Catalogo

Data: 1931-1963

Nome dell'archivio: CR Gabinetto dei Disegni, Scatole schedari

Posizione: 00537100

Codice identificativo: CRGD00537100

Note: scansione dattiloscritto

Collocazione del file nell'archivio locale: InventarioNicodemi

Nome del file originale: 00537100.jpg

BIBLIOGRAFIA [1 / 8]

Genere: bibliografia specifica

Titolo libro o rivista: Pen drawings by Alberto Martini

Luogo di edizione: Londra

Anno di edizione: 1914

Codice scheda bibliografia: 4y240-00011

V., pp., nn.: p. 13 n. 93

BIBLIOGRAFIA [2 / 8]

Genere: bibliografia specifica

Titolo libro o rivista: Mostra individuale di Alberto Martini

Luogo di edizione: Milano

Anno di edizione: 1919

Codice scheda bibliografia: 4y240-00013

V., pp., nn.: p. 22 n. 129

BIBLIOGRAFIA [3 / 8]

Genere: bibliografia specifica

Titolo libro o rivista: Mostra individuale di Hans St. Lerche- Alberto Martini- Mario Cavaglieri

Luogo di edizione: Milano

Anno di edizione: 1920

Codice scheda bibliografia: 4y240-00014

V., pp., nn.: p. 20 nn. 417-427

BIBLIOGRAFIA [4 / 8]

Genere: bibliografia specifica

Autore: Lorandi M.

Titolo libro o rivista: Alberto Martini

Luogo di edizione: Milano

Anno di edizione: 1985

Codice scheda bibliografia: 4y240-00017

V., pp., nn.: pp. 171, 173 n. 173

BIBLIOGRAFIA [5 / 8]

Genere: bibliografia specifica

Autore: Gizzi C.

Titolo libro o rivista: Alberto Martini e Dante

Luogo di edizione: Milano

Anno di edizione: 1989

Codice scheda bibliografia: 4y240-00018

V., pp., nn.: p. 409

BIBLIOGRAFIA [6 / 8]

Genere: bibliografia specifica

Autore: Garberi M.

Titolo libro o rivista: Da Modigliani a Fontana. Disegno italiano del XX secolo nelle Civiche Raccolte d'Arte di Milano

Titolo contributo: Da Modigliani a Fontana. Disegno italiano del XX secolo nelle Civiche Raccolte d'Arte di Milano

Luogo di edizione: Milano

Anno di edizione: 1991

Codice scheda bibliografia: 4y140-00004

V., pp., nn.: p. 7

BIBLIOGRAFIA [7 / 8]

Genere: bibliografia specifica

Autore: Comelli C.

Titolo libro o rivista: Grafica d'arte

Titolo contributo: Il frontespizio del "Macbeth" di Alberto Martini

Luogo di edizione: Milano

Anno di edizione: 2012

Codice scheda bibliografia: 4y240-00019

V., pp., nn.: pp. 8-13

V., tavv., figg.: fig. 7

BIBLIOGRAFIA [8 / 8]

Genere: bibliografia specifica

Autore: Rossi F./ Mascellino B.

Titolo libro o rivista: Novecento di carta

Titolo contributo

Civico Gabinetto dei Disegni, Castello Sforzesco. La promozione della grafica moderna a Milano tra Grubicy, Pica e la Galleria del Milione

Luogo di edizione: Milano

Anno di edizione: 2018

Codice scheda bibliografia: 4y180-00046

V., pp., nn.: p. 26

MOSTRE [1 / 6]

Titolo: La bella straniera, mostra personale di Alberto Martini, Disegni per Poe, Shakespeare, Mallarmè

Luogo, sede espositiva, data: Bruxelles, Salon de l'Estampe, dal 6 gennaio 1910

MOSTRE [2 / 6]

Titolo: La bella straniera, mostra personale di Alberto Martini, Disegni per Poe, Shakespeare, Mallarmè

Luogo, sede espositiva, data: Roma, Palazzo delle Esposizioni, dal 5 marzo 1910

MOSTRE [3 / 6]

Titolo: Pen drawing by Alberto Martini

Numero opera nel catalogo: n. 93

Luogo, sede espositiva, data: Londra, Gallery of Goupil & Co, marzo 1914

MOSTRE [4 / 6]

Titolo: Mostra individuale di Alberto Martini

Numero opera nel catalogo: n. 129

Luogo, sede espositiva, data: Milano, Galleria Pesaro, gennaio 1919

MOSTRE [5 / 6]

Titolo: Mostra individuale di Hans St. Lerche - Alberto Martini - Mario Cavaglieri

Luogo, sede espositiva, data: Milano, Galleria Pesaro, gennaio 1920

MOSTRE [6 / 6]

Titolo: Alberto Martini

Luogo, sede espositiva, data [1 / 2]: Milano, Palazzo della Permanente, 9 dicembre 1985 - 2 febbraio 1986

Luogo, sede espositiva, data [2 / 2]: Treviso, febbraio - marzo 1986

COMPILAZIONE

COMPILAZIONE

Anno di redazione: 2017

Ente compilatore: Gabinetto dei Disegni

Nome: Mascellino, Bruno

Referente scientifico: Rossi, Francesca

Funzionario responsabile: Rossi, Francesca

AGGIORNAMENTO-REVISIONE

Anno di aggiornamento/revisione: 2018

Nome: Bergamo, Lucia

Ente compilatore: Gabinetto dei Disegni

Referente scientifico: Alberti, Alessia

Funzionario responsabile: Alberti, Alessia