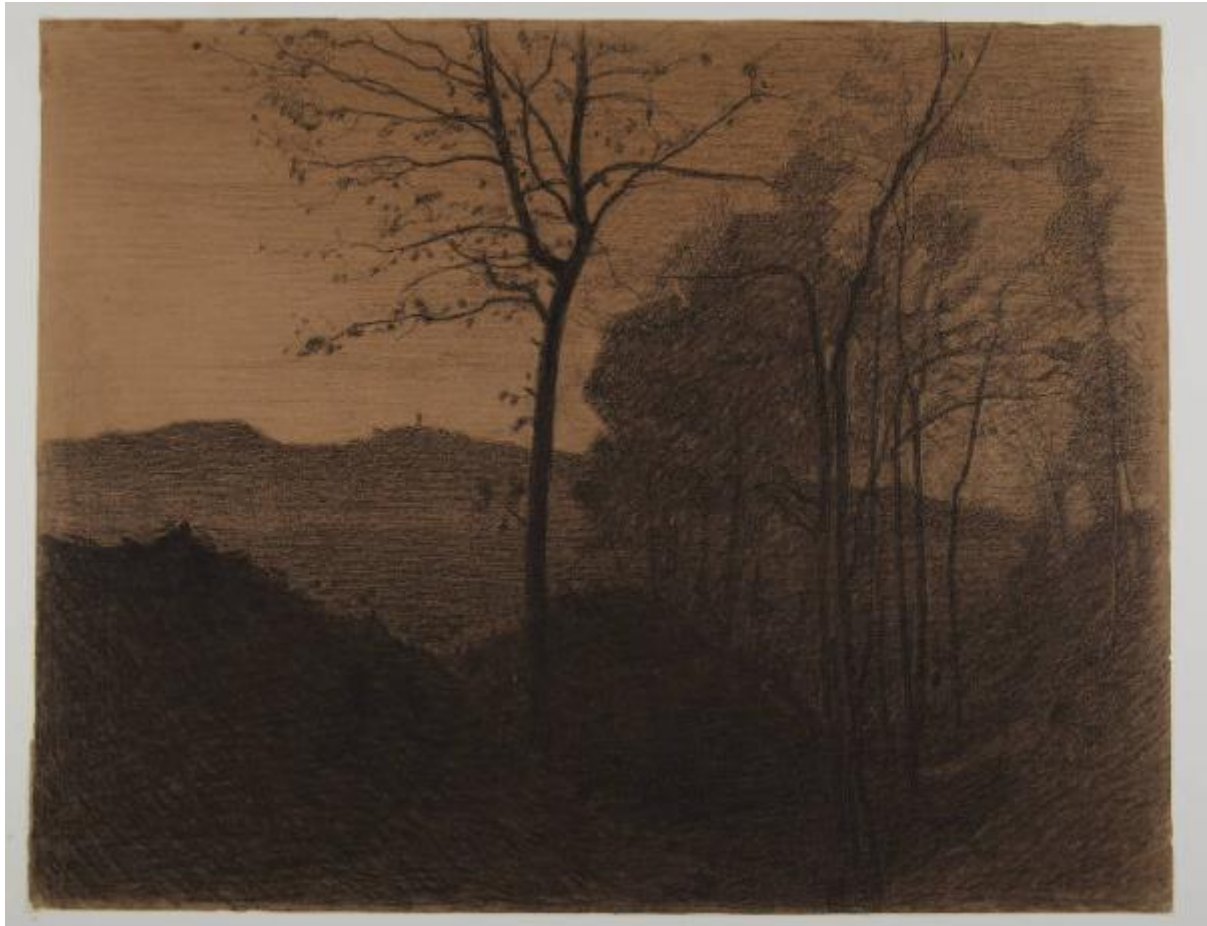


Paesaggio con la collina di Monleale sul fondo

Pellizza, Giuseppe



Link risorsa: <https://www.lombardiabeniculturali.it/opere-arte/schede/4y010-07622/>

Scheda SIRBeC: <https://www.lombardiabeniculturali.it/opere-arte/schede-complete/4y010-07622/>

CODICI

Unità operativa: 4y010

Numero scheda: 7622

Codice scheda: 4y010-07622

Tipo scheda: D

Livello ricerca: C

CODICE UNIVOCO

Codice regione: 03

Numero catalogo generale: 02160965

Ente schedatore: R03/ Gabinetto dei Disegni

Ente competente: S27

OGGETTO

Categoria dell'oggetto: disegno

OGGETTO

Definizione: disegno

Disponibilità del bene: reale

Identificazione: Studio di un paesaggio montuoso e alberato

Titolo: Paesaggio con la collina di Monleale sul fondo

LOCALIZZAZIONE GEOGRAFICO-AMMINISTRATIVA

INDICAZIONE DEL CONTENITORE FISICO

Codice del contenitore fisico: 19

Categoria del contenitore fisico: architettura

LOCALIZZAZIONE GEOGRAFICO-AMMINISTRATIVA ATTUALE

Stato: Italia

Regione: Lombardia

Provincia: MI

Nome provincia: Milano

Codice ISTAT comune: 015146

Comune: Milano

COLLOCAZIONE SPECIFICA

Tipologia: castello

Denominazione: Castello Sforzesco - complesso

Indirizzo: Piazza Castello

Denominazione struttura conservativa - livello 1: Civiche Raccolte Grafiche e Fotografiche del Castello Sforzesco

Denominazione struttura conservativa - livello 2: Gabinetto dei Disegni

Tipologia struttura conservativa: museo

Altra denominazione [1 / 2]: Castello di Porta Giovia

Altra denominazione [2 / 2]: Castello di Porta Giovia

DATI PATRIMONIALI E COLLEZIONI

INVENTARIO [1 / 2]

Denominazione: Inventario nucleo Autori

Data: 1931-1963

Collocazione: CR GD MI

Numero: 4865 F 14

Transcodifica del numero di inventario: A4865000000

INVENTARIO [2 / 2]

Denominazione: Inventario GAM

Numero: GAM 1656

STIMA

CRONOLOGIA

CRONOLOGIA GENERICA

Secolo: sec. XX

CRONOLOGIA SPECIFICA

Da: 1903

Validità: ca.

A: 1904

Validità: ca.

Motivazione cronologia: bibliografia

DEFINIZIONE CULTURALE

AUTORE

Nome di persona o ente: Pellizza, Giuseppe

Tipo intestazione: P

Dati anagrafici/Periodo di attività: 1868-1907

Codice scheda autore: ICCD0-08010

Motivazione dell'attribuzione: bibliografia

DATI TECNICI

MATERIA E TECNICA

Materia: carta

Tecnica: carboncino

MISURE

Unità: mm

Altezza: 610

Larghezza: 782

DATI ANALITICI

DESCRIZIONE

Indicazioni sull'oggetto: carboncino su carta

Indicazioni sul soggetto: Paesaggio.

Notizie storico-critiche

Il disegno è datato da Teresa Fiori in "Archivi del Divisionismo" all'incirca al 1906, ed è anticipato di qualche anno tra il 1903 e il 1904 da Aurora Scotti che lo cita nei suoi numerosi studi sull'artista come "Paesaggio con la collina di Monleale sul fondo", riconoscendovi in esso le campagne attorno a Volpedo, dove il pittore era solito soffermarsi a disegnare. Nell'ultimo periodo della sua vita, infatti, Giuseppe Pellizza si interessò particolarmente a questo genere figurativo, studiando numerosi paesaggi collinari, e in particolar modo al crepuscolo, creando delle intense composizioni paesaggistiche fatte da sottili rapporti luminosi che sottolineano il suo interesse per le fasi astrali del sole.

Il foglio presenta una successione di piani caratterizzati da una luminosità crescente ottenuta per mezzo di una diversa modulazione del tratto del carboncino che crea la percezione di una prospettiva aerea.

Così al fitto intreccio di linee in primo piano, segue via via un loro diradarsi, nella rappresentazione di una variegata vegetazione e di spogli arbusti che si stagliano sulle vallate nello sfondo.

CONSERVAZIONE

STATO DI CONSERVAZIONE [1 / 2]

Data: 2017

Stato di conservazione: discreto

Fonte: osservazione diretta

STATO DI CONSERVAZIONE [2 / 2]

Data: 2002

Stato di conservazione: discreto

Indicazioni specifiche: foglio inserito in passepartout anacido

CONDIZIONE GIURIDICA E VINCOLI

CONDIZIONE GIURIDICA

Indicazione generica: proprietà Ente pubblico territoriale

Indicazione specifica: Comune di Milano

Indirizzo: Piazza della Scala, 2 - 20121 Milano

ACQUISIZIONE

Tipo acquisizione: acquisto

Data acquisizione: 1920

FONTI E DOCUMENTI DI RIFERIMENTO

DOCUMENTAZIONE FOTOGRAFICA [1 / 3]

Genere: documentazione esistente

Tipo: negativo b/n

Collocazione: CAF

Codice identificativo: A 22089

DOCUMENTAZIONE FOTOGRAFICA [2 / 3]

Codice univoco della risorsa: SC_D_4y010-07622_IMG-0000555120

Genere: documentazione allegata

Tipo: fotografia digitale colore

Autore: Officina dell'Immagine, Luca Postini

Data: 2018/00/00

Codice identificativo: 4y010-07622_1

Note: Postini2018

Collocazione del file nell'archivio locale: AU

Nome del file originale: AU_4865 F 14_K01.jpg

DOCUMENTAZIONE FOTOGRAFICA [3 / 3]

Codice univoco della risorsa: SC_D_4y010-07622_IMG-0000555121

Genere: documentazione allegata

Tipo: matrice digitale b/n

Codice identificativo: CRGDI06370062

Note
104^portfolio^microf da rot 1 A 24 (Sc E; Au E, F;AG varie)_da microfilm/ SUP: PCD_109632830637_Img0062.pcd/
SUP: CD_CD12JPG_I06370062.jpg

Visibilità immagine: 1

Collocazione del file nell'archivio locale: AU

Nome del file originale: AU_4865 F 14_BN01.jpg

FONTI E DOCUMENTI

Codice univoco della risorsa: SC_D_4y010-07622_FNT-0000094117

Genere: documentazione allegata

Tipo: inventario

Denominazione: Castello Sforzesco / Raccolta dei Disegni / Catalogo

Data: 1931-1963

Nome dell'archivio: CR Gabinetto dei Disegni, Scatole schedari

Posizione: 00581501

Codice identificativo: CRGD00581501

Note: scansione dattiloscritto

Collocazione del file nell'archivio locale: InventarioNicodemi

Nome del file originale: 00581501.jpg

BIBLIOGRAFIA [1 / 13]

Genere: bibliografia specifica

Titolo libro o rivista: Mostra individuale di G. Pellizza da Volpedo

Luogo di edizione: Milano

Anno di edizione: 1920

Codice scheda bibliografia: 4y240-00125

V., pp., nn.: p. 15 n. 111

BIBLIOGRAFIA [2 / 13]

Genere: bibliografia specifica

Autore: Bernardi M.

Titolo libro o rivista: Alexandria

Titolo contributo: Pellizza da Volpedo

Luogo di edizione: Alessandria

Anno di edizione: 1939

Codice scheda bibliografia: 4y240-00126

V., pp., nn.: p. 84

V., tavv., figg.: fig.

BIBLIOGRAFIA [3 / 13]

Genere: bibliografia specifica

Autore: Bernardi M./ Scaglia R.

Titolo libro o rivista: Mostra commemorativa di Giuseppe Pellizza da Volpedo

Luogo di edizione: Torino

Anno di edizione: 1939

Codice scheda bibliografia: 4y040-00328

V., pp., nn.: p. 16 n. 25

BIBLIOGRAFIA [4 / 13]

Genere: bibliografia specifica

Autore: Cremona I.

Titolo libro o rivista: Torino

Titolo contributo: Mostre d'arte a Torino. Pellizza da Volpedo alla Stampa

Luogo di edizione: Torino

Anno di edizione: 1939

Codice scheda bibliografia: 4y240-00127

BIBLIOGRAFIA [5 / 13]

Genere: bibliografia specifica

Autore: Mensi A./ Scaglia R.

Titolo libro o rivista: Mostra degli artisti alessandrini dell'Ottocento ordinata nella Pinacoteca civica di Alessandria

Luogo di edizione: Alessandria

Anno di edizione: 1940

Codice scheda bibliografia: 4y040-00195

V., pp., nn.: p. 20 n. 147

BIBLIOGRAFIA [6 / 13]

Genere: bibliografia specifica

Autore: Mensi A.

Titolo libro o rivista: Mostra del pittore Giuseppe Pellizza da Volpedo, 1868-1907 ordinata nella Pinacoteca di Alessandria

Luogo di edizione: Alessandria

Anno di edizione: 1954

Codice scheda bibliografia: 4y040-00194

V., pp., nn.: p. 45 n. 114

BIBLIOGRAFIA [7 / 13]

Genere: bibliografia specifica

Autore: Fiori T.

Titolo libro o rivista: Archivi del divisionismo

Luogo di edizione: Roma

Anno di edizione: 1968-1969

Codice scheda bibliografia: 4y240-00037

V., pp., nn.: v. II p. 103 V.256 n. 1374

BIBLIOGRAFIA [8 / 13]

Genere: bibliografia specifica

Autore: Birolli Z.

Titolo libro o rivista: Mostra del Divisionismo italiano

Titolo contributo: Catalogo. Umberto Boccioni

Luogo di edizione: Milano

Anno di edizione: 1970

Codice scheda bibliografia: 4y010-00233

BIBLIOGRAFIA [9 / 13]

Genere: bibliografia specifica

Autore: Poggio F.

Titolo libro o rivista: La provincia d'Alessandria

Titolo contributo: Uomo e natura in Pellizza da Volpedo

Luogo di edizione: Alessandria

Anno di edizione: 1968

Codice scheda bibliografia: 4y240-00128

V., pp., nn.: p. 10 n. 9

V., tavv., figg.: fig.

BIBLIOGRAFIA [10 / 13]

Genere: bibliografia specifica

Autore: Scotti A.

Titolo libro o rivista: Mostra del Divisionismo italiano

Titolo contributo: Giuseppe Pellizza da Volpedo

Luogo di edizione: Milano

Anno di edizione: 1970

Codice scheda bibliografia: 4y240-00129

V., pp., nn.: p. 104 n. 76

BIBLIOGRAFIA [11 / 13]

Genere: bibliografia specifica

Autore: Monteverdi M.

Titolo libro o rivista: Storia della pittura italiana dell'Ottocento

Titolo contributo: La pittura italiana dell'Ottocento

Luogo di edizione: Busto Arsizio

Anno di edizione: 1984

Codice scheda bibliografia: 4y240-00130

V., tavv., figg.: v. II fig. 995

BIBLIOGRAFIA [12 / 13]

Genere: bibliografia specifica

Autore: Scotti A.

Titolo libro o rivista: Pellizza da Volpedo. Catalogo generale

Luogo di edizione: Tortona-Milano

Anno di edizione: 1986

Codice scheda bibliografia: 4y240-00131

V., pp., nn.: pp. 432-433 n. 1153

BIBLIOGRAFIA [13 / 13]

Genere: bibliografia specifica

Autore: Scotti Tosini A.

Titolo libro o rivista: Giuseppe Pellizza da Volpedo - disegni. "Lo studio dell'uomo mi condusse alla natura"

Luogo di edizione: Milano

Anno di edizione: 1996

Codice scheda bibliografia: 4y040-00317

V., pp., nn.: p. 130 n. 41

V., tavv., figg.: p. 92 fig. 41

MOSTRE [1 / 6]

Titolo: Mostra individuale di G. Pellizza da Volpedo

Numero opera nel catalogo: n. 111

Luogo, sede espositiva, data: Milano, Galleria Pesaro, gennaio - febbraio 1920

MOSTRE [2 / 6]

Titolo: Mostra commemorativa di Giuseppe Pellizza da Volpedo

Numero opera nel catalogo: n. 25

Luogo, sede espositiva, data: Torino, Saline della Stampa, marzo 1939

MOSTRE [3 / 6]

Titolo: Mostra degli artisti alessandrini dell'Ottocento

Numero opera nel catalogo: n. 147

Luogo, sede espositiva, data: Alessandria, Pinacoteca Civica, giugno 1940

MOSTRE [4 / 6]

Titolo: Mostra del pittore Giuseppe Pellizza

Numero opera nel catalogo: n. 114

Luogo, sede espositiva, data: Alessandria, Pinacoteca Civica, 12 giugno - 30 settembre 1954

MOSTRE [5 / 6]

Titolo: Mostra del Divisionismo italiano

Numero opera nel catalogo: n. 76

Luogo, sede espositiva, data: Milano, Palazzo della Permanente, marzo - aprile 1970

MOSTRE [6 / 6]

Titolo: Giuseppe Pellizza da Volpedo. Disegni. Lo studio dell'uomo mi condusse alla natura

Numero opera nel catalogo: n. 41

Luogo, sede espositiva, data: Garbagnate Milanese, Corte Valenti, 1996

COMPILAZIONE

COMPILAZIONE

Anno di redazione: 2017

Ente compilatore: Gabinetto dei Disegni

Nome: Mascellino, Bruno

Referente scientifico: Rossi, Francesca

Funzionario responsabile: Rossi, Francesca

AGGIORNAMENTO-REVISIONE

Anno di aggiornamento/revisione: 2018

Nome: Bergamo, Lucia

Ente compilatore: Gabinetto dei Disegni

Referente scientifico: Alberti, Alessia

Funzionario responsabile: Alberti, Alessia