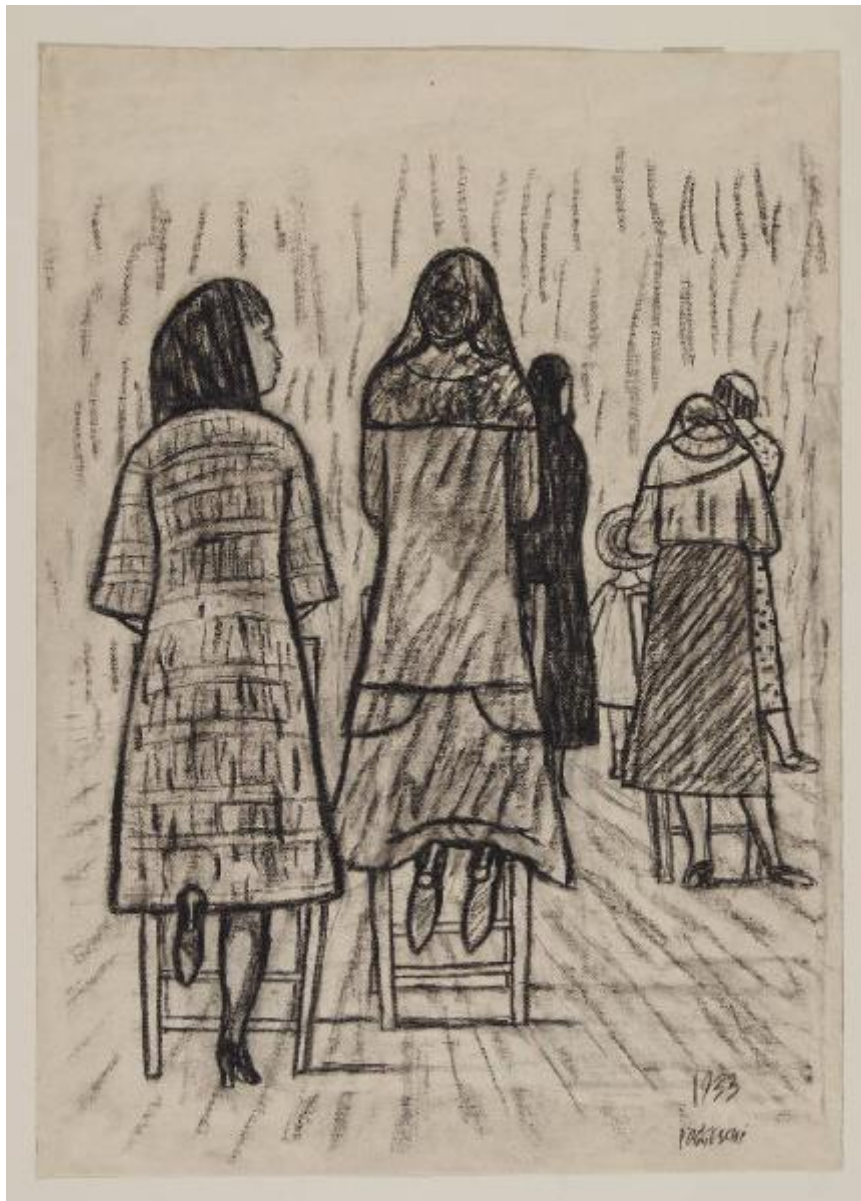


Donne in chiesa

Poggeschi, Giovanni



Link risorsa: <https://www.lombardiabeniculturali.it/opere-arte/schede/4y010-09233/>

Scheda SIRBeC: <https://www.lombardiabeniculturali.it/opere-arte/schede-complete/4y010-09233/>

CODICI

Unità operativa: 4y010

Numero scheda: 9233

Codice scheda: 4y010-09233

Tipo scheda: D

Livello ricerca: C

CODICE UNIVOCO

Codice regione: 03

Numero catalogo generale: 02160973

Ente schedatore: R03/ Gabinetto dei Disegni

Ente competente: S27

OGGETTO

Categoria dell'oggetto: disegno

OGGETTO

Definizione: disegno

Disponibilità del bene: reale

Identificazione: Donne in chiesa

LOCALIZZAZIONE GEOGRAFICO-AMMINISTRATIVA

INDICAZIONE DEL CONTENITORE FISICO

Codice del contenitore fisico: 19

Categoria del contenitore fisico: architettura

LOCALIZZAZIONE GEOGRAFICO-AMMINISTRATIVA ATTUALE

Stato: Italia

Regione: Lombardia

Provincia: MI

Nome provincia: Milano

Codice ISTAT comune: 015146

Comune: Milano

COLLOCAZIONE SPECIFICA

Tipologia: castello

Denominazione: Castello Sforzesco - complesso

Indirizzo: Piazza Castello

Denominazione struttura conservativa - livello 1: Civiche Raccolte Grafiche e Fotografiche del Castello Sforzesco

Denominazione struttura conservativa - livello 2: Gabinetto dei Disegni

Tipologia struttura conservativa: museo

Altra denominazione [1 / 2]: Castello di Porta Giovia

Altra denominazione [2 / 2]: Castello di Porta Giovia

DATI PATRIMONIALI E COLLEZIONI

INVENTARIO

Denominazione: Inventario nucleo Autori

Data: 1931-1963

Collocazione: CR GD MI

Numero: 4975 B 1861

Transcodifica del numero di inventario: A4975000000

CRONOLOGIA

CRONOLOGIA GENERICA

Secolo: sec. XX

CRONOLOGIA SPECIFICA

Da: 1933

A: 1933

Motivazione cronologia: data

DEFINIZIONE CULTURALE

AUTORE

Nome di persona o ente: Poggeschi, Giovanni

Tipo intestazione: P

Dati anagrafici/Periodo di attività: 1905-1972

Codice scheda autore: 4y010-00806

Motivazione dell'attribuzione [1 / 2]: bibliografia

Motivazione dell'attribuzione [2 / 2]: firma

DATI TECNICI

MATERIA E TECNICA

Materia: carta

Tecnica: carboncino

MISURE

Unità: mm

Altezza: 350

Larghezza: 250

DATI ANALITICI

DESCRIZIONE

Indicazioni sull'oggetto: carboncino su carta bianca

Indicazioni sul soggetto: Figure: donne in chiesa.

ISCRIZIONI [1 / 2]

Tecnica di scrittura: a carboncino

Posizione: sul recto in basso a destra

Autore: Poggeschi, Giovanni

Trascrizione: 1933/Poggeschi

ISCRIZIONI [2 / 2]

Tecnica di scrittura: a carboncino

Posizione: sul verso centrato

Trascrizione: - Cm 9,5 -

Notizie storico-critiche

Senza nessuna specifica preparazione artistica e legato al gruppo bolognese della rivista di arte e lettere "L'Orto", Giovanni Poggeschi inizia a dipingere nel 1927. Da questa data partecipa a diversi eventi espositivi fino al novembre del 1936 quando, dopo una vocazione religiosa, entra come novizio all'interno della Compagnia di Gesù e abbandona per un lungo periodo la pittura.

Con il gruppo de "L'Orto" nel 1936 Poggeschi espone all'interno della Galleria del Milione. In quell'occasione l'artista, rispetto ai compagni, presenta un numero di opere maggiore, in particolare di disegni, due dei quali acquistati dalle Raccolte Civiche milanesi. A dare notizia della mostra è la stessa rivista bolognese che, oltre a pubblicare le biografie degli artisti, riporta l'elenco delle opere in mostra riproducendone anche alcune immagini come "Le donne in chiesa", ovvero uno dei disegni acquistati nel luglio dello stesso anno dalle Civiche Raccolte. Il disegno pubblicato da Nino

Corrado Corazza nel 1934, su un volume dedicato all'opera grafica di Poggeschi, è da mettere in relazione a un dipinto dell'artista "Gente in chiesa", esposto alla II Quadriennale di Roma e ora alla Galleria d'Arte Moderna di Bologna. In questo foglio Poggeschi descrive all'interno di uno spazio incantato cinque figure di donne, ritratte di schiena attraverso un tratto di carboncino che ne delimita i contorni e ne evidenzia la volumetria dei corpi. In esso solo la figura in primo piano volge il volto verso destra, catalizzando così l'attenzione dell'osservatore verso di sé, ma allo stesso tempo verso le altre figure a cui sembra guardare. Nella composizione l'ambiente è descritto sommariamente da linee parallele che ripercorrono la pavimentazione della stanza, facendo così risaltare le figure in preghiera (Vilardi 2001-2002).

CONSERVAZIONE

STATO DI CONSERVAZIONE

Data: 2018

Stato di conservazione: discreto

Fonte: osservazione diretta

CONDIZIONE GIURIDICA E VINCOLI

CONDIZIONE GIURIDICA

Indicazione generica: proprietà Ente pubblico territoriale

Indicazione specifica: Comune di Milano

Indirizzo: Piazza della Scala, 2 - 20121 Milano

ACQUISIZIONE

Tipo acquisizione: acquisto

Nome: Galleria del Milione

Data acquisizione: 1936

Luogo acquisizione: Milano

FONTI E DOCUMENTI DI RIFERIMENTO

DOCUMENTAZIONE FOTOGRAFICA [1 / 2]

Codice univoco della risorsa: SC_D_4y010-09233_IMG-0000555137

Genere: documentazione allegata

Tipo: matrice digitale b/n

Codice identificativo: CRGDI20820007

Note
34^portfolio^microf da STRISCIA AU 747 A 766_da microfilm/ SUP: PCD_929732922082_img0007.pcd/ SUP:
CD_CD04JPG_I20820007.jpg

Visibilità immagine: 1

Collocazione del file nell'archivio locale: AU

Nome del file originale: AU_4975 B 1861_BN01.jpg

DOCUMENTAZIONE FOTOGRAFICA [2 / 2]

Codice univoco della risorsa: SC_D_4y010-09233_IMG-0000555136

Genere: documentazione allegata

Tipo: fotografia digitale colore

Autore: Officina dell'Immagine, Luca Postini

Data: 2018/00/00

Codice identificativo: 4y010-09233_1

Note: Postini2018

Collocazione del file nell'archivio locale: AU

Nome del file originale: AU_4975 B 1861_K01.jpg

FONTI E DOCUMENTI

Codice univoco della risorsa: SC_D_4y010-09233_FNT-0000094125

Genere: documentazione allegata

Tipo: inventario

Denominazione: Castello Sforzesco / Raccolta dei Disegni / Catalogo

Data: 1931-1963

Nome dell'archivio: CR Gabinetto dei Disegni, Scatole schedari

Posizione: 00711700

Codice identificativo: CRGD00711700

Note: scansione dattiloscritto

Collocazione del file nell'archivio locale: InventarioNicodemi

Nome del file originale: 00711700.jpg

BIBLIOGRAFIA [1 / 2]

Genere: bibliografia specifica

Autore: Corazza N. C.

Titolo libro o rivista: Gianni Poggeschi. Disegni, introduzione di N.C. Corazza

Titolo contributo: XII Tavole

Luogo di edizione: Bologna

Anno di edizione: 1934

Codice scheda bibliografia: 4y240-00171

V., tavv., figg.: fig.

BIBLIOGRAFIA [2 / 2]

Genere: bibliografia specifica

Autore: Vilardi E.

Titolo libro o rivista: La grafica a Milano negli anni Trenta: la Galleria del Milione e le Raccolte Civiche (1930-1936)

Luogo di edizione: Milano

Anno di edizione: 2001-2002

Codice scheda bibliografia: 4y040-00336

V., pp., nn.: v. 1 pp. 234-235

V., tavv., figg.: v. 2 tav. 37

COMPILAZIONE

COMPILAZIONE

Anno di redazione: 2017

Ente compilatore: Gabinetto dei Disegni

Nome: Mascellino, Bruno

Referente scientifico: Rossi, Francesca

Funzionario responsabile: Rossi, Francesca