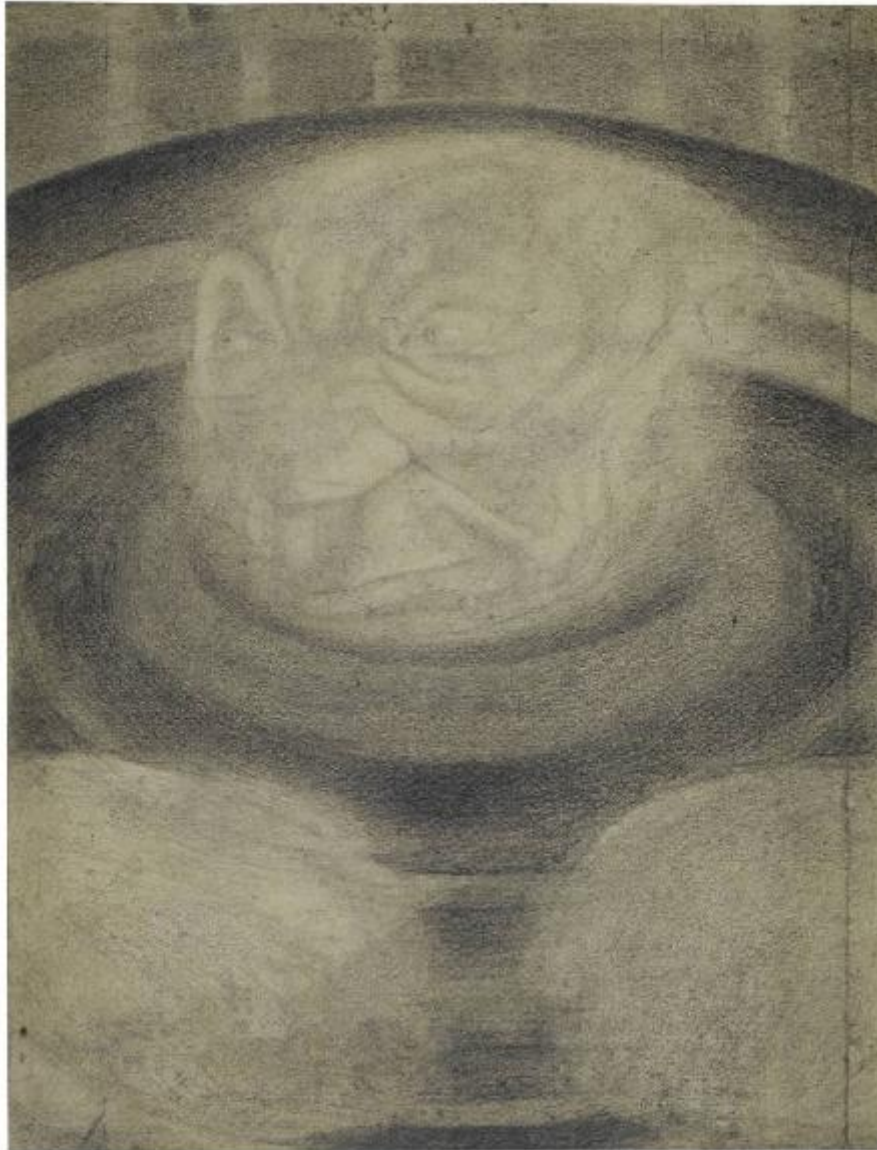


Il ricco

Romani, Romolo



Link risorsa: <https://www.lombardiabeniculturali.it/opere-arte/schede/4y010-10506/>

Scheda SIRBeC: <https://www.lombardiabeniculturali.it/opere-arte/schede-complete/4y010-10506/>

CODICI

Unità operativa: 4y010

Numero scheda: 10506

Codice scheda: 4y010-10506

Tipo scheda: D

Livello ricerca: C

CODICE UNIVOCO

Codice regione: 03

Numero catalogo generale: 02160977

Ente schedatore: R03/ Gabinetto dei Disegni

Ente competente: S27

OGGETTO

Categoria dell'oggetto: disegno

OGGETTO

Definizione: disegno

Disponibilità del bene: reale

Identificazione: Il ricco

Titolo: Il ricco

LOCALIZZAZIONE GEOGRAFICO-AMMINISTRATIVA

INDICAZIONE DEL CONTENITORE FISICO

Codice del contenitore fisico: 19

Categoria del contenitore fisico: architettura

LOCALIZZAZIONE GEOGRAFICO-AMMINISTRATIVA ATTUALE

Stato: Italia

Regione: Lombardia

Provincia: MI

Nome provincia: Milano

Codice ISTAT comune: 015146

Comune: Milano

COLLOCAZIONE SPECIFICA

Tipologia: castello

Denominazione: Castello Sforzesco - complesso

Indirizzo: Piazza Castello

Denominazione struttura conservativa - livello 1: Civiche Raccolte Grafiche e Fotografiche del Castello Sforzesco

Denominazione struttura conservativa - livello 2: Gabinetto dei Disegni

Tipologia struttura conservativa: museo

Altra denominazione [1 / 2]: Castello di Porta Giovia

Altra denominazione [2 / 2]: Castello di Porta Giovia

DATI PATRIMONIALI E COLLEZIONI

INVENTARIO

Denominazione: Inventario nucleo Autori

Data: 1931-1963

Collocazione: CR GD MI

Numero: 5856 E 98

Transcodifica del numero di inventario: A5856000000

CRONOLOGIA

CRONOLOGIA GENERICA

Secolo: sec. XX

CRONOLOGIA SPECIFICA

Da: 1905

Validità: ca.

A: 1905

Validità: ca.

Motivazione cronologia: bibliografia

DEFINIZIONE CULTURALE

AUTORE

Nome di persona o ente: Romani, Romolo

Tipo intestazione: P

Dati anagrafici/Periodo di attività: 1884-1916

Codice scheda autore: ICCD0-08869

Motivazione dell'attribuzione: bibliografia

DATI TECNICI

MATERIA E TECNICA

Materia: carta

Tecnica [1 / 2]: cartoncino

Tecnica [2 / 2]: matita di grafite

MISURE

Unità: mm

Altezza: 627

Larghezza: 485

DATI ANALITICI

DESCRIZIONE

Indicazioni sull'oggetto: matita di grafite su carta bianca incollata su cartoncino

Indicazioni sul soggetto: Personificazioni.

ISCRIZIONI

Tecnica di scrittura: a matita

Posizione: sul verso in alto a destra

Trascrizione: E98

Notizie storico-critiche

Il tema del Ricco, elaborato come simbolo sociale, è presente nella produzione grafica di Romolo Romani già dal 1905 (Nicodemi 1967). L'opera in questione ne è probabilmente uno dei primi esempi. Il disegno si presenta attraverso un chiaroscuro netto che ne delinea i tratti caricaturali esasperandone gli elementi grotteschi. Qui la natura del volto, interpretato come maschera, mostra una tipizzazione del genere umano attraverso un processo di sintesi che arriva all'estremizzazione del dato caricaturale. Giorgio Nicodemi ritiene il disegno parte centrale del Ciclo del riccio, pannello in seguito distrutto dall'artista.

CONSERVAZIONE

STATO DI CONSERVAZIONE [1 / 2]

Data: 2017

Stato di conservazione: discreto

Fonte: osservazione diretta

STATO DI CONSERVAZIONE [2 / 2]

Data: 1991

Stato di conservazione: discreto

Indicazioni specifiche: foglio inserito in passepartout anacido

CONDIZIONE GIURIDICA E VINCOLI

CONDIZIONE GIURIDICA

Indicazione generica: proprietà Ente pubblico territoriale

Indicazione specifica: Comune di Milano

Indirizzo: Piazza della Scala, 2 - 20121 Milano

ACQUISIZIONE

Tipo acquisizione: acquisto

Nome: Zucchi, Nino

Data acquisizione: 1931

FONTI E DOCUMENTI DI RIFERIMENTO

DOCUMENTAZIONE FOTOGRAFICA [1 / 3]

Genere: documentazione esistente

Tipo: negativo b/n

Collocazione: CAF

Codice identificativo: A 30900

DOCUMENTAZIONE FOTOGRAFICA [2 / 3]

Codice univoco della risorsa: SC_D_4y010-10506_IMG-0000555146

Genere: documentazione allegata

Tipo: fotografia digitale colore

Codice identificativo: 4y010-10506_1

Note: Kcolor2017

Collocazione del file nell'archivio locale: AU

Nome del file originale: AU_5856 E 98_K01.jpg

DOCUMENTAZIONE FOTOGRAFICA [3 / 3]

Codice univoco della risorsa: SC_D_4y010-10506_IMG-0000555147

Genere: documentazione allegata

Tipo: matrice digitale b/n

Codice identificativo: CRGDI06370112

Note
104^portfolio^microf da rot 1 A 24 (Sc E; Au E, F;AG varie)_da microfilm/ SUP: PCD_109632830637_Img0112.pcd/
SUP: CD_CD12JPG_l06370112.jpg

Visibilità immagine: 1

Collocazione del file nell'archivio locale: AU

Nome del file originale: AU_5856 E 98_BN01.jpg

FONTI E DOCUMENTI

Codice univoco della risorsa: SC_D_4y010-10506_FNT-0000094129

Genere: documentazione allegata

Tipo: inventario

Denominazione: Castello Sforzesco / Raccolta dei Disegni / Catalogo

Data: 1931-1963

Nome dell'archivio: CR Gabinetto dei Disegni, Scatole schedari

Posizione: 00804800

Codice identificativo: CRGD00804800

Note: scansione dattiloscritto

Collocazione del file nell'archivio locale: InventarioNicodemi

Nome del file originale: 00804800.jpg

BIBLIOGRAFIA [1 / 7]

Genere: bibliografia specifica

Autore: Lucchesi Raggi E./ Stradiotti R.

Titolo libro o rivista: Brescia postromantica e liberty 1880-1915

Titolo contributo: Schede

Luogo di edizione: Brescia

Anno di edizione: 1985

Codice scheda bibliografia: 4y240-00042

V., pp., nn.: p. 273

BIBLIOGRAFIA [2 / 7]

Genere: bibliografia specifica

Autore: Nicodemi G.

Titolo libro o rivista: Romolo Romani

Luogo di edizione: Como

Anno di edizione: 1967

Codice scheda bibliografia: 4y240-00036

V., pp., nn.: p. 127 n. 33

BIBLIOGRAFIA [3 / 7]

Genere: bibliografia specifica

Autore: Evangelisti S.

Titolo libro o rivista: Romolo Romani

Titolo contributo: Schede

Luogo di edizione: Milano

Anno di edizione: 1982

Codice scheda bibliografia: 4y040-00472

V., pp., nn.: pp. 53, 170 n. 13

BIBLIOGRAFIA [4 / 7]

Genere: bibliografia specifica

Autore: Anzani G.

Titolo libro o rivista: Storia dell'Arte

Titolo contributo: Per una revione critica di Romolo Romani

Luogo di edizione: Roma

Anno di edizione: 1978

Codice scheda bibliografia: 4y240-00040

V., pp., nn.: p. 161 n. 17

BIBLIOGRAFIA [5 / 7]

Genere: bibliografia specifica

Autore: Anzani G.

Titolo libro o rivista: Terzo occhio. Periodico d'arte contemporanea

Titolo contributo: Romolo Romani

Luogo di edizione: Bologna

Anno di edizione: 1982

Codice scheda bibliografia: 4y240-00041

V., pp., nn.: p. 27

BIBLIOGRAFIA [6 / 7]

Genere: bibliografia specifica

Autore: Dallaj A.

Titolo libro o rivista: Da Modigliani a Fontana. Disegno italiano del XX secolo nelle Civiche Raccolte d'Arte di Milano

Titolo contributo: Catalogo delle opere

Luogo di edizione: Milano

Anno di edizione: 1991

Codice scheda bibliografia: 4y040-00107

V., pp., nn.: p. 173 n. 18

V., tavv., figg.: p. 82 fig. 18

BIBLIOGRAFIA [7 / 7]

Genere: bibliografia specifica

Autore: Caramel L.

Titolo libro o rivista: Al di là del visibile. Romolo Romani. Opere dei Civici Musei d'Arte e Storia di Brescia

Luogo di edizione: s.l.

Anno di edizione: 1998

Codice scheda bibliografia: 4y240-00043

V., pp., nn.: pp. 15, 19

MOSTRE [1 / 2]

Titolo: Romolo Romani

Luogo, sede espositiva, data [1 / 2]: Brescia, Chiesa Santa Giulia, 18 giugno - 15 settembre 1982

Luogo, sede espositiva, data [2 / 2]

Milano, Società per le Belle Arti ed Esposizione Permanente, 16 settembre - 17 ottobre 1982

MOSTRE [2 / 2]

Titolo: Da Modigliani a Fontana. Disegno italiano del XX secolo nelle Civiche Raccolte d'Arte di Milano

Numero opera nel catalogo: n. 18

Luogo, sede espositiva, data: Milano, Padiglione di Arte Contemporanea, 3 ottobre - 8 dicembre 1991

COMPILAZIONE

COMPILAZIONE

Anno di redazione: 2017

Ente compilatore: Gabinetto dei Disegni

Nome: Mascellino, Bruno

Referente scientifico: Rossi, Francesca

Funzionario responsabile: Rossi, Francesca

AGGIORNAMENTO-REVISIONE

Anno di aggiornamento/revisione: 2018

Nome: Bergamo, Lucia

Ente compilatore: Gabinetto dei Disegni

Referente scientifico: Alberti, Alessia

Funzionario responsabile: Alberti, Alessia