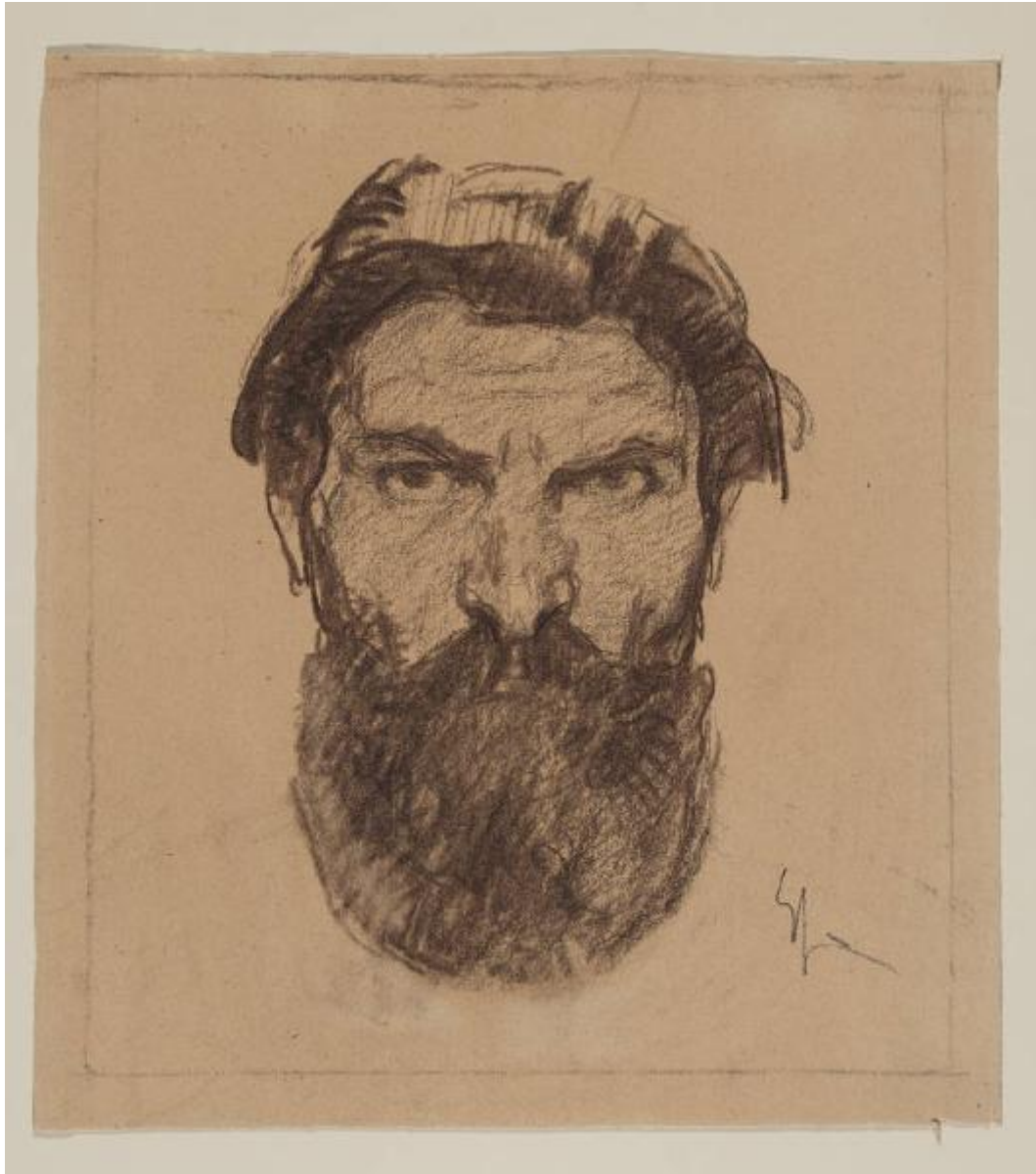


## Autoritratto: testa di fronte

Sacchetti, Enrico



Link risorsa: <https://www.lombardiabeniculturali.it/opere-arte/schede/4y010-11003/>

Scheda SIRBeC: <https://www.lombardiabeniculturali.it/opere-arte/schede-complete/4y010-11003/>

## **CODICI**

Unità operativa: 4y010

Numero scheda: 11003

Codice scheda: 4y010-11003

Tipo scheda: D

Livello ricerca: C

### **CODICE UNIVOCO**

Codice regione: 03

Numero catalogo generale: 02160982

Ente schedatore: R03/ Gabinetto dei Disegni

Ente competente: S27

## **OGGETTO**

Categoria dell'oggetto: disegno

### **OGGETTO**

Definizione: disegno

Disponibilità del bene: reale

Identificazione: Autoritratto: testa di fronte

## **LOCALIZZAZIONE GEOGRAFICO-AMMINISTRATIVA**

### **INDICAZIONE DEL CONTENITORE FISICO**

Codice del contenitore fisico: 19

Categoria del contenitore fisico: architettura

### **LOCALIZZAZIONE GEOGRAFICO-AMMINISTRATIVA ATTUALE**

Stato: Italia

Regione: Lombardia

Provincia: MI

Nome provincia: Milano

Codice ISTAT comune: 015146

Comune: Milano

## COLLOCAZIONE SPECIFICA

Tipologia: castello

Denominazione: Castello Sforzesco - complesso

Indirizzo: Piazza Castello

Denominazione struttura conservativa - livello 1: Civiche Raccolte Grafiche e Fotografiche del Castello Sforzesco

Denominazione struttura conservativa - livello 2: Gabinetto dei Disegni

Tipologia struttura conservativa: museo

Altra denominazione [1 / 2]: Castello di Porta Giovia

Altra denominazione [2 / 2]: Castello di Porta Giovia

## DATI PATRIMONIALI E COLLEZIONI

### INVENTARIO [1 / 2]

Denominazione: Inventario nucleo Autori

Data: 1931-1963

Collocazione: CR GD MI

Numero: 6257 B 2291/1

Transcodifica del numero di inventario: A6257000000

### INVENTARIO [2 / 2]

Denominazione: Inventario GAM

Numero: GAM 1923

## CRONOLOGIA

### CRONOLOGIA GENERICA

Secolo: sec. XX

### CRONOLOGIA SPECIFICA

Da: 1920

Validità: ca.

A: 1920

Validità: ca.

Motivazione cronologia: contesto

## DEFINIZIONE CULTURALE

### AUTORE

Nome di persona o ente: Sacchetti, Enrico

Tipo intestazione: P

Dati anagrafici/Periodo di attività: 1877-1969

Codice scheda autore: 4y010-00901

Motivazione dell'attribuzione [1 / 2]: inventario museale

Motivazione dell'attribuzione [2 / 2]: bibliografia

## DATI TECNICI

### MATERIA E TECNICA

Materia: carta

Tecnica: carboncino

### MISURE

Unità: mm

Altezza: 287

Larghezza: 259

## DATI ANALITICI

### DESCRIZIONE

Indicazioni sull'oggetto: carboncino su carta

Indicazioni sul soggetto: Ritratti

### ISCRIZIONI

Tecnica di scrittura: a carboncino

Posizione: sul recto in basso a destra

Autore: Sacchetti, Enrico

Trascrizione: ES

### Notizie storico-critiche

Bizarro ed estroso con occhi vivaci, scintillanti e penetranti, la barba lunga, il naso sottile e la fronte corrugata, così si raffigura in questo splendido autoritratto Enrico Sacchetti: artista, poeta e scrittore di straordinaria vivacità intellettuale. Il disegno, da datare all'incirca al 1920, è stato acquistato dalla Galleria Pesaro probabilmente in occasione della mostra personale dell'artista presentata da Ugo Ojetti in quello stesso anno, all'interno della galleria. Il volto, scarno e faunESCO, con un incisivo atteggiamento anticonformistico e scontroso, è creato attraverso un tratto di carboncino sicuro e sintetico che oltre a descrivere l'immagine dell'artista denuncia la sua grande maestria nel disegnare. Sacchetti,

attraverso un'elegante uso del medium grafico, crea un intenso e drammatico chiaroscuro, nel quale abbozza alcuni particolari del volto marcandone leggermente altri. Così come in molte altre sue opere, anche in questo caso, il carboncino che l'artista usa "è lieve e potente insieme perchè conserva tutta la memoria di una natura combusta che si sgretola sotto la pressione della mano, disintegrando gli atomi di nero che trovano il loro posto e si fissano sulla carta condensandosi in macchie aeree e profonde o liquefacendosi in particelle sfumate e aeree, in un preordinato ordine zen, dove nulla è lasciato al caso" (A. Pallottino, Il gigante Sacchetti, in Enrico Sacchetti. Il volto del Novecento. Caricature, ritratti, illustrazioni, a cura di C. Bibolotti, F.A. Calotti, Siena 2003, p. 13).

## CONSERVAZIONE

### STATO DI CONSERVAZIONE

Data: 2018

Stato di conservazione: discreto

Fonte: osservazione diretta

## CONDIZIONE GIURIDICA E VINCOLI

### CONDIZIONE GIURIDICA

Indicazione generica: proprietà Ente pubblico territoriale

Indicazione specifica: Comune di Milano

Indirizzo: Piazza della Scala, 2 - 20121 Milano

### ACQUISIZIONE

Tipo acquisizione: acquisto

Nome: Galleria Pesaro

Data acquisizione: 1920

Luogo acquisizione: Milano

## FONTI E DOCUMENTI DI RIFERIMENTO

### DOCUMENTAZIONE FOTOGRAFICA [1 / 2]

Codice univoco della risorsa: SC\_D\_4y010-11003\_IMG-0000555157

Genere: documentazione allegata

Tipo: fotografia digitale colore

Autore: Officina dell'Immagine, Luca Postini

Data: 2018/00/00

Codice identificativo: 4y010-11003\_1

Note: Postini2018

Collocazione del file nell'archivio locale: AU

Nome del file originale: AU\_6257 B 2291.1\_K01.jpg

**DOCUMENTAZIONE FOTOGRAFICA [2 / 2]**

Codice univoco della risorsa: SC\_D\_4y010-11003\_IMG-0000555158

Genere: documentazione allegata

Tipo: matrice digitale b/n

Codice identificativo: CRGDI00020115

Note  
37^portfolio^microf da STRISCIA AU 808 A 827\_da microfilm/ SUP: PCD\_934432620002\_img0115.pcd/ SUP:  
CD\_CD01JPG\_I00020115.jpg

Visibilità immagine: 1

Collocazione del file nell'archivio locale: AU

Nome del file originale: AU\_6257 B 2291.1\_BN01.jpg

**FONTI E DOCUMENTI**

Codice univoco della risorsa: SC\_D\_4y010-11003\_FNT-0000094134

Genere: documentazione allegata

Tipo: inventario

Denominazione: Castello Sforzesco / Raccolta dei Disegni / Catalogo

Data: 1931-1963

Nome dell'archivio: CR Gabinetto dei Disegni, Scatole schedari

Posizione: 00847401

Codice identificativo: CRGD00847401

Note: scansione dattiloscritto

Collocazione del file nell'archivio locale: InventarioNicodemi

Nome del file originale: 00847401.jpg

**BIBLIOGRAFIA [1 / 2]**

Genere: bibliografia specifica

Autore: Dizionario enciclopedico Bolaffi

Titolo libro o rivista: Dizionario enciclopedico Bolaffi dei pittori e degli incisori italiani: dall'XI al XX secolo

Titolo contributo: Enrico Sacchetti

Luogo di edizione: Torino

Anno di edizione: 1972-1976

Codice scheda bibliografia: 4y040-00275

V., pp., nn.: v. X p. 91

V., tavv., figg.: fig.

### **BIBLIOGRAFIA [2 / 2]**

Genere: bibliografia specifica

Autore: Rossi F./ Mascellino B.

Titolo libro o rivista: Novecento di carta

Titolo contributo

Civico Gabinetto dei Disegni, Castello Sforzesco. La promozione della grafica moderna a Milano tra Grubicy, Pica e la Galleria del Milione

Luogo di edizione: Milano

Anno di edizione: 2018

Codice scheda bibliografia: 4y180-00046

V., pp., nn.: p. 26

### **MOSTRE**

Titolo: Mostra individuale di Enrico Sacchetti

Luogo, sede espositiva, data: Milano, Galleria Pesaro, maggio-giugno 1920

## **COMPILAZIONE**

### **COMPILAZIONE**

Anno di redazione: 2018

Ente compilatore: Gabinetto dei Disegni

Nome: Mascellino, Bruno

Referente scientifico: Torelli, Ilaria Sandra

Funzionario responsabile: Torelli, Ilaria Sandra