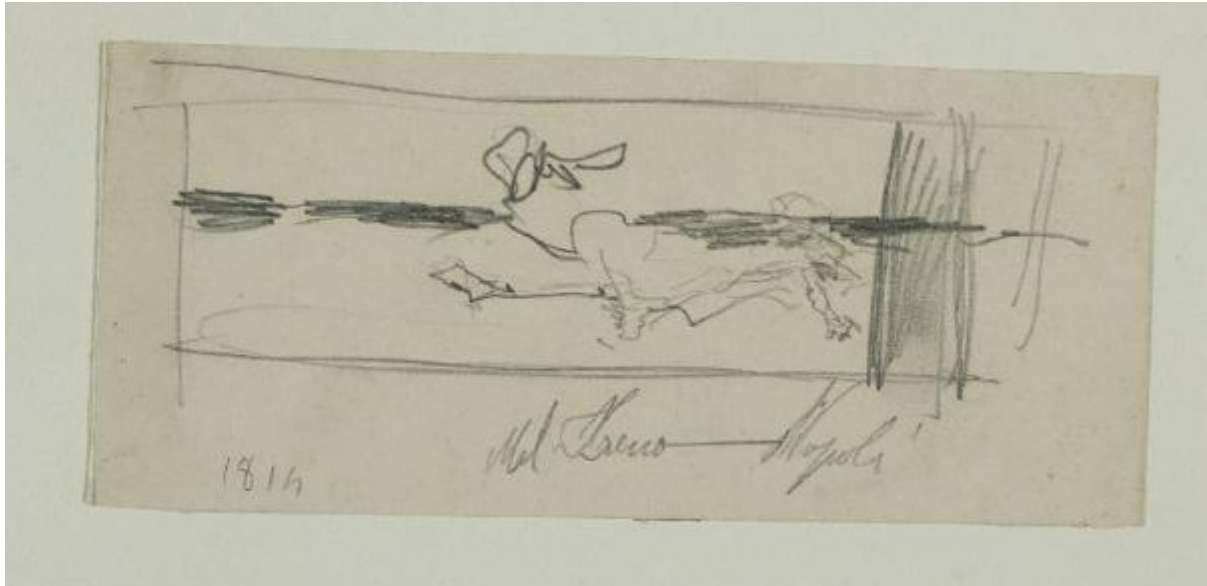


Nel Treno - Napoli

Sartorio, Giulio Aristide



Link risorsa: <https://www.lombardiabeniculturali.it/opere-arte/schede/4y010-11084/>

Scheda SIRBeC: <https://www.lombardiabeniculturali.it/opere-arte/schede-complete/4y010-11084/>

CODICI

Unità operativa: 4y010

Numero scheda: 11084

Codice scheda: 4y010-11084

Tipo scheda: D

Livello ricerca: C

CODICE UNIVOCO

Codice regione: 03

Numero catalogo generale: 02161001

Ente schedatore: R03/ Gabinetto dei Disegni

Ente competente: S27

OGGETTO

Categoria dell'oggetto: disegno

OGGETTO

Definizione: disegno

Disponibilità del bene: reale

Identificazione: Nel treno

Titolo: Nel Treno - Napoli

LOCALIZZAZIONE GEOGRAFICO-AMMINISTRATIVA

INDICAZIONE DEL CONTENITORE FISICO

Codice del contenitore fisico: 19

Categoria del contenitore fisico: architettura

LOCALIZZAZIONE GEOGRAFICO-AMMINISTRATIVA ATTUALE

Stato: Italia

Regione: Lombardia

Provincia: MI

Nome provincia: Milano

Codice ISTAT comune: 015146

Comune: Milano

COLLOCAZIONE SPECIFICA

Tipologia: castello

Denominazione: Castello Sforzesco - complesso

Indirizzo: Piazza Castello

Denominazione struttura conservativa - livello 1: Civiche Raccolte Grafiche e Fotografiche del Castello Sforzesco

Denominazione struttura conservativa - livello 2: Gabinetto dei Disegni

Tipologia struttura conservativa: museo

Altra denominazione [1 / 2]: Castello di Porta Giovia

Altra denominazione [2 / 2]: Castello di Porta Giovia

DATI PATRIMONIALI E COLLEZIONI

INVENTARIO [1 / 2]

Denominazione: Inventario nucleo Autori

Data: 1931-1963

Collocazione: CR GD MI

Numero: 6335 A 1953

Transcodifica del numero di inventario: A6335000000

INVENTARIO [2 / 2]

Denominazione: Inventario GAM

Numero: GAM 1814

CRONOLOGIA

CRONOLOGIA GENERICA

Secolo: secc. XIX/ XX

CRONOLOGIA SPECIFICA

Da: 1920

Validità: ante

A: 1920

Validità: ante

Motivazione cronologia: contesto

DEFINIZIONE CULTURALE

AUTORE

Nome di persona o ente: Sartorio, Giulio Aristide

Tipo intestazione: P

Dati anagrafici/Periodo di attività: 1860-1932

Codice scheda autore: ICCD0-09226

Motivazione dell'attribuzione: inventario museale

DATI TECNICI

MATERIA E TECNICA

Materia: carta

Tecnica: matita

MISURE

Unità: mm

Altezza: 74

Larghezza: 166

DATI ANALITICI

DESCRIZIONE

Indicazioni sull'oggetto: matita su carta bianca

Indicazioni sul soggetto: Veduta.

ISCRIZIONI [1 / 2]

Tecnica di scrittura: a matita

Posizione: sul recto in basso sinistra

Trascrizione: 1814

ISCRIZIONI [2 / 2]

Lingua: ITA

Tecnica di scrittura: a matita

Posizione: sul recto in basso al centro

Autore: Sartorio, Giulio Aristide

Trascrizione: Nel Treno --- Napoli

Notizie storico-critiche

Il piccolo disegno realizzato da Giulio Aristide Sartorio difficilmente databile basandosi sull'analisi stilistica delle sue opere, appartiene al lascito di opere d'arte devolute alle collezioni pubbliche da Vittore Grubicy De Dragon nel 1920; pertanto si può stabilire tale anno come data ante quem per la datazione dell'opera.

Nel foglio, probabilmente parte di un taccuino da viaggio, l'artista traccia a matita, all'interno di un riquadro rettangolare uno schizzo veloce dal tratto morbido e difficilmente interpretabile.

In basso campeggia l'iscrizione: "Nel treno---- Napoli", portandoci qui a ipotizzare che il disegno sia un abbozzo del panorama della città partenopea, con il Vesuvio fumante, osservato da un treno in movimento. Del resto anche il verso del disegno raccoglie lo schizzo di un uomo di profilo che guarda lontano come affacciato dal finestrino di un vagone ferroviario.

CONSERVAZIONE

STATO DI CONSERVAZIONE

Data: 2017

Stato di conservazione: discreto

Fonte: osservazione diretta

CONDIZIONE GIURIDICA E VINCOLI

CONDIZIONE GIURIDICA

Indicazione generica: proprietà Ente pubblico territoriale

Indicazione specifica: Comune di Milano

Indirizzo: Piazza della Scala, 2 - 20121 Milano

ACQUISIZIONE

Tipo acquisizione: donazione

Nome: Grubicy de Dragon, Vittore

Data acquisizione: 1920

Luogo acquisizione: Milano

FONTI E DOCUMENTI DI RIFERIMENTO

DOCUMENTAZIONE FOTOGRAFICA [1 / 2]

Codice univoco della risorsa: SC_D_4y010-11084_IMG-0000555203

Genere: documentazione allegata

Tipo: fotografia digitale colore

Autore: Officina dell'Immagine, Luca Postini

Data: 2018/00/00

Codice identificativo: 4y010-11084_1

Note: Postini2018

Collocazione del file nell'archivio locale: AU

Nome del file originale: AU_6335 A 1953_K01.jpg

DOCUMENTAZIONE FOTOGRAFICA [2 / 2]

Codice univoco della risorsa: SC_D_4y010-11084_IMG-0000555204

Genere: documentazione allegata

Tipo: matrice digitale b/n

Codice identificativo: CRGDI00210021

Note
12^portfolio^microf da STRISCIA AU 257 A 281_da microfilm/ SUP: PCD_929632920021_img0021.pcd/ SUP:
CD_CD01JPG_I00210021.jpg

Visibilità immagine: 1

Collocazione del file nell'archivio locale: AU

Nome del file originale: AU_6335 A 1953_BN01.jpg

FONTI E DOCUMENTI

Codice univoco della risorsa: SC_D_4y010-11084_FNT-0000094154

Genere: documentazione allegata

Tipo: inventario

Denominazione: Castello Sforzesco / Raccolta dei Disegni / Catalogo

Data: 1931-1963

Nome dell'archivio: CR Gabinetto dei Disegni, Scatole schedari

Posizione: 00855500

Codice identificativo: CRGD00855500

Note: scansione dattiloscritto

Collocazione del file nell'archivio locale: InventarioNicodemi

Nome del file originale: 00855500.jpg

COMPILAZIONE

COMPILAZIONE

Anno di redazione: 2017

Ente compilatore: Gabinetto dei Disegni

Nome: Mascellino, Bruno

Referente scientifico: Rossi, Francesca

Funzionario responsabile: Rossi, Francesca

AGGIORNAMENTO-REVISIONE

Anno di aggiornamento/revisione: 2018

Nome: Bergamo, Lucia

Ente compilatore: Gabinetto dei Disegni

Referente scientifico: Alberti, Alessia

Funzionario responsabile: Alberti, Alessia