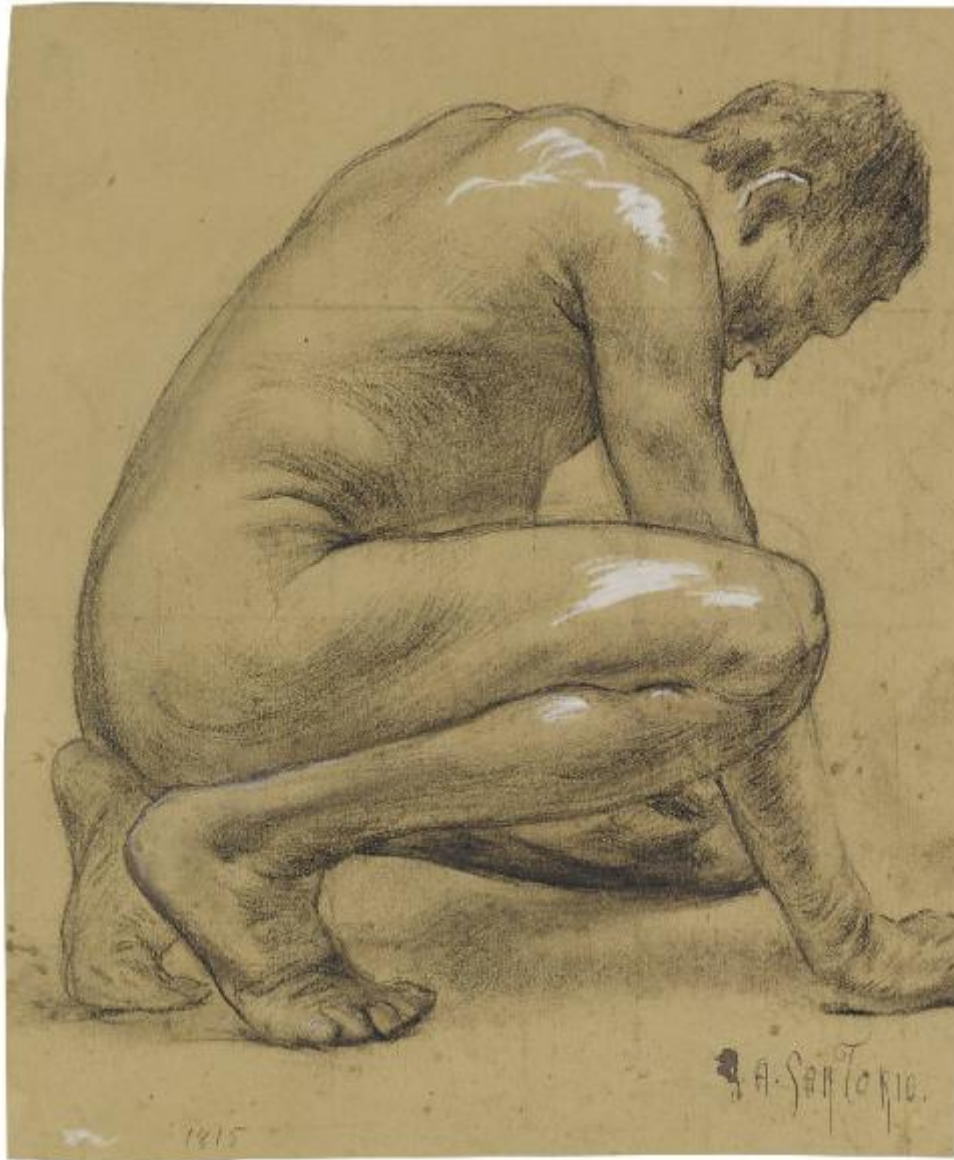


## Studio di nudo maschile

Sartorio, Giulio Aristide



Link risorsa: <https://www.lombardiabeniculturali.it/opere-arte/schede/4y010-11086/>

Scheda SIRBeC: <https://www.lombardiabeniculturali.it/opere-arte/schede-complete/4y010-11086/>

## **CODICI**

Unità operativa: 4y010

Numero scheda: 11086

Codice scheda: 4y010-11086

Tipo scheda: D

Livello ricerca: C

### **CODICE UNIVOCO**

Codice regione: 03

Numero catalogo generale: 02161003

Ente schedatore: R03/ Gabinetto dei Disegni

Ente competente: S27

## **OGGETTO**

Categoria dell'oggetto: disegno

### **OGGETTO**

Definizione: disegno

Disponibilità del bene: reale

Identificazione: Studio di nudo maschile

## **LOCALIZZAZIONE GEOGRAFICO-AMMINISTRATIVA**

### **INDICAZIONE DEL CONTENITORE FISICO**

Codice del contenitore fisico: 19

Categoria del contenitore fisico: architettura

### **LOCALIZZAZIONE GEOGRAFICO-AMMINISTRATIVA ATTUALE**

Stato: Italia

Regione: Lombardia

Provincia: MI

Nome provincia: Milano

Codice ISTAT comune: 015146

Comune: Milano

## COLLOCAZIONE SPECIFICA

Tipologia: castello

Denominazione: Castello Sforzesco - complesso

Indirizzo: Piazza Castello

Denominazione struttura conservativa - livello 1: Civiche Raccolte Grafiche e Fotografiche del Castello Sforzesco

Denominazione struttura conservativa - livello 2: Gabinetto dei Disegni

Tipologia struttura conservativa: museo

## DATI PATRIMONIALI E COLLEZIONI

### INVENTARIO [1 / 2]

Denominazione: Inventario nucleo Autori

Data: 1931-1963

Collocazione: CR GD MI

Numero: 6337 B 2323

Transcodifica del numero di inventario: A6337000000

### INVENTARIO [2 / 2]

Denominazione: Inventario GAM

Numero: GAM 1815

## CRONOLOGIA

### CRONOLOGIA GENERICA

Secolo: sec. XX

### CRONOLOGIA SPECIFICA

Da: 1908

Validità: ca.

A: 1912

Validità: ca.

Motivazione cronologia: analisi stilistica

## DEFINIZIONE CULTURALE

### AUTORE

Nome di persona o ente: Sartorio, Giulio Aristide

Tipo intestazione: P

Dati anagrafici/Periodo di attività: 1860-1932

Codice scheda autore: ICCD0-09226

Motivazione dell'attribuzione [1 / 2]: inventario museale

Motivazione dell'attribuzione [2 / 2]: firma

## DATI TECNICI

### MATERIA E TECNICA

Materia: carta

Tecnica [1 / 3]: carboncino

Tecnica [2 / 3]: tempera

Tecnica [3 / 3]: gesso bianco

### MISURE

Unità: mm

Altezza: 293

Larghezza: 236

## DATI ANALITICI

### DESCRIZIONE

Indicazioni sull'oggetto: carboncino, tempera bianca e tracce di gessetto bianco su carta

Indicazioni sul soggetto: Nudi maschili.

### ISCRIZIONI [1 / 2]

Tecnica di scrittura: a inchiostro

Posizione: sul recto in basso a destra

Autore: Sartorio, Giulio Aristide

Trascrizione: G. A. Sartorio

### ISCRIZIONI [2 / 2]

Tecnica di scrittura: a matita

Posizione: sul recto in basso a destra

Trascrizione: 1815

#### Notizie storico-critiche

Abilissimo disegnatore e brillante colorista, nei suoi nudi Giulio Aristide Sartorio tradisce chiaramente lo studio dei modelli michelangioleschi ripresi secondo le regole del classicismo italiano, ma con una monumentalità e un'idealizzazione che proviene dai contatti con la cultura contemporanea d'oltralpe e in particolar modo con l'ambiente viennese e monacense.

Il disegno eseguito dall'artista romano e posseduto da Vittore Grubicy, venne donato nel 1920 alle raccolte pubbliche. Ricorda le nude figure realizzate da Sartorio nel Fregio decorativo del Lazio e nel Fregio del Parlamento, e in particolar modo rimanda alle pose scultoree dei cariatidi presenti in tali cicli. Nel disegno i tratti paralleli realizzati in carboncino creano sfumature di ombre che seguono l'andamento del corpo e, sovrapponendosi tra di loro, producono un chiaroscuro che si contrappone alle leggere lumeggiature date a gessetto bianco.

## CONSERVAZIONE

### STATO DI CONSERVAZIONE

Data: 2017

Stato di conservazione: discreto

Fonte: osservazione diretta

## RESTAURI E ANALISI

### RESTAURI

Data: 2017

Descrizione intervento: Montaggio in passepartout anacido

Responsabile scientifico: Rossi, Francesca

## CONDIZIONE GIURIDICA E VINCOLI

### CONDIZIONE GIURIDICA

Indicazione generica: proprietà Ente pubblico territoriale

Indicazione specifica: Comune di Milano

Indirizzo: Piazza della Scala, 2 - 20121 Milano

### ACQUISIZIONE

Tipo acquisizione: donazione

Nome: Grubicy de Dragon, Vittore

Data acquisizione: 1920

Luogo acquisizione: Milano

## FONTI E DOCUMENTI DI RIFERIMENTO

**DOCUMENTAZIONE FOTOGRAFICA [1 / 2]**

Codice univoco della risorsa: SC\_D\_4y010-11086\_IMG-0000555208

Genere: documentazione allegata

Tipo: fotografia digitale colore

Codice identificativo: 4y010-11086\_1

Note: Kcolor2017

Collocazione del file nell'archivio locale: AU

Nome del file originale: AU\_6337 B 2323\_K01.jpg

**DOCUMENTAZIONE FOTOGRAFICA [2 / 2]**

Codice univoco della risorsa: SC\_D\_4y010-11086\_IMG-0000555209

Genere: documentazione allegata

Tipo: matrice digitale b/n

Codice identificativo: CRGDI50110009

Note  
171^portfolio^Integrazione microfilm 2004 (fogli da 41 a 44)\_da microfilm 2004/ SUP:  
PCD\_50000005011\_Img0009.pcd/ SUP: CD\_CD18JPG\_I50110009.jpg

Visibilità immagine: 1

Collocazione del file nell'archivio locale: AU

Nome del file originale: AU\_6337 B 2323\_BN01.jpg

**FONTI E DOCUMENTI**

Codice univoco della risorsa: SC\_D\_4y010-11086\_FNT-0000094156

Genere: documentazione allegata

Tipo: inventario

Denominazione: Castello Sforzesco / Raccolta dei Disegni / Catalogo

Data: 1931-1963

Nome dell'archivio: CR Gabinetto dei Disegni, Scatole schedari

Posizione: 00855700

Codice identificativo: CRGD00855700

Note: scansione dattiloscritto

Collocazione del file nell'archivio locale: InventarioNicodemi

Nome del file originale: 00855700.jpg

## COMPILAZIONE

### COMPILAZIONE

Anno di redazione: 2017

Ente compilatore: Gabinetto dei Disegni

Nome: Mascellino, Bruno

Referente scientifico: Rossi, Francesca

Funzionario responsabile: Rossi, Francesca

### AGGIORNAMENTO-REVISIONE

Anno di aggiornamento/revisione: 2018

Nome: Bergamo, Lucia

Ente compilatore: Gabinetto dei Disegni

Referente scientifico: Alberti, Alessia

Funzionario responsabile: Alberti, Alessia