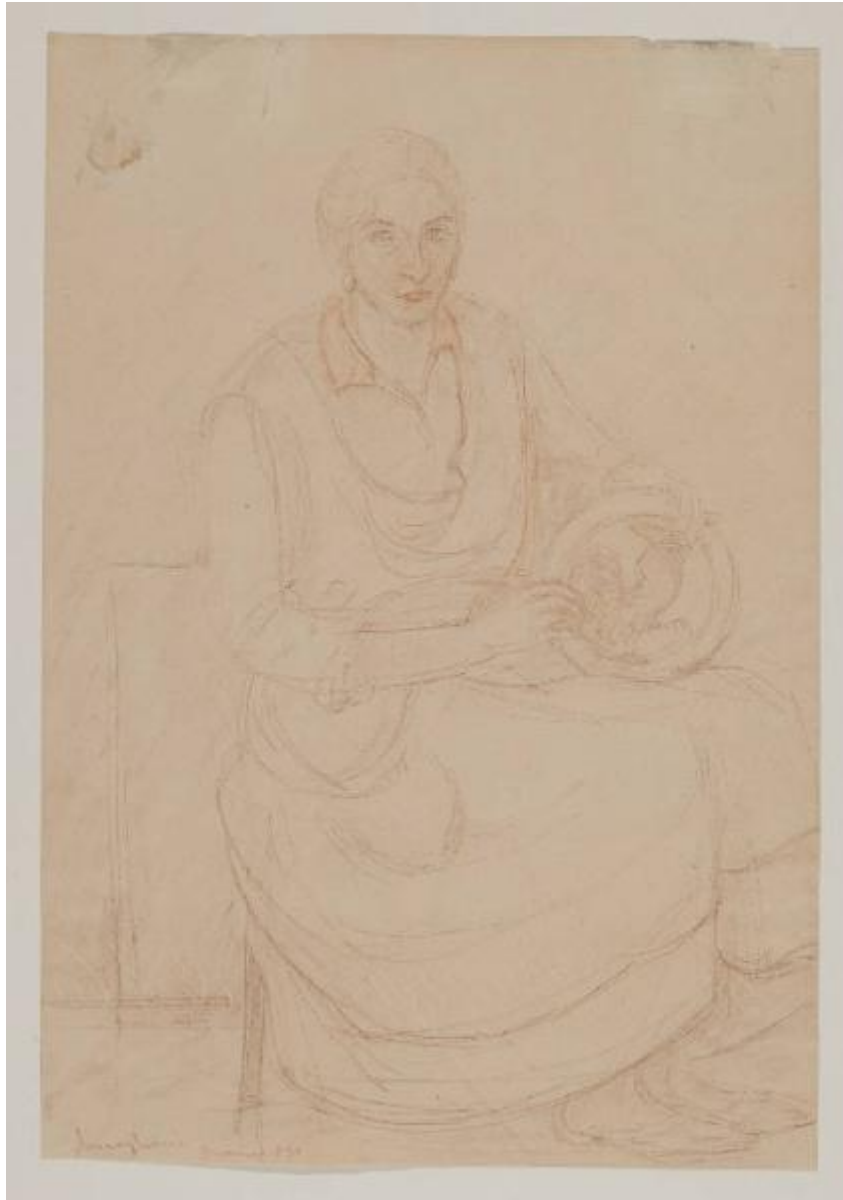


# Studio di una massaia seduta

Semeghini, Pio



Link risorsa: <https://www.lombardiabeniculturali.it/opere-arte/schede/4y010-11140/>

Scheda SIRBeC: <https://www.lombardiabeniculturali.it/opere-arte/schede-complete/4y010-11140/>

## **CODICI**

Unità operativa: 4y010

Numero scheda: 11140

Codice scheda: 4y010-11140

Tipo scheda: D

Livello ricerca: C

### **CODICE UNIVOCO**

Codice regione: 03

Numero catalogo generale: 02161014

Ente schedatore: R03/ Gabinetto dei Disegni

Ente competente: S27

## **OGGETTO**

Categoria dell'oggetto: disegno

### **OGGETTO**

Definizione: disegno

Disponibilità del bene: reale

Identificazione: Studio di una massaia seduta

## **LOCALIZZAZIONE GEOGRAFICO-AMMINISTRATIVA**

### **INDICAZIONE DEL CONTENITORE FISICO**

Codice del contenitore fisico: 19

Categoria del contenitore fisico: architettura

### **LOCALIZZAZIONE GEOGRAFICO-AMMINISTRATIVA ATTUALE**

Stato: Italia

Regione: Lombardia

Provincia: MI

Nome provincia: Milano

Codice ISTAT comune: 015146

Comune: Milano

## COLLOCAZIONE SPECIFICA

Tipologia: castello

Denominazione: Castello Sforzesco - complesso

Indirizzo: Piazza Castello

Denominazione struttura conservativa - livello 1: Civiche Raccolte Grafiche e Fotografiche del Castello Sforzesco

Denominazione struttura conservativa - livello 2: Gabinetto dei Disegni

Tipologia struttura conservativa: museo

Altra denominazione [1 / 2]: Castello di Porta Giovia

Altra denominazione [2 / 2]: Castello di Porta Giovia

## DATI PATRIMONIALI E COLLEZIONI

### INVENTARIO

Denominazione: Inventario nucleo Autori

Data: 1931-1963

Collocazione: CR GD MI

Numero: 6373 B 2337

Transcodifica del numero di inventario: A6373000000

## CRONOLOGIA

### CRONOLOGIA GENERICA

Secolo: sec. XX

### CRONOLOGIA SPECIFICA

Da: 1930

A: 1930

Motivazione cronologia: data

## DEFINIZIONE CULTURALE

### AUTORE

Nome di persona o ente: Semeghini, Pio

Tipo intestazione: P

Dati anagrafici/Periodo di attività: 1878-1964

Codice scheda autore: ICCD0-09406

Motivazione dell'attribuzione: bibliografia

## DATI TECNICI

### MATERIA E TECNICA

Materia: carta

Tecnica: pastelli

### MISURE

Unità: mm

Altezza: 306

Larghezza: 210

## DATI ANALITICI

### DESCRIZIONE

Indicazioni sull'oggetto: pastelli colorati su carta

Indicazioni sul soggetto: Ritratti

### ISCRIZIONI [1 / 4]

Tecnica di scrittura: a pastello

Posizione: sul recto in basso a sinistra

Autore: Semeghini, Pio

Trascrizione: Semeghini Burano 1930

### ISCRIZIONI [2 / 4]

Tecnica di scrittura: a matita di grafite

Posizione: sul verso in alto a sinistra

Trascrizione: B 2337

### ISCRIZIONI [3 / 4]

Tecnica di scrittura: a matita di grafite

Posizione: sul verso in alto al centro

Trascrizione: Semeghini Pio / Massaia seduta

### ISCRIZIONI [4 / 4]

Tecnica di scrittura: a matita di grafite

Posizione: sul verso in basso a destra

Trascrizione: 9 17

#### Notizie storico-critiche

Dal 1930 Semeghini si sofferma maggiormente a osservare le esperienze quotidiane della vita umana, privilegiando soggetti appartenenti alla sua patria d'adozione, l'isola di Burano, con i suoi pescatori, le sue giovani madri e le donne che lavorano al tombolo. Firmati e datati "Semeghini Burano 1930" sono due fogli (invv. 6373 B 2337, 6374 B 2338), oggi conservati all'interno del Civico Gabinetto di Disegni del Castello Sforzesco ed entrambe acquistate nel 1932 alla "Terza Mostra D'Arte del Sindacato Regionale Fascista Belle Arti di Lombardia"; esposizione, questa ultima, nella quale furono probabilmente presentati con altri "disegni colorati" dell'artista, all'interno della XII sala dedicata al "bianco e nero". Nelle due opere, Semeghini raffigura rispettivamente l'immagine di una massaia seduta mentre mostra il proprio lavoro al tombolo e la figura di un'amorevole madre che sorregge un piccolo bimbo sulle ginocchia. Le due donne, dallo sguardo smarrito, silenziosamente in posa davanti all'osservatore, sono il frutto di una ricerca personale dell'artista nei confronti dell'esistenza e del carattere umano. Avvolte all'interno di un'atmosfera silenziosa e pittoresca, attraverso un disegno essenziale, le due figure sono realizzate con leggeri tratti che ricordano le sinopie degli affreschi tanto amati dal pittore. Esse sono, infatti, descritte attraverso linee leggere e sottili che si interrompono per poi ripartire, ripetersi e sovrapporsi; tracce di pastello arancione si osservano, invece, sul volto della massaia, sulle sue labbra, sul colletto e sulla veste. Da segnalare che una variante di entrambe le opere è stata pubblicata nel 1933 all'interno di un testo dedicato all'artista: "Disegni di Pio Semeghini".

## CONSERVAZIONE

### STATO DI CONSERVAZIONE

Data: 2018

Stato di conservazione: discreto

Fonte: osservazione diretta

## CONDIZIONE GIURIDICA E VINCOLI

### CONDIZIONE GIURIDICA

Indicazione generica: proprietà Ente pubblico territoriale

Indicazione specifica: Comune di Milano

Indirizzo: Piazza della Scala, 2 - 20121 Milano

### ACQUISIZIONE

Tipo acquisizione: acquisto

Nome: Mostra Regionale Sindacale Fascista Belle Arti

Data acquisizione: 1932

Luogo acquisizione: Milano

## FONTI E DOCUMENTI DI RIFERIMENTO

### DOCUMENTAZIONE FOTOGRAFICA [1 / 3]

Genere: documentazione esistente

Tipo: negativo b/n

Collocazione: CAF

Codice identificativo: A 28140

**DOCUMENTAZIONE FOTOGRAFICA [2 / 3]**

Codice univoco della risorsa: SC\_D\_4y010-11140\_IMG-0000555238

Genere: documentazione allegata

Tipo: fotografia digitale colore

Autore: Officina dell'Immagine, Luca Postini

Data: 2018/00/00

Codice identificativo: 4y010-11140\_1

Note: Postini2018

Collocazione del file nell'archivio locale: AU

Nome del file originale: AU\_6373 B 2337\_K01.jpg

**DOCUMENTAZIONE FOTOGRAFICA [3 / 3]**

Codice univoco della risorsa: SC\_D\_4y010-11140\_IMG-0000555239

Genere: documentazione allegata

Tipo: matrice digitale b/n

Codice identificativo: CRGDI50110008

Note  
171^portfolio^Integrazione microfilm 2004 (fogli da 41 a 44)\_da microfilm 2004/ SUP:  
PCD\_50000005011\_Img0008.pcd/ SUP: CD\_CD18JPG\_I50110008.jpg

Visibilità immagine: 1

Collocazione del file nell'archivio locale: AU

Nome del file originale: AU\_6373 B 2337\_BN01.jpg

**FONTI E DOCUMENTI**

Codice univoco della risorsa: SC\_D\_4y010-11140\_FNT-0000094169

Genere: documentazione allegata

Tipo: inventario

Denominazione: Castello Sforzesco / Raccolta dei Disegni / Catalogo

Data: 1931-1963

Nome dell'archivio: CR Gabinetto dei Disegni, Scatole schedari

Posizione: 00860900

Codice identificativo: CRGD00860900

Note: scansione dattiloscritto

Collocazione del file nell'archivio locale: InventarioNicodemi

Nome del file originale: 00860900.jpg

### **BIBLIOGRAFIA [1 / 2]**

Genere: bibliografia specifica

Titolo libro o rivista

Terza Mostra D'Arte del Sindacato Regionale Fascista Belle Arti di Lombardia, (Biennale di Brera), 14 febbraio - 15 marzo 1932 A. X. Palazzo della Permanente

Luogo di edizione: s.l

Anno di edizione: 1932

Codice scheda bibliografia: 4y260-00035

V., pp., nn.: p. 74 n. 421

### **BIBLIOGRAFIA [2 / 2]**

Genere: bibliografia specifica

Titolo libro o rivista: Disegni contemporanei nelle Civiche Raccolte d'Arte

Luogo di edizione: Milano

Anno di edizione: 1971

Codice scheda bibliografia: 4y040-00265

V., pp., nn.: n. 59

V., tavv., figg.: fig.

### **MOSTRE [1 / 2]**

Titolo: Terza Mostra D'Arte del Sindacato Regionale Fascista Belle Arti di Lombardia

Numero opera nel catalogo: n. 421

Luogo, sede espositiva, data: Milano, Palazzo della Permanente, 14 febbraio - 15 marzo 1932

### **MOSTRE [2 / 2]**

Titolo: Disegni contemporanei nelle Civiche Raccolte d'Arte

Numero opera nel catalogo: n. 59

Luogo, sede espositiva, data: Milano, Padiglione d'Arte Contemporanea, aprile 1971

## **COMPILAZIONE**

## **COMPILAZIONE**

Anno di redazione: 2018

Ente compilatore: Gabinetto dei Disegni

Nome: Mascellino, Bruno

Referente scientifico: Torelli, Ilaria Sandra

Funzionario responsabile: Torelli, Ilaria Sandra