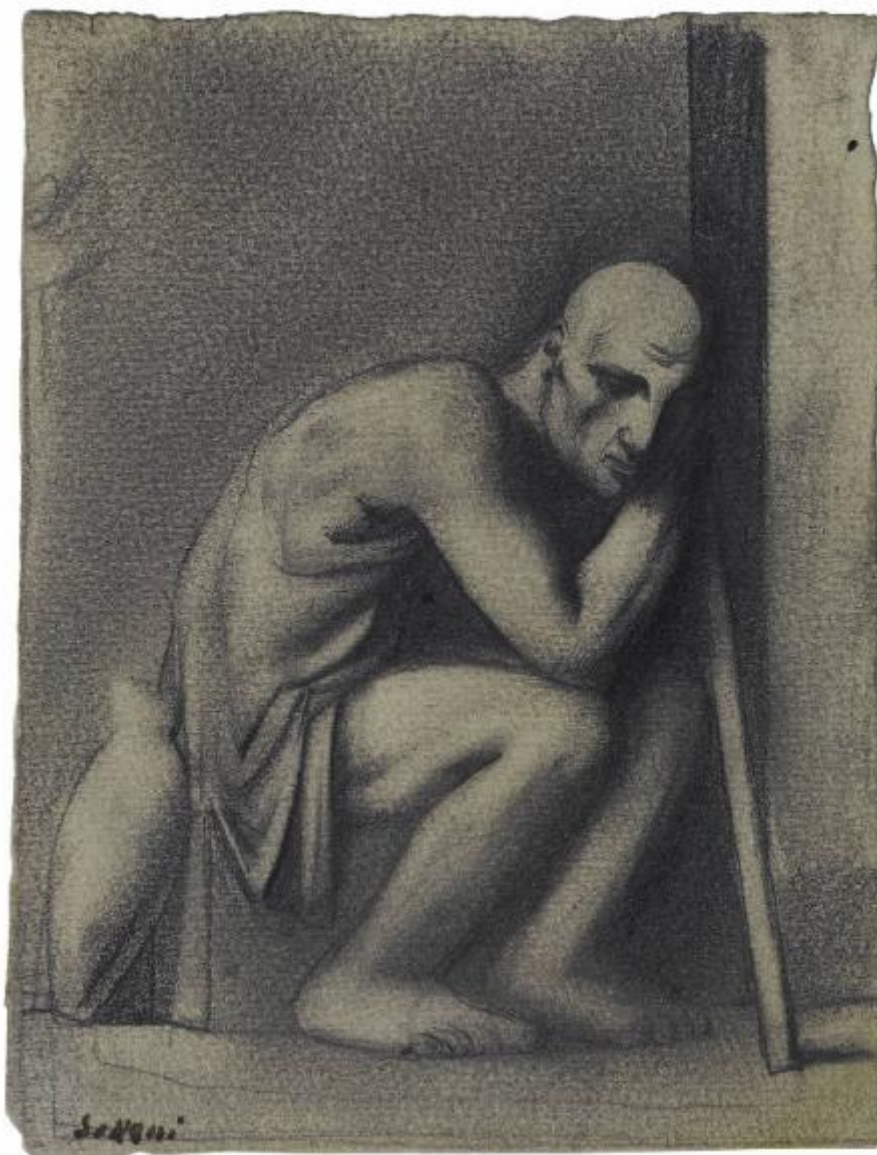


Vecchio viandante

Sironi, Mario



Link risorsa: <https://www.lombardiabeniculturali.it/opere-arte/schede/4y010-11303/>

Scheda SIRBeC: <https://www.lombardiabeniculturali.it/opere-arte/schede-complete/4y010-11303/>

CODICI

Unità operativa: 4y010

Numero scheda: 11303

Codice scheda: 4y010-11303

Tipo scheda: D

Livello ricerca: C

CODICE UNIVOCO

Codice regione: 03

Numero catalogo generale: 02161020

Ente schedatore: R03/ Gabinetto dei Disegni

Ente competente: S27

OGGETTO

Categoria dell'oggetto: disegno

OGGETTO

Definizione: disegno

Disponibilità del bene: reale

Identificazione: Vecchio viandante

LOCALIZZAZIONE GEOGRAFICO-AMMINISTRATIVA

INDICAZIONE DEL CONTENITORE FISICO

Codice del contenitore fisico: 19

Categoria del contenitore fisico: architettura

LOCALIZZAZIONE GEOGRAFICO-AMMINISTRATIVA ATTUALE

Stato: Italia

Regione: Lombardia

Provincia: MI

Nome provincia: Milano

Codice ISTAT comune: 015146

Comune: Milano

COLLOCAZIONE SPECIFICA

Tipologia: castello

Denominazione: Castello Sforzesco - complesso

Indirizzo: Piazza Castello

Denominazione struttura conservativa - livello 1: Civiche Raccolte Grafiche e Fotografiche del Castello Sforzesco

Denominazione struttura conservativa - livello 2: Gabinetto dei Disegni

Tipologia struttura conservativa: museo

Altra denominazione [1 / 2]: Castello di Porta Giovia

Altra denominazione [2 / 2]: Castello di Porta Giovia

DATI PATRIMONIALI E COLLEZIONI

INVENTARIO

Denominazione: Inventario nucleo Autori

Data: 1931-1963

Collocazione: CR GD MI

Numero: 6506 A 1979

Transcodifica del numero di inventario: A6506000000

CRONOLOGIA

CRONOLOGIA GENERICA

Secolo: sec. XX

CRONOLOGIA SPECIFICA

Da: 1925

Validità: ca.

A: 1925

Validità: ca.

Motivazione cronologia: bibliografia

DEFINIZIONE CULTURALE

AUTORE

Nome di persona o ente: Sironi, Mario

Tipo intestazione: P

Dati anagrafici/Periodo di attività: 1885-1961

Codice scheda autore: RL010-02087

Motivazione dell'attribuzione [1 / 2]: bibliografia

Motivazione dell'attribuzione [2 / 2]: firma

DATI TECNICI

MATERIA E TECNICA

Materia: carta

Tecnica: grafite

MISURE

Unità: mm

Altezza: 139

Larghezza: 106

DATI ANALITICI

DESCRIZIONE

Indicazioni sull'oggetto: matita di grafite su carta

Indicazioni sul soggetto: Figura: figura maschile seduta.

ISCRIZIONI [1 / 2]

Tecnica di scrittura: a matita

Posizione: sul verso

Trascrizione: A 1979

ISCRIZIONI [2 / 2]

Tecnica di scrittura: a matita

Posizione: sul recto in basso a sinistra

Autore: Sironi, Mario

Trascrizione: Sironi

Notizie storico-critiche

Dal disegno puro alle illustrazioni per testate giornalistiche, dai manifesti politici e satirici, ai bozzetti scenografici o per i lavori architettonici, Sironi riesce a creare una sintesi di futurismo, classicismo ed espressionismo di evidente singolarità. Il disegno del "Viandante", acquistato presso la Galleria Milano nel 1931, si colloca nel periodo novecentista dell'artista per l'impianto saldamente plastico della figura rappresentata. Esso si pone a livello simbolico quasi come una nuova versione della solitudine umana, camuffata sotto le spoglie di un mendicante accovacciato su se stesso. La

figura, colta in un momento di riposo, manifesta caratteri di monumentale arcaismo, la cui epicità ne determina un'apparenza quasi eroica. Formalmente caratterizzato dal rilievo omogeneo e un dosatissimo chiaroscuro, che mettono in risalto la volumetria del corpo, il piccolo disegno sembrerebbe riprendere il "Viandante" del 1923 o del 1926 (Mario Sironi, catalogo della mostra (Milano, Palazzo Reale, febbraio-marzo 1973), Milano 1973, tavv. 36, 62) ma si distingue da questi ultimi per una più accentuata umanizzazione e una posa più sostenuta e raccolta del soggetto.

CONSERVAZIONE

STATO DI CONSERVAZIONE [1 / 2]

Data: 2017

Stato di conservazione: discreto

Fonte: osservazione diretta

STATO DI CONSERVAZIONE [2 / 2]

Data: 2005

Stato di conservazione: buono

Indicazioni specifiche: foglio inserito in passepartout anacido

RESTAURI E ANALISI

RESTAURI

Data: 2017

Descrizione intervento: Montaggio in passepartout anacido

Responsabile scientifico: Rossi, Francesca

Nome operatore: Allodi, Elena

CONDIZIONE GIURIDICA E VINCOLI

CONDIZIONE GIURIDICA

Indicazione generica: proprietà Ente pubblico territoriale

Indicazione specifica: Comune di Milano

Indirizzo: Piazza della Scala, 2 - 20121 Milano

ACQUISIZIONE

Tipo acquisizione: acquisto

Nome: Galleria Milano

Data acquisizione: 1931

Luogo acquisizione: Milano

FONTI E DOCUMENTI DI RIFERIMENTO

DOCUMENTAZIONE FOTOGRAFICA [1 / 3]

Genere: documentazione esistente

Tipo: negativo b/n

Collocazione: CAF

Codice identificativo: A 34555

DOCUMENTAZIONE FOTOGRAFICA [2 / 3]

Codice univoco della risorsa: SC_D_4y010-11303_IMG-0000555253

Genere: documentazione allegata

Tipo: fotografia digitale colore

Codice identificativo: 4y010-11303_1

Note: Kcolor2017

Collocazione del file nell'archivio locale: AU

Nome del file originale: AU_6506 A 1979_K01.jpg

DOCUMENTAZIONE FOTOGRAFICA [3 / 3]

Codice univoco della risorsa: SC_D_4y010-11303_IMG-0000555254

Genere: documentazione allegata

Tipo: matrice digitale b/n

Codice identificativo: CRGDI00210059

Note
12^portfolio^microf da STRISCIA AU 257 A 281_da microfilm/ SUP: PCD_929632920021_Img0059.pcd/ SUP:
CD_CD01JPG_I00210059.jpg

Visibilità immagine: 1

Collocazione del file nell'archivio locale: AU

Nome del file originale: AU_6506 A 1979_BN01.jpg

FONTI E DOCUMENTI

Codice univoco della risorsa: SC_D_4y010-11303_FNT-0000094175

Genere: documentazione allegata

Tipo: inventario

Denominazione: Castello Sforzesco / Raccolta dei Disegni / Catalogo

Data: 1931-1963

Nome dell'archivio: CR Gabinetto dei Disegni, Scatole schedari

Posizione: 00874400

Codice identificativo: CRGD00874400

Note: scansione dattiloscritto

Collocazione del file nell'archivio locale: InventarioNicodemi

Nome del file originale: 00874400.jpg

BIBLIOGRAFIA [1 / 3]

Genere: bibliografia specifica

Autore: Garberi M.

Titolo libro o rivista: Da Modigliani a Fontana. Disegno italiano del XX secolo nelle Civiche Raccolte d'Arte di Milano

Titolo contributo: Da Modigliani a Fontana. Disegno italiano del XX secolo nelle Civiche Raccolte d'Arte di Milano

Luogo di edizione: Milano

Anno di edizione: 1991

Codice scheda bibliografia: 4y140-00004

V., pp., nn.: p. 10

BIBLIOGRAFIA [2 / 3]

Genere: bibliografia specifica

Autore: Rossi F./ Mascellino B.

Titolo libro o rivista: Novecento di carta

Titolo contributo

Civico Gabinetto dei Disegni, Castello Sforzesco. La promozione della grafica moderna a Milano tra Grubicy, Pica e la Galleria del Milione

Luogo di edizione: Milano

Anno di edizione: 2018

Codice scheda bibliografia: 4y180-00046

V., pp., nn.: p. 29

BIBLIOGRAFIA [3 / 3]

Genere: bibliografia specifica

Autore: Dallaj A.

Titolo libro o rivista: Da Modigliani a Fontana. Disegno italiano del XX secolo nelle Civiche Raccolte d'Arte di Milano

Titolo contributo: Catalogo delle opere

Luogo di edizione: Milano

Anno di edizione: 1991

Codice scheda bibliografia: 4y040-00107

V., pp., nn.: p. 174 n. 69

V., tavv., figg.: p. 116 fig. 69

MOSTRE

Titolo: Da Modigliani a Fontana. Disegno italiano del XX secolo nelle Civiche Raccolte d'Arte di Milano

Numero opera nel catalogo: n. 69

Luogo, sede espositiva, data: Milano, Padiglione di Arte Contemporanea, 3 ottobre - 8 dicembre 1991

COMPILAZIONE

COMPILAZIONE

Anno di redazione: 2017

Ente compilatore: Gabinetto dei Disegni

Nome: Mascellino, Bruno

Referente scientifico: Rossi, Francesca

Funzionario responsabile: Rossi, Francesca

AGGIORNAMENTO-REVISIONE

Anno di aggiornamento/revisione: 2018

Nome: Bergamo, Lucia

Ente compilatore: Gabinetto dei Disegni

Referente scientifico: Alberti, Alessia

Funzionario responsabile: Alberti, Alessia