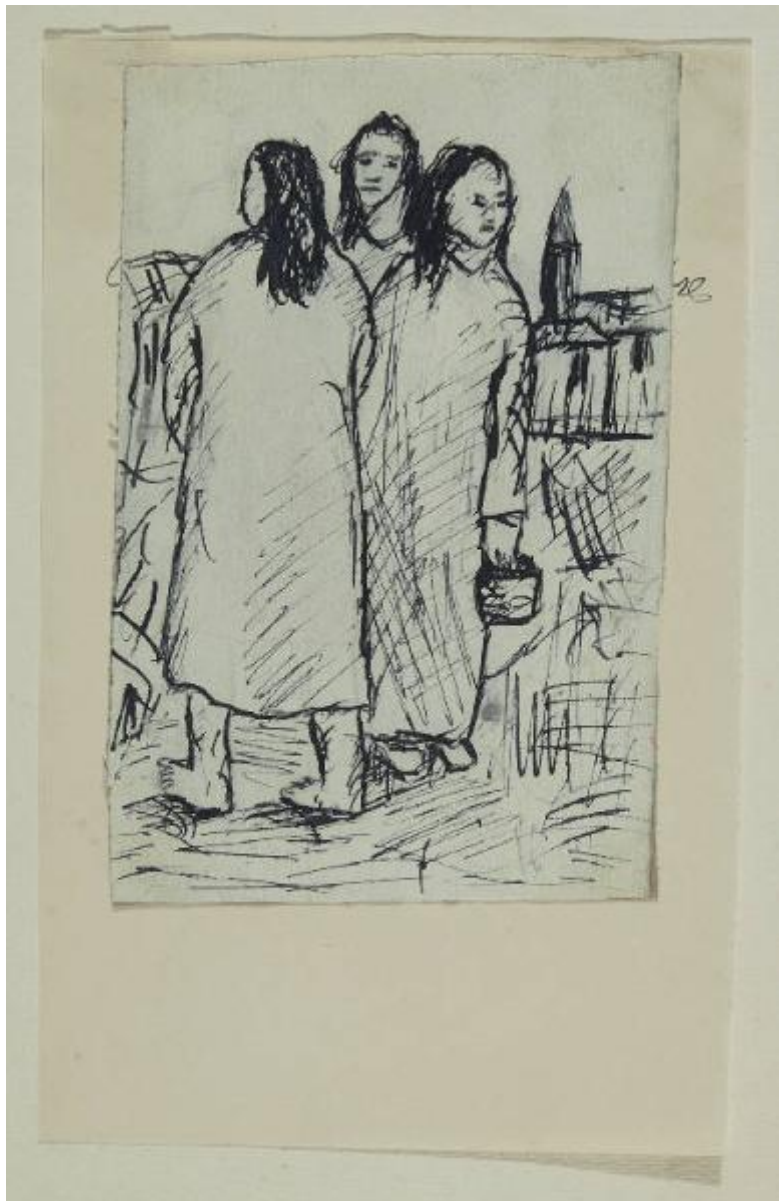


Schizzo di tre figure femminili

Tomea, Fiorenzo



Link risorsa: <https://www.lombardiabeniculturali.it/opere-arte/schede/4y010-11589/>

Scheda SIRBeC: <https://www.lombardiabeniculturali.it/opere-arte/schede-complete/4y010-11589/>

CODICI

Unità operativa: 4y010

Numero scheda: 11589

Codice scheda: 4y010-11589

Tipo scheda: D

Livello ricerca: C

CODICE UNIVOCO

Codice regione: 03

Numero catalogo generale: 02161040

Ente schedatore: R03/ Gabinetto dei Disegni

Ente competente: S27

OGGETTO

Categoria dell'oggetto: disegno

OGGETTO

Definizione: disegno

Disponibilità del bene: reale

Identificazione: Schizzo di tre figure femminili

LOCALIZZAZIONE GEOGRAFICO-AMMINISTRATIVA

INDICAZIONE DEL CONTENITORE FISICO

Codice del contenitore fisico: 19

Categoria del contenitore fisico: architettura

LOCALIZZAZIONE GEOGRAFICO-AMMINISTRATIVA ATTUALE

Stato: Italia

Regione: Lombardia

Provincia: MI

Nome provincia: Milano

Codice ISTAT comune: 015146

Comune: Milano

COLLOCAZIONE SPECIFICA

Tipologia: castello

Denominazione: Castello Sforzesco - complesso

Indirizzo: Piazza Castello

Denominazione struttura conservativa - livello 1: Civiche Raccolte Grafiche e Fotografiche del Castello Sforzesco

Denominazione struttura conservativa - livello 2: Gabinetto dei Disegni

Tipologia struttura conservativa: museo

Altra denominazione [1 / 2]: Castello di Porta Giovia

Altra denominazione [2 / 2]: Castello di Porta Giovia

DATI PATRIMONIALI E COLLEZIONI

INVENTARIO

Denominazione: Inventario nucleo Autori

Data: 1931-1963

Collocazione: CR GD MI

Numero: 6746 A 1994

Transcodifica del numero di inventario: A6746000000

CRONOLOGIA

CRONOLOGIA GENERICA

Secolo: sec. XX

CRONOLOGIA SPECIFICA

Da: 1932

Validità: ante

A: 1932

Validità: ante

Motivazione cronologia: contesto

DEFINIZIONE CULTURALE

AUTORE

Nome di persona o ente: Tomea, Fiorenzo

Tipo intestazione: P

Dati anagrafici/Periodo di attività: 1910-1960

Codice scheda autore: RL010-02207

Motivazione dell'attribuzione: inventario museale

DATI TECNICI

MATERIA E TECNICA

Materia: carta

Tecnica: inchiostro

MISURE

Unità: mm

Altezza: 162

Larghezza: 105

DATI ANALITICI

DESCRIZIONE

Indicazioni sull'oggetto: penna e inchiostro su carta, applicata su controfondo

Indicazioni sul soggetto: Figure

ISCRIZIONI

Tecnica di scrittura: a inchiostro

Posizione: sul controfondo

Trascrizione: Fiorenzo Tomea /di Zoppè di Cadore / £ 150

Notizie storico-critiche

Fiorenzo Tomea, tornato a Milano nel 1928 dopo aver studiato presso l'accademia Cignaroli di Verona, nel capoluogo lombardo entra subito in contatto con Edoardo Persico e con l'ambiente dei giovani artisti milanesi. Nel 1931 Persico lo invita a esporre all'interno della Galleria del Milione, dalla quale l'anno successivo le Civiche Raccolte d'Arte milanesi acquisteranno due suoi disegni: "Schizzo di tre figure femminili" e "I quattro apostoli" (inv. 6747 B 2569). Nel piccolo foglio con le tre figure femminili, attraverso segni incisi di inchiostro nero Tomea traccia velocemente la fisionomia delle tre figure e l'architettura di un piccolo villaggio alle loro spalle. In esso è già visibile l'apertura nei confronti di un'arte popolare, semplice ed essenziale che caratterizzerà le sue opere successive.

CONSERVAZIONE

STATO DI CONSERVAZIONE

Data: 2018

Stato di conservazione: discreto

Fonte: osservazione diretta

CONDIZIONE GIURIDICA E VINCOLI

CONDIZIONE GIURIDICA

Indicazione generica: proprietà Ente pubblico territoriale

Indicazione specifica: Comune di Milano

Indirizzo: Piazza della Scala, 2 - 20121 Milano

ACQUISIZIONE

Tipo acquisizione: acquisto

Nome: Galleria del Milione

Data acquisizione: 1932

Luogo acquisizione: Milano

FONTI E DOCUMENTI DI RIFERIMENTO

DOCUMENTAZIONE FOTOGRAFICA [1 / 3]

Genere: documentazione esistente

Tipo: negativo b/n

Codice identificativo: CRGD

DOCUMENTAZIONE FOTOGRAFICA [2 / 3]

Codice univoco della risorsa: SC_D_4y010-11589_IMG-0000555307

Genere: documentazione allegata

Tipo: fotografia digitale colore

Autore: Officina dell'Immagine, Luca Postini

Data: 2018/00/00

Codice identificativo: 4y010-11589_1

Note: Postini2018

Collocazione del file nell'archivio locale: AU

Nome del file originale: AU_6746 A 1994_K01.jpg

DOCUMENTAZIONE FOTOGRAFICA [3 / 3]

Codice univoco della risorsa: SC_D_4y010-11589_IMG-0000555308

Genere: documentazione allegata

Tipo: matrice digitale b/n

Codice identificativo: CRGDI43360075

Note
84^ProPhotoCD^Album Bianchi fino a scansione 65; poi Autori A1826-A2020 B12-B187_da neg. 10x12/ SUP:
PCD_069633014336_Img0075.pcd/ SUP: CD_CD14JPG_I43360075.jpg

Visibilità immagine: 1

Collocazione del file nell'archivio locale: AU

Nome del file originale: AU_6746 A 1994_BN01.jpg

FONTI E DOCUMENTI

Codice univoco della risorsa: SC_D_4y010-11589_FNT-0000094197

Genere: documentazione allegata

Tipo: inventario

Denominazione: Castello Sforzesco / Raccolta dei Disegni / Catalogo

Data: 1931-1963

Nome dell'archivio: CR Gabinetto dei Disegni, Scatole schedari

Posizione: 00900800

Codice identificativo: CRGD00900800

Note: scansione dattiloscritto

Collocazione del file nell'archivio locale: InventarioNicodemi

Nome del file originale: 00900800.jpg

BIBLIOGRAFIA

Genere: bibliografia specifica

Autore: Garberi M.

Titolo libro o rivista: Da Modigliani a Fontana. Disegno italiano del XX secolo nelle Civiche Raccolte d'Arte di Milano

Titolo contributo: Da Modigliani a Fontana. Disegno italiano del XX secolo nelle Civiche Raccolte d'Arte di Milano

Luogo di edizione: Milano

Anno di edizione: 1991

Codice scheda bibliografia: 4y140-00004

V., pp., nn.: p. 10 nota 37

COMPILAZIONE

COMPILAZIONE

Anno di redazione: 2017

Ente compilatore: Gabinetto dei Disegni

Nome: Mascellino, Bruno

Referente scientifico: Rossi, Francesca

Funzionario responsabile: Rossi, Francesca