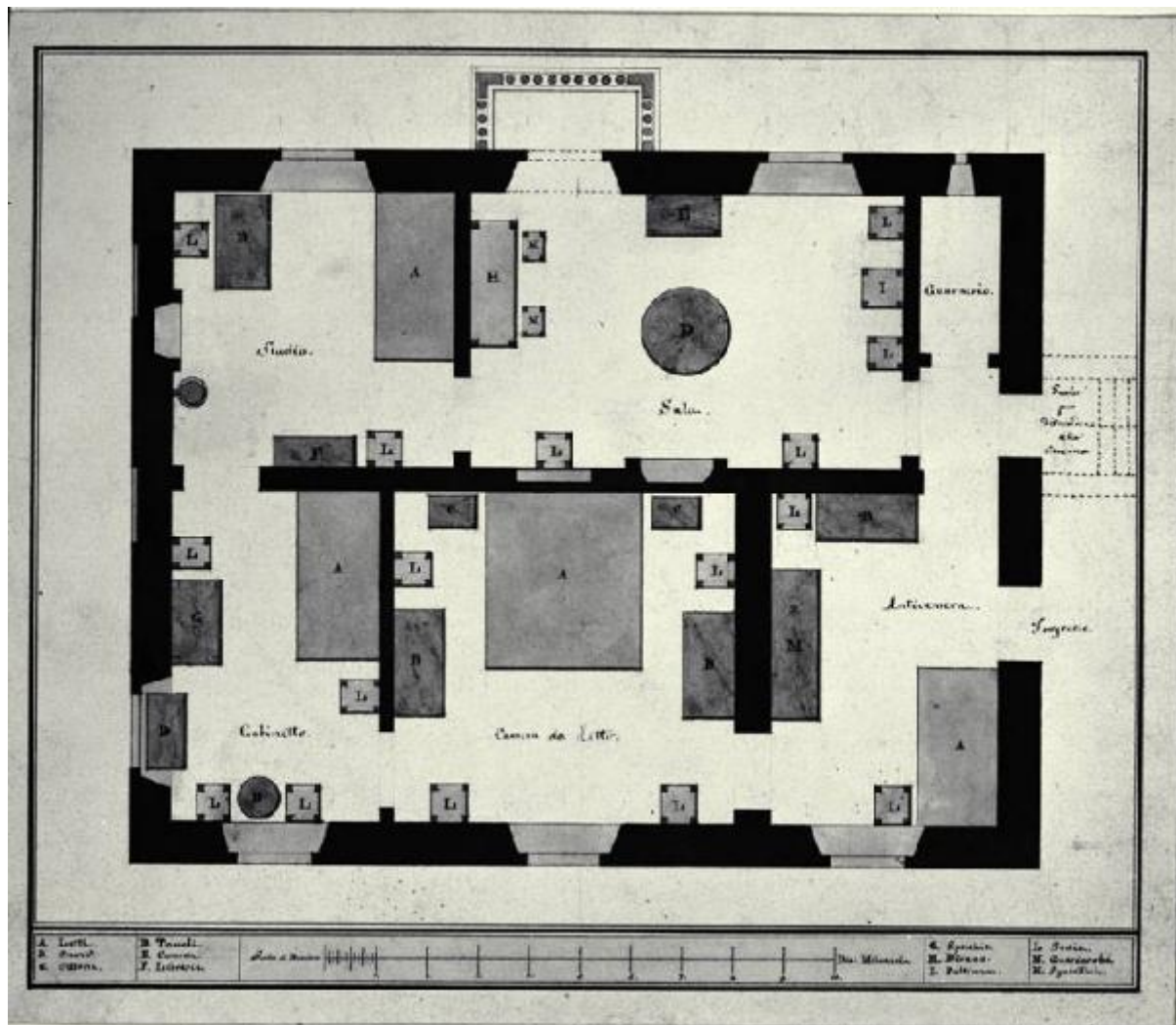


Pianta di edificio per abitazione arredato

Amati, Carlo ((?))



Link risorsa: <https://www.lombardiabeniculturali.it/opere-arte/schede/4y010-21393/>

Scheda SIRBeC: <https://www.lombardiabeniculturali.it/opere-arte/schede-complete/4y010-21393/>

CODICI

Unità operativa: 4y010

Numero scheda: 21393

Codice scheda: 4y010-21393

Tipo scheda: D

Livello ricerca: P

CODICE UNIVOCO

Codice regione: 03

Numero catalogo generale: 02031333

Ente schedatore: R03/ Gabinetto dei Disegni

Ente competente: S27

OGGETTO

Categoria dell'oggetto: disegno

OGGETTO

Definizione: disegno

Tipologia: di presentazione

Disponibilità del bene: reale

SOGGETTO

Categoria generale: architettura

Identificazione: Pianta di edificio per abitazione arredato

LOCALIZZAZIONE GEOGRAFICO-AMMINISTRATIVA

INDICAZIONE DEL CONTENITORE FISICO

Codice del contenitore fisico: 19

Categoria del contenitore fisico: architettura

LOCALIZZAZIONE GEOGRAFICO-AMMINISTRATIVA ATTUALE

Stato: Italia

Regione: Lombardia

Provincia: MI

Nome provincia: Milano

Codice ISTAT comune: 015146

Comune: Milano

COLLOCAZIONE SPECIFICA

Tipologia: castello

Denominazione: Castello Sforzesco - complesso

Indirizzo: Piazza Castello

Denominazione struttura conservativa - livello 1: Civiche Raccolte Grafiche e Fotografiche del Castello Sforzesco

Denominazione struttura conservativa - livello 2: Gabinetto dei Disegni

Tipologia struttura conservativa: museo

Altra denominazione [1 / 2]: Castello di Porta Giovia

Altra denominazione [2 / 2]: Castello di Porta Giovia

DATI PATRIMONIALI E COLLEZIONI

INVENTARIO

Denominazione: Inventario nucleo Amati

Data: 1929-1996

Collocazione: CR GD MI

Numero: b 77

Transcodifica del numero di inventario: G1077000000

CRONOLOGIA

CRONOLOGIA GENERICA

Secolo: sec. XVIII

Frazione di secolo: fine

CRONOLOGIA SPECIFICA

Da: 1790

A: 1799

Motivazione cronologia: bibliografia

DEFINIZIONE CULTURALE

AUTORE

Nome di persona o ente: Amati, Carlo

Tipo intestazione: P

Dati anagrafici/Periodo di attività: 1776-1852

Codice scheda autore: ICCD0-00302

Riferimento all'autore: (?)

Motivazione dell'attribuzione: bibliografia

DATI TECNICI

MATERIA E TECNICA

Materia: carta

Tecnica [1 / 4]: inchiostro a penna

Tecnica [2 / 4]: inchiostro a pennello

Tecnica [3 / 4]: acquerellatura

Tecnica [4 / 4]: acquerello

MISURE

Unità: mm

Altezza: 226

Larghezza: 263

DATI ANALITICI

DESCRIZIONE

Indicazioni sull'oggetto
disegno in scala eseguito a china, china acquerellata e acquerelli colorati su carta bianca marginata

Codifica Iconclass: 48C1423 : 41A11

Indicazioni sul soggetto: Metodo di rappresentazione: pianta. Architetture (residenza): casa. Mobilia.

ISCRIZIONI [1 / 3]

Classe di appartenenza: legenda

Tecnica di scrittura: a penna

Tipo di caratteri: corsivo

Posizione: in basso

Trascrizione

A. Letti / B. Cumò / C. Ciffoni / D. Tavoli / E. Conson / F. Libreria / G. Specchio / H. Divano / I. Poltrona / L. Sedia / M. Guardaroba / N. Sgabellini

ISCRIZIONI [2 / 3]

Classe di appartenenza: legenda

Tecnica di scrittura: a penna

Tipo di caratteri: corsivo

Posizione: dall'alto verso il basso

Trascrizione

Studio. / Sala. / Guarnerio. / Scala/ per / discendere / alla / Cucina / Gabinetto. / Camera da Letto. /Anticamera. / Ingresso.

ISCRIZIONI [3 / 3]

Classe di appartenenza: scala grafica

Tecnica di scrittura: a penna

Posizione: in basso al centro

Trascrizione: Scala di Braccia Dieci Milanese (= mm. 113)

CONSERVAZIONE

STATO DI CONSERVAZIONE

Data: 1997

Stato di conservazione: discreto

CONDIZIONE GIURIDICA E VINCOLI

CONDIZIONE GIURIDICA

Indicazione generica: proprietà Ente pubblico territoriale

Indicazione specifica: Comune di Milano

Indirizzo: Piazza della Scala, 2 - 20121 Milano

ACQUISIZIONE

Tipo acquisizione: acquisto

Nome: Morano, Ernesta

Data acquisizione: 1929

Luogo acquisizione: BS/ Brescia

Note: fonte: 1929, carico Musei 1585

FONTI E DOCUMENTI DI RIFERIMENTO

DOCUMENTAZIONE FOTOGRAFICA [1 / 3]

Genere: documentazione allegata

Tipo: matrice digitale b/n

Data: 1999/00/00

Codice identificativo: CRGDImg0099

Visibilità immagine: 2

Nome del file originale: Img0099.PCD

DOCUMENTAZIONE FOTOGRAFICA [2 / 3]

Genere: documentazione esistente

Tipo: negativo b/n

Codice identificativo: CRGD

DOCUMENTAZIONE FOTOGRAFICA [3 / 3]

Codice univoco della risorsa: SC_D_4y010-21393_IMG-0000381665

Genere: documentazione allegata

Tipo: matrice digitale b/n

Data: 1999/00/00

Codice identificativo: CRGDI27740099

Note: da neg. 10x12

Nome del file originale: I27740099.jpg

FONTI E DOCUMENTI

Genere: documentazione esistente

Tipo: fascicolo

Denominazione: Numeri di inventario iconografico per schedatura Mutti

Data: 1996

Nome dell'archivio: CR Gabinetto dei Disegni, Documentazione storica

Posizione: 1996_1

Codice identificativo: CRGD1996_1

BIBLIOGRAFIA

Genere: bibliografia specifica

Autore: Il fondo

Titolo libro o rivista: Il fondo Amati del Castello Sforzesco

Luogo di edizione: Venezia

Anno di edizione: 1997-1998

Codice scheda bibliografia: 4y040-00109

V., pp., nn.: v. I pp. 97-98 n. I.35

COMPILAZIONE

COMPILAZIONE

Anno di redazione: 2005

Ente compilatore: Gabinetto dei Disegni

Nome: Dallaj, Arnalda

Funzionario responsabile: Dallaj, Arnalda

TRASCRIZIONE PER INFORMATIZZAZIONE

Anno di trascrizione/informatizzazione: 2005

Nome: D'Amato, Maria Rita

Ente compilatore: Gabinetto dei Disegni

AGGIORNAMENTO-REVISIONE

Anno di aggiornamento/revisione: 2008

Nome: Guzzi Piola, Alessandra

Ente compilatore: Gabinetto dei Disegni

Funzionario responsabile: Dallaj, Arnalda