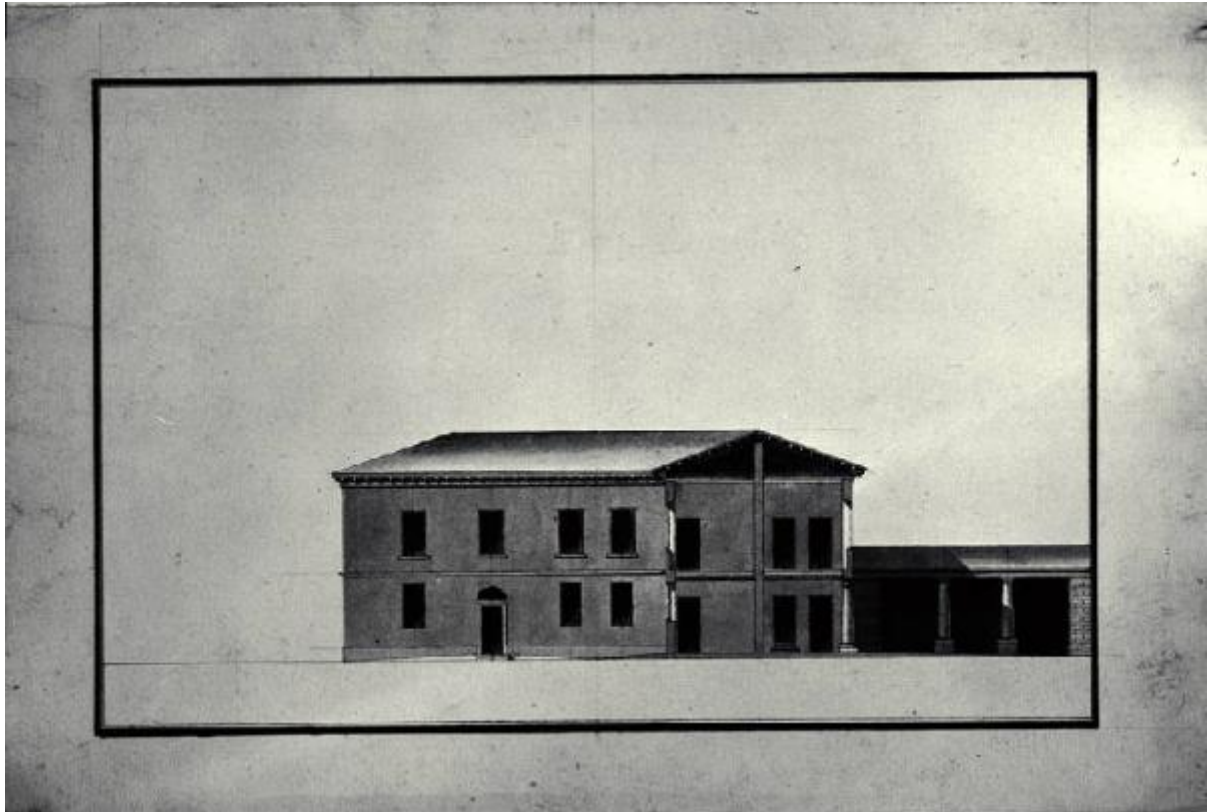


# Prospetto e sezione della Villa Sormani a Cornate d'Adda

Amati, Carlo



Link risorsa: <https://www.lombardiabeniculturali.it/opere-arte/schede/4y010-21573/>

Scheda SIRBeC: <https://www.lombardiabeniculturali.it/opere-arte/schede-complete/4y010-21573/>

## **CODICI**

Unità operativa: 4y010

Numero scheda: 21573

Codice scheda: 4y010-21573

Tipo scheda: D

Livello ricerca: P

### **CODICE UNIVOCO**

Codice regione: 03

Numero catalogo generale: 02031512

Ente schedatore: R03/ Gabinetto dei Disegni

Ente competente: S27

## **OGGETTO**

Categoria dell'oggetto: disegno

### **OGGETTO**

Definizione: disegno

Tipologia: di progetto

Disponibilità del bene: reale

### **SOGGETTO**

Categoria generale: progetto

Identificazione: Prospetto e sezione della Villa Sormani a Cornate d'Adda

## **LOCALIZZAZIONE GEOGRAFICO-AMMINISTRATIVA**

### **INDICAZIONE DEL CONTENITORE FISICO**

Codice del contenitore fisico: 19

Categoria del contenitore fisico: architettura

### **LOCALIZZAZIONE GEOGRAFICO-AMMINISTRATIVA ATTUALE**

Stato: Italia

Regione: Lombardia

Provincia: MI

Nome provincia: Milano

Codice ISTAT comune: 015146

Comune: Milano

### **COLLOCAZIONE SPECIFICA**

Tipologia: castello

Denominazione: Castello Sforzesco - complesso

Indirizzo: Piazza Castello

Denominazione struttura conservativa - livello 1: Civiche Raccolte Grafiche e Fotografiche del Castello Sforzesco

Denominazione struttura conservativa - livello 2: Gabinetto dei Disegni

Tipologia struttura conservativa: museo

Altra denominazione [1 / 2]: Castello di Porta Giovia

Altra denominazione [2 / 2]: Castello di Porta Giovia

## **DATI PATRIMONIALI E COLLEZIONI**

### **INVENTARIO**

Denominazione: Inventario nucleo Amati

Data: 1929-1996

Collocazione: CR GD MI

Numero: c 59

Transcodifica del numero di inventario: G2059000000

## **CRONOLOGIA**

### **CRONOLOGIA GENERICA**

Secolo: sec. XIX

### **CRONOLOGIA SPECIFICA**

Da: 1802

A: 1804

Motivazione cronologia: bibliografia

## **DEFINIZIONE CULTURALE**

### **AUTORE**

Nome di persona o ente: Amati, Carlo

Tipo intestazione: P

Dati anagrafici/Periodo di attività: 1776-1852

Codice scheda autore: ICCD0-00302

Motivazione dell'attribuzione: bibliografia

## DATI TECNICI

### MATERIA E TECNICA

Materia: carta

Tecnica [1 / 5]: inchiostro a penna

Tecnica [2 / 5]: inchiostro a pennello

Tecnica [3 / 5]: acquerellatura

Tecnica [4 / 5]: acquerello

Tecnica [5 / 5]: grafite

### MISURE

Unità: mm

Altezza: 311

Larghezza: 450

## DATI ANALITICI

### DESCRIZIONE

Indicazioni sull'oggetto: disegno eseguito a china, china acquerellata, acquerelli colorati e grafite su carta bianca marginata

Indicazioni sul soggetto

Metodo di rappresentazione: sezione; prospetto. Architetture (residenza): Cornate d'Adda: Villa Sormani.

## CONSERVAZIONE

### STATO DI CONSERVAZIONE

Data: 1997

Stato di conservazione: discreto

## CONDIZIONE GIURIDICA E VINCOLI

## CONDIZIONE GIURIDICA

Indicazione generica: proprietà Ente pubblico territoriale

Indicazione specifica: Comune di Milano

Indirizzo: Piazza della Scala, 2 - 20121 Milano

## ACQUISIZIONE

Tipo acquisizione: acquisto

Nome: Morano, Ernesta

Data acquisizione: 1929

Luogo acquisizione: BS/ Brescia

Note: fonte: 1929, carico Musei 1585

## FONTI E DOCUMENTI DI RIFERIMENTO

### DOCUMENTAZIONE FOTOGRAFICA [1 / 3]

Genere: documentazione allegata

Tipo: matrice digitale b/n

Data: 1999/00/00

Codice identificativo: CRGDIImg0079

Visibilità immagine: 2

Nome del file originale: Img0079.PCD

### DOCUMENTAZIONE FOTOGRAFICA [2 / 3]

Genere: documentazione esistente

Tipo: negativo b/n

Codice identificativo: CRGD

### DOCUMENTAZIONE FOTOGRAFICA [3 / 3]

Codice univoco della risorsa: SC\_D\_4y010-21573\_IMG-0000381845

Genere: documentazione allegata

Tipo: matrice digitale b/n

Data: 1999/00/00

Codice identificativo: CRGDI27860079

Note: da neg. 10x12

Nome del file originale: I27860079.jpg

## FONTI E DOCUMENTI

Genere: documentazione esistente

Tipo: fascicolo

Denominazione: Numeri di inventario iconografico per schedatura Mutti

Data: 1996

Nome dell'archivio: CR Gabinetto dei Disegni, Documentazione storica

Posizione: 1996\_1

Codice identificativo: CRGD1996\_1

## **BIBLIOGRAFIA**

Genere: bibliografia specifica

Autore: Il fondo

Titolo libro o rivista: Il fondo Amati del Castello Sforzesco

Luogo di edizione: Venezia

Anno di edizione: 1997-1998

Codice scheda bibliografia: 4y040-00109

V., pp., nn.: v. II pp. 99-102 n. II.19

## **COMPILAZIONE**

### **COMPILAZIONE**

Anno di redazione: 2005

Ente compilatore: Gabinetto dei Disegni

Nome: Dallaj, Arnalda

Funzionario responsabile: Dallaj, Arnalda

### **TRASCRIZIONE PER INFORMATIZZAZIONE**

Anno di trascrizione/informatizzazione: 2005

Nome: D'Amato, Maria Rita

Ente compilatore: Gabinetto dei Disegni

### **AGGIORNAMENTO-REVISIONE**

Anno di aggiornamento/revisione: 2008

Nome: Guzzi Piola, Alessandra

Ente compilatore: Gabinetto dei Disegni

Funzionario responsabile: Dallaj, Arnalda