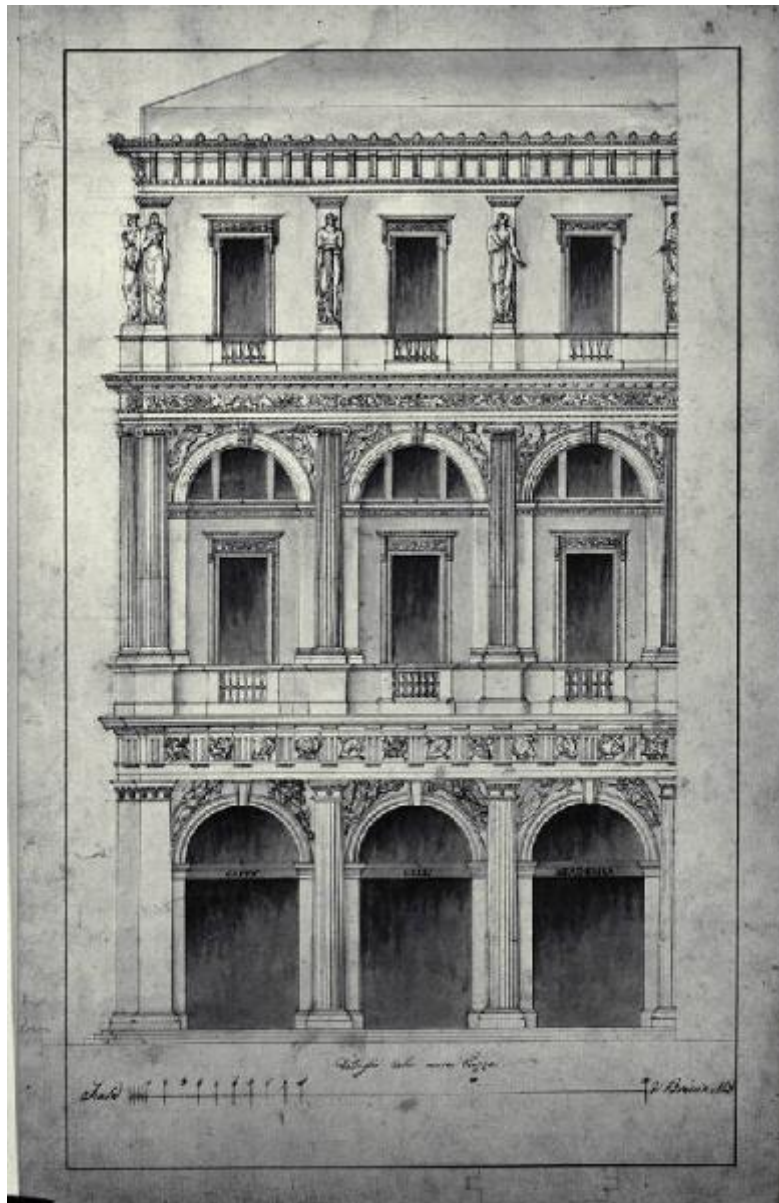


Prospetto di un palazzo monumentale ambito lombardo



Link risorsa: <https://www.lombardiabeniculturali.it/opere-arte/schede/4y010-21584/>

Scheda SIRBeC: <https://www.lombardiabeniculturali.it/opere-arte/schede-complete/4y010-21584/>

CODICI

Unità operativa: 4y010

Numero scheda: 21584

Codice scheda: 4y010-21584

Tipo scheda: D

Livello ricerca: P

CODICE UNIVOCO

Codice regione: 03

Numero catalogo generale: 02031523

Ente schedatore: R03/ Gabinetto dei Disegni

Ente competente: S27

RELAZIONI

RELAZIONI CON ALTRI BENI

Tipo relazione: correlazione

Tipo scheda: D

OGGETTO

Categoria dell'oggetto: disegno

OGGETTO

Definizione: disegno

Tipologia: di presentazione

Posizione: Recto

Disponibilità del bene: reale

SOGGETTO

Categoria generale: architettura

Identificazione: Prospetto di un palazzo monumentale

LOCALIZZAZIONE GEOGRAFICO-AMMINISTRATIVA

INDICAZIONE DEL CONTENITORE FISICO

Codice del contenitore fisico: 19

Categoria del contenitore fisico: architettura

LOCALIZZAZIONE GEOGRAFICO-AMMINISTRATIVA ATTUALE

Stato: Italia

Regione: Lombardia

Provincia: MI

Nome provincia: Milano

Codice ISTAT comune: 015146

Comune: Milano

COLLOCAZIONE SPECIFICA

Tipologia: castello

Denominazione: Castello Sforzesco - complesso

Indirizzo: Piazza Castello

Denominazione struttura conservativa - livello 1: Civiche Raccolte Grafiche e Fotografiche del Castello Sforzesco

Denominazione struttura conservativa - livello 2: Gabinetto dei Disegni

Tipologia struttura conservativa: museo

Altra denominazione [1 / 2]: Castello di Porta Giovia

Altra denominazione [2 / 2]: Castello di Porta Giovia

DATI PATRIMONIALI E COLLEZIONI

INVENTARIO

Denominazione: Inventario nucleo Amati

Data: 1929-1996

Collocazione: CR GD MI

Numero: c 67 Recto

Transcodifica del numero di inventario: G2067000001

CRONOLOGIA

CRONOLOGIA GENERICA

Secolo: sec. XIX

Frazione di secolo: inizio

CRONOLOGIA SPECIFICA

Da: 1800

A: 1810

Motivazione cronologia: bibliografia

DEFINIZIONE CULTURALE

AMBITO CULTURALE

Denominazione: ambito lombardo

Motivazione dell'attribuzione: bibliografia

Altre attribuzioni: Amati, Carlo (D'Amia, 1999)

DATI TECNICI

MATERIA E TECNICA

Materia: carta

Tecnica [1 / 4]: inchiostro a penna

Tecnica [2 / 4]: acquerellatura

Tecnica [3 / 4]: acquerello

Tecnica [4 / 4]: grafite

MISURE

Unità: mm

Altezza: 490

Larghezza: 310

DATI ANALITICI

DESCRIZIONE

Indicazioni sull'oggetto
disegno eseguito a china, china acquerellata, acquerello colorato e grafite su carta bianca marginata

Codifica Iconclass: 48C1425 : 41A11

Indicazioni sul soggetto: Metodo di rappresentazione: prospetto. Architetture (residenza): palazzo monumentale.

ISCRIZIONI [1 / 3]

Classe di appartenenza: documentaria

Tecnica di scrittura: a penna

Tipo di caratteri: corsivo

Posizione: in basso al centro

Trascrizione: Dettaglio della nuova Piazza

ISCRIZIONI [2 / 3]

Classe di appartenenza: monumentale

Tecnica di scrittura: a penna

Tipo di caratteri: lettere capitali

Posizione: interna al disegno

Trascrizione: CAFFE' DELL'ACCADEMIA

ISCRIZIONI [3 / 3]

Classe di appartenenza: legenda

Tecnica di scrittura: a penna

Posizione: in basso al centro

Trascrizione: Scala di Braccia Mil.i 30 (= mm. 210)

CONSERVAZIONE

STATO DI CONSERVAZIONE

Data: 1997

Stato di conservazione: discreto

CONDIZIONE GIURIDICA E VINCOLI

CONDIZIONE GIURIDICA

Indicazione generica: proprietà Ente pubblico territoriale

Indicazione specifica: Comune di Milano

Indirizzo: Piazza della Scala, 2 - 20121 Milano

ACQUISIZIONE

Tipo acquisizione: acquisto

Nome: Morano, Ernesta

Data acquisizione: 1929

Luogo acquisizione: BS/ Brescia

Note: fonte: 1929, carico Musei 1585

FONTI E DOCUMENTI DI RIFERIMENTO

DOCUMENTAZIONE FOTOGRAFICA [1 / 3]

Genere: documentazione allegata

Tipo: matrice digitale b/n

Data: 1999/00/00

Codice identificativo: CRGDImg0090

Visibilità immagine: 2

Nome del file originale: Img0090.PCD

DOCUMENTAZIONE FOTOGRAFICA [2 / 3]

Genere: documentazione esistente

Tipo: negativo b/n

Codice identificativo: CRGD

DOCUMENTAZIONE FOTOGRAFICA [3 / 3]

Codice univoco della risorsa: SC_D_4y010-21584_IMG-0000381856

Genere: documentazione allegata

Tipo: matrice digitale b/n

Data: 1999/00/00

Codice identificativo: CRGDI27860090

Note: da neg. 10x12

Nome del file originale: I27860090.jpg

FONTI E DOCUMENTI

Genere: documentazione esistente

Tipo: fascicolo

Denominazione: Numeri di inventario iconografico per schedatura Mutti

Data: 1996

Nome dell'archivio: CR Gabinetto dei Disegni, Documentazione storica

Posizione: 1996_1

Codice identificativo: CRGD1996_1

BIBLIOGRAFIA [1 / 2]

Genere: bibliografia specifica

Autore: D'Amia G.

Titolo libro o rivista: Il Risorgimento

Titolo contributo

Una "varia e magnifica aggregazione di edifici": Ipotesi e progetti per piazza del Duomo a Milano nella prima metà dell'Ottocento

Luogo di edizione: Milano

Anno di edizione: 1999

Codice scheda bibliografia: 4y040-00398

V., pp., nn.: p. 87

BIBLIOGRAFIA [2 / 2]

Genere: bibliografia specifica

Autore: Il fondo

Titolo libro o rivista: Il fondo Amati del Castello Sforzesco

Luogo di edizione: Venezia

Anno di edizione: 1997-1998

Codice scheda bibliografia: 4y040-00109

V., pp., nn.: v. Il pp. 80-81 n. l.100r.

COMPILAZIONE

COMPILAZIONE

Anno di redazione: 2005

Ente compilatore: Gabinetto dei Disegni

Nome: Dallaj, Arnalda

Funzionario responsabile: Dallaj, Arnalda

TRASCRIZIONE PER INFORMATIZZAZIONE

Anno di trascrizione/informatizzazione: 2005

Nome: D'Amato, Maria Rita

Ente compilatore: Gabinetto dei Disegni

AGGIORNAMENTO-REVISIONE

Anno di aggiornamento/revisione: 2008

Nome: Guzzi Piola, Alessandra

Ente compilatore: Gabinetto dei Disegni

Funzionario responsabile: Dallaj, Arnalda