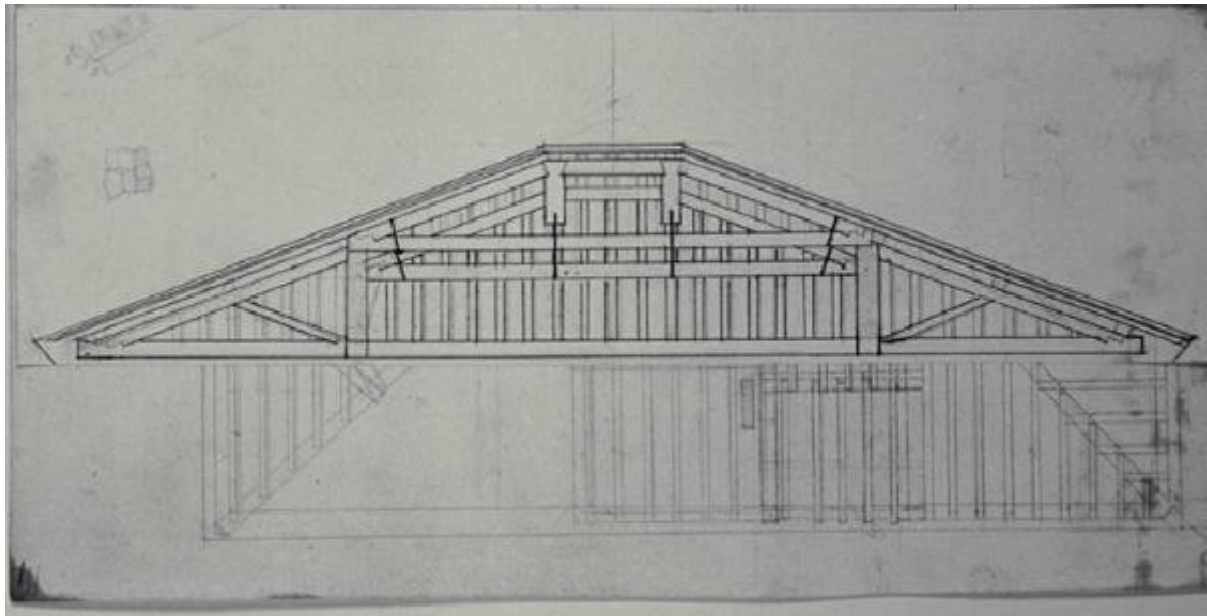


Particolare del sistema di copertura del tetto di una villa a due piani

Amati, Carlo



Link risorsa: <https://www.lombardiabeniculturali.it/opere-arte/schede/4y010-21951/>

Scheda SIRBeC: <https://www.lombardiabeniculturali.it/opere-arte/schede-complete/4y010-21951/>

CODICI

Unità operativa: 4y010

Numero scheda: 21951

Codice scheda: 4y010-21951

Tipo scheda: D

Livello ricerca: P

CODICE UNIVOCO

Codice regione: 03

Numero catalogo generale: 02031888

Ente schedatore: R03/ Gabinetto dei Disegni

Ente competente: S27

OGGETTO

Categoria dell'oggetto: disegno

OGGETTO

Definizione: disegno

Tipologia: di studio

Disponibilità del bene: reale

SOGGETTO

Categoria generale: architettura

Identificazione: Particolare del sistema di copertura del tetto di una villa a due piani

LOCALIZZAZIONE GEOGRAFICO-AMMINISTRATIVA

INDICAZIONE DEL CONTENITORE FISICO

Codice del contenitore fisico: 19

Categoria del contenitore fisico: architettura

LOCALIZZAZIONE GEOGRAFICO-AMMINISTRATIVA ATTUALE

Stato: Italia

Regione: Lombardia

Provincia: MI

Nome provincia: Milano

Codice ISTAT comune: 015146

Comune: Milano

COLLOCAZIONE SPECIFICA

Tipologia: castello

Denominazione: Castello Sforzesco - complesso

Indirizzo: Piazza Castello

Denominazione struttura conservativa - livello 1: Civiche Raccolte Grafiche e Fotografiche del Castello Sforzesco

Denominazione struttura conservativa - livello 2: Gabinetto dei Disegni

Tipologia struttura conservativa: museo

Altra denominazione [1 / 2]: Castello di Porta Giovia

Altra denominazione [2 / 2]: Castello di Porta Giovia

DATI PATRIMONIALI E COLLEZIONI

INVENTARIO

Denominazione: Inventario nucleo Amati

Data: 1929-1996

Collocazione: CR GD MI

Numero: d 138

Transcodifica del numero di inventario: G3138000000

CRONOLOGIA

CRONOLOGIA GENERICA

Secolo: sec. XVIII

Frazione di secolo: fine

CRONOLOGIA SPECIFICA

Da: 1798

Validità: ca.

A: 1799

Validità: ca.

Motivazione cronologia: bibliografia

DEFINIZIONE CULTURALE

AUTORE

Nome di persona o ente: Amati, Carlo

Tipo intestazione: P

Dati anagrafici/Periodo di attività: 1776-1852

Codice scheda autore: ICCD0-00302

Motivazione dell'attribuzione: bibliografia

DATI TECNICI

MATERIA E TECNICA

Materia: carta

Tecnica: grafite

MISURE

Unità: mm

Altezza: 378

Larghezza: 378

Filigrana: Repertorio 2032

DATI ANALITICI

DESCRIZIONE

Indicazioni sull'oggetto: disegno eseguito a grafite su carta bianca

Codifica Iconclass: 41A36 : 41A162

Indicazioni sul soggetto: Elementi architettonici: tetto. Architettura (residenza): villa.

ISCRIZIONI

Classe di appartenenza: scala grafica

Tecnica di scrittura: a matita

Posizione: margine sinistro

Trascrizione: segno grafico di 20 unità (= mm. 173)

CONSERVAZIONE

STATO DI CONSERVAZIONE

Data: 1997

Stato di conservazione: mediocre

CONDIZIONE GIURIDICA E VINCOLI

CONDIZIONE GIURIDICA

Indicazione generica: proprietà Ente pubblico territoriale

Indicazione specifica: Comune di Milano

Indirizzo: Piazza della Scala, 2 - 20121 Milano

ACQUISIZIONE

Tipo acquisizione: acquisto

Nome: Morano, Ernesta

Data acquisizione: 1929

Luogo acquisizione: BS/ Brescia

Note: fonte: 1929, carico Musei 1585

FONTI E DOCUMENTI DI RIFERIMENTO

DOCUMENTAZIONE FOTOGRAFICA [1 / 3]

Genere: documentazione allegata

Tipo: matrice digitale b/n

Data: 1999/00/00

Codice identificativo: CRGDImg0057

Visibilità immagine: 2

Nome del file originale: Img0057.PCD

DOCUMENTAZIONE FOTOGRAFICA [2 / 3]

Genere: documentazione esistente

Tipo: negativo b/n

Codice identificativo: CRGD

DOCUMENTAZIONE FOTOGRAFICA [3 / 3]

Codice univoco della risorsa: SC_D_4y010-21951_IMG-0000382245

Genere: documentazione allegata

Tipo: matrice digitale b/n

Data: 1999/00/00

Codice identificativo: CRGDI28020057

Note: da neg. 10x12

Nome del file originale: I28020057.jpg

FONTI E DOCUMENTI

Genere: documentazione esistente

Tipo: fascicolo

Denominazione: Numeri di inventario iconografico per schedatura Mutti

Data: 1996

Nome dell'archivio: CR Gabinetto dei Disegni, Documentazione storica

Posizione: 1996_1

Codice identificativo: CRGD1996_1

BIBLIOGRAFIA

Genere: bibliografia specifica

Autore: Il fondo

Titolo libro o rivista: Il fondo Amati del Castello Sforzesco

Luogo di edizione: Venezia

Anno di edizione: 1997-1998

Codice scheda bibliografia: 4y040-00109

V., pp., nn.: v. II pp. 34-40 n. I.9

COMPILAZIONE

COMPILAZIONE

Anno di redazione: 2005

Ente compilatore: Gabinetto dei Disegni

Nome: Dallaj, Arnalda

Funzionario responsabile: Dallaj, Arnalda

TRASCRIZIONE PER INFORMATIZZAZIONE

Anno di trascrizione/informatizzazione: 2005

Nome: D'Amato, Maria Rita

Ente compilatore: Gabinetto dei Disegni

AGGIORNAMENTO-REVISIONE

Anno di aggiornamento/revisione: 2009

Nome: Mariano, Francesca

Ente compilatore: Gabinetto dei Disegni

Funzionario responsabile: Dallaj, Arnalda