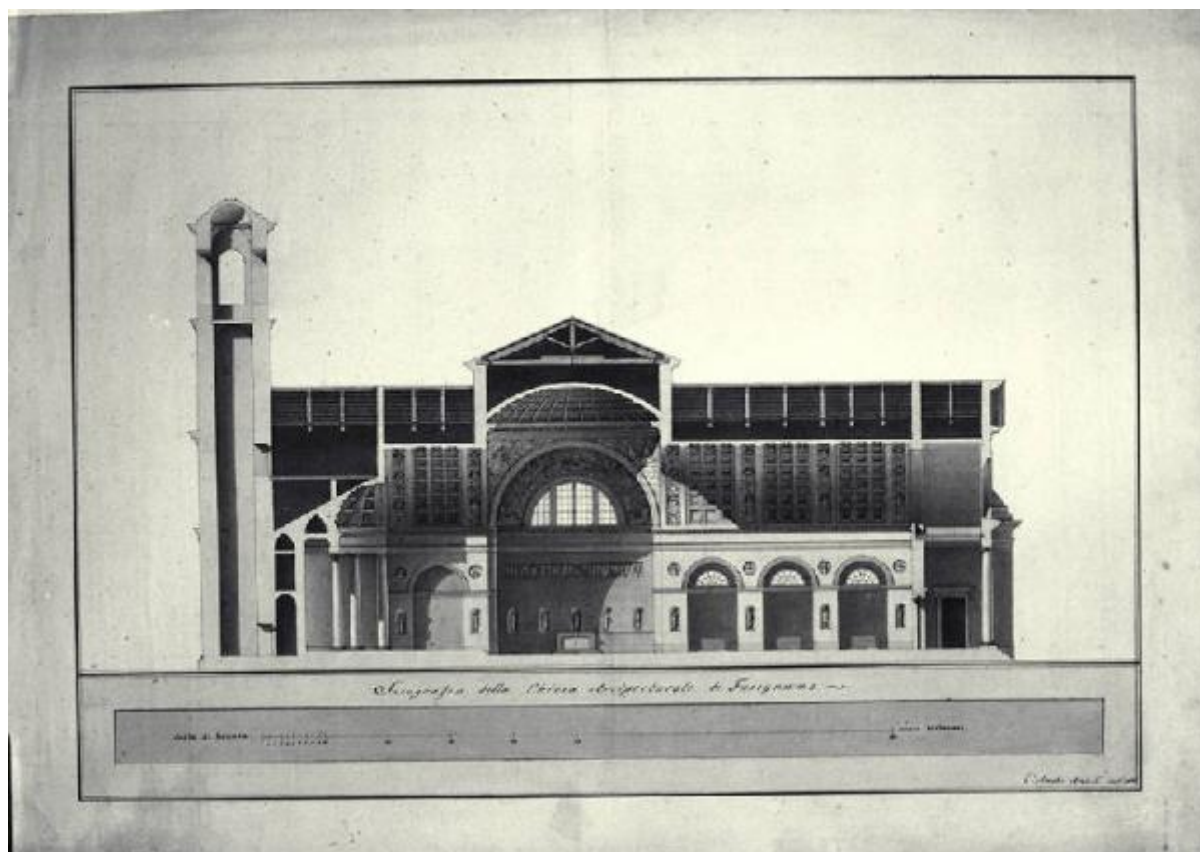


Sezione longitudinale della chiesa di S. Giovanni a Fusignano

Amati, Carlo



Link risorsa: <https://www.lombardiabeniculturali.it/opere-arte/schede/4y010-21973/>

Scheda SIRBeC: <https://www.lombardiabeniculturali.it/opere-arte/schede-complete/4y010-21973/>

CODICI

Unità operativa: 4y010

Numero scheda: 21973

Codice scheda: 4y010-21973

Tipo scheda: D

Livello ricerca: P

CODICE UNIVOCO

Codice regione: 03

Numero catalogo generale: 02031907

Ente schedatore: R03/ Gabinetto dei Disegni

Ente competente: S27

OGGETTO

Categoria dell'oggetto: disegno

OGGETTO

Definizione: disegno

Tipologia: di progetto

Disponibilità del bene: reale

SOGGETTO

Categoria generale: progetto

Identificazione: Sezione longitudinale della chiesa di S. Giovanni a Fusignano

LOCALIZZAZIONE GEOGRAFICO-AMMINISTRATIVA

INDICAZIONE DEL CONTENITORE FISICO

Codice del contenitore fisico: 19

Categoria del contenitore fisico: architettura

LOCALIZZAZIONE GEOGRAFICO-AMMINISTRATIVA ATTUALE

Stato: Italia

Regione: Lombardia

Provincia: MI

Nome provincia: Milano

Codice ISTAT comune: 015146

Comune: Milano

COLLOCAZIONE SPECIFICA

Tipologia: castello

Denominazione: Castello Sforzesco - complesso

Indirizzo: Piazza Castello

Denominazione struttura conservativa - livello 1: Civiche Raccolte Grafiche e Fotografiche del Castello Sforzesco

Denominazione struttura conservativa - livello 2: Gabinetto dei Disegni

Tipologia struttura conservativa: museo

Altra denominazione [1 / 2]: Castello di Porta Giovia

Altra denominazione [2 / 2]: Castello di Porta Giovia

DATI PATRIMONIALI E COLLEZIONI

INVENTARIO

Denominazione: Inventario nucleo Amati

Data: 1929-1996

Collocazione: CR GD MI

Numero: e 1

Transcodifica del numero di inventario: G4001000000

CRONOLOGIA

CRONOLOGIA GENERICA

Secolo: sec. XIX

CRONOLOGIA SPECIFICA

Da: 1816

A: 1816

Motivazione cronologia: iscrizione

DEFINIZIONE CULTURALE

AUTORE

Nome di persona o ente: Amati, Carlo

Tipo intestazione: P

Dati anagrafici/Periodo di attività: 1776-1852

Codice scheda autore: ICCD0-00302

Motivazione dell'attribuzione: bibliografia

DATI TECNICI

MATERIA E TECNICA

Materia: carta

Tecnica [1 / 3]: inchiostro a penna

Tecnica [2 / 3]: acquerellatura

Tecnica [3 / 3]: acquerello

MISURE

Unità: mm

Altezza: 510

Larghezza: 717

Filigrana: tipo Repertorio 1034

DATI ANALITICI

DESCRIZIONE

Indicazioni sull'oggetto: disegno eseguito a china, china acquerellata e acquerelli colorati su carta bianca marginata

Indicazioni sul soggetto: Metodo di rappresentazione: sezione. Architetture (religiosa rituale): Fusignano: S. Giovanni.

ISCRIZIONI [1 / 3]

Classe di appartenenza: documentaria

Tecnica di scrittura: a penna

Tipo di caratteri: corsivo

Posizione: in basso a destra

Autore: Amati, Carlo

Trascrizione: C. Amati Archit.o inv.ò 1816

ISCRIZIONI [2 / 3]

Classe di appartenenza: legenda

Tecnica di scrittura: a penna

Tipo di caratteri: corsivo

Posizione: in basso al centro

Trascrizione: Sciografia della Chiesa Arcipreturale di Fusignano

ISCRIZIONI [3 / 3]

Classe di appartenenza: scala grafica

Tecnica di scrittura: a penna

Posizione: in basso al centro

Trascrizione: Scala di braccia cento Milanesi (= mm. 371)

CONSERVAZIONE

STATO DI CONSERVAZIONE

Data: 2000

Stato di conservazione: discreto

Indicazioni specifiche: foglio inserito in passepartout anacido (2000)

RESTAURI E ANALISI

RESTAURI

Data: 2000

Nome operatore: Allodi, Elena

Ente finanziatore: EnAIP, Botticino

CONDIZIONE GIURIDICA E VINCOLI

CONDIZIONE GIURIDICA

Indicazione generica: proprietà Ente pubblico territoriale

Indicazione specifica: Comune di Milano

Indirizzo: Piazza della Scala, 2 - 20121 Milano

ACQUISIZIONE

Tipo acquisizione: acquisto

Nome: Morano, Ernesta

Data acquisizione: 1929

Luogo acquisizione: BS/ Brescia

Note: fonte: 1929, carico Musei 1585

FONTI E DOCUMENTI DI RIFERIMENTO

DOCUMENTAZIONE FOTOGRAFICA [1 / 6]

Genere: documentazione allegata

Tipo: matrice digitale b/n

Data: 1999/00/00

Codice identificativo: CRGDImg0079

Visibilità immagine: 2

Nome del file originale: Img0079.PCD

DOCUMENTAZIONE FOTOGRAFICA [2 / 6]

Genere: documentazione allegata

Tipo: matrice digitale colore

Data: 2006/00/00

Codice identificativo: CRGDImg0017

Note: 193^portfolio^21/04/2006^diapositive a colori_da fotocolor 10x12

Nome del file originale: Img0017.pcd

DOCUMENTAZIONE FOTOGRAFICA [3 / 6]

Genere: documentazione esistente

Tipo: negativo b/n

Codice identificativo: CRGD

DOCUMENTAZIONE FOTOGRAFICA [4 / 6]

Genere: documentazione esistente

Tipo: diapositiva colore

Codice identificativo: CRGD

DOCUMENTAZIONE FOTOGRAFICA [5 / 6]

Codice univoco della risorsa: SC_D_4y010-21973_IMG-0000382267

Genere: documentazione allegata

Tipo: matrice digitale b/n

Data: 1999/00/00

Codice identificativo: CRGDI28020079

Note: da neg. 10x12

Nome del file originale: I28020079.jpg

DOCUMENTAZIONE FOTOGRAFICA [6 / 6]

Codice univoco della risorsa: SC_D_4y010-21973_IMG-0000382268

Genere: documentazione allegata

Tipo: matrice digitale colore

Data: 2006/00/00

Codice identificativo: CRGDI50290017

Note: da fotocolor 10x12

Nome del file originale: I50290017.jpg

FONTI E DOCUMENTI

Genere: documentazione esistente

Tipo: fascicolo

Denominazione: Numeri di inventario iconografico per schedatura Mutti

Data: 1996

Nome dell'archivio: CR Gabinetto dei Disegni, Documentazione storica

Posizione: 1996_1

Codice identificativo: CRGD1996_1

BIBLIOGRAFIA

Genere: bibliografia specifica

Autore: Il fondo

Titolo libro o rivista: Il fondo Amati del Castello Sforzesco

Luogo di edizione: Venezia

Anno di edizione: 1997-1998

Codice scheda bibliografia: 4y040-00109

V., pp., nn.: v. I pp. 194-196 n. II.103

COMPILAZIONE

COMPILAZIONE

Anno di redazione: 2005

Ente compilatore: Gabinetto dei Disegni

Nome: Dallaj, Arnalda

Funzionario responsabile: Dallaj, Arnalda

TRASCRIZIONE PER INFORMATIZZAZIONE

Anno di trascrizione/informatizzazione: 2005

Nome: D'Amato, Maria Rita

Ente compilatore: Gabinetto dei Disegni

AGGIORNAMENTO-REVISIONE

Anno di aggiornamento/revisione: 2009

Nome: Mariano, Francesca

Ente compilatore: Gabinetto dei Disegni

Funzionario responsabile: Dallaj, Arnalda