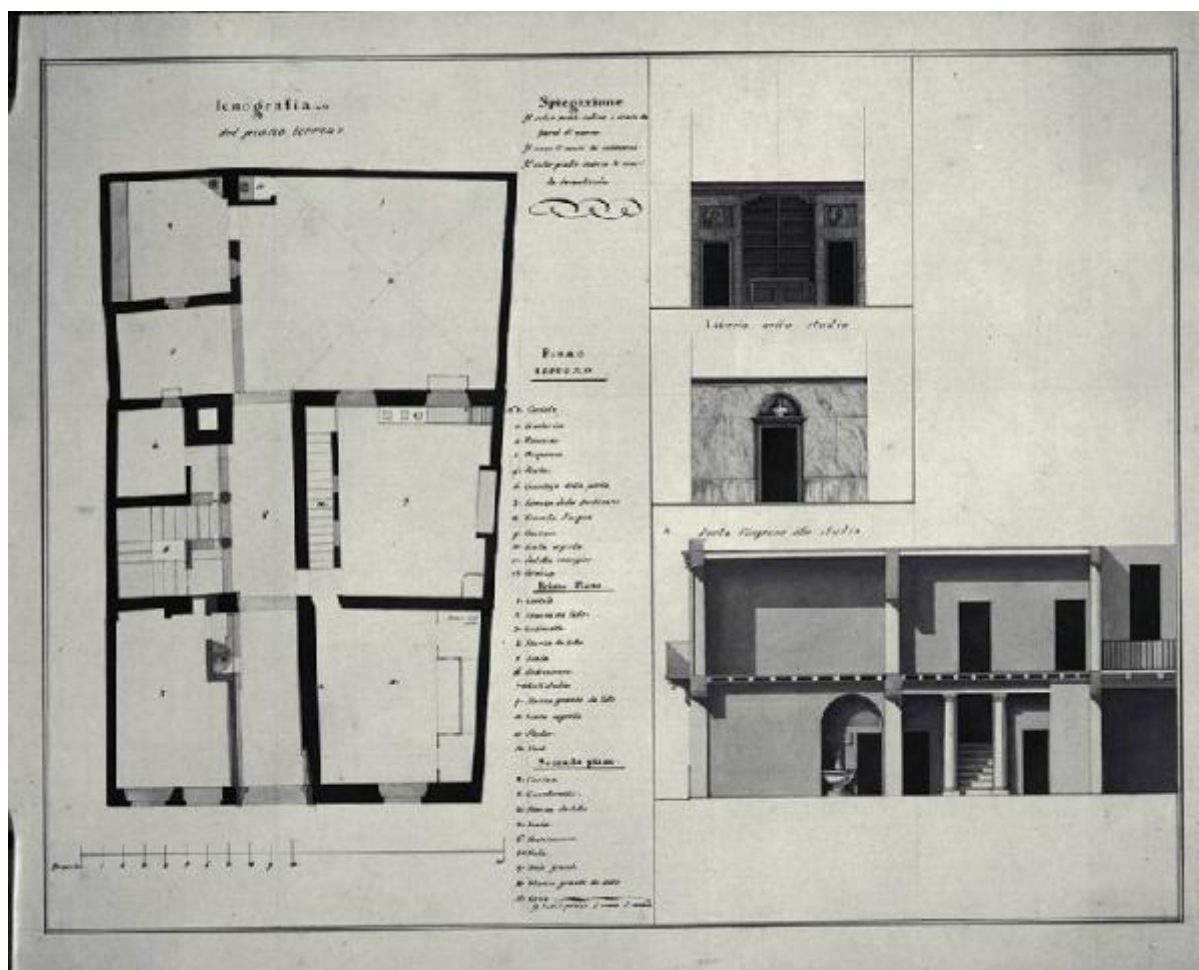


Pianta del piano terreno, sezione longitudinale e prospetto della porta di ingresso, dello studio e della libreria della casa di Carlo Amati a Milano (giÀ Contrada del GesÀ¹ 1291)

Amati, Carlo



Link risorsa: <https://www.lombardiabeniculturali.it/opere-arte/schede/4y010-22058/>

Scheda SIRBeC: <https://www.lombardiabeniculturali.it/opere-arte/schede-complete/4y010-22058/>

CODICI

Unità operativa: 4y010

Numero scheda: 22058

Codice scheda: 4y010-22058

Tipo scheda: D

Livello ricerca: P

CODICE UNIVOCO

Codice regione: 03

Numero catalogo generale: 02031991

Ente schedatore: R03/ Gabinetto dei Disegni

Ente competente: S27

OGGETTO

Categoria dell'oggetto: disegno

OGGETTO

Definizione: disegno

Tipologia: di progetto

Disponibilità del bene: reale

SOGGETTO

Categoria generale: progetto

Identificazione

Pianta del piano terreno, sezione longitudinale e prospetto della porta di ingresso, dello studio e della libreria della casa di Carlo Amati a Milano (già Contrada del Gesù 1291)

LOCALIZZAZIONE GEOGRAFICO-AMMINISTRATIVA

INDICAZIONE DEL CONTENITORE FISICO

Codice del contenitore fisico: 19

Categoria del contenitore fisico: architettura

LOCALIZZAZIONE GEOGRAFICO-AMMINISTRATIVA ATTUALE

Stato: Italia

Regione: Lombardia

Provincia: MI

Nome provincia: Milano

Codice ISTAT comune: 015146

Comune: Milano

COLLOCAZIONE SPECIFICA

Tipologia: castello

Denominazione: Castello Sforzesco - complesso

Indirizzo: Piazza Castello

Denominazione struttura conservativa - livello 1: Civiche Raccolte Grafiche e Fotografiche del Castello Sforzesco

Denominazione struttura conservativa - livello 2: Gabinetto dei Disegni

Tipologia struttura conservativa: museo

Altra denominazione [1 / 2]: Castello di Porta Giovia

Altra denominazione [2 / 2]: Castello di Porta Giovia

DATI PATRIMONIALI E COLLEZIONI

INVENTARIO

Denominazione: Inventario nucleo Amati

Data: 1929-1996

Collocazione: CR GD MI

Numero: e 79

Transcodifica del numero di inventario: G4079000000

CRONOLOGIA

CRONOLOGIA GENERICA

Secolo: sec. XIX

CRONOLOGIA SPECIFICA

Da: 1809

A: 1812

Motivazione cronologia: bibliografia

DEFINIZIONE CULTURALE

AUTORE

Nome di persona o ente: Amati, Carlo

Tipo intestazione: P

Dati anagrafici/Periodo di attività: 1776-1852

Codice scheda autore: ICCD0-00302

Motivazione dell'attribuzione: bibliografia

DATI TECNICI

MATERIA E TECNICA

Materia: carta

Tecnica [1 / 3]: inchiostro a penna

Tecnica [2 / 3]: inchiostro a pennello

Tecnica [3 / 3]: acquerello

MISURE

Unità: mm

Altezza: 470

Larghezza: 589

Filigrana: tipo Repertorio 1043

DATI ANALITICI

DESCRIZIONE

Indicazioni sull'oggetto: disegno eseguito a china e acquerelli colorati su carta bianca marginata

Indicazioni sul soggetto

Metodo di rappresentazione: pianta; prospetto; sezione. Elementi architettonici: studio; libreria. Architetture (residenza): Milano: Casa Amati.

ISCRIZIONI [1 / 4]

Classe di appartenenza: legenda

Tecnica di scrittura: a penna

Tipo di caratteri: corsivo

Posizione: in alto a sinistra

Trascrizione: Icnografia / del piano terreno

ISCRIZIONI [2 / 4]

Classe di appartenenza: legenda

Tecnica di scrittura: a penna

Tipo di caratteri: corsivo

Posizione: dall'alto verso il basso

Trascrizione

Spiegazioni / Il colore rosso indica i muri da / farsi di nuovo / Il nero i muri da ritenersi / il color giallo indica i muri / da demolirsi / Piano terreno / N.1 Cortile / 2 Scuderia / 3 Rimessa / 4 Dispensa / 5 Scala / 6 Corritoj della porta / 7 Stanza della portinara / 8 Tromba d'acqua / 9 Cucina / 10 Scala segreta / 11 Saletta manger / 12 Cessi / Primo Piano / N. 1 Cortile / 2 Stanza da letto / 3 Gabinetto / 4 Stanza da letto / 5 Scala / 6 Anticamera / 7-8 Antistudio / 9 Stanza grande da letto / 10 Scala segreta / 11 Studio / 12 Cesso / Secondo Piano / N. 2 Cucina / 3 Guardarobba / 4 Stanza da letto / 5 Scala / 6 Anticamera / 7-8 Sala / 9 Sala grande / 10 Stanza grande da letto / 12 Cesso / Il terzo piano è come il secondo.

ISCRIZIONI [3 / 4]

Classe di appartenenza: legenda

Tecnica di scrittura: a penna

Tipo di caratteri: corsivo

Posizione: a destra dall'alto verso il basso

Trascrizione: Libreria al 1 / piano / Libreria nello studio / Porta d'ingresso allo studio

ISCRIZIONI [4 / 4]

Classe di appartenenza: scala grafica

Tecnica di scrittura: a penna

Posizione: in basso a sinistra

Trascrizione: Braccia 20 (= mm. 203)

CONSERVAZIONE

STATO DI CONSERVAZIONE

Data: 2001

Stato di conservazione: discreto

Indicazioni specifiche

foglio inserito in passepartout anacido (2001); già in supporto tipo anni Trenta con scritta sul verso "E AMATI, CASE E PALAZZI A-L"

RESTAURI E ANALISI

RESTAURI

Data: 2001

Nome operatore: Allodi, Elena

Ente finanziatore: EnAIP, Botticino

CONDIZIONE GIURIDICA E VINCOLI

CONDIZIONE GIURIDICA

Indicazione generica: proprietà Ente pubblico territoriale

Indicazione specifica: Comune di Milano

Indirizzo: Piazza della Scala, 2 - 20121 Milano

ACQUISIZIONE

Tipo acquisizione: acquisto

Nome: Morano, Ernesta

Data acquisizione: 1929

Luogo acquisizione: BS/ Brescia

Note: fonte: 1929, carico Musei 1585

FONTI E DOCUMENTI DI RIFERIMENTO

DOCUMENTAZIONE FOTOGRAFICA [1 / 6]

Genere: documentazione allegata

Tipo: matrice digitale b/n

Data: 1999/00/00

Codice identificativo: CRGDImg0062

Visibilità immagine: 2

Nome del file originale: Img0062.PCD

DOCUMENTAZIONE FOTOGRAFICA [2 / 6]

Genere: documentazione allegata

Tipo: matrice digitale colore

Data: 2006/00/00

Codice identificativo: CRGDImg0033

Note: 193^portfolio^21/04/2006^diapositive a colori_da fotocolor 10x12

Nome del file originale: Img0033.pcd

DOCUMENTAZIONE FOTOGRAFICA [3 / 6]

Genere: documentazione esistente

Tipo: negativo b/n

Codice identificativo: CRGD

DOCUMENTAZIONE FOTOGRAFICA [4 / 6]

Genere: documentazione esistente

Tipo: diapositiva colore

Codice identificativo: CRGD

DOCUMENTAZIONE FOTOGRAFICA [5 / 6]

Codice univoco della risorsa: SC_D_4y010-22058_IMG-0000382366

Genere: documentazione allegata

Tipo: matrice digitale b/n

Data: 1999/00/00

Codice identificativo: CRGDI28030062

Note: da neg. 10x12

Nome del file originale: l28030062.jpg

DOCUMENTAZIONE FOTOGRAFICA [6 / 6]

Codice univoco della risorsa: SC_D_4y010-22058_IMG-0000382367

Genere: documentazione allegata

Tipo: matrice digitale colore

Data: 2006/00/00

Codice identificativo: CRGDI50290033

Note: da fotocolore 10x12

Nome del file originale: l50290033.jpg

FONTI E DOCUMENTI

Genere: documentazione esistente

Tipo: fascicolo

Denominazione: Numeri di inventario iconografico per schedatura Mutti

Data: 1996

Nome dell'archivio: CR Gabinetto dei Disegni, Documentazione storica

Posizione: 1996_1

Codice identificativo: CRGD1996_1

BIBLIOGRAFIA

Genere: bibliografia specifica

Autore: Il fondo

Titolo libro o rivista: Il fondo Amati del Castello Sforzesco

Luogo di edizione: Venezia

Anno di edizione: 1997-1998

Codice scheda bibliografia: 4y040-00109

V., pp., nn.: v. II pp. 120-123 n. II.54

V., tavv., figg.: es. v. II p. 20

COMPILAZIONE

COMPILAZIONE

Anno di redazione: 2005

Ente compilatore: Gabinetto dei Disegni

Nome: Dallaj, Arnalda

Funzionario responsabile: Dallaj, Arnalda

TRASCRIZIONE PER INFORMATIZZAZIONE

Anno di trascrizione/informatizzazione: 2005

Nome: D'Amato, Maria Rita

Ente compilatore: Gabinetto dei Disegni

AGGIORNAMENTO-REVISIONE

Anno di aggiornamento/revisione: 2009

Nome: Mariano, Francesca

Ente compilatore: Gabinetto dei Disegni

Funzionario responsabile: Dallaj, Arnalda