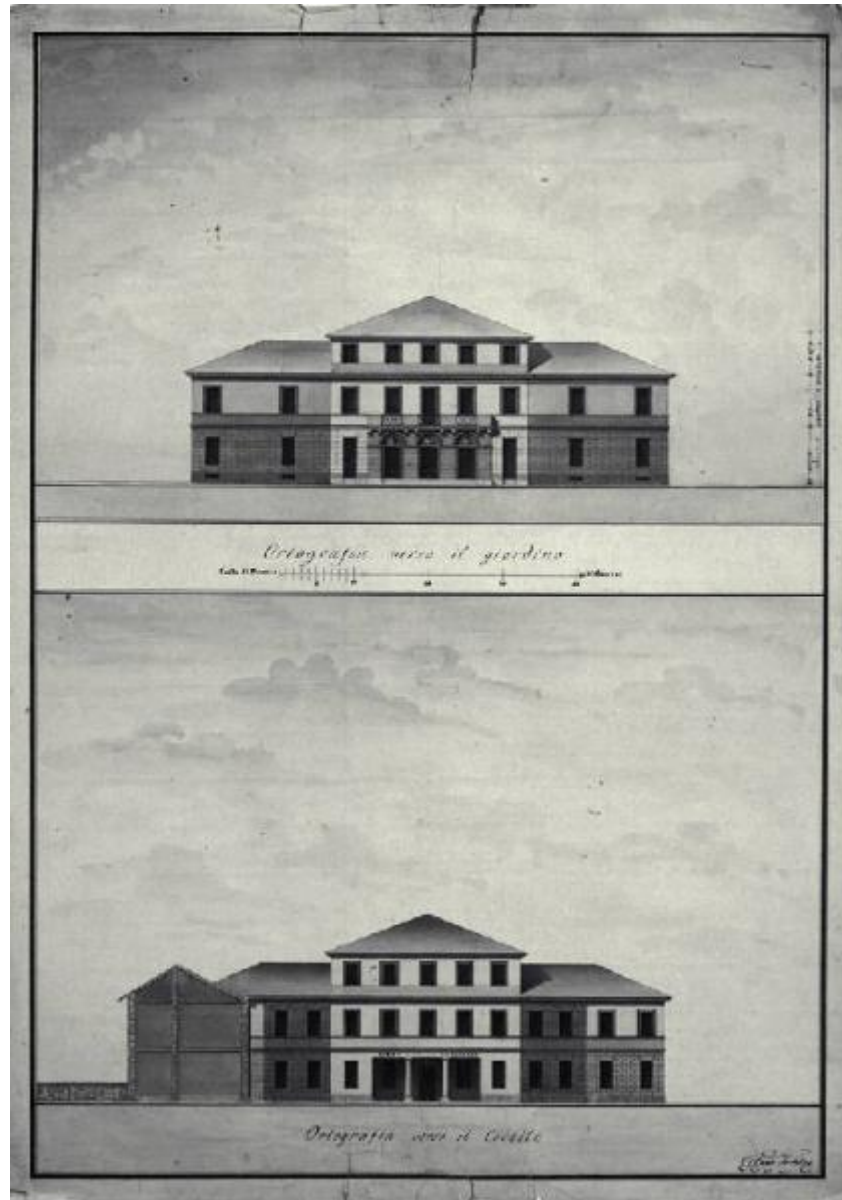


# Prospetti verso il giardino e verso il cortile del primo progetto della Villa Casnati a Casnate

Amati, Carlo



Link risorsa: <https://www.lombardiabeniculturali.it/opere-arte/schede/4y010-22064/>

Scheda SIRBeC: <https://www.lombardiabeniculturali.it/opere-arte/schede-complete/4y010-22064/>

## CODICI

Unità operativa: 4y010

Numero scheda: 22064

Codice scheda: 4y010-22064

Tipo scheda: D

Livello ricerca: P

### CODICE UNIVOCO

Codice regione: 03

Numero catalogo generale: 02031997

Ente schedatore: R03/ Gabinetto dei Disegni

Ente competente: S27

## OGGETTO

Categoria dell'oggetto: disegno

### OGGETTO

Definizione: disegno

Tipologia: di progetto

Disponibilità del bene: reale

### SOGGETTO

Categoria generale: progetto

Identificazione: Prospetti verso il giardino e verso il cortile del primo progetto della Villa Casnati a Casnate

## LOCALIZZAZIONE GEOGRAFICO-AMMINISTRATIVA

### INDICAZIONE DEL CONTENITORE FISICO

Codice del contenitore fisico: 19

Categoria del contenitore fisico: architettura

### LOCALIZZAZIONE GEOGRAFICO-AMMINISTRATIVA ATTUALE

Stato: Italia

Regione: Lombardia

Provincia: MI

Nome provincia: Milano

Codice ISTAT comune: 015146

Comune: Milano

### **COLLOCAZIONE SPECIFICA**

Tipologia: castello

Denominazione: Castello Sforzesco - complesso

Indirizzo: Piazza Castello

Denominazione struttura conservativa - livello 1: Civiche Raccolte Grafiche e Fotografiche del Castello Sforzesco

Denominazione struttura conservativa - livello 2: Gabinetto dei Disegni

Tipologia struttura conservativa: museo

Altra denominazione [1 / 2]: Castello di Porta Giovia

Altra denominazione [2 / 2]: Castello di Porta Giovia

## **DATI PATRIMONIALI E COLLEZIONI**

### **INVENTARIO**

Denominazione: Inventario nucleo Amati

Data: 1929-1996

Collocazione: CR GD MI

Numero: e 85

Transcodifica del numero di inventario: G4085000000

## **CRONOLOGIA**

### **CRONOLOGIA GENERICA**

Secolo: sec. XIX

### **CRONOLOGIA SPECIFICA**

Da: 1810

A: 1810

Motivazione cronologia: bibliografia

## **DEFINIZIONE CULTURALE**

### **AUTORE**

Nome di persona o ente: Amati, Carlo

Tipo intestazione: P

Dati anagrafici/Periodo di attività: 1776-1852

Codice scheda autore: ICCD0-00302

Motivazione dell'attribuzione: bibliografia

## DATI TECNICI

### MATERIA E TECNICA

Materia: carta

Tecnica [1 / 2]: inchiostro a penna

Tecnica [2 / 2]: acquerello

### MISURE

Unità: mm

Altezza: 735

Larghezza: 517

Filigrana: tipo Repertorio 1033

## DATI ANALITICI

### DESCRIZIONE

Indicazioni sull'oggetto: disegno eseguito a china e acquerelli colorati su carta bianca marginata

Indicazioni sul soggetto

Metodo di rappresentazione: prospetto. Elementi architettonici: fronte. Architetture (residenza): Casnate: Casa Casnati.

### ISCRIZIONI [1 / 5]

Classe di appartenenza: documentaria

Tecnica di scrittura: a penna

Tipo di caratteri: corsivo

Posizione: in basso a destra

Autore: Amati, Carlo

Trascrizione: C. Amati Archit.

### ISCRIZIONI [2 / 5]

Classe di appartenenza: quote

Tecnica di scrittura: a penna

Posizione: interne al disegno

Trascrizione: (vedi foto)

### **ISCRIZIONI [3 / 5]**

Classe di appartenenza: legenda

Tecnica di scrittura: a penna

Posizione: dall'alto verso il basso

Trascrizione: ortografia verso il giardino [;] Ortografia verso il cortile

### **ISCRIZIONI [4 / 5]**

Classe di appartenenza: scala grafica

Tecnica di scrittura: a penna

Posizione: in alto al centro

Trascrizione: Scala di Braccia Milanese 40 (= mm. 180)

### **ISCRIZIONI [5 / 5]**

Classe di appartenenza: monumentale

Lingua: LAT

Tecnica di scrittura: a penna

Tipo di caratteri: lettere capitali

Posizione: interna al disegno

Trascrizione: EDES CASNATI

## **CONSERVAZIONE**

### **STATO DI CONSERVAZIONE**

Data: 2000

Stato di conservazione: discreto

Indicazioni specifiche

foglio inserito in passepartout anacido (2000); già in supporto tipo anni Trenta con scritta sul verso "C Amati diversi E"

## **RESTAURI E ANALISI**

### **RESTAURI**

Data: 2000

Nome operatore: Allodi, Elena

Ente finanziatore: EnAIP, Botticino

## CONDIZIONE GIURIDICA E VINCOLI

### CONDIZIONE GIURIDICA

Indicazione generica: proprietà Ente pubblico territoriale

Indicazione specifica: Comune di Milano

Indirizzo: Piazza della Scala, 2 - 20121 Milano

### ACQUISIZIONE

Tipo acquisizione: acquisto

Nome: Morano, Ernesta

Data acquisizione: 1929

Luogo acquisizione: BS/ Brescia

Note: fonte: 1929, carico Musei 1585

## FONTI E DOCUMENTI DI RIFERIMENTO

### DOCUMENTAZIONE FOTOGRAFICA [1 / 6]

Genere: documentazione allegata

Tipo: matrice digitale b/n

Data: 1999/00/00

Codice identificativo: CRGDImg0068

Visibilità immagine: 2

Nome del file originale: Img0068.PCD

### DOCUMENTAZIONE FOTOGRAFICA [2 / 6]

Genere: documentazione allegata

Tipo: matrice digitale colore

Data: 2006/00/00

Codice identificativo: CRGDImg0035

Note: 193^portfolio^21/04/2006^diapositive a colori\_da fotocolor 10x12

Nome del file originale: Img0035.pcd

### DOCUMENTAZIONE FOTOGRAFICA [3 / 6]

Genere: documentazione esistente

Tipo: negativo b/n

Codice identificativo: CRGD

**DOCUMENTAZIONE FOTOGRAFICA [4 / 6]**

Genere: documentazione esistente

Tipo: diapositiva colore

Codice identificativo: CRGD

**DOCUMENTAZIONE FOTOGRAFICA [5 / 6]**

Codice univoco della risorsa: SC\_D\_4y010-22064\_IMG-0000382374

Genere: documentazione allegata

Tipo: matrice digitale b/n

Data: 1999/00/00

Codice identificativo: CRGDI28030068

Note: da neg. 10x12

Nome del file originale: I28030068.jpg

**DOCUMENTAZIONE FOTOGRAFICA [6 / 6]**

Codice univoco della risorsa: SC\_D\_4y010-22064\_IMG-0000382375

Genere: documentazione allegata

Tipo: matrice digitale colore

Data: 2006/00/00

Codice identificativo: CRGDI50290035

Note: da fotocolor 10x12

Nome del file originale: I50290035.jpg

**FONTI E DOCUMENTI**

Genere: documentazione esistente

Tipo: fascicolo

Denominazione: Numeri di inventario iconografico per schedatura Mutti

Data: 1996

Nome dell'archivio: CR Gabinetto dei Disegni, Documentazione storica

Posizione: 1996\_1

Codice identificativo: CRGD1996\_1

**BIBLIOGRAFIA [1 / 2]**

Genere: bibliografia specifica

Autore: Il fondo

Titolo libro o rivista: Il fondo Amati del Castello Sforzesco

Luogo di edizione: Venezia

Anno di edizione: 1997-1998

Codice scheda bibliografia: 4y040-00109

V., pp., nn.: v. II pp. 127-131 n. II.68

### **BIBLIOGRAFIA [2 / 2]**

Genere: bibliografia specifica

Autore: Mascetti M.

Titolo libro o rivista: Casnate con Bernate due paesi una comunità

Luogo di edizione: Varese

Anno di edizione: 2009

Codice scheda bibliografia: 4y010-00129

V., pp., nn.: pp. 375, 376

## **COMPILAZIONE**

### **COMPILAZIONE**

Anno di redazione: 2005

Ente compilatore: Gabinetto dei Disegni

Nome: Dallaj, Arnalda

Funzionario responsabile: Dallaj, Arnalda

### **TRASCRIZIONE PER INFORMATIZZAZIONE**

Anno di trascrizione/informatizzazione: 2005

Nome: D'Amato, Maria Rita

Ente compilatore: Gabinetto dei Disegni

### **AGGIORNAMENTO-REVISIONE**

Anno di aggiornamento/revisione: 2009

Nome: Mariano, Francesca

Ente compilatore: Gabinetto dei Disegni

Funzionario responsabile: Dallaj, Arnalda