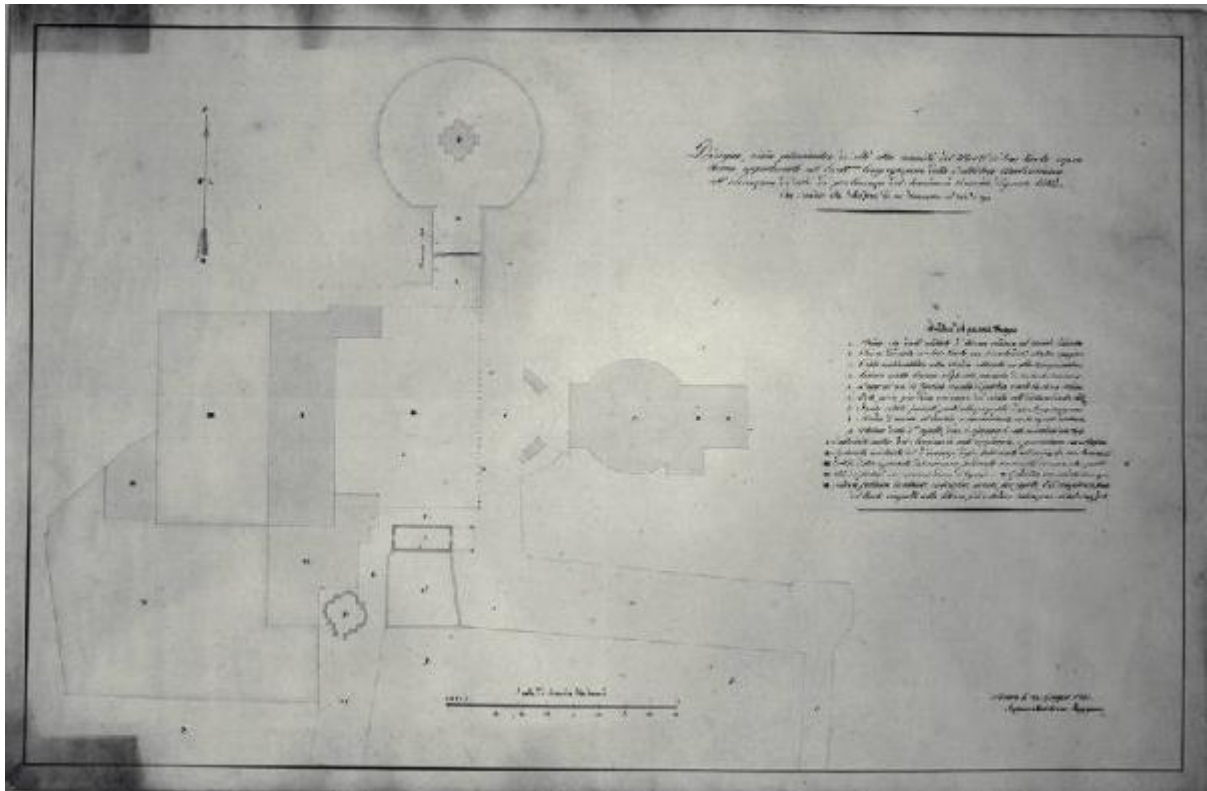


Pianta di edifici del Sacro Monte di S. Carlo sopra Arona

Melchioni, Stefano Ignazio



Link risorsa: <https://www.lombardiabeniculturali.it/opere-arte/schede/4y010-22187/>

Scheda SIRBeC: <https://www.lombardiabeniculturali.it/opere-arte/schede-complete/4y010-22187/>

CODICI

Unità operativa: 4y010

Numero scheda: 22187

Codice scheda: 4y010-22187

Tipo scheda: D

Livello ricerca: P

CODICE UNIVOCO

Codice regione: 03

Numero catalogo generale: 02032119

Ente schedatore: R03/ Gabinetto dei Disegni

Ente competente: S27

OGGETTO

Categoria dell'oggetto: disegno

OGGETTO

Definizione: disegno

Tipologia: di rilievo

Disponibilità del bene: reale

SOGGETTO

Categoria generale: progetto

Identificazione: Pianta di edifici del Sacro Monte di S. Carlo sopra Arona

LOCALIZZAZIONE GEOGRAFICO-AMMINISTRATIVA

INDICAZIONE DEL CONTENITORE FISICO

Codice del contenitore fisico: 19

Categoria del contenitore fisico: architettura

LOCALIZZAZIONE GEOGRAFICO-AMMINISTRATIVA ATTUALE

Stato: Italia

Regione: Lombardia

Provincia: MI

Nome provincia: Milano

Codice ISTAT comune: 015146

Comune: Milano

COLLOCAZIONE SPECIFICA

Tipologia: castello

Denominazione: Castello Sforzesco - complesso

Indirizzo: Piazza Castello

Denominazione struttura conservativa - livello 1: Civiche Raccolte Grafiche e Fotografiche del Castello Sforzesco

Denominazione struttura conservativa - livello 2: Gabinetto dei Disegni

Tipologia struttura conservativa: museo

Altra denominazione [1 / 2]: Castello di Porta Giovia

Altra denominazione [2 / 2]: Castello di Porta Giovia

DATI PATRIMONIALI E COLLEZIONI

INVENTARIO

Denominazione: Inventario nucleo Amati

Data: 1929-1996

Collocazione: CR GD MI

Numero: f 27

Transcodifica del numero di inventario: G5027000000

CRONOLOGIA

CRONOLOGIA GENERICA

Secolo: sec. XIX

CRONOLOGIA SPECIFICA

Da: 1825

A: 1825

Motivazione cronologia: iscrizione

DEFINIZIONE CULTURALE

AUTORE

Nome di persona o ente: Melchioni, Stefano Ignazio

Tipo intestazione: P

Dati anagrafici/Periodo di attività: 1765-1837

Codice scheda autore: ICCD0-06931

Motivazione dell'attribuzione: bibliografia

DATI TECNICI

MATERIA E TECNICA

Materia: carta

Tecnica [1 / 4]: inchiostro a penna

Tecnica [2 / 4]: acquerellatura

Tecnica [3 / 4]: acquerello

Tecnica [4 / 4]: grafite

MISURE

Unità: mm

Altezza: 644

Larghezza: 973

DATI ANALITICI

DESCRIZIONE

Indicazioni sull'oggetto: disegno eseguito a china, china acquerellata, acquerelli colorati, grafite su carta bianca marginata

Indicazioni sul soggetto: Metodo di rappresentazione: pianta. Architetture (religiosa rituale): Arona: Sacro Monte: S. Carlo.

ISCRIZIONI [1 / 3]

Classe di appartenenza: documentaria

Tecnica di scrittura: a penna

Tipo di caratteri: corsivo

Posizione: in basso a destra

Autore: Melchioni, Stefano

Trascrizione: Novara li 24 giugno 1825 / Stefano Melchioni Ingenere

ISCRIZIONI [2 / 3]

Classe di appartenenza: legenda

Tecnica di scrittura: a penna

Tipo di caratteri: corsivo

Posizione: dall'alto verso il basso

Trascrizione

Disegno, ossia Planimentria de' siti alla sommità del Monte di S. Carlo sopra / Arona, appartenenti all'Eccellentissima Congregazione della Biblioteca Ambrosiana / coll' indicazione de' siti di pertinenza del Seminario Vescovile di questa città / che s'unisce alla Relazione di me Ingegnere in data d'oggi. / Indice del presente Disegno / 1. Strada, che dall'abitato di Arona conduce al Monte suddetto / 2. Chiesa dedicata a S. Carlo col Scurolo dietro l'altare maggiore / 3. Viale continuativo alla strada sollevato in alta terrapiantatura / 4. Colosso eretto l'anno 1678 alla memoria di S. Carlo Borromeo / 5. Luogo ad uso di torchio con ala di portico verso la stessa strada / 6. Orto, ossia giardino con muro di cinta all'interno di tre lati / 7. Fondi vitati facienti parte delle proprietà d'essa Congregazione / 8. Stanza d'accesso al torchio, e comunicante con le capelle del Monte / 9. Ultima delle dette capelle, dove si ripongono le scale inservienti alla Chiesa / I. Fabbricato antico del Seminario nell'originaria, e presentanea sua estensione / II. Spianato esistente al d'innanzi, d'esso fabbricato nel suo ingresso verso la Chiesa sudd. / III. Cortile dietro a ponente del medesimo fabbricato con recinto di muri a tre parti / IV. Ale di portici che servono ad uso di legnaja= / V. Giardino con recinto come sopra / VI. Nuova fabbrica in attuale costruzione avente per oggetto, e di compiere la fronte del locale rimpetto alla Chiesa e di estendere l'abitazione sul di mezzodi

ISCRIZIONI [3 / 3]

Classe di appartenenza: scala grafica

Tecnica di scrittura: a penna

Posizione: in basso al centro

Trascrizione: Scala di Braccia Milanesi 80 (= mm. 185)

CONSERVAZIONE

STATO DI CONSERVAZIONE

Data: 2000

Stato di conservazione: discreto

Indicazioni specifiche: foglio inserito in passepartout anacido (2000)

RESTAURI E ANALISI

RESTAURI

Data: 2000

Nome operatore: Allodi, Elena

Ente finanziatore: EnAIP, Botticino

CONDIZIONE GIURIDICA E VINCOLI

CONDIZIONE GIURIDICA

Indicazione generica: proprietà Ente pubblico territoriale

Indicazione specifica: Comune di Milano

Indirizzo: Piazza della Scala, 2 - 20121 Milano

ACQUISIZIONE

Tipo acquisizione: acquisto

Nome: Morano, Ernesta

Data acquisizione: 1929

Luogo acquisizione: BS/ Brescia

Note: fonte: 1929, carico Musei 1585

FONTI E DOCUMENTI DI RIFERIMENTO

DOCUMENTAZIONE FOTOGRAFICA [1 / 3]

Genere: documentazione allegata

Tipo: matrice digitale b/n

Data: 1999/00/00

Codice identificativo: CRGDIImg0091

Visibilità immagine: 2

Nome del file originale: Img0091.PCD

DOCUMENTAZIONE FOTOGRAFICA [2 / 3]

Genere: documentazione esistente

Tipo: negativo b/n

Codice identificativo: CRGD

DOCUMENTAZIONE FOTOGRAFICA [3 / 3]

Codice univoco della risorsa: SC_D_4y010-22187_IMG-0000382507

Genere: documentazione allegata

Tipo: matrice digitale b/n

Data: 1999/00/00

Codice identificativo: CRGDI28010091

Note: da neg. 10x12

Nome del file originale: I28010091.jpg

FONTI E DOCUMENTI

Genere: documentazione esistente

Tipo: fascicolo

Denominazione: Numeri di inventario iconografico per schedatura Mutti

Data: 1996

Nome dell'archivio: CR Gabinetto dei Disegni, Documentazione storica

Posizione: 1996_1

Codice identificativo: CRGD1996_1

BIBLIOGRAFIA

Genere: bibliografia specifica

Autore: Il fondo

Titolo libro o rivista: Il fondo Amati del Castello Sforzesco

Luogo di edizione: Venezia

Anno di edizione: 1997-1998

Codice scheda bibliografia: 4y040-00109

V., pp., nn.: v. I pp. 218-222 n. II.148

COMPILAZIONE

COMPILAZIONE

Anno di redazione: 2005

Ente compilatore: Gabinetto dei Disegni

Nome: Dallaj, Arnalda

Funzionario responsabile: Dallaj, Arnalda

TRASCRIZIONE PER INFORMATIZZAZIONE

Anno di trascrizione/informatizzazione: 2005

Nome: D'Amato, Maria Rita

Ente compilatore: Gabinetto dei Disegni

AGGIORNAMENTO-REVISIONE

Anno di aggiornamento/revisione: 2009

Nome: Mariano, Francesca

Ente compilatore: Gabinetto dei Disegni

Funzionario responsabile: Dallaj, Arnalda