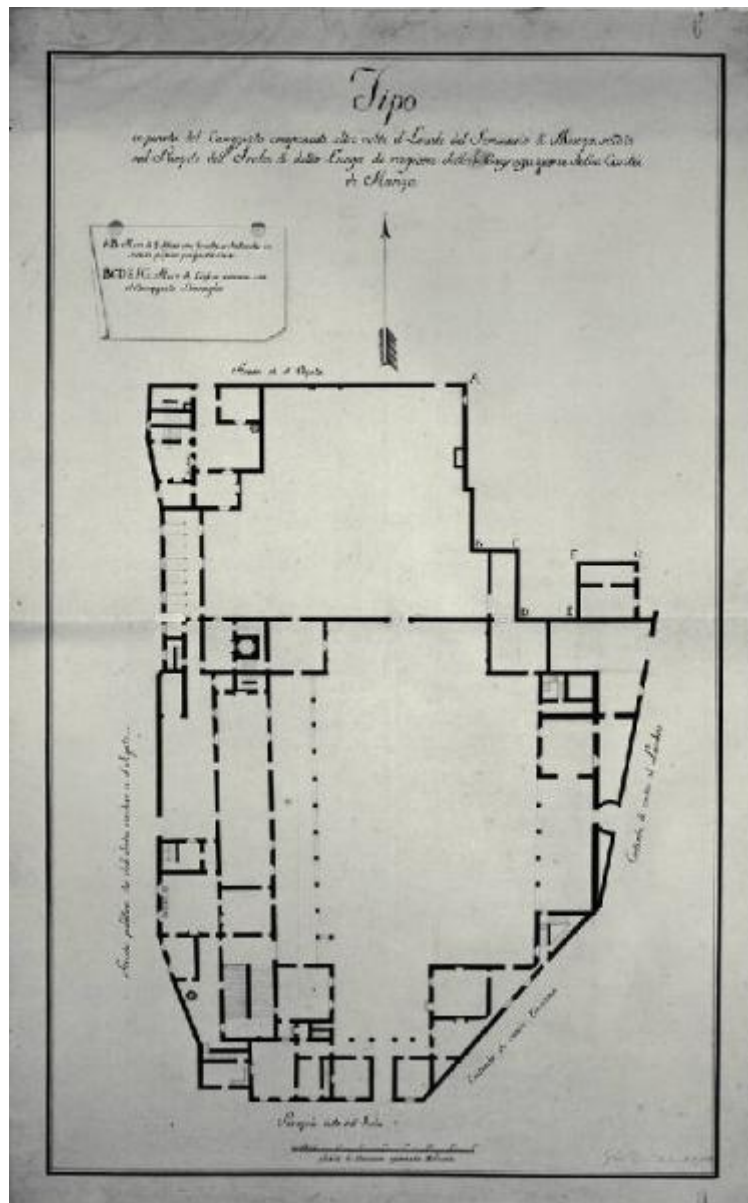


# Pianta dell'ospedale di Monza

Antonietti, Giovan Domenico



Link risorsa: <https://www.lombardiabeniculturali.it/opere-arte/schede/4y010-22188/>

Scheda SIRBeC: <https://www.lombardiabeniculturali.it/opere-arte/schede-complete/4y010-22188/>

## **CODICI**

Unità operativa: 4y010

Numero scheda: 22188

Codice scheda: 4y010-22188

Tipo scheda: D

Livello ricerca: P

### **CODICE UNIVOCO**

Codice regione: 03

Numero catalogo generale: 02032120

Ente schedatore: R03/ Gabinetto dei Disegni

Ente competente: S27

## **OGGETTO**

Categoria dell'oggetto: disegno

### **OGGETTO**

Definizione: disegno

Tipologia: di rilievo

Disponibilità del bene: reale

### **SOGGETTO**

Categoria generale: progetto

Identificazione: Pianta dell'ospedale di Monza

## **LOCALIZZAZIONE GEOGRAFICO-AMMINISTRATIVA**

### **INDICAZIONE DEL CONTENITORE FISICO**

Codice del contenitore fisico: 19

Categoria del contenitore fisico: architettura

### **LOCALIZZAZIONE GEOGRAFICO-AMMINISTRATIVA ATTUALE**

Stato: Italia

Regione: Lombardia

Provincia: MI

Nome provincia: Milano

Codice ISTAT comune: 015146

Comune: Milano

### **COLLOCAZIONE SPECIFICA**

Tipologia: castello

Denominazione: Castello Sforzesco - complesso

Indirizzo: Piazza Castello

Denominazione struttura conservativa - livello 1: Civiche Raccolte Grafiche e Fotografiche del Castello Sforzesco

Denominazione struttura conservativa - livello 2: Gabinetto dei Disegni

Tipologia struttura conservativa: museo

Altra denominazione [1 / 2]: Castello di Porta Giovia

Altra denominazione [2 / 2]: Castello di Porta Giovia

## **DATI PATRIMONIALI E COLLEZIONI**

### **INVENTARIO**

Denominazione: Inventario nucleo Amati

Data: 1929-1996

Collocazione: CR GD MI

Numero: f 28

Transcodifica del numero di inventario: G5028000000

## **CRONOLOGIA**

### **CRONOLOGIA GENERICA**

Secolo: sec. XIX

### **CRONOLOGIA SPECIFICA**

Da: 1810

Validità: ca.

A: 1810

Validità: ca.

Motivazione cronologia: bibliografia

## DEFINIZIONE CULTURALE

### AUTORE

Nome di persona o ente: Antonietti, Giovan Domenico

Tipo intestazione: P

Dati anagrafici/Periodo di attività: notizie 1810 ca.-1820 ca.

Codice scheda autore: 4y010-00035

Motivazione dell'attribuzione: bibliografia

## DATI TECNICI

### MATERIA E TECNICA

Materia: carta

Tecnica [1 / 4]: inchiostro a penna

Tecnica [2 / 4]: inchiostro a pennello

Tecnica [3 / 4]: acquerello

Tecnica [4 / 4]: grafite

### MISURE

Unità: mm

Altezza: 1004

Larghezza: 636

## DATI ANALITICI

### DESCRIZIONE

Indicazioni sull'oggetto: disegno eseguito a china, acquerelli colorati e grafite su carta bianca marginata

Indicazioni sul soggetto: Metodo di rappresentazione: pianta. Architetture (terziario e servizi): Monza: ospedale.

### ISCRIZIONI [1 / 6]

Classe di appartenenza: documentaria

Tecnica di scrittura: a penna

Tipo di caratteri: corsivo

Posizione: in basso a destra

Trascrizione: Giovan Domenico Antonietti Capo Mastro

### ISCRIZIONI [2 / 6]

Classe di appartenenza: di titolazione

Tecnica di scrittura: a penna

Tipo di caratteri: corsivo

Posizione: in alto al centro

Trascrizione

Tipo / in pianta del caseggiato componente altre volte il Locale del Seminario di Monza situato / sul Piazzale dell'Isola di detto Luogo di ragione della S. Congregazione della Carità / di Monza.

### **ISCRIZIONI [3 / 6]**

Classe di appartenenza: legenda

Tecnica di scrittura: a penna

Tipo di caratteri: corsivo

Posizione: in alto a sinistra

Trascrizione

AB. Muro di edificio con finestre, e Stillicidio in / Servitù passiva per questa Casa / BCDEFG. Muro di Edificio comune, con il / Caseggiato Bonsaglio

### **ISCRIZIONI [4 / 6]**

Classe di appartenenza: legenda

Tecnica di scrittura: a penna

Tipo di caratteri: corsivo

Posizione: dall'alto verso il basso

Trascrizione

Strada di S. Agata [;] Piazzale detto dell'Isola [;] Strada pubblica che dall'Isola conduce a S. Agata [;] Contrada di contro al Lambro [;] Contrada di contro Casarma

### **ISCRIZIONI [5 / 6]**

Classe di appartenenza: legenda

Tecnica di scrittura: a matita

Tipo di caratteri: corsivo

Posizione: verso

Trascrizione: Ospedale di Monza

### **ISCRIZIONI [6 / 6]**

Classe di appartenenza: scala grafica

Tecnica di scrittura: a penna

Posizione: in basso al centro

Trascrizione: Scala di Braccia quaranta Milanesi (= mm. 152)

## CONSERVAZIONE

### STATO DI CONSERVAZIONE

Data: 2000

Stato di conservazione: discreto

Indicazioni specifiche: foglio inserito in passepartout anacido (2000)

## RESTAURI E ANALISI

### RESTAURI

Data: 2000

Nome operatore: Allodi, Elena

Ente finanziatore: EnAIP, Botticino

## CONDIZIONE GIURIDICA E VINCOLI

### CONDIZIONE GIURIDICA

Indicazione generica: proprietà Ente pubblico territoriale

Indicazione specifica: Comune di Milano

Indirizzo: Piazza della Scala, 2 - 20121 Milano

### ACQUISIZIONE

Tipo acquisizione: acquisto

Nome: Morano, Ernesta

Data acquisizione: 1929

Luogo acquisizione: BS/ Brescia

Note: fonte: 1929, carico Musei 1585

## FONTI E DOCUMENTI DI RIFERIMENTO

### DOCUMENTAZIONE FOTOGRAFICA [1 / 3]

Genere: documentazione allegata

Tipo: matrice digitale b/n

Data: 1999/00/00

Codice identificativo: CRGDImg0092

Visibilità immagine: 2

Nome del file originale: Img0092.PCD

### **DOCUMENTAZIONE FOTOGRAFICA [2 / 3]**

Genere: documentazione esistente

Tipo: negativo b/n

Codice identificativo: CRGD

### **DOCUMENTAZIONE FOTOGRAFICA [3 / 3]**

Codice univoco della risorsa: SC\_D\_4y010-22188\_IMG-0000382508

Genere: documentazione allegata

Tipo: matrice digitale b/n

Data: 1999/00/00

Codice identificativo: CRGDI28010092

Note: da neg. 10x12

Nome del file originale: l28010092.jpg

### **FONTI E DOCUMENTI**

Genere: documentazione esistente

Tipo: fascicolo

Denominazione: Numeri di inventario iconografico per schedatura Mutti

Data: 1996

Nome dell'archivio: CR Gabinetto dei Disegni, Documentazione storica

Posizione: 1996\_1

Codice identificativo: CRGD1996\_1

### **BIBLIOGRAFIA**

Genere: bibliografia specifica

Autore: Il fondo

Titolo libro o rivista: Il fondo Amati del Castello Sforzesco

Luogo di edizione: Venezia

Anno di edizione: 1997-1998

Codice scheda bibliografia: 4y040-00109

V., pp., nn.: v. II p. 114 n. II.38

---

## **COMPILAZIONE**

**COMPILAZIONE**

Anno di redazione: 2005

Ente compilatore: Gabinetto dei Disegni

Nome: Dallaj, Arnalda

Funzionario responsabile: Dallaj, Arnalda

**TRASCRIZIONE PER INFORMATIZZAZIONE**

Anno di trascrizione/informatizzazione: 2005

Nome: D'Amato, Maria Rita

Ente compilatore: Gabinetto dei Disegni

**AGGIORNAMENTO-REVISIONE**

Anno di aggiornamento/revisione: 2009

Nome: Mariano, Francesca

Ente compilatore: Gabinetto dei Disegni

Funzionario responsabile: Dallaj, Arnalda