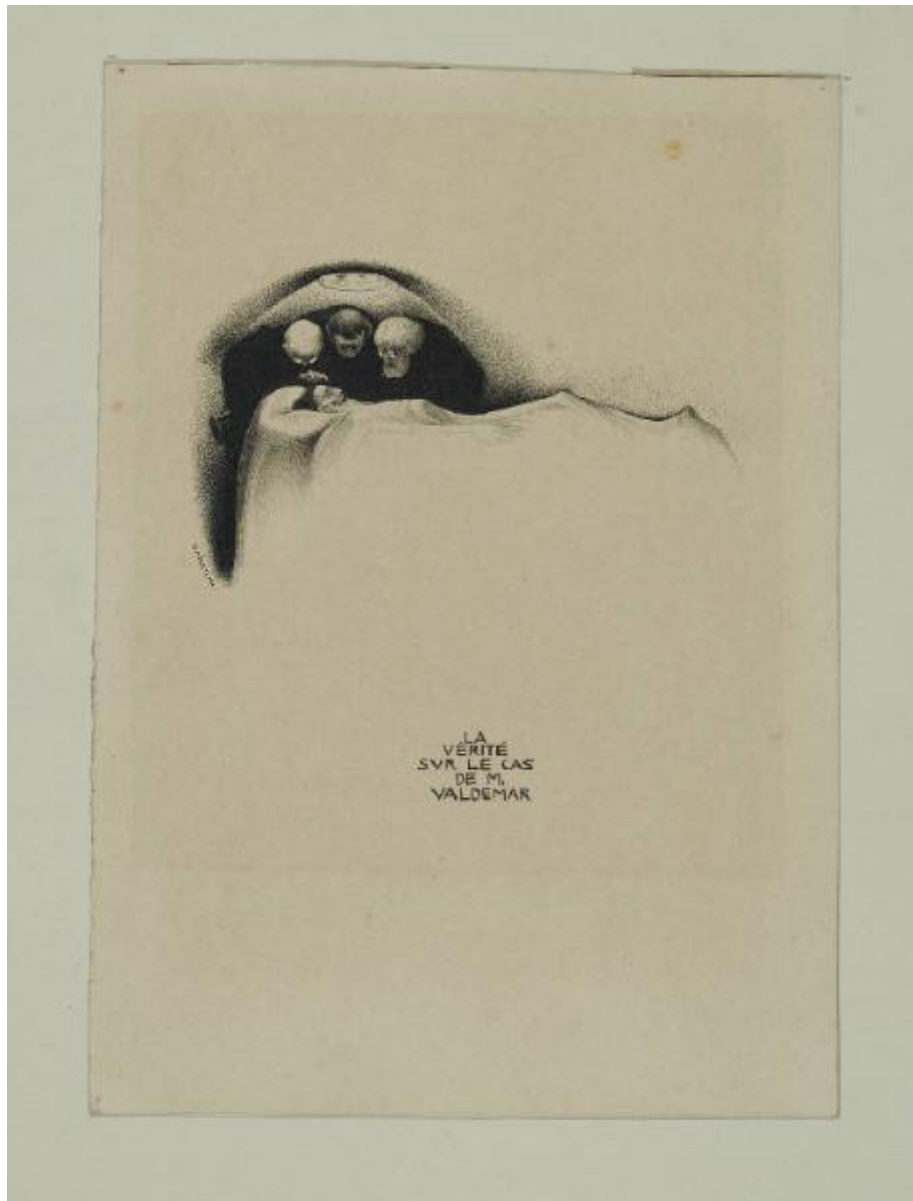


La verità© sur le cas de M. Valdemar

Martini, Alberto



Link risorsa: <https://www.lombardiabeniculturali.it/opere-arte/schede/4y010-25302/>

Scheda SIRBeC: <https://www.lombardiabeniculturali.it/opere-arte/schede-complete/4y010-25302/>

CODICI

Unità operativa: 4y010

Numero scheda: 25302

Codice scheda: 4y010-25302

Tipo scheda: D

Livello ricerca: C

CODICE UNIVOCO

Codice regione: 03

Numero catalogo generale: 02160519

Ente schedatore: R03/ Gabinetto dei Disegni

Ente competente: S27

OGGETTO

Categoria dell'oggetto: disegno

OGGETTO

Definizione: disegno

Disponibilità del bene: reale

Identificazione: La verité sur le cas de M. Valdemar

LOCALIZZAZIONE GEOGRAFICO-AMMINISTRATIVA

INDICAZIONE DEL CONTENITORE FISICO

Codice del contenitore fisico: 19

Categoria del contenitore fisico: architettura

LOCALIZZAZIONE GEOGRAFICO-AMMINISTRATIVA ATTUALE

Stato: Italia

Regione: Lombardia

Provincia: MI

Nome provincia: Milano

Codice ISTAT comune: 015146

Comune: Milano

COLLOCAZIONE SPECIFICA

Tipologia: castello

Denominazione: Castello Sforzesco - complesso

Indirizzo: Piazza Castello

Denominazione struttura conservativa - livello 1: Civiche Raccolte Grafiche e Fotografiche del Castello Sforzesco

Denominazione struttura conservativa - livello 2: Gabinetto dei Disegni

Tipologia struttura conservativa: museo

Altra denominazione [1 / 2]: Castello di Porta Giovia

Altra denominazione [2 / 2]: Castello di Porta Giovia

DATI PATRIMONIALI E COLLEZIONI

INVENTARIO [1 / 2]

Denominazione: Inventario nucleo Aggiunte

Data: 1990-

Collocazione: CR GD MI

Numero: 107

Transcodifica del numero di inventario: N000107000000

INVENTARIO [2 / 2]

Collocazione: CR GD MI

Numero: AG B62

CRONOLOGIA

CRONOLOGIA GENERICA

Secolo: sec. XX

CRONOLOGIA SPECIFICA

Da: 1907

A: 1907

Motivazione cronologia: bibliografia

DEFINIZIONE CULTURALE

AUTORE

Nome di persona o ente: Martini, Alberto

Tipo intestazione: P

Dati anagrafici/Periodo di attività: 1876-1954

Codice scheda autore: ICCD0-06751

Motivazione dell'attribuzione: inventario museale

DATI TECNICI

MATERIA E TECNICA

Materia: cartoncino

Tecnica: penna e inchiostro

MISURE

Unità: mm

Altezza: 255

Larghezza: 182

Specifiche: formato B

DATI ANALITICI

DESCRIZIONE

Indicazioni sull'oggetto: inchiostro nero a penna su cartoncino bianco

Indicazioni sul soggetto: Personaggi letterari

ISCRIZIONI [1 / 6]

Tecnica di scrittura: a inchiostro

Posizione: sul recto a sinistra entro la composizione

Autore: Martini, Alberto

Trascrizione: M. MARTINI

ISCRIZIONI [2 / 6]

Tecnica di scrittura: a inchiostro

Posizione: sul recto in basso al centro

Autore: Martini, Alberto

Trascrizione: La / verité / sur le cas / de M. / Valdemar

ISCRIZIONI [3 / 6]

Tecnica di scrittura: a matita

Posizione: sul verso in alto al centro

Trascrizione: £ 100.000

ISCRIZIONI [4 / 6]

Tecnica di scrittura: a inchiostro blu

Posizione: sul verso in basso a sinistra

Trascrizione: N° 39

ISCRIZIONI [5 / 6]

Tecnica di scrittura: a matita

Posizione: sul verso in basso a destra

Trascrizione: AGG. 107

ISCRIZIONI [6 / 6]

Tecnica di scrittura: a inchiostro

Posizione: sul verso in basso a sinistra

Trascrizione: N.R 3258

Notizie storico-critiche

Le storie di Edgan Poe accompagnano la vita di Alberto Martini per più di trent'anni, segnandone profondamente le vicende umane e artistiche. Delle 134 illustrazioni ispirate ai racconti dello scrittore americano, nel 1960, il comune di Milano acquista dalla vedova dell'artista, Maria Petringa, cinque illustrazioni della serie (invv. Agg. 106-110), opere datate dalla critica al primo momento ideativo dell'artista, tra il 1907 e il 1909. Il disegno "La verité sur le cas de M. Valdemar" riprende un'analoga scena illustrata da Harry Clarke per lo stesso racconto - The Facts in the Case of Mr. Valdemar, in Edgar Allan Poe, Tales of Mystery and Imagination, New York 1933 - ma, mentre quest'ultimo punta sull'effetto dato al protagonista "che impone le mani sulla figura ormai indistinta di Valdemar, Martini condensa tutta la sua attenzione sul cerchio fosforescente della lampada, che fa spiovere il lume come fosse anch'esso generato dal magnetismo, in un'atmosfera molto più irreale e magica" (Lorandi 1984). La scena rappresentata ingloba, inoltre, la parte sottostante del foglio lasciata bianca, la quale non pone un limite alla scena illustrata, ma ne dilata la raffigurazione facendone risaltare l'alone nero dei medici chini sul corpo esanime del Signor Valdemar disteso sul letto (Ivi). Realizzato a penna e inchiostro di china su cartoncino bianco, nel foglio oltre all'immagine è riprodotto il titolo in francese che identifica il racconto. Questi titoli corrispondono a quelli forniti da Baudelaire nella sua traduzione all'opera di Poe e documentano un dato significativo che conferma come la lettura di Martini sia avvenuta direttamente dal testo del poeta francese (Botta 2017).

CONSERVAZIONE

STATO DI CONSERVAZIONE

Data: 2018

Stato di conservazione: discreto

Fonte: osservazione diretta

CONDIZIONE GIURIDICA E VINCOLI

CONDIZIONE GIURIDICA

Indicazione generica: proprietà Ente pubblico territoriale

Indicazione specifica: Comune di Milano

Indirizzo: Piazza della Scala, 2 - 20121 Milano

ACQUISIZIONE

Tipo acquisizione: acquisto

Nome: Petringa, Maria

Data acquisizione: 1960

Note: fonte: caricoBert. 3258

FONTI E DOCUMENTI DI RIFERIMENTO

DOCUMENTAZIONE FOTOGRAFICA [1 / 4]

Genere: documentazione esistente

Tipo: negativo b/n

Codice identificativo: CRGD

DOCUMENTAZIONE FOTOGRAFICA [2 / 4]

Codice univoco della risorsa: SC_D_4y010-25302_IMG-0000555387

Genere: documentazione allegata

Tipo: fotografia digitale colore

Autore: Officina dell'Immagine, Luca Postini

Data: 2018/00/00

Codice identificativo: 4y010-25302_1

Note: Postini2018

Collocazione del file nell'archivio locale: AG

Nome del file originale: AG_107_K01.jpg

DOCUMENTAZIONE FOTOGRAFICA [3 / 4]

Codice univoco della risorsa: SC_D_4y010-25302_IMG-0000555388

Genere: documentazione allegata

Tipo: matrice digitale b/n

Codice identificativo: CRGDI13220090

Note
56^ProPhotoCD^AGGIUNTE_da neg. 10x12/ SUP: PCD_055532511322_img0090.pcd/ SUP:

CD_CD03JPG_I13220090.jpg

Visibilità immagine: 1

Collocazione del file nell'archivio locale: AG

Nome del file originale: AG_107_BN01.jpg

DOCUMENTAZIONE FOTOGRAFICA [4 / 4]

Codice univoco della risorsa: SC_D_4y010-25302_IMG-0000555389

Genere: documentazione allegata

Tipo: matrice digitale b/n

Codice identificativo: CRGDI09940110

Note

75^portfolio^microf da STRISCIA SC 393 A 418+DA STRISCIA AG 1 A 12_da microfilm/ SUP:
PCD_034033020994_Img0110.pcd/ SUP: CD_CD08JPG_I09940110.jpg

Visibilità immagine: 1

Collocazione del file nell'archivio locale: AG

Nome del file originale: AG_107_BN02.jpg

FONTI E DOCUMENTI

Genere: documentazione esistente

Tipo: fascicolo

Denominazione: Numeri di inventario iconografico ante digitalizzazione

Data: 1999

Nome dell'archivio: CR Gabinetto dei Disegni, Documentazione storica

Posizione: 1991_1

Codice identificativo: CRGD1999_1

BIBLIOGRAFIA [1 / 3]

Genere: bibliografia specifica

Titolo libro o rivista: Mostra individuale di Alberto Martini. Disegni a penna per Edgar Poe

Luogo di edizione: s. l

Anno di edizione: 1910

Codice scheda bibliografia: 4y240-00022

V., pp., nn.: p. 7 n. 54

BIBLIOGRAFIA [2 / 3]

Genere: bibliografia specifica

Autore: Lorandi M.

Titolo libro o rivista: Alberto Martini illustratore di E. A. Poe

Luogo di edizione: Milano

Anno di edizione: 1984

Codice scheda bibliografia: 4y240-00028

V., pp., nn.: p. 260

V., tavv., figg.: fig.

BIBLIOGRAFIA [3 / 3]

Genere: bibliografia specifica

Autore: Botta A.

Titolo libro o rivista: Illustrazioni incredibili Alberto Martini e i racconti di Edgar Allan Poe

Luogo di edizione: Roma

Anno di edizione: 2017

Codice scheda bibliografia: 4y240-00159

V., tavv., figg.: fig. 66

MOSTRE

Titolo: Mostra individuale di Alberto Martini. Disegni a penna per Edgar Poe

Numero opera nel catalogo: n. 54

Luogo, sede espositiva, data: Roma, Società degli Amatori e Cultori di Belle Arti, 1910

COMPILAZIONE

COMPILAZIONE

Anno di redazione: 2017

Ente compilatore: Gabinetto dei Disegni

Nome: Mascellino, Bruno

Referente scientifico: Rossi, Francesca

Funzionario responsabile: Rossi, Francesca