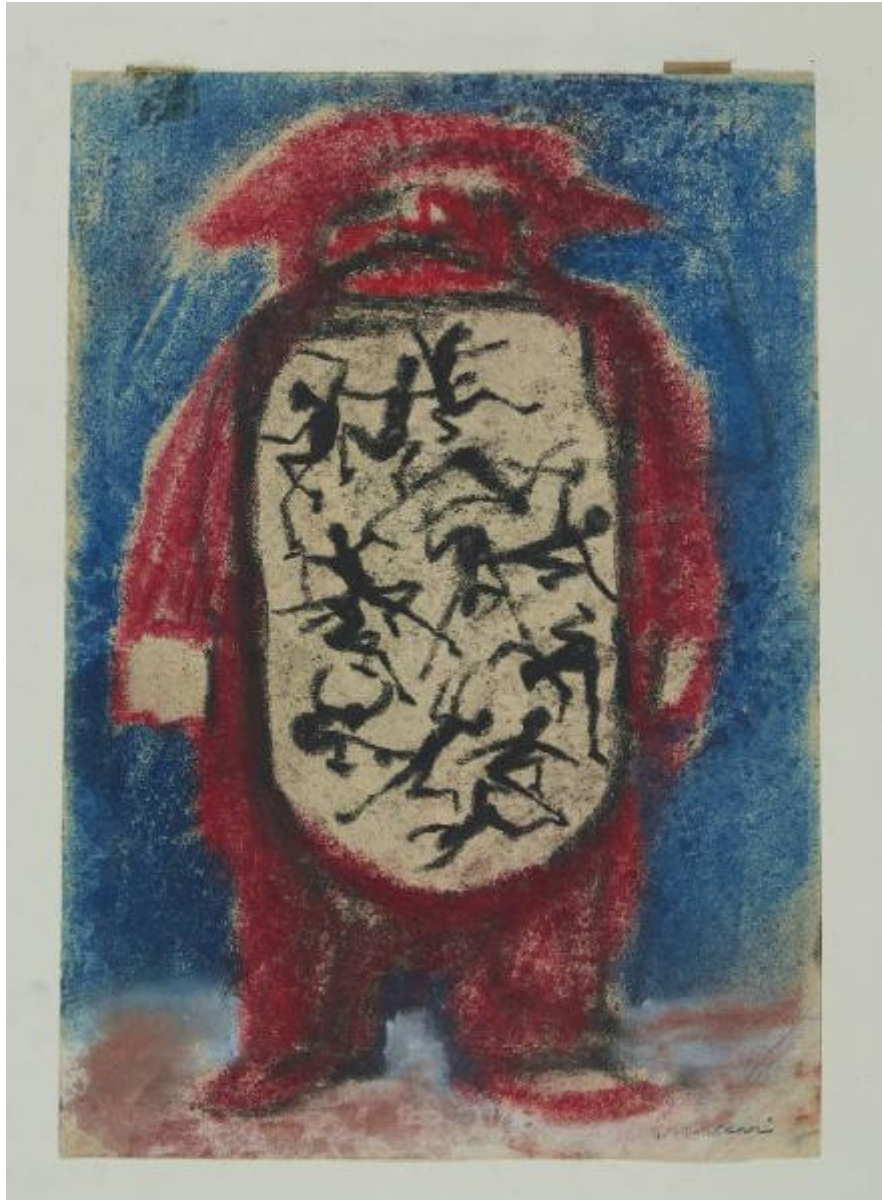


Il gendarme

Maccari, Mino



Link risorsa: <https://www.lombardiabeniculturali.it/opere-arte/schede/4y010-25369/>

Scheda SIRBeC: <https://www.lombardiabeniculturali.it/opere-arte/schede-complete/4y010-25369/>

CODICI

Unità operativa: 4y010

Numero scheda: 25369

Codice scheda: 4y010-25369

Tipo scheda: D

Livello ricerca: C

CODICE UNIVOCO

Codice regione: 03

Numero catalogo generale: 02160526

Ente schedatore: R03/ Gabinetto dei Disegni

Ente competente: S27

RELAZIONI

STRUTTURA COMPLESSA

Livello: 1

Codice IDK della scheda madre: 4y170-00017

RELAZIONI CON ALTRI BENI

Tipo relazione: correlazione

Tipo scheda: D

Codice IDK della scheda correlata: 4y010-25370

OGGETTO

Categoria dell'oggetto: disegno

OGGETTO

Definizione: disegno

Posizione: Recto

Disponibilità del bene: reale

Identificazione: Il gendarme

LOCALIZZAZIONE GEOGRAFICO-AMMINISTRATIVA

INDICAZIONE DEL CONTENITORE FISICO

Codice del contenitore fisico: 19

Categoria del contenitore fisico: architettura

LOCALIZZAZIONE GEOGRAFICO-AMMINISTRATIVA ATTUALE

Stato: Italia

Regione: Lombardia

Provincia: MI

Nome provincia: Milano

Codice ISTAT comune: 015146

Comune: Milano

COLLOCAZIONE SPECIFICA

Tipologia: castello

Denominazione: Castello Sforzesco - complesso

Indirizzo: Piazza Castello

Denominazione struttura conservativa - livello 1: Civiche Raccolte Grafiche e Fotografiche del Castello Sforzesco

Denominazione struttura conservativa - livello 2: Gabinetto dei Disegni

Tipologia struttura conservativa: museo

Altra denominazione [1 / 2]: Castello di Porta Giovia

Altra denominazione [2 / 2]: Castello di Porta Giovia

DATI PATRIMONIALI E COLLEZIONI

INVENTARIO

Denominazione: Inventario nucleo Aggiunte

Data: 1990-

Collocazione: CR GD MI

Numero: 169 Recto

Transcodifica del numero di inventario: N000169000001

CRONOLOGIA

CRONOLOGIA GENERICA

Secolo: sec. XX

CRONOLOGIA SPECIFICA

Da: 1960

Validità: ante

A: 1960

Validità: ante

Motivazione cronologia: contesto

DEFINIZIONE CULTURALE

AUTORE

Nome di persona o ente: Maccari, Mino

Tipo intestazione: P

Dati anagrafici/Periodo di attività: 1898-1989

Codice scheda autore: 4y010-00599

Motivazione dell'attribuzione: inventario museale

DATI TECNICI

MATERIA E TECNICA

Materia: carta

Tecnica [1 / 3]: gessetti colorati

Tecnica [2 / 3]: carboncino

Tecnica [3 / 3]: acquerelli

MISURE

Unità: mm

Altezza: 318

Larghezza: 223

Specifiche: formato B

DATI ANALITICI

DESCRIZIONE

Indicazioni sull'oggetto: gessetti colorati, carboncino e acquerello su carta

Indicazioni sul soggetto: Figure fantastiche

ISCRIZIONI [1 / 5]

Tecnica di scrittura: a penna e inchiostro

Posizione: sul recto in basso a destra

Autore: Maccari, Mino

Trascrizione: Maccari

ISCRIZIONI [2 / 5]

Tecnica di scrittura: a matita

Posizione: sul verso in alto a sinistra

Trascrizione: 21 / C

ISCRIZIONI [3 / 5]

Tecnica di scrittura: a matita

Posizione: sul verso in basso al centro

Trascrizione: Macari Mino / B

ISCRIZIONI [4 / 5]

Tecnica di scrittura: a matita

Posizione: sul verso in basso a destra

Trascrizione: AGG. 169

ISCRIZIONI [5 / 5]

Tecnica di scrittura: a inchiostro

Posizione: sul verso in basso a destra

Trascrizione: 3455

Notizie storico-critiche

Maccari abbandona sin da giovanissimo la professione forense per dedicarsi al giornalismo, al disegno e alla caricatura. Nel 1924 fonda la rivista il "Selvaggio" dove appaiono i suoi primi articoli pungenti, dai forti toni polemici e le sue prime xilografie. Chiuso il giornale nel 1943, nel dopoguerra, la sua vita, non solo artistica, si mescolerà ancora inestricabilmente con quella del "Selvaggio". L'artista, negli anni successivi, mantiene una predilezione per i soggetti bizzarri apparsi sulle pagine della rivista: mostri con rivoltelle, animali fantastici, nani e ballerine, omini panciuti e diverse altre creature incerte. Nel corso degli anni successivi prende parte a importanti esposizioni in Italia e all'estero e nel 1960 è invitato a partecipare alla "XXX Mostra Internazionale d'Arte" di Venezia con una propria retrospettiva dedicata al "Bianco e Nero". In quell'occasione, all'interno della seconda sala del Palazzo Centrale, Maccari presenta novantaquattro disegni e incisioni, fogli e foglietti scelti a caso "in mezzo alle migliaia che Maccari nemmeno si ricordava di possedere, scampate chissà come al favoloso dispendio delle altre decine di migliaia lasciate nelle redazioni dei giornali, sulle tovaglie di carta delle trattorie romane, ovunque abbia sostato per un solo minuto" (Urbani, 1960). Con queste parole Giovanni Urbani presenta l'artista al pubblico di Venezia definendolo come "un pittore per cui non esiste il capolavoro, che non ha periodi, che non si è mai curato di rientrare nelle regole fittizie che presupponiamo a ogni possibile modo di manifestarsi dell'arte" (Ivi). In quell'occasione espositiva, le Civiche Raccolte del Comune di Milano acquistano un disegno colorato di Maccari "Il gendarme", opera pungente che rimarca i soggetti prediletti dall'artista toscano. Attraverso un'espressività sintetica e con stilemi popolareschi, il gendarme è descritto come un colorato e grottesco organismo vivente, un comico personaggio che digerisce piccoli e scalpitanti esseri all'interno del proprio ventre. Un'immagine che con mordente ironia mette a nudo la bruttezza, la cattiveria e la vanità del personaggio rappresentato. Sul verso del foglio è presente una scarna figura abbozzata con veloci pennellate di acquerello colorato.

CONSERVAZIONE

STATO DI CONSERVAZIONE

Data: 2018

Stato di conservazione: mediocre

Fonte: osservazione diretta

CONDIZIONE GIURIDICA E VINCOLI

CONDIZIONE GIURIDICA

Indicazione generica: proprietà Ente pubblico territoriale

Indicazione specifica: Comune di Milano

Indirizzo: Piazza della Scala, 2 - 20121 Milano

ACQUISIZIONE

Tipo acquisizione: acquisto

Nome: Biennale - Venezia

Data acquisizione: 1960

Luogo acquisizione: Venezia

Note: fonte: caricoBert. 3455

FONTI E DOCUMENTI DI RIFERIMENTO

DOCUMENTAZIONE FOTOGRAFICA [1 / 5]

Genere: documentazione esistente

Tipo: negativo b/n

Codice identificativo: CRGD

DOCUMENTAZIONE FOTOGRAFICA [2 / 5]

Genere: documentazione esistente

Tipo: diapositiva colore

Codice identificativo: CRGD

DOCUMENTAZIONE FOTOGRAFICA [3 / 5]

Codice univoco della risorsa: SC_D_4y010-25369_IMG-0000555408

Genere: documentazione allegata

Tipo: fotografia digitale colore

Autore: Officina dell'Immagine, Luca Postini

Data: 2018/00/00

Codice identificativo: 4y010-25369_2

Note: Postini2018

Collocazione del file nell'archivio locale: AG

Nome del file originale: AG_169 recto_K02.jpg

DOCUMENTAZIONE FOTOGRAFICA [4 / 5]

Codice univoco della risorsa: SC_D_4y010-25369_IMG-0000555409

Genere: documentazione allegata

Tipo: matrice digitale colore

Codice identificativo: CRGDI50280067

Note
192^portfolio^10x12 nuclei vari (scan 100 non pertinente a GD)_da fotocolor 10x12/ SUP:
PCD_500000005028_Img0067.pcd/ SUP: CD_CD19JPG_I50280067.jpg

Visibilità immagine: 1

Collocazione del file nell'archivio locale: AG

Nome del file originale: AG_169 Recto_K01.jpg

DOCUMENTAZIONE FOTOGRAFICA [5 / 5]

Codice univoco della risorsa: SC_D_4y010-25369_IMG-0000555410

Genere: documentazione allegata

Tipo: matrice digitale b/n

Codice identificativo: CRGDI13220098

Note
56^ProPhotoCD^AGGIUNTE_da neg. 10x12/ SUP: PCD_055532511322_Img0098.pcd/ SUP:
CD_CD03JPG_I13220098.jpg

Visibilità immagine: 1

Collocazione del file nell'archivio locale: AG

Nome del file originale: AG_169 Recto_BN01.jpg

FONTI E DOCUMENTI

Genere: documentazione esistente

Tipo: fascicolo

Denominazione: Numeri di inventario iconografico ante digitalizzazione

Data: 1999

Nome dell'archivio: CR Gabinetto dei Disegni, Documentazione storica

Posizione: 1991_1

Codice identificativo: CRGD1999_1

BIBLIOGRAFIA

Genere: bibliografia specifica

Autore: Urbani G.

Titolo libro o rivista: XXX Esposizione Biennale Internazionale d'Arte

Titolo contributo: Mino Maccari

Luogo di edizione: Venezia

Anno di edizione: 1960

Codice scheda bibliografia: 4y260-00049

V., pp., nn.: p. 28 n. 51

MOSTRE

Titolo: XXX Biennale Internazionale dell'Arte

Numero opera nel catalogo: n. 51

Luogo, sede espositiva, data: Venezia, Padiglione centrale, Sala II, 1960

COMPILAZIONE

COMPILAZIONE

Anno di redazione: 2018

Ente compilatore: Gabinetto dei Disegni

Nome: Mascellino, Bruno

Referente scientifico: Torelli, Ilaria Sandra

Funzionario responsabile: Torelli, Ilaria Sandra