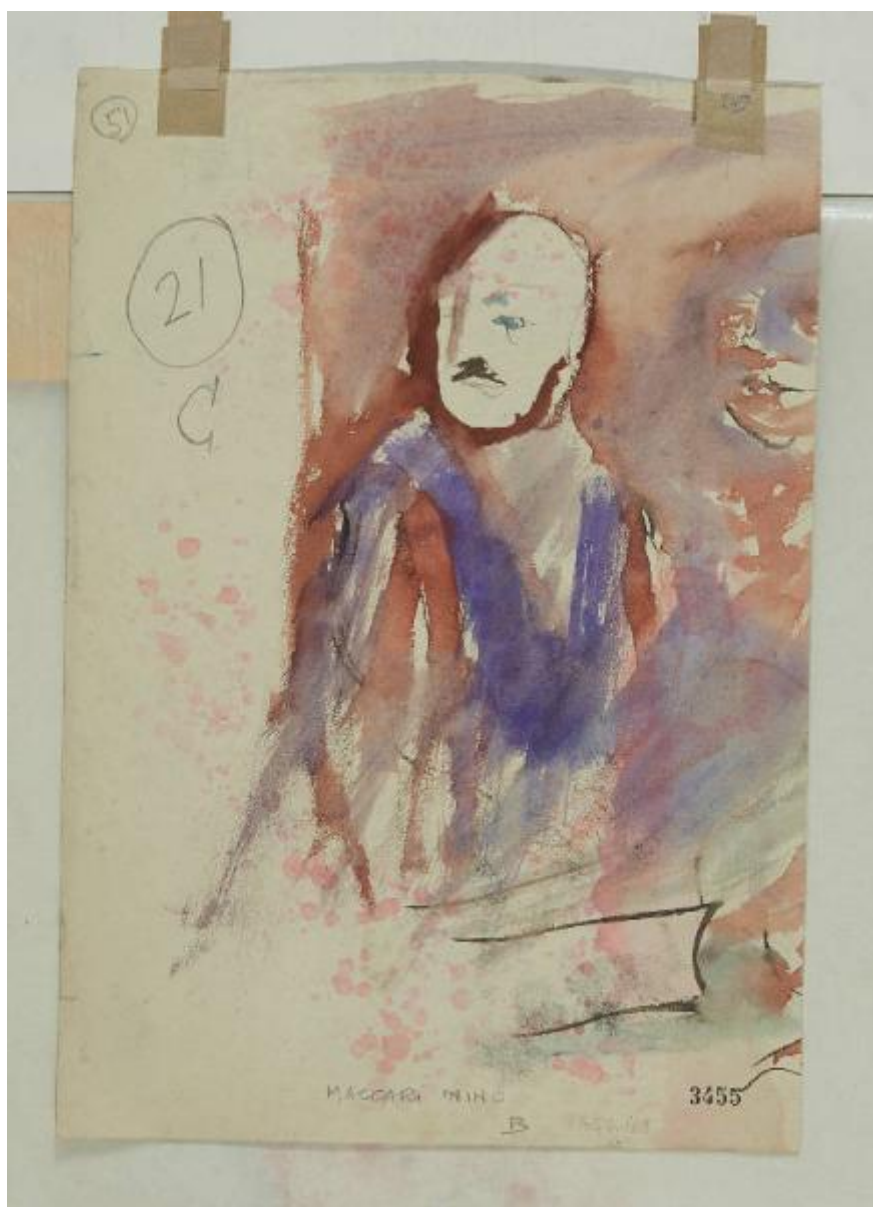


## Schizzo di figura

Maccari, Mino



Link risorsa: <https://www.lombardiabeniculturali.it/opere-arte/schede/4y010-25370/>

Scheda SIRBeC: <https://www.lombardiabeniculturali.it/opere-arte/schede-complete/4y010-25370/>

## CODICI

Unità operativa: 4y010

Numero scheda: 25370

Codice scheda: 4y010-25370

Tipo scheda: D

Livello ricerca: C

### CODICE UNIVOCO

Codice regione: 03

Numero catalogo generale: 02160526

Ente schedatore: R03/ Gabinetto dei Disegni

Ente competente: S27

## RELAZIONI

### STRUTTURA COMPLESSA

Livello: 2

Codice IDK della scheda madre: 4y170-00017

### RELAZIONI CON ALTRI BENI

Tipo relazione: correlazione

Tipo scheda: D

Codice IDK della scheda correlata: 4y010-25369

## OGGETTO

Categoria dell'oggetto: disegno

### OGGETTO

Definizione: disegno

Posizione: Verso

Disponibilità del bene: reale

Identificazione: Schizzo di figura

## LOCALIZZAZIONE GEOGRAFICO-AMMINISTRATIVA

## INDICAZIONE DEL CONTENITORE FISICO

Codice del contenitore fisico: 19

Categoria del contenitore fisico: architettura

## LOCALIZZAZIONE GEOGRAFICO-AMMINISTRATIVA ATTUALE

Stato: Italia

Regione: Lombardia

Provincia: MI

Nome provincia: Milano

Codice ISTAT comune: 015146

Comune: Milano

## COLLOCAZIONE SPECIFICA

Tipologia: castello

Denominazione: Castello Sforzesco - complesso

Indirizzo: Piazza Castello

Denominazione struttura conservativa - livello 1: Civiche Raccolte Grafiche e Fotografiche del Castello Sforzesco

Denominazione struttura conservativa - livello 2: Gabinetto dei Disegni

Tipologia struttura conservativa: museo

Altra denominazione [1 / 2]: Castello di Porta Giovia

Altra denominazione [2 / 2]: Castello di Porta Giovia

## DATI PATRIMONIALI E COLLEZIONI

### INVENTARIO

Denominazione: Inventario nucleo Aggiunte

Data: 1990-

Collocazione: CR GD MI

Numero: 169 Verso

Transcodifica del numero di inventario: N000169000002

## CRONOLOGIA

### CRONOLOGIA GENERICA

Secolo: sec. XX

## CRONOLOGIA SPECIFICA

Da: 1960

Validità: ante

A: 1960

Validità: ante

Motivazione cronologia: contesto

## DEFINIZIONE CULTURALE

### AUTORE

Nome di persona o ente: Maccari, Mino

Tipo intestazione: P

Dati anagrafici/Periodo di attività: 1898-1989

Codice scheda autore: 4y010-00599

Motivazione dell'attribuzione: inventario museale

## DATI TECNICI

### MATERIA E TECNICA

Materia: carta

Tecnica [1 / 2]: pastello

Tecnica [2 / 2]: acquerelli

### MISURE

Unità: mm

Altezza: 318

Larghezza: 223

Specifiche: formato B

## DATI ANALITICI

### DESCRIZIONE

Indicazioni sull'oggetto: tracce di pastello colorato, acquerello su carta

Indicazioni sul soggetto: Figure umane.

### ISCRIZIONI [1 / 5]

Tecnica di scrittura: a penna e inchiostro

Posizione: sul recto in basso a destra

Autore: Maccari, Mino

Trascrizione: Maccari

### **ISCRIZIONI [2 / 5]**

Tecnica di scrittura: a matita

Posizione: sul verso in alto a sinistra

Trascrizione: 21 / C

### **ISCRIZIONI [3 / 5]**

Tecnica di scrittura: a matita

Posizione: sul verso in basso al centro

Trascrizione: Macari Mino / B

### **ISCRIZIONI [4 / 5]**

Tecnica di scrittura: a matita

Posizione: sul verso in basso a destra

Trascrizione: AGG. 169

### **ISCRIZIONI [5 / 5]**

Tecnica di scrittura: a inchiostro

Posizione: sul verso in basso a destra

Trascrizione: 3455

Notizie storico-critiche

L'opera è costituita da un semplice schizzo grafico realizzato ad acquerello e pastello colorato. Fu acquistata dalle Civiche Raccolte della città di Milano alla Biennale di Venezia del 1960, esposizione nella quale venne esposta l'opera presente sul recto del foglio, insieme ad altri disegni dell'artista.

## **CONSERVAZIONE**

### **STATO DI CONSERVAZIONE**

Data: 2018

Stato di conservazione: mediocre

Fonte: osservazione diretta

## **CONDIZIONE GIURIDICA E VINCOLI**

### **CONDIZIONE GIURIDICA**

Indicazione generica: proprietà Ente pubblico territoriale

Indicazione specifica: Comune di Milano

Indirizzo: Piazza della Scala, 2 - 20121 Milano

### ACQUISIZIONE

Tipo acquisizione: acquisto

Nome: Biennale - Venezia

Data acquisizione: 1960

Luogo acquisizione: Venezia

Note: fonte: caricoBert. 3455

## FONTI E DOCUMENTI DI RIFERIMENTO

### DOCUMENTAZIONE FOTOGRAFICA [1 / 3]

Genere: documentazione esistente

Tipo: negativo b/n

Codice identificativo: CRGD

### DOCUMENTAZIONE FOTOGRAFICA [2 / 3]

Codice univoco della risorsa: SC\_D\_4y010-25370\_IMG-0000555411

Genere: documentazione allegata

Tipo: fotografia digitale colore

Autore: Officina dell'Immagine, Luca Postini

Data: 2018/00/00

Codice identificativo: 4y010-25370\_1

Note: Postini2018

Collocazione del file nell'archivio locale: AG

Nome del file originale: AG\_169 verso\_K01.jpg

### DOCUMENTAZIONE FOTOGRAFICA [3 / 3]

Codice univoco della risorsa: SC\_D\_4y010-25370\_IMG-0000555412

Genere: documentazione allegata

Tipo: matrice digitale b/n

Codice identificativo: CRGDI13220099

Note  
56^ProPhotoCD^AGGIUNTE\_da      neg.      10x12/      SUP:      PCD\_055532511322\_Img0099.pcd/      SUP:

CD\_CD03JPG\_I13220099.jpg

Visibilità immagine: 1

Collocazione del file nell'archivio locale: AG

Nome del file originale: AG\_169 Verso\_BN01.jpg

#### **FONTI E DOCUMENTI**

Genere: documentazione esistente

Tipo: fascicolo

Denominazione: Numeri di inventario iconografico ante digitalizzazione

Data: 1999

Nome dell'archivio: CR Gabinetto dei Disegni, Documentazione storica

Posizione: 1991\_1

Codice identificativo: CRGD1999\_1

#### **COMPILAZIONE**

##### **COMPILAZIONE**

Anno di redazione: 2018

Ente compilatore: Gabinetto dei Disegni

Nome: Mascellino, Bruno

Referente scientifico: Torelli, Ilaria Sandra

Funzionario responsabile: Torelli, Ilaria Sandra