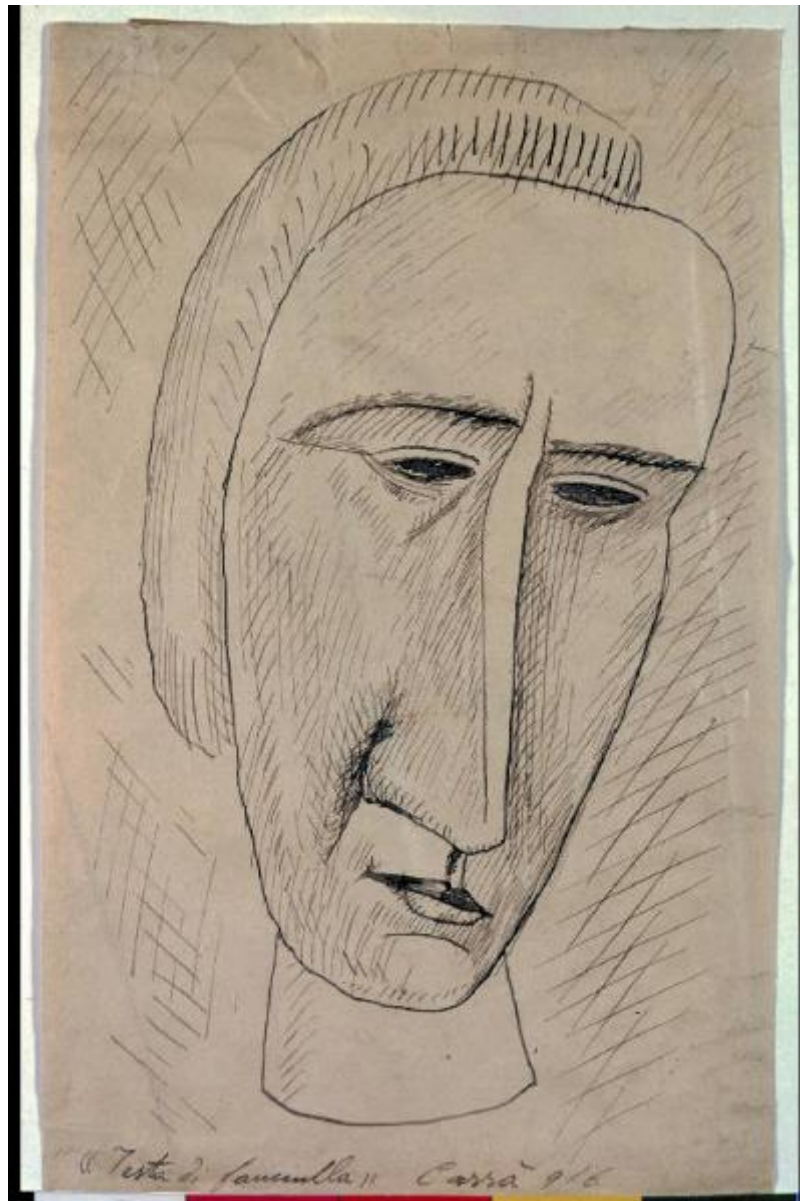


Testa di fanciulla II

Carrà , Carlo



Link risorsa: <https://www.lombardiabeniculturali.it/opere-arte/schede/4y010-25382/>

Scheda SIRBeC: <https://www.lombardiabeniculturali.it/opere-arte/schede-complete/4y010-25382/>

CODICI

Unità operativa: 4y010

Numero scheda: 25382

Codice scheda: 4y010-25382

Tipo scheda: D

Livello ricerca: I

CODICE UNIVOCO

Codice regione: 03

Numero catalogo generale: 02160529

Ente schedatore: R03/ Gabinetto dei Disegni

Ente competente: S27

OGGETTO

Categoria dell'oggetto: disegno

OGGETTO

Definizione: disegno

Disponibilità del bene: reale

Identificazione: Testa di fanciulla

Titolo: Testa di fanciulla II

LOCALIZZAZIONE GEOGRAFICO-AMMINISTRATIVA

INDICAZIONE DEL CONTENITORE FISICO

Codice del contenitore fisico: 19

Categoria del contenitore fisico: architettura

LOCALIZZAZIONE GEOGRAFICO-AMMINISTRATIVA ATTUALE

Stato: Italia

Regione: Lombardia

Provincia: MI

Nome provincia: Milano

Codice ISTAT comune: 015146

Comune: Milano

COLLOCAZIONE SPECIFICA

Tipologia: castello

Denominazione: Castello Sforzesco - complesso

Indirizzo: Piazza Castello

Denominazione struttura conservativa - livello 1: Civiche Raccolte Grafiche e Fotografiche del Castello Sforzesco

Denominazione struttura conservativa - livello 2: Gabinetto dei Disegni

Tipologia struttura conservativa: museo

Altra denominazione [1 / 2]: Castello di Porta Giovia

Altra denominazione [2 / 2]: Castello di Porta Giovia

DATI PATRIMONIALI E COLLEZIONI

INVENTARIO

Denominazione: Inventario nucleo Aggiunte

Data: 1990-

Collocazione: CR GD MI

Numero: 181

Transcodifica del numero di inventario: N000181000000

CRONOLOGIA

CRONOLOGIA GENERICA

Secolo: sec. XX

CRONOLOGIA SPECIFICA

Da: 1916

A: 1916

Motivazione cronologia: data

DEFINIZIONE CULTURALE

AUTORE

Nome di persona o ente: Carrà, Carlo

Tipo intestazione: P

Dati anagrafici/Periodo di attività: 1881-1966

Codice scheda autore: RL010-00567

Motivazione dell'attribuzione [1 / 2]: inventario museale

Motivazione dell'attribuzione [2 / 2]: firma

DATI TECNICI

MATERIA E TECNICA

Materia: carta

Tecnica: inchiostro a penna

MISURE

Unità: mm

Altezza: 304

Larghezza: 190

Specifiche: formato B

DATI ANALITICI

DESCRIZIONE

Indicazioni sull'oggetto: penna e inchiostro nero su carta bianca

Indicazioni sul soggetto: Figure umane: testa femminile.

ISCRIZIONI [1 / 3]

Lingua: ITA

Tecnica di scrittura: a inchiostro a penna

Posizione: sul recto in basso

Autore: Carrà, Carlo

Trascrizione: "Testa di fanciulla" Carrà 916

ISCRIZIONI [2 / 3]

Lingua: ITA

Tecnica di scrittura: a matita

Posizione: sul verso a sinistra

Autore: Petrosino (?)

Trascrizione: RESTITUITO DALLA QUESTURA IL GIORNO 9 DICEMBRE 1971 ORE 11. Petrosino (?)

ISCRIZIONI [3 / 3]

Tecnica di scrittura: a matita

Posizione: sul verso in alto

Trascrizione: AGG. 181

Notizie storico-critiche

Terminata l'intensa esperienza futurista, Carrà inizia a sviluppare una propria ricerca personale verso l' "antigrazioso" recuperando fisionomie chiuse e semplificate. I viaggi a Parigi del periodo, oltre a influenzarne l'operato, permettono al pittore di scoprire l'esistenza di quell'arte africana che tanta ispirazione dovette offrire agli artisti che orbitavano nella capitale francese. Il disegno del Castello Sforzesco "Testa di fanciulla", esposto probabilmente per la prima volta a Milano all'interno della Mostra personale del pittore futurista Carlo Carrà, ricalca quasi perfettamente un foglio pubblicato sulla rivista "La brigata", edito nel gennaio 1917 (Rovati 2011). Similitudini con il disegno si ritrovano, inoltre, in ulteriori studi sulle variazioni formali di teste muliebri, di giovani e fanciulle, di violinisti e boxeur, i quali sono caratterizzati da una simile struttura della forma e della composizione (Russoli, Carra 1977). Nel foglio del Castello, i lineamenti del volto della donna sono condotti con una semplicità estrema e rimarcano una visione arcaicizzante della fisionomia. Il chiaroscuro leggero, creato attraverso linee diagonali incrociate, attraverso un segno veloce dell'inchiostro scuro, fa emergere la bidimensionalità ellittica del volto e crea l'immagine di una maschera che affiora dal fondo.

CONSERVAZIONE

STATO DI CONSERVAZIONE

Data: 2018

Stato di conservazione: mediocre

Fonte: osservazione diretta

CONDIZIONE GIURIDICA E VINCOLI

CONDIZIONE GIURIDICA

Indicazione generica: proprietà Ente pubblico territoriale

Indicazione specifica: Comune di Milano

Indirizzo: Piazza della Scala, 2 - 20121 Milano

ACQUISIZIONE

Tipo acquisizione: acquisto

Nome: Carrà, Carlo

Data acquisizione: 1953

Luogo acquisizione: Milano

Note: fonte: CaricoBert. 2224: 7 settembre

FONTI E DOCUMENTI DI RIFERIMENTO

DOCUMENTAZIONE FOTOGRAFICA [1 / 4]

Genere: documentazione esistente

Tipo: negativo b/n

Codice identificativo: CRGD

DOCUMENTAZIONE FOTOGRAFICA [2 / 4]

Genere: documentazione esistente

Tipo: diapositiva colore

Codice identificativo: CRGD

DOCUMENTAZIONE FOTOGRAFICA [3 / 4]

Codice univoco della risorsa: SC_D_4y010-25382_IMG-0000555417

Genere: documentazione allegata

Tipo: matrice digitale colore

Data: 2006/00/00

Codice identificativo: CRGDI50280068

Note
192^portfolio^10x12 nuclei vari (scan 100 non pertinente a GD)_da fotocolor 10x12/ SUP:
PCD_50000005028_Img0068.pcd/ SUP: CD_CD19JPG_I50280068.jpg

Collocazione del file nell'archivio locale: AG

Nome del file originale: AG_181_K01.jpg

DOCUMENTAZIONE FOTOGRAFICA [4 / 4]

Codice univoco della risorsa: SC_D_4y010-25382_IMG-0000555418

Genere: documentazione allegata

Tipo: matrice digitale b/n

Codice identificativo: CRGDI13200003

Note
57^ProPhotoCD^AGGIUNTE_da neg. 10x12/ SUP: PCD_055532511320_Img0003.pcd/ SUP:
CD_CD03JPG_I13200003.jpg

Visibilità immagine: 1

Collocazione del file nell'archivio locale: AG

Nome del file originale: AG_181_BN01.jpg

FONTI E DOCUMENTI

Genere: documentazione esistente

Tipo: fascicolo

Denominazione: Numeri di inventario iconografico ante digitalizzazione

Data: 1999

Nome dell'archivio: CR Gabinetto dei Disegni, Documentazione storica

Posizione: 1991_1

Codice identificativo: CRGD1999_1

BIBLIOGRAFIA [1 / 5]

Genere: bibliografia specifica

Titolo libro o rivista: Mostra personale del pittore futurista Carlo Carrà

Luogo di edizione: Firenze

Anno di edizione: 1917

Codice scheda bibliografia: 4y240-00173

V., pp., nn.: pp. 117, 127 n. 71

BIBLIOGRAFIA [2 / 5]

Genere: bibliografia specifica

Autore: Russoli F./ Carrà M.

Titolo libro o rivista: Carrà disegni

Luogo di edizione: Bologna

Anno di edizione: 1977

Codice scheda bibliografia: 4y240-00172

V., pp., nn.: p. 62 n. 179 p. 199

V., tavv., figg.: fig. p. 178

BIBLIOGRAFIA [3 / 5]

Genere: bibliografia specifica

Autore: Camerlingo R.

Titolo libro o rivista: Carlo Carrà 1881-1966

Titolo contributo: I disegni

Luogo di edizione: Milano

Anno di edizione: 1994

Codice scheda bibliografia: 4y010-00206

V., pp., nn.: p. 481

V., tavv., figg.: fig.

BIBLIOGRAFIA [4 / 5]

Genere: bibliografia specifica

Autore: Pontiggia E.

Titolo libro o rivista: Carlo Carrà: i miei ricordi l'opera grafica 1922- 1964

Luogo di edizione: Milano

Anno di edizione: 2004

Codice scheda bibliografia: 4y240-00174

V., pp., nn.: p. 9

V., tavv., figg.: fig. 2

BIBLIOGRAFIA [5 / 5]

Genere: bibliografia specifica

Autore: Rovati F.

Titolo libro o rivista: Carrà tra futurismo e metafisica

Titolo contributo: La Mostra di Carrà alla Galleria Chini

Luogo di edizione: Milano

Anno di edizione: 2011

Codice scheda bibliografia: 4y240-00175

V., pp., nn.: pp. 110, 117, 127 n. 71

MOSTRE [1 / 2]

Titolo: Mostra personale del pittore futurista Carlo Carrà

Numero opera nel catalogo: n. 71

Luogo, sede espositiva, data: Milano, Galleria Paolo Chini, 18 dicembre 1917- 10 gennaio 1918

MOSTRE [2 / 2]

Titolo: Carlo Carrà 1881-1966

Luogo, sede espositiva, data: Roma, Galleria Nazionale Arte Moderna, 15 dicembre 1994 - 28 febbraio 1995

COMPILAZIONE

COMPILAZIONE

Anno di redazione: 2017

Ente compilatore: Gabinetto dei Disegni

Nome: Mascellino, Bruno

Referente scientifico: Rossi, Francesca

Funzionario responsabile: Rossi, Francesca