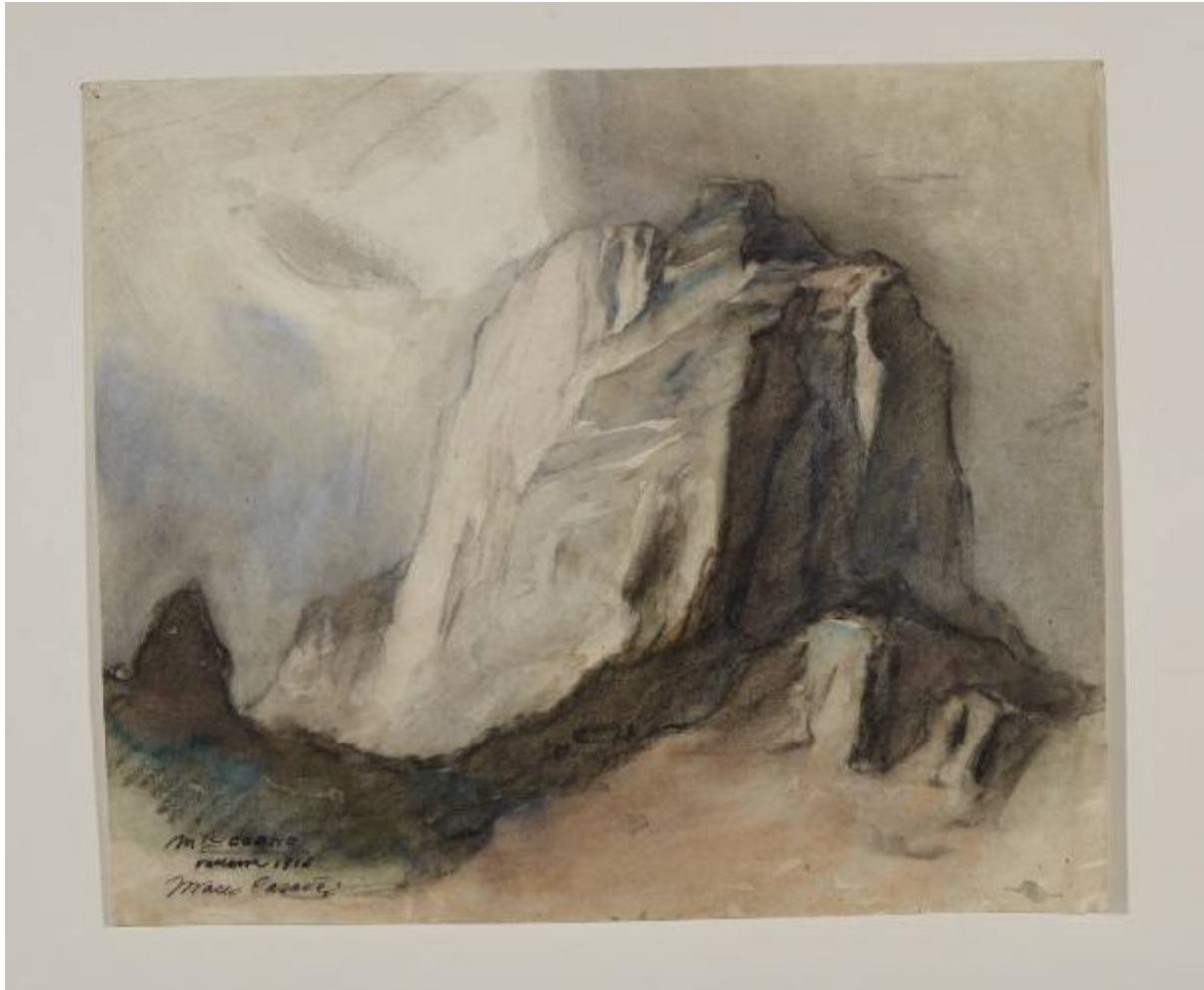


Monte Corno

Casadei, Maceo



Link risorsa: <https://www.lombardiabeniculturali.it/opere-arte/schede/4y010-25442/>

Scheda SIRBeC: <https://www.lombardiabeniculturali.it/opere-arte/schede-complete/4y010-25442/>

CODICI

Unità operativa: 4y010

Numero scheda: 25442

Codice scheda: 4y010-25442

Tipo scheda: D

Livello ricerca: C

CODICE UNIVOCO

Codice regione: 03

Numero catalogo generale: 02160544

Ente schedatore: R03/ Gabinetto dei Disegni

Ente competente: S27

OGGETTO

Categoria dell'oggetto: disegno

OGGETTO

Definizione: disegno

Disponibilità del bene: reale

Identificazione: Monte Corno

LOCALIZZAZIONE GEOGRAFICO-AMMINISTRATIVA

INDICAZIONE DEL CONTENITORE FISICO

Codice del contenitore fisico: 19

Categoria del contenitore fisico: architettura

LOCALIZZAZIONE GEOGRAFICO-AMMINISTRATIVA ATTUALE

Stato: Italia

Regione: Lombardia

Provincia: MI

Nome provincia: Milano

Codice ISTAT comune: 015146

Comune: Milano

COLLOCAZIONE SPECIFICA

Tipologia: castello

Denominazione: Castello Sforzesco - complesso

Indirizzo: Piazza Castello

Denominazione struttura conservativa - livello 1: Civiche Raccolte Grafiche e Fotografiche del Castello Sforzesco

Denominazione struttura conservativa - livello 2: Gabinetto dei Disegni

Tipologia struttura conservativa: museo

Altra denominazione [1 / 2]: Castello di Porta Giovia

Altra denominazione [2 / 2]: Castello di Porta Giovia

DATI PATRIMONIALI E COLLEZIONI

INVENTARIO [1 / 2]

Denominazione: Inventario nucleo Aggiunte

Data: 1990-

Collocazione: CR GD MI

Numero: 237

Transcodifica del numero di inventario: N000237000000

INVENTARIO [2 / 2]

Collocazione: CR GD MI

Numero: AG C43

CRONOLOGIA

CRONOLOGIA GENERICA

Secolo: sec. XX

CRONOLOGIA SPECIFICA

Da: 1918

A: 1918

Motivazione cronologia: contesto

DEFINIZIONE CULTURALE

AUTORE

Nome di persona o ente: Casadei, Maceo

Tipo intestazione: P

Dati anagrafici/Periodo di attività: 1899-1992

Codice scheda autore: 4y010-00231

Motivazione dell'attribuzione: inventario museale

DATI TECNICI

MATERIA E TECNICA

Materia: carta

Tecnica [1 / 3]: matita nera

Tecnica [2 / 3]: acquerello

Tecnica [3 / 3]: vernice

MISURE

Unità: mm

Altezza: 284

Larghezza: 339

Specifiche: formato C

DATI ANALITICI

DESCRIZIONE

Indicazioni sull'oggetto: matita nera, acquerello, vernice su carta bianca

Indicazioni sul soggetto: Veduta

ISCRIZIONI [1 / 3]

Tecnica di scrittura: a inchiostro nero

Posizione: sul verso in basso a sinistra

Autore: Casadei, Maceo

Trascrizione: Mte CORNO" Maceo Casadei

ISCRIZIONI [2 / 3]

Tecnica di scrittura: a inchiostro nero

Posizione: sul verso

Trascrizione: B[...]; al centro verso destra "Maceo Casadei / FORLI' / VIA TADOLINI 5

ISCRIZIONI [3 / 3]

Tecnica di scrittura: a matita

Posizione: sul verso in basso a destra

Trascrizione: AGG. 237

STEMMI, EMBLEMI, MARCHI

Classe di appartenenza: timbro

Qualificazione: amministrativo

Posizione: sul verso in basso a destra

Descrizione: RACCOLTA DELLA GRAFICA A. BERTARELLI N° di carico 4121

Notizie storico-critiche

Maceo Casadei si colloca all'interno delle diverse correnti artistiche del Novecento come una figura indipendente nel vasto panorama culturale del XX secolo. Il pittore forlivese dopo una prima formazione di stampo postimpressionista a Lione nel 1917 è costretto a tornare in Italia per combattere la Grande Guerra. In quell'anno viene arruolato come mitragliere reggimentale alla 211a Compagnia che guerreggiava in Trentino e dove tra i monti e le trincee non smise di dipingere e disegnare. "Pur nella condizioni di profonda solitudine morale, il giovane artista avrebbe saputo affrontare quella situazione di grave disagio conservando un proprio equilibrio e le libertà di fantasia. Anzi, essa non costituì un limite ma divenne pretesto per una non esaminate interpretazione di temi ingrati e amari" (G. Viroli, Maceo Casadei. Catalogo generale - I, Forlì 1998, p. 9).

All'interno delle raccolte del Gabinetto di Disegni del Castello Sforzesco si conservano del pittore forlivese un vasto numero di opere realizzate durante la Prima e la Seconda Guerra Mondiale. Datati al 1918 sono alcuni disegni (Invv. Agg. 69; 71; 230; 231; 233; 235, 236; 237; 238), donati dall'artista alle raccolte pubbliche nel 1964, insieme a un nucleo di altri sette disegni (invv. Agg. 239; 70; 228; 229; 234; 232; 68), eseguiti negli anni Quaranta, quando lavorava come fotografo e pittore documentarista per il "reparto guerra" dell'Istituto Nazionale Luce. La donazione di tali opere incrementò la raccolta di Maceo Casadei all'interno delle raccolte di grafica del Castello Sforzesco; nel 1942 infatti erano stati acquistati dal comune presso la Galleria Il Milione quindici fogli di guerra (invv. 1949/1 C 202/1 - 1949/15 C 202/15) esposti dalla galleria milanese alla fine del 1942.

I disegni eseguiti nel 1918 tra le Alpi del Veneto e del Trentino descrivono paesaggi rocciosi e montagne; in alcuni di essi capeggiano diverse case e baraccamenti o figure di bersaglieri. I disegni, realizzati attraverso veloci tratti di carboncino, matita o inchiostro nero sono caratterizzati da acquerellature di tonalità marroni e grigiastre che si contrappongono all'azzurro del cielo, attraverso variazioni cromatiche di grande intensità espressiva.

CONSERVAZIONE

STATO DI CONSERVAZIONE

Data: 2018

Stato di conservazione: discreto

Fonte: osservazione diretta

CONDIZIONE GIURIDICA E VINCOLI

CONDIZIONE GIURIDICA

Indicazione generica: proprietà Ente pubblico territoriale

Indicazione specifica: Comune di Milano

Indirizzo: Piazza della Scala, 2 - 20121 Milano

ACQUISIZIONE

Tipo acquisizione: donazione

Nome: Casadei, Maceo

Data acquisizione: 1964

Note: fonte: caricoBert. 4121

FONTI E DOCUMENTI DI RIFERIMENTO

DOCUMENTAZIONE FOTOGRAFICA [1 / 2]

Codice univoco della risorsa: SC_D_4y010-25442_IMG-0000555441

Genere: documentazione allegata

Tipo: fotografia digitale colore

Autore: Officina dell'Immagine, Luca Postini

Data: 2018/00/00

Codice identificativo: 4y010-25442_1

Note: Postini2018

Collocazione del file nell'archivio locale: AG

Nome del file originale: AG_237_K01.jpg

DOCUMENTAZIONE FOTOGRAFICA [2 / 2]

Codice univoco della risorsa: SC_D_4y010-25442_IMG-0000555442

Genere: documentazione allegata

Tipo: matrice digitale b/n

Codice identificativo: CRGDI22980001

Note
77^portfolio^microf da STRISCIA AG 31 A 54_da microfilm/ SUP: PCD_109732822298_Img0001.pcd/ SUP:
CD_CD08JPG_I22980001.jpg

Visibilità immagine: 1

Collocazione del file nell'archivio locale: AG

Nome del file originale: AG_237_BN01.jpg

FONTI E DOCUMENTI

Genere: documentazione esistente

Tipo: fascicolo

Denominazione: Numeri di inventario iconografico ante digitalizzazione

Data: 1999

Nome dell'archivio: CR Gabinetto dei Disegni, Documentazione storica

Posizione: 1991_1

Codice identificativo: CRGD1999_1

COMPILAZIONE

COMPILAZIONE

Anno di redazione: 2017

Ente compilatore: Gabinetto dei Disegni

Nome: Mascellino, Bruno

Referente scientifico: Rossi, Francesca

Funzionario responsabile: Rossi, Francesca