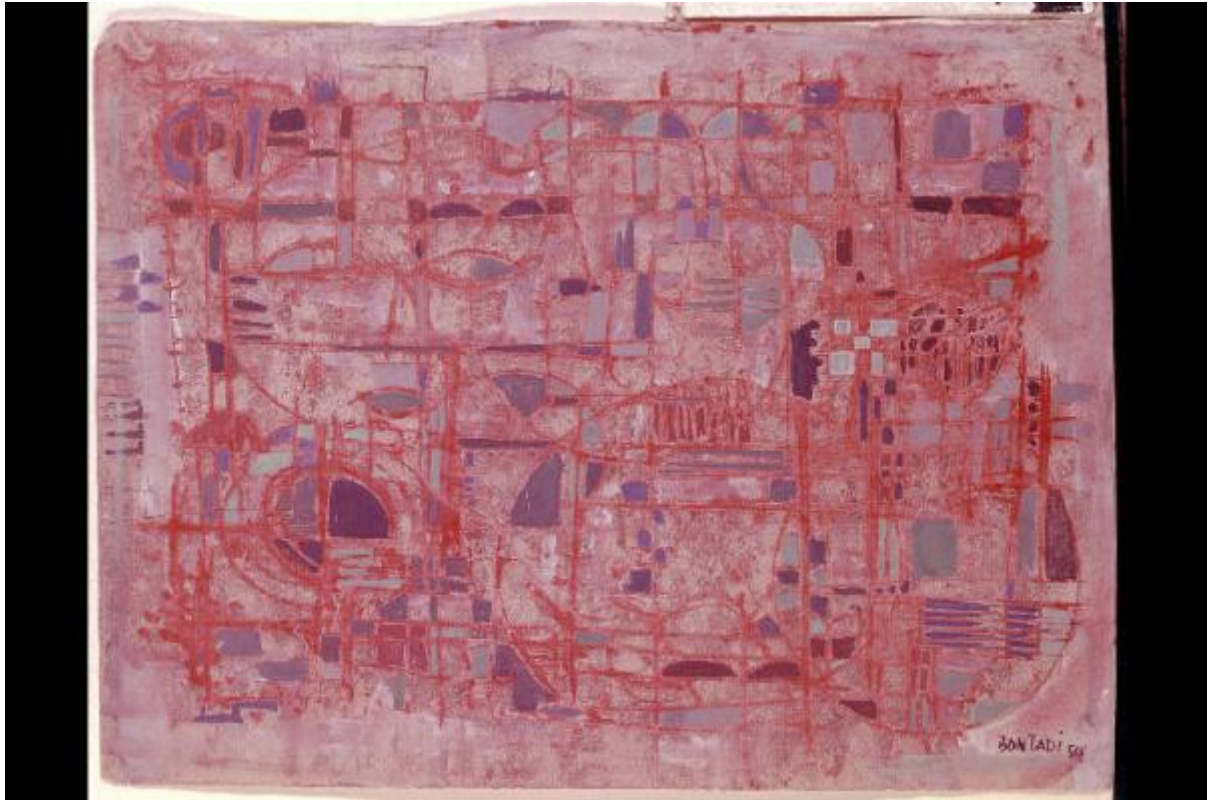


Composizione

Bontadi, Redento



Link risorsa: <https://www.lombardiabeniculturali.it/opere-arte/schede/4y010-25499/>

Scheda SIRBeC: <https://www.lombardiabeniculturali.it/opere-arte/schede-complete/4y010-25499/>

CODICI

Unità operativa: 4y010

Numero scheda: 25499

Codice scheda: 4y010-25499

Tipo scheda: D

Livello ricerca: C

CODICE UNIVOCO

Codice regione: 03

Numero catalogo generale: 02160555

Ente schedatore: R03/ Gabinetto dei Disegni

Ente competente: S27

OGGETTO

Categoria dell'oggetto: disegno

OGGETTO

Definizione: disegno

Disponibilità del bene: reale

Identificazione: Composizione

LOCALIZZAZIONE GEOGRAFICO-AMMINISTRATIVA

INDICAZIONE DEL CONTENITORE FISICO

Codice del contenitore fisico: 19

Categoria del contenitore fisico: architettura

LOCALIZZAZIONE GEOGRAFICO-AMMINISTRATIVA ATTUALE

Stato: Italia

Regione: Lombardia

Provincia: MI

Nome provincia: Milano

Codice ISTAT comune: 015146

Comune: Milano

COLLOCAZIONE SPECIFICA

Tipologia: castello

Denominazione: Castello Sforzesco - complesso

Indirizzo: Piazza Castello

Denominazione struttura conservativa - livello 1: Civiche Raccolte Grafiche e Fotografiche del Castello Sforzesco

Denominazione struttura conservativa - livello 2: Gabinetto dei Disegni

Tipologia struttura conservativa: museo

Altra denominazione [1 / 2]: Castello di Porta Giovia

Altra denominazione [2 / 2]: Castello di Porta Giovia

DATI PATRIMONIALI E COLLEZIONI

INVENTARIO [1 / 2]

Denominazione: Inventario nucleo Aggiunte

Data: 1990-

Collocazione: CR GD MI

Numero: 291

Transcodifica del numero di inventario: N000291000000

INVENTARIO [2 / 2]

Collocazione: CR GD MI

Numero: AG C19/1

CRONOLOGIA

CRONOLOGIA GENERICA

Secolo: sec. XX

CRONOLOGIA SPECIFICA

Da: 1954

A: 1954

Motivazione cronologia: data

DEFINIZIONE CULTURALE

AUTORE

Nome di persona o ente: Bontadi, Redento

Tipo intestazione: P

Dati anagrafici/Periodo di attività: notizie 1954

Codice scheda autore: 4y010-00142

Motivazione dell'attribuzione: inventario museale

DATI TECNICI

MATERIA E TECNICA

Materia: carta

Tecnica [1 / 3]: matita nera

Tecnica [2 / 3]: tempera

Tecnica [3 / 3]: acquerello

MISURE

Unità: mm

Altezza: 304

Larghezza: 397

Specifiche: formato C

DATI ANALITICI

DESCRIZIONE

Indicazioni sull'oggetto: matita nera, tempera, acquerello su carta

Indicazioni sul soggetto: Figure geometriche

ISCRIZIONI [1 / 5]

Tecnica di scrittura: a tempera

Posizione: sul recto in basso a destra

Autore: Bontadi, Redento

Trascrizione: BONTADI 54

ISCRIZIONI [2 / 5]

Tecnica di scrittura: a matita

Posizione: sul verso in alto a destra

Trascrizione: F /4

ISCRIZIONI [3 / 5]

Tecnica di scrittura: a inchiostro

Posizione: sul verso in basso a destra

Trascrizione: n. 2520

ISCRIZIONI [4 / 5]

Tecnica di scrittura: a matita

Posizione: sul verso in basso a destra

Trascrizione: "BONTADI / C - AGG - 291

ISCRIZIONI [5 / 5]

Tecnica di scrittura: a matita

Posizione: sul verso al centro

Trascrizione: 6971/7

STEMMI, EMBLEMI, MARCHI

Classe di appartenenza: timbro

Descrizione: GALLERIA DEL MILIONE / VIA BIGLI, 2, MILANO

Notizie storico-critiche

Scarse sono le notizie storico-artistiche che la critica ci ha lasciato sul pittore trentino Redento Bontadi. L'artista insegnò ad Amalfi e nel gennaio 1956, non più giovanissimo e sconosciuto dal grande pubblico, espose alla Galleria del Milione venti "composizioni" a tempera. Dal Bollettino numero 15 della galleria milanese, Bontadi è descritto come un pittore dalla grande preparazione culturale; egli attinge al "mondo plastico di Sironi, ma al contenuto drammatico di questi, sostituisce una certa cadenza lirica di Klee" (Tempere dei pittori Redento Bontadi, Giovanni Giuliani, Il Milione. Bollettino della Galleria del Milione, gennaio 1956 n. 15). Nel 1955 dalla Galleria del Milione si registra l'acquisto di un suo disegno a tempera, avente le stesse caratteristiche delle opere esposte l'anno successivo negli spazi della galleria e pubblicate sul bollettino sopra citato (cfr. Ivi). Nel foglio, firmato e datato "Bontadi 54", si osserva la volontà dell'artista di scomporre e ricomporre masse plastiche attraverso segni incisivi e colori tonali. In esso, inoltre, un insieme vorticoso di cerchi concentrici, idealmente intrecciati tra di loro e sovrapposti faticosamente come parti organiche di un tutto, portano l'osservatore all'interno di un mondo onirico e visionario.

CONSERVAZIONE

STATO DI CONSERVAZIONE

Data: 2018

Stato di conservazione: cattivo

Fonte: osservazione diretta

CONDIZIONE GIURIDICA E VINCOLI

CONDIZIONE GIURIDICA

Indicazione generica: proprietà Ente pubblico territoriale

Indicazione specifica: Comune di Milano

Indirizzo: Piazza della Scala, 2 - 20121 Milano

ACQUISIZIONE

Tipo acquisizione: acquisto

Nome: Galleria del Milione

Data acquisizione: 1955

Luogo acquisizione: Milano

Note: fonte: caricoBert. 2520

FONTI E DOCUMENTI DI RIFERIMENTO

DOCUMENTAZIONE FOTOGRAFICA [1 / 5]

Genere: documentazione esistente

Tipo: diapositiva colore

Codice identificativo: CRGD

DOCUMENTAZIONE FOTOGRAFICA [2 / 5]

Genere: documentazione esistente

Tipo: negativo b/n

Codice identificativo: CRGD

DOCUMENTAZIONE FOTOGRAFICA [3 / 5]

Codice univoco della risorsa: SC_D_4y010-25499_IMG-0000555451

Genere: documentazione allegata

Tipo: matrice digitale colore

Data: 2006/00/00

Codice identificativo: CRGDI50280069

Note
192^portfolio^10x12 nuclei vari (scan 100 non pertinente a GD)_da fotocolor 10x12/ SUP:
PCD_500000005028_Img0069.pcd/ SUP: CD_CD19JPG_I50280069.jpg

Collocazione del file nell'archivio locale: AG

Nome del file originale: AG_291_K01.jpg

DOCUMENTAZIONE FOTOGRAFICA [4 / 5]

Codice univoco della risorsa: SC_D_4y010-25499_IMG-0000555452

Genere: documentazione allegata

Tipo: matrice digitale b/n

Codice identificativo: CRGDI13200011

Note
57^ProPhotoCD^AGGIUNTE_da neg. 10x12/ SUP: PCD_055532511320_Img0011.pcd/ SUP:
CD_CD03JPG_I13200011.jpg

Visibilità immagine: 1

Collocazione del file nell'archivio locale: AG

Nome del file originale: AG_291_BN01.jpg

DOCUMENTAZIONE FOTOGRAFICA [5 / 5]

Codice univoco della risorsa: SC_D_4y010-25499_IMG-0000555453

Genere: documentazione allegata

Tipo: matrice digitale b/n

Codice identificativo: CRGDI23340089

Note
76^portfolio^microf da STRISCIA AG 12 A 30_da microfilm/ SUP: PCD_109732822334_Img0089.pcd/ SUP:
CD_CD09JPG_I23340089.jpg

Visibilità immagine: 1

Collocazione del file nell'archivio locale: AG

Nome del file originale: AG_291_BN02.jpg

FONTI E DOCUMENTI

Genere: documentazione esistente

Tipo: fascicolo

Denominazione: Numeri di inventario iconografico ante digitalizzazione

Data: 1999

Nome dell'archivio: CR Gabinetto dei Disegni, Documentazione storica

Posizione: 1991_1

Codice identificativo: CRGD1999_1

COMPILAZIONE

COMPILAZIONE

Anno di redazione: 2018

Ente compilatore: Gabinetto dei Disegni

Nome: Mascellino, Bruno

Referente scientifico: Torelli, Ilaria Sandra

Funzionario responsabile: Torelli, Ilaria Sandra