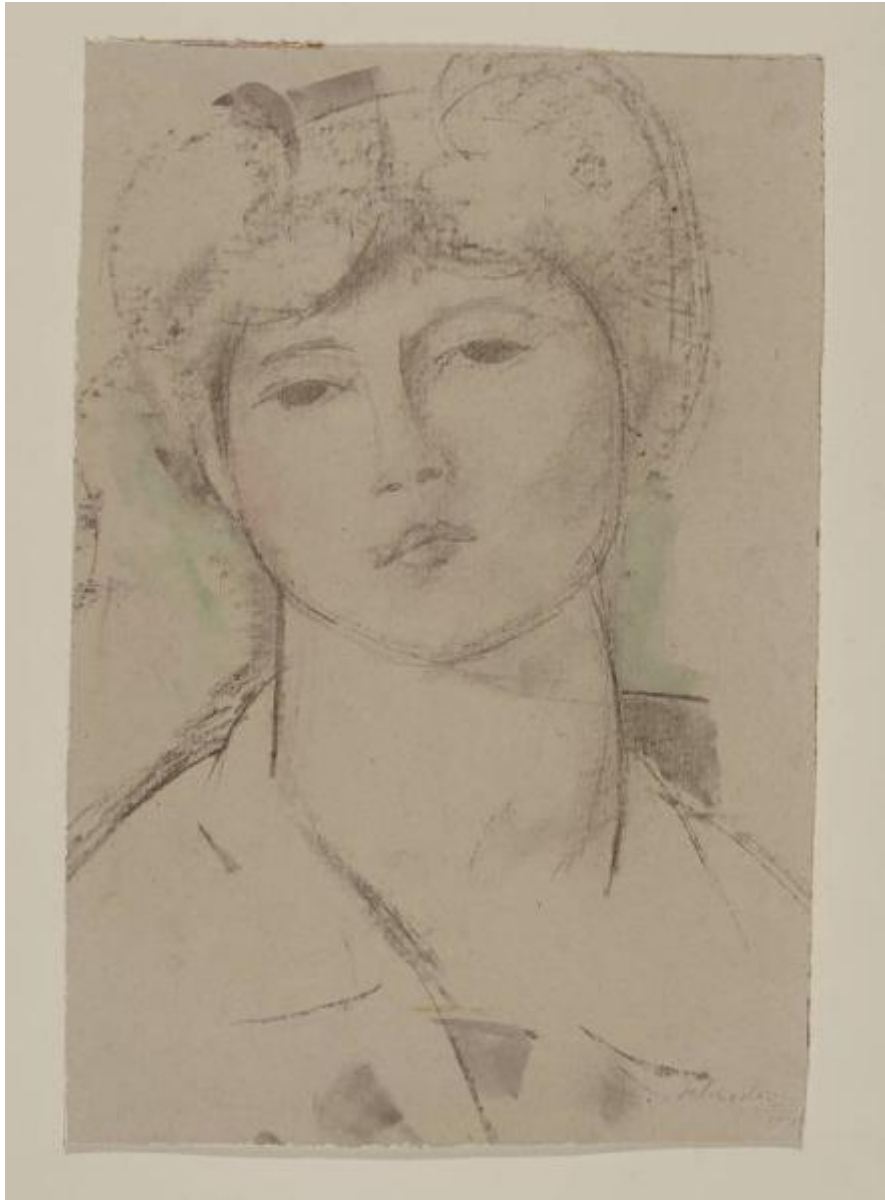


Volto di donna

Salvadori, Aldo



Link risorsa: <https://www.lombardiabeniculturali.it/opere-arte/schede/4y010-25515/>

Scheda SIRBeC: <https://www.lombardiabeniculturali.it/opere-arte/schede-complete/4y010-25515/>

CODICI

Unità operativa: 4y010

Numero scheda: 25515

Codice scheda: 4y010-25515

Tipo scheda: D

Livello ricerca: C

CODICE UNIVOCO

Codice regione: 03

Numero catalogo generale: 02160561

Ente schedatore: R03/ Gabinetto dei Disegni

Ente competente: S27

OGGETTO

Categoria dell'oggetto: disegno

OGGETTO

Definizione: disegno

Disponibilità del bene: reale

Identificazione: Volto di donna

LOCALIZZAZIONE GEOGRAFICO-AMMINISTRATIVA

INDICAZIONE DEL CONTENITORE FISICO

Codice del contenitore fisico: 19

Categoria del contenitore fisico: architettura

LOCALIZZAZIONE GEOGRAFICO-AMMINISTRATIVA ATTUALE

Stato: Italia

Regione: Lombardia

Provincia: MI

Nome provincia: Milano

Codice ISTAT comune: 015146

Comune: Milano

COLLOCAZIONE SPECIFICA

Tipologia: castello

Denominazione: Castello Sforzesco - complesso

Indirizzo: Piazza Castello

Denominazione struttura conservativa - livello 1: Civiche Raccolte Grafiche e Fotografiche del Castello Sforzesco

Denominazione struttura conservativa - livello 2: Gabinetto dei Disegni

Tipologia struttura conservativa: museo

DATI PATRIMONIALI E COLLEZIONI

INVENTARIO

Denominazione: Inventario nucleo Aggiunte

Data: 1990-

Collocazione: CR GD MI

Numero: 307

Transcodifica del numero di inventario: N000307000000

CRONOLOGIA

CRONOLOGIA GENERICA

Secolo: sec. XX

CRONOLOGIA SPECIFICA

Da: 1951

A: 1953

Motivazione cronologia: contesto

DEFINIZIONE CULTURALE

AUTORE

Nome di persona o ente: Salvadori, Aldo

Tipo intestazione: P

Dati anagrafici/Periodo di attività: 1905 - 2002

Codice scheda autore: RL010-01999

Motivazione dell'attribuzione: inventario museale

DATI TECNICI

MATERIA E TECNICA

Materia: carta

Tecnica [1 / 2]: matita

Tecnica [2 / 2]: acquerello

MISURE

Unità: mm

Altezza: 385

Larghezza: 262

Specifiche: formato C

DATI ANALITICI

DESCRIZIONE

Indicazioni sull'oggetto: matita e acquerello su carta

Indicazioni sul soggetto: Ritratti

ISCRIZIONI [1 / 4]

Tecnica di scrittura: a matita di grafite

Posizione: sul recto in basso a destra

Autore: Salvadori, Aldo

Trascrizione: Salvadori

ISCRIZIONI [2 / 4]

Tecnica di scrittura: a matita

Posizione: sul verso in basso a destra

Trascrizione: Aldo Salvadori / S.N. / C

ISCRIZIONI [3 / 4]

Tecnica di scrittura: a matita

Posizione: sul verso al centro

Trascrizione: n. 2035

ISCRIZIONI [4 / 4]

Tecnica di scrittura: a matita

Posizione: sul verso in basso a destra

Trascrizione: Agg. 307

Notizie storico-critiche

Di nascita milanese e formazione fiorentina, dal 1926 Aldo Salvadori soggiorna più volte a Parigi dove ha la possibilità di studiare i pittori moderni attraverso un'attenta osservazione delle opere di Manet, Renoir, Degas, Cézanne fino a Matisse e a Modigliani. L'applicazione costante alla pratica disegnativa gli consente, inoltre, di partecipare alla II Edizione Internazionale dell'Incisione Moderna di Firenze del 1927 e di prendere parte dal 1930 alla XVII Biennale di Venezia dove sarà invitato, per quasi tutte le edizioni successive, fino al 1963. Dall'esposizione lagunare nel 1954 - dove Salvadori espone cinque disegni - le Civiche Raccolte del Comune di Milano acquistano due fogli dell'artista (Invv. Agg. 307- 310), opere emblematiche del suo repertorio iconografico fatto di figure femminili descritte con discrezione ed eleganza. Nel "Volto di donna", visto frontalmente, lo stile personale e purissimo dell'autore torna a riprendere gli stilemi espressivi delle opere dei maestri conosciuti in Francia e, in particolare, delle figure di Modigliani, a cui si associa una plasticità figurativa tipicamente toscana. Il tratto di matita, che delimita i delicati lineamenti della donna, il suo dolce viso tondeggiante, gli occhi magnetici a mandorla tirati verso le tempie e la molle bocca a conchiglia, mostra, attraverso un segno continuo, l'espressione malinconica e incantata del suo volto.

CONSERVAZIONE

STATO DI CONSERVAZIONE

Data: 2018

Stato di conservazione: discreto

Fonte: osservazione diretta

CONDIZIONE GIURIDICA E VINCOLI

CONDIZIONE GIURIDICA

Indicazione generica: proprietà Ente pubblico territoriale

Indicazione specifica: Comune di Milano

Indirizzo: Piazza della Scala, 2 - 20121 Milano

ACQUISIZIONE

Tipo acquisizione: acquisto

Nome: Biennale - Venezia

Data acquisizione: 1955

Luogo acquisizione: Venezia

Note: fonte: caricoBert. 2430

FONTI E DOCUMENTI DI RIFERIMENTO

DOCUMENTAZIONE FOTOGRAFICA [1 / 4]

Genere: documentazione esistente

Tipo: negativo b/n

Codice identificativo: CRGD

DOCUMENTAZIONE FOTOGRAFICA [2 / 4]

Codice univoco della risorsa: SC_D_4y010-25515_IMG-0000555465

Genere: documentazione allegata

Tipo: fotografia digitale colore

Autore: Officina dell'Immagine, Luca Postini

Data: 2018/00/00

Codice identificativo: 4y010-25515_1

Note: Postini2018

Indirizzo web: X

Collocazione del file nell'archivio locale: AG

Nome del file originale: AG_307_K01.jpg

DOCUMENTAZIONE FOTOGRAFICA [3 / 4]

Codice univoco della risorsa: SC_D_4y010-25515_IMG-0000555466

Genere: documentazione allegata

Tipo: matrice digitale b/n

Codice identificativo: CRGDI13200020

Note
57^ProPhotoCD^AGGIUNTE_da neg. 10x12/ SUP: PCD_055532511320_Img0020.pcd/ SUP:
CD_CD03JPG_I13200020.jpg

Visibilità immagine: 1

Collocazione del file nell'archivio locale: AG

Nome del file originale: AG_307_BN01.jpg

DOCUMENTAZIONE FOTOGRAFICA [4 / 4]

Codice univoco della risorsa: SC_D_4y010-25515_IMG-0000555467

Genere: documentazione allegata

Tipo: matrice digitale b/n

Codice identificativo: CRGDI28520041

Note
117^portfolio^microf da rot 25 A 49 (Au A, B; Sc A; Piccio; Borzino; Durini B; Cagnoni; Diomira)_da microfilm/ SUP:
PCD_109632832852_Img0041.pcd/ SUP: CD_CD13JPG_I28520041.jpg

Visibilità immagine: 1

Collocazione del file nell'archivio locale: AG

Nome del file originale: AG_307_BN02.jpg

FONTI E DOCUMENTI

Genere: documentazione esistente

Tipo: fascicolo

Denominazione: Numeri di inventario iconografico ante digitalizzazione

Data: 1999

Nome dell'archivio: CR Gabinetto dei Disegni, Documentazione storica

Posizione: 1991_1

Codice identificativo: CRGD1999_1

BIBLIOGRAFIA

Titolo libro o rivista: La Biennale di Venezia : XVII. esposizione biennale internazionale d'arte

Luogo di edizione: Venezia

Anno di edizione: 1954

Codice scheda bibliografia: 4y260-00060

V., pp., nn.: p. 106 nn. 79, 80 (?)

MOSTRE

Titolo: XXVII Esposizione biennale internazionale d'arte di Venezia

Numero opera nel catalogo: nn. 79, 80 (?)

Luogo, sede espositiva, data: Venezia, Sala XII, 1954

COMPILAZIONE

COMPILAZIONE

Anno di redazione: 2018

Ente compilatore: Gabinetto dei Disegni

Nome: Mascellino, Bruno

Referente scientifico: Torelli, Ilaria Sandra

Funzionario responsabile: Torelli, Ilaria Sandra