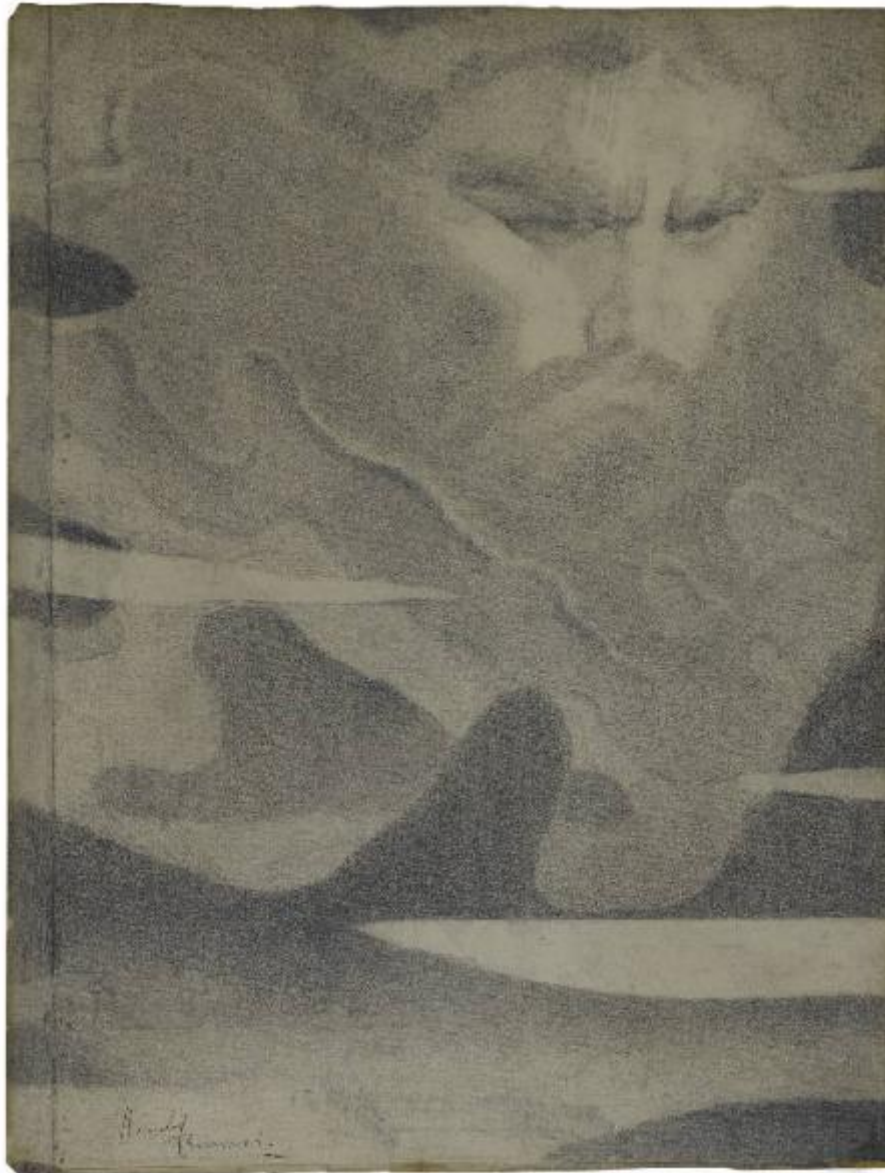


# Il creatore

## Romani, Romolo



Link risorsa: <https://www.lombardiabeniculturali.it/opere-arte/schede/4y010-25633/>

Scheda SIRBeC: <https://www.lombardiabeniculturali.it/opere-arte/schede-complete/4y010-25633/>

## **CODICI**

Unità operativa: 4y010

Numero scheda: 25633

Codice scheda: 4y010-25633

Tipo scheda: D

Livello ricerca: C

### **CODICE UNIVOCO**

Codice regione: 03

Numero catalogo generale: 02160585

Ente schedatore: R03/ Gabinetto dei Disegni

Ente competente: S27

## **OGGETTO**

Categoria dell'oggetto: disegno

### **OGGETTO**

Definizione: disegno

Disponibilità del bene: reale

Identificazione: Il creatore

## **LOCALIZZAZIONE GEOGRAFICO-AMMINISTRATIVA**

### **INDICAZIONE DEL CONTENITORE FISICO**

Codice del contenitore fisico: 19

Categoria del contenitore fisico: architettura

### **LOCALIZZAZIONE GEOGRAFICO-AMMINISTRATIVA ATTUALE**

Stato: Italia

Regione: Lombardia

Provincia: MI

Nome provincia: Milano

Codice ISTAT comune: 015146

Comune: Milano

## COLLOCAZIONE SPECIFICA

Tipologia: castello

Denominazione: Castello Sforzesco - complesso

Indirizzo: Piazza Castello

Denominazione struttura conservativa - livello 1: Civiche Raccolte Grafiche e Fotografiche del Castello Sforzesco

Denominazione struttura conservativa - livello 2: Gabinetto dei Disegni

Tipologia struttura conservativa: museo

Altra denominazione [1 / 2]: Castello di Porta Giovia

Altra denominazione [2 / 2]: Castello di Porta Giovia

## DATI PATRIMONIALI E COLLEZIONI

### INVENTARIO [1 / 2]

Denominazione: Inventario nucleo Aggiunte

Data: 1990-

Collocazione: CR GD MI

Numero: 417

Transcodifica del numero di inventario: N000417000000

### INVENTARIO [2 / 2]

Collocazione: CR GD MI

Numero: AG E35

## CRONOLOGIA

### CRONOLOGIA GENERICA

Secolo: sec. XX

### CRONOLOGIA SPECIFICA

Da: 1911

Validità: ca.

A: 1911

Validità: ca.

Motivazione cronologia: bibliografia

## DEFINIZIONE CULTURALE

### AUTORE

Nome di persona o ente: Romani, Romolo

Tipo intestazione: P

Dati anagrafici/Periodo di attività: 1884-1916

Codice scheda autore: ICCD0-08869

Motivazione dell'attribuzione: bibliografia

## DATI TECNICI

### MATERIA E TECNICA

Materia: cartoncino

Tecnica [1 / 2]: carta

Tecnica [2 / 2]: matita

### MISURE

Unità: mm

Altezza: 625

Larghezza: 480

Specifiche: formato E

## DATI ANALITICI

### DESCRIZIONE

Indicazioni sull'oggetto: matita su carta incollata su cartoncino

Indicazioni sul soggetto: Divinità: Dio.

### ISCRIZIONI

Tecnica di scrittura: a inchiostro di china

Posizione: sul recto in basso a sinistra

Autore: Romani, Romolo

Trascrizione: Romolo / Romani

### Notizie storico-critiche

L'immagine del Creatore è raffigurata come un'apparizione mistica tra le nubi. Il volto è circondato da linee ondulatorie e riflessi di luce che ne esaltano la scelleratezza dell'espressione. La monumentalità del Dio mostra impronte secessioniste che si combinano "con gli esiti della meditazione sul luminismo simbolista di Previati, per risolversi in un linguaggio di tensione psichica che sempre più si allontana dall'oggettivazione del reale" (Dallaj 1991). Il disegno è

caratterizzato da un'atmosfera spettrale e inquietante che si connota formalmente attraverso una luminosità bruscamente spezzata.

## CONSERVAZIONE

### STATO DI CONSERVAZIONE [1 / 2]

Data: 2017

Stato di conservazione: discreto

Fonte: osservazione diretta

### STATO DI CONSERVAZIONE [2 / 2]

Data: 2006

Stato di conservazione: mediocre

Indicazioni specifiche: foglio inserito in passepartout anacido

## CONDIZIONE GIURIDICA E VINCOLI

### CONDIZIONE GIURIDICA

Indicazione generica: proprietà Ente pubblico territoriale

Indicazione specifica: Comune di Milano

Indirizzo: Piazza della Scala, 2 - 20121 Milano

### ACQUISIZIONE

Tipo acquisizione: acquisto

Nome: Piazza, Carlo

Data acquisizione: 1963

Note: fonte: CaricoBert. 3995: 31 dicembre

## FONTI E DOCUMENTI DI RIFERIMENTO

### DOCUMENTAZIONE FOTOGRAFICA [1 / 3]

Genere: documentazione esistente

Tipo: negativo b/n

Collocazione: CAF

Codice identificativo: A 30899

### DOCUMENTAZIONE FOTOGRAFICA [2 / 3]

Codice univoco della risorsa: SC\_D\_4y010-25633\_IMG-0000555517

Genere: documentazione allegata

Tipo: fotografia digitale colore

Codice identificativo: 4y010-25633\_1

Note: Kcolor2017

Collocazione del file nell'archivio locale: AG

Nome del file originale: AG\_417\_K01.jpg

**DOCUMENTAZIONE FOTOGRAFICA [3 / 3]**

Codice univoco della risorsa: SC\_D\_4y010-25633\_IMG-0000555518

Genere: documentazione allegata

Tipo: matrice digitale b/n

Codice identificativo: CRGDI06500022

Note  
105^portfolio^microf da rot 1 A 24 (Sc E; Au E, F;AG varie); da rot 25 A 49 (Au A, B; Sc A; Piccio; Borzino; Durini B; Cagnoni; Diomira)\_da microfilm/ SUP: PCD\_109632830650\_img0022.pcd/ SUP: CD\_CD12JPG\_I06500022.jpg

Visibilità immagine: 1

Collocazione del file nell'archivio locale: AG

Nome del file originale: AG\_417\_BN01.jpg

**FONTI E DOCUMENTI [1 / 2]**

Genere: documentazione esistente

Tipo: fascicolo

Denominazione: Numeri di inventario iconografico ante digitalizzazione

Data: 1999

Nome dell'archivio: CR Gabinetto dei Disegni, Documentazione storica

Posizione: 1991\_1

Codice identificativo: CRGD1999\_1

**FONTI E DOCUMENTI [2 / 2]**

Codice univoco della risorsa: SC\_D\_4y010-25633\_FNT-0000094305

Genere: documentazione allegata

Tipo: cartellino

Data: sec. XX

Nome dell'archivio: CR Gabinetto dei Disegni, IMG\_Documentazione\_Conservazione

Posizione: AGG0417cartellini

Codice identificativo: CRGDAGG0417cartellini

Note: documentazione per inserimento in supporto anacido 2004-2005 (Allodi)

Collocazione del file nell'archivio locale: Conservazione

Nome del file originale: AGG0417cartellini.jpg

**BIBLIOGRAFIA [1 / 7]**

Genere: bibliografia specifica

Autore: Nicodemi G.

Titolo libro o rivista: Romolo Romani

Luogo di edizione: Como

Anno di edizione: 1967

Codice scheda bibliografia: 4y240-00036

V., pp., nn.: p. 137 n. 48

**BIBLIOGRAFIA [2 / 7]**

Genere: bibliografia specifica

Autore: Anzani G.

Titolo libro o rivista: Storia dell'Arte

Titolo contributo: Per una revisione critica di Romolo Romani

Luogo di edizione: Roma

Anno di edizione: 1978

Codice scheda bibliografia: 4y240-00040

V., pp., nn.: p. 174 n. 43

**BIBLIOGRAFIA [3 / 7]**

Genere: bibliografia specifica

Autore: Thea P.

Titolo libro o rivista: Nuove Tendenze. Milano e l'altro futurismo

Titolo contributo: Romolo Romani

Luogo di edizione: Milano

Anno di edizione: 1980

Codice scheda bibliografia: 4y240-00039

V., pp., nn.: pp. 120, 125

V., tavv., figg.: fig. 238

**BIBLIOGRAFIA [4 / 7]**

Genere: bibliografia specifica

Autore: Evangelisti S.

Titolo libro o rivista: Romolo Romani

Titolo contributo: Schede

Luogo di edizione: Milano

Anno di edizione: 1982

Codice scheda bibliografia: 4y040-00472

V., pp., nn.: pp. 122, 180 n. 78

V., tavv., figg.: fig. 78

**BIBLIOGRAFIA [5 / 7]**

Genere: bibliografia specifica

Autore: Lucchesi Raghi E./ Stradiotti R.

Titolo libro o rivista: Brescia postromantica e liberty 1880-1915

Titolo contributo: Schede

Luogo di edizione: Brescia

Anno di edizione: 1985

Codice scheda bibliografia: 4y240-00042

V., pp., nn.: p. 273

**BIBLIOGRAFIA [6 / 7]**

Genere: bibliografia specifica

Autore: Dallaj A.

Titolo libro o rivista: Da Modigliani a Fontana. Disegno italiano del XX secolo nelle Civiche Raccolte d'Arte di Milano

Titolo contributo: Catalogo delle opere

Luogo di edizione: Milano

Anno di edizione: 1991

Codice scheda bibliografia: 4y040-00107

V., pp., nn.: p. 173 n. 21

V., tavv., figg.: p. 82 fig. 21

**BIBLIOGRAFIA [7 / 7]**

Genere: bibliografia specifica



Autore: Garberi M.

Titolo libro o rivista: Da Modigliani a Fontana. Disegno italiano del XX secolo nelle Civiche Raccolte d'Arte di Milano

Titolo contributo: Da Modigliani a Fontana. Disegno italiano del XX secolo nelle Civiche Raccolte d'Arte di Milano

Luogo di edizione: Milano

Anno di edizione: 1991

Codice scheda bibliografia: 4y140-00004

V., pp., nn.: p. 9 nota 23

### **MOSTRE [1 / 3]**

Titolo: Nuove tendenze: Milano e l'altro Futurismo

Numero opera nel catalogo: n. 238

Luogo, sede espositiva, data: Milano, Padiglione dell'Arte Contemporanea, gennaio - marzo 1980

### **MOSTRE [2 / 3]**

Titolo: Romolo Romani

Numero opera nel catalogo: n. 78

Luogo, sede espositiva, data [1 / 2]: Brescia, Chiesa Santa Giulia, 18 giugno - 15 settembre 1982

Luogo, sede espositiva, data [2 / 2]

Milano, Società per le Belle Arti ed Esposizione Permanente, 16 settembre - 17 ottobre 1982

### **MOSTRE [3 / 3]**

Titolo: Da Modigliani a Fontana. Disegno italiano del XX secolo nelle Civiche Raccolte d'Arte di Milano

Numero opera nel catalogo: n. 21

Luogo, sede espositiva, data: Milano, Padiglione di Arte Contemporanea, 3 ottobre - 8 dicembre 1991

## **COMPILAZIONE**

### **COMPILAZIONE**

Anno di redazione: 2017

Ente compilatore: Gabinetto dei Disegni

Nome: Mascellino, Bruno

Referente scientifico: Rossi, Francesca

Funzionario responsabile: Rossi, Francesca

### **AGGIORNAMENTO-REVISIONE**

Anno di aggiornamento/revisione: 2018

Nome: Bergamo, Lucia

Ente compilatore: Gabinetto dei Disegni

Referente scientifico: Alberti, Alessia

Funzionario responsabile: Alberti, Alessia