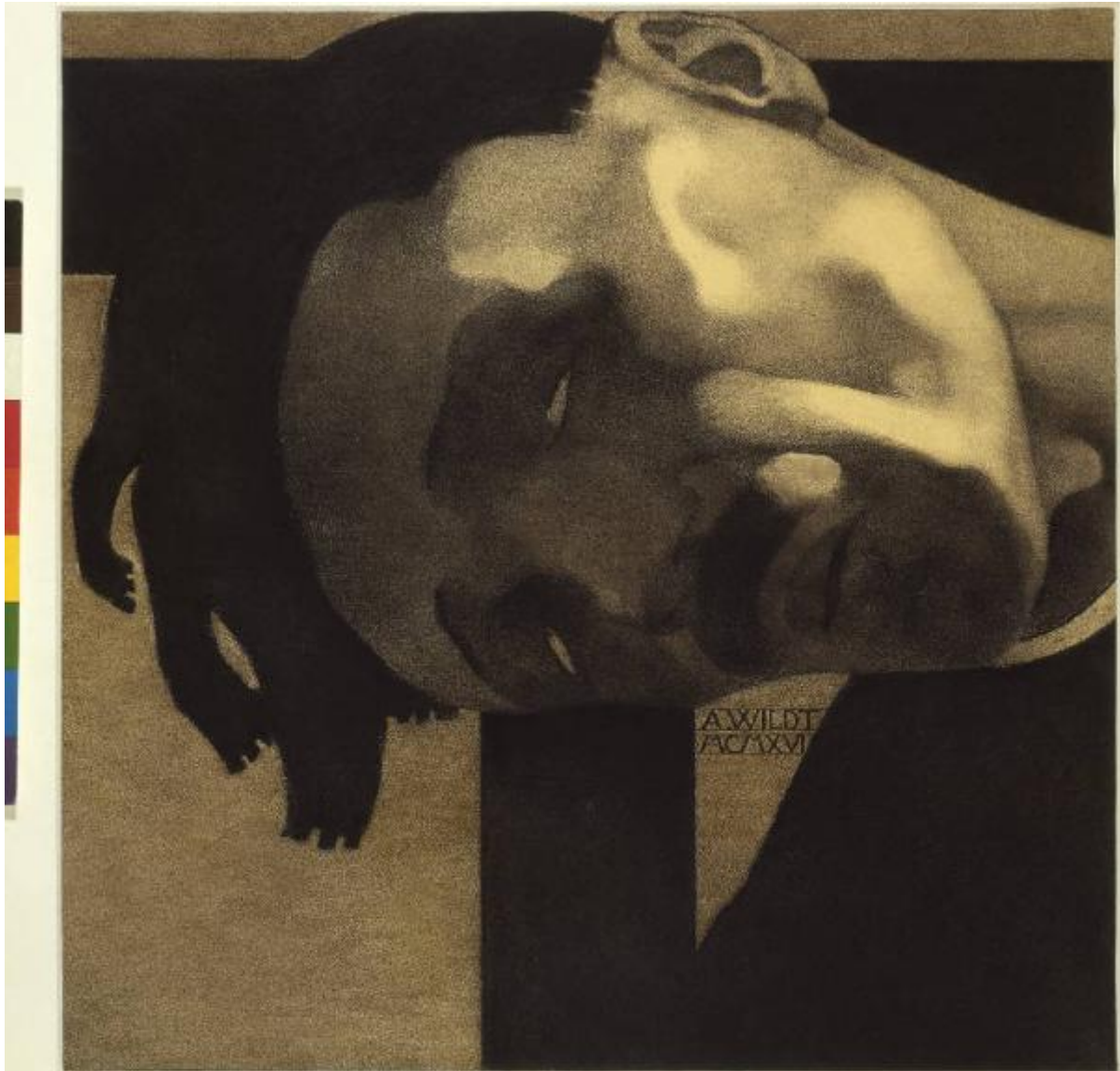


Autoritratto

Wildt, Adolfo



Link risorsa: <https://www.lombardiabenculturali.it/opere-arte/schede/4y010-25642/>

Scheda SIRBeC: <https://www.lombardiabenculturali.it/opere-arte/schede-complete/4y010-25642/>

CODICI

Unità operativa: 4y010

Numero scheda: 25642

Codice scheda: 4y010-25642

Tipo scheda: D

Livello ricerca: C

CODICE UNIVOCO

Codice regione: 03

Numero catalogo generale: 02160587

Ente schedatore: R03/ Gabinetto dei Disegni

Ente competente: S27

OGGETTO

Categoria dell'oggetto: disegno

OGGETTO

Definizione: disegno

Disponibilità del bene: reale

Identificazione: Autoritratto

LOCALIZZAZIONE GEOGRAFICO-AMMINISTRATIVA

INDICAZIONE DEL CONTENITORE FISICO

Codice del contenitore fisico: 19

Categoria del contenitore fisico: architettura

LOCALIZZAZIONE GEOGRAFICO-AMMINISTRATIVA ATTUALE

Stato: Italia

Regione: Lombardia

Provincia: MI

Nome provincia: Milano

Codice ISTAT comune: 015146

Comune: Milano

COLLOCAZIONE SPECIFICA

Tipologia: castello

Denominazione: Castello Sforzesco - complesso

Indirizzo: Piazza Castello

Denominazione struttura conservativa - livello 1: Civiche Raccolte Grafiche e Fotografiche del Castello Sforzesco

Denominazione struttura conservativa - livello 2: Gabinetto dei Disegni

Tipologia struttura conservativa: museo

DATI PATRIMONIALI E COLLEZIONI

INVENTARIO [1 / 3]

Denominazione: Inventario nucleo Aggiunte

Data: 1990-

Collocazione: CR GD MI

Numero: 426

Transcodifica del numero di inventario: N000426000000

INVENTARIO [2 / 3]

Denominazione: Inventario GAM

Numero: GAM 1905

INVENTARIO [3 / 3]

Collocazione: CR GD MI

Numero: AG E45

STIMA [1 / 2]

STIMA [2 / 2]

COLLEZIONI

Denominazione: Galleria d'Arte Moderna, Milano

Numero inventario bene nella collezione: 1905

CRONOLOGIA

CRONOLOGIA GENERICA

Secolo: sec. XX

CRONOLOGIA SPECIFICA

Da: 1916

A: 1916

Motivazione cronologia: data

DEFINIZIONE CULTURALE

AUTORE

Nome di persona o ente: Wildt, Adolfo

Tipo intestazione: P

Dati anagrafici/Periodo di attività: 1868-1931

Codice scheda autore: ICCD0-10471

Motivazione dell'attribuzione [1 / 2]: bibliografia

Motivazione dell'attribuzione [2 / 2]: firma

DATI TECNICI

MATERIA E TECNICA

Materia: carta

Tecnica [1 / 3]: cartone

Tecnica [2 / 3]: matita

Tecnica [3 / 3]: carboncino

MISURE

Unità: mm

Altezza: 640

Larghezza: 640

Specifiche: formato E (irregolare)

DATI ANALITICI

DESCRIZIONE

Indicazioni sull'oggetto: matita e carboncino su carta incollata su cartoncino

Indicazioni sul soggetto: Ritratti: autoritratto.

ISCRIZIONI [1 / 2]

Tecnica di scrittura: a carboncino

Posizione: sul recto entro la composizione

Autore: Wildt, Adolfo

Trascrizione: WILDT / MCMXVI

ISCRIZIONI [2 / 2]

Tecnica di scrittura: a inchiostro

Posizione: sul verso

Trascrizione

Adolfo Wildt / Autoritratto / (dono Cav. Giuseppe Chierichetti; / 1920) / n. 1905 Gall. Arte Moderna /" Agg. E45

Notizie storico-critiche

Nel 1918 in occasione della Mostra del Salvadanaio all'interno della Galleria Pesaro di Milano, Adolfo Wildt conobbe Giuseppe Chierichetti, colto collezionista e facoltoso industriale, divenuto successivamente uno dei suoi maggiori committenti e che nel 1920 donerà l'Autoritratto dell'artista alle collezioni pubbliche milanesi. Il disegno datato "MCMXVI" è stato accostato dalla critica, per le forti affinità compositive e stilistiche e per il sottile equilibrio della tragica espressione, alla "Maschera del dolore", un ritratto in marmo eseguito nel 1909 al termine di tre anni di "incertezza e impotenza creativa" (Wildt. L'anima e la forma, 2012). Tale scultura, come il disegno, esprime in sé, un forte senso di dolore e tensione emotiva. Il volto è addossato su una superficie di marmo dorato sulla quale, come un epigrafe, è inciso il nome dell'artista affiancato da tre croci, elementi simbolici, riferimento ai tre anni di sofferenza vissuti dallo scultore. Le orbite scavate degli occhi e la bocca aperta ansimante, accentuano la sensazione di terrore e avvicinano la scultura a quella di età ellenistica, sebbene l'opera in questione sia mediata da suggestioni espressioniste di matrice nordica. Il tema del dolore che la maschera manifesta, si ripresenta anche nel foglio del 1916, con cui condivide diversi elementi, tra cui l'evidente alterazione della fisionomia, quasi si trattasse di diverse trasposizioni dei medesimi concetti. L'artista si raffigura nell'immagine come un Cristo sofferente durante la passione, con il capo chino, e gli occhi socchiusi, addossato a una croce che si staglia sullo sfondo. Wildt utilizza il carboncino modulando il tono del chiaroscuro come fosse uno dei suoi rilievi in marmo, opere queste, così come nel caso della "Maschera" del 1909, spesso caratterizzate dalla presenza di soggetti emaciati, espressione di dolore, patimento e sofferenza.

CONSERVAZIONE

STATO DI CONSERVAZIONE [1 / 2]

Data: 2017

Stato di conservazione: discreto

Fonte: osservazione diretta

STATO DI CONSERVAZIONE [2 / 2]

Data: 2005

Stato di conservazione: discreto

Indicazioni specifiche: foglio inserito in passepartout anacido

CONDIZIONE GIURIDICA E VINCOLI

CONDIZIONE GIURIDICA

Indicazione generica: proprietà Ente pubblico territoriale

Indicazione specifica: Comune di Milano

Indirizzo: Piazza della Scala, 2 - 20121 Milano

ACQUISIZIONE

Tipo acquisizione: donazione

Nome: Chierichetti, Giuseppe

Data acquisizione: 1920

Note: fonte: prot.4316

FONTI E DOCUMENTI DI RIFERIMENTO

DOCUMENTAZIONE FOTOGRAFICA [1 / 2]

Codice univoco della risorsa: SC_D_4y010-25642_IMG-0000555522

Genere: documentazione allegata

Tipo: matrice digitale colore

Codice identificativo: A 34544

Note: fotocolor digitalizzato ex CAF

Collocazione del file nell'archivio locale: AG

Nome del file originale: AG_426_K01.jpg

DOCUMENTAZIONE FOTOGRAFICA [2 / 2]

Codice univoco della risorsa: SC_D_4y010-25642_IMG-0000555523

Genere: documentazione allegata

Tipo: matrice digitale b/n

Codice identificativo: CRGDI06500009

Note
105^portfolio^microf da rot 1 A 24 (Sc E; Au E, F;AG varie); da rot 25 A 49 (Au A, B; Sc A; Piccio; Borzino; Durini B; Cagnoni; Diomira)_da microfilm/ SUP: PCD_109632830650_Img0009.pcd/ SUP: CD_CD12JPG_I06500009.jpg

Visibilità immagine: 1

Collocazione del file nell'archivio locale: AG

Nome del file originale: AG_426_BN01.jpg

FONTI E DOCUMENTI [1 / 3]

Codice univoco della risorsa: SC_D_4y010-25642_FNT-0000094307

Genere: documentazione allegata

Tipo: scheda

Data: sec. XX

Nome dell'archivio: Schedario GAM/ Castello Sforzesco, Milano

Posizione: GAM 1905

Codice identificativo: GAM1905

Collocazione del file nell'archivio locale: GAM\Schedario\AGG. 426_GAM 1905

Nome del file originale: GAM 1905.pdf

FONTI E DOCUMENTI [2 / 3]

Genere: documentazione esistente

Tipo: fascicolo

Denominazione: Numeri di inventario iconografico ante digitalizzazione

Data: 1999

Nome dell'archivio: CR Gabinetto dei Disegni, Documentazione storica

Posizione: 1991_1

Codice identificativo: CRGD1999_1

FONTI E DOCUMENTI [3 / 3]

Codice univoco della risorsa: SC_D_4y010-25642_FNT-0000094309

Genere: documentazione allegata

Tipo: cartellino

Data: sec. XX

Nome dell'archivio: CR Gabinetto dei Disegni, IMG_Documentazione_Conservazione

Posizione: 00000019

Codice identificativo: CRGDfoto00000019

Note: documentazione per inserimento in supporto anacido 2005 (Allodi)

Collocazione del file nell'archivio locale: Conservazione

Nome del file originale: foto00000019.jpg

BIBLIOGRAFIA [1 / 9]

Genere: bibliografia specifica

Autore: Pica V.

Titolo libro o rivista: La Mostra dell'autoritratto alla Famiglia Artistica 1873-1916

Titolo contributo: Prefazione

Luogo di edizione: Milano

Anno di edizione: 1916

Codice scheda bibliografia: 4y240-00116

V., pp., nn.: p. 73

BIBLIOGRAFIA [2 / 9]

Genere: bibliografia specifica

Autore: Mola P.

Titolo libro o rivista: Adolfo Wildt: 1868-1931

Luogo di edizione: Milano

Anno di edizione: 1989

Codice scheda bibliografia: 4y010-00197

V., pp., nn.: p. 179 n. 65

V., tavv., figg.: fig. p. 113

BIBLIOGRAFIA [3 / 9]

Genere: bibliografia specifica

Autore: Mola P.

Titolo libro o rivista: Adolfo Wildt - 1868-1931. Ein italienischer bildhauer des symbolismus : Mathildenhöhe Darmstadt

Luogo di edizione: Darmstadt

Anno di edizione: 1990

Codice scheda bibliografia: 4y240-00115

V., pp., nn.: pp. 232-233

BIBLIOGRAFIA [4 / 9]

Genere: bibliografia specifica

Autore: Dallaj A.

Titolo libro o rivista: Da Modigliani a Fontana. Disegno italiano del XX secolo nelle Civiche Raccolte d'Arte di Milano

Titolo contributo: Catalogo delle opere

Luogo di edizione: Milano

Anno di edizione: 1991

Codice scheda bibliografia: 4y040-00107

V., pp., nn.: p. 176 n. 40

V., tavv., figg.: p. 100 fig. 40

BIBLIOGRAFIA [5 / 9]

Genere: bibliografia specifica

Autore: Garberi M.

Titolo libro o rivista: Da Modigliani a Fontana. Disegno italiano del XX secolo nelle Civiche Raccolte d'Arte di Milano

Titolo contributo: Da Modigliani a Fontana. Disegno italiano del XX secolo nelle Civiche Raccolte d'Arte di Milano

Luogo di edizione: Milano

Anno di edizione: 1991

Codice scheda bibliografia: 4y140-00004

V., pp., nn.: p. 9 nota 24

BIBLIOGRAFIA [6 / 9]

Genere: bibliografia specifica

Autore: Mola P.

Titolo libro o rivista: Adolfo Wildt. L'anima e le forme

Luogo di edizione: Cinisello Balsamo

Anno di edizione: 2012

Codice scheda bibliografia: 4y040-00433

V., pp., nn.: pp. 150, 267 n. 73

BIBLIOGRAFIA [7 / 9]

Genere: bibliografia specifica

Titolo libro o rivista: Adolfo Wildt (1868-1931), Le dernier symboliste

Luogo di edizione: Paris

Anno di edizione: 2015

Codice scheda bibliografia: 4y240-00117

V., pp., nn.: p. 75 n. 71

BIBLIOGRAFIA [8 / 9]

Genere: bibliografia specifica

Autore: Zatti P.

Titolo libro o rivista: Adolfo Wildt (1868-1931). L'ultimo simbolista

Luogo di edizione: Milano

Anno di edizione: 2015

Codice scheda bibliografia: 4y180-00002

V., pp., nn.: p. 99 n. 36

BIBLIOGRAFIA [9 / 9]

Genere: bibliografia specifica

Titolo libro o rivista: Novecento di carta

Titolo contributo: Regesto delle opere

Luogo di edizione: Milano

Anno di edizione: 2018

Codice scheda bibliografia: 4y180-00045

V., pp., nn.: p. 237 n. 51

V., tavv., figg.: p. 130 tav. 51

MOSTRE [1 / 8]

Titolo: La Mostra dell'autoritratto alla Famiglia Artistica 1873-1916

Luogo, sede espositiva, data: Milano, Famiglia Artistica, 1916

MOSTRE [2 / 8]

Titolo: Adolfo Wildt: 1868-1931

Numero opera nel catalogo: n. 65

Luogo, sede espositiva, data: Venezia, Galleria d'Arte Moderna di Ca' Pesaro, 8 dicembre 1989 - 4 marzo 1990

MOSTRE [3 / 8]

Titolo: Adolfo Wildt : Ein italienischer bildhauer des symbolismus

Luogo, sede espositiva, data: Darmstadt, Mathildenhöhe, 25 marzo - 17 giugno 1990

MOSTRE [4 / 8]

Titolo: Da Modigliani a Fontana. Disegno italiano del XX secolo nelle Civiche Raccolte d'Arte di Milano

Numero opera nel catalogo: n. 40

Luogo, sede espositiva, data: Milano, Padiglione di Arte Contemporanea, 3 ottobre - 8 dicembre 1991

MOSTRE [5 / 8]

Titolo: Wildt. L'anima e le forme

Numero opera nel catalogo: n. 73

Luogo, sede espositiva, data: Forlì, Musei San Donato, 28 gennaio - 17 giugno 2012

MOSTRE [6 / 8]

Titolo: Adolf Wildt. Le dernier symboliste

Numero opera nel catalogo: n. 71

Luogo, sede espositiva, data: Paris, Musée de l'Orangerie, 15 aprile - 13 luglio 2015

MOSTRE [7 / 8]

Titolo: L'ultimo simbolista

Numero opera nel catalogo: n. 36

Luogo, sede espositiva, data: Milano, Galleria d'Arte Moderna, 27 novembre 2015 - 16 febbraio 2016

MOSTRE [8 / 8]

Titolo: Novecento di carta

Numero opera nel catalogo: n. 51

Luogo, sede espositiva, data: Milano, Castello Sforzesco, Sale Viscontee, 23 marzo - 22 luglio 2018

COMPILAZIONE

COMPILAZIONE

Anno di redazione: 2017

Ente compilatore: Gabinetto dei Disegni

Nome: Mascellino, Bruno

Referente scientifico: Rossi, Francesca

Funzionario responsabile: Rossi, Francesca

AGGIORNAMENTO-REVISIONE

Anno di aggiornamento/revisione: 2018

Nome: Bergamo, Lucia

Ente compilatore: Gabinetto dei Disegni

Referente scientifico: Alberti, Alessia

Funzionario responsabile: Alberti, Alessia