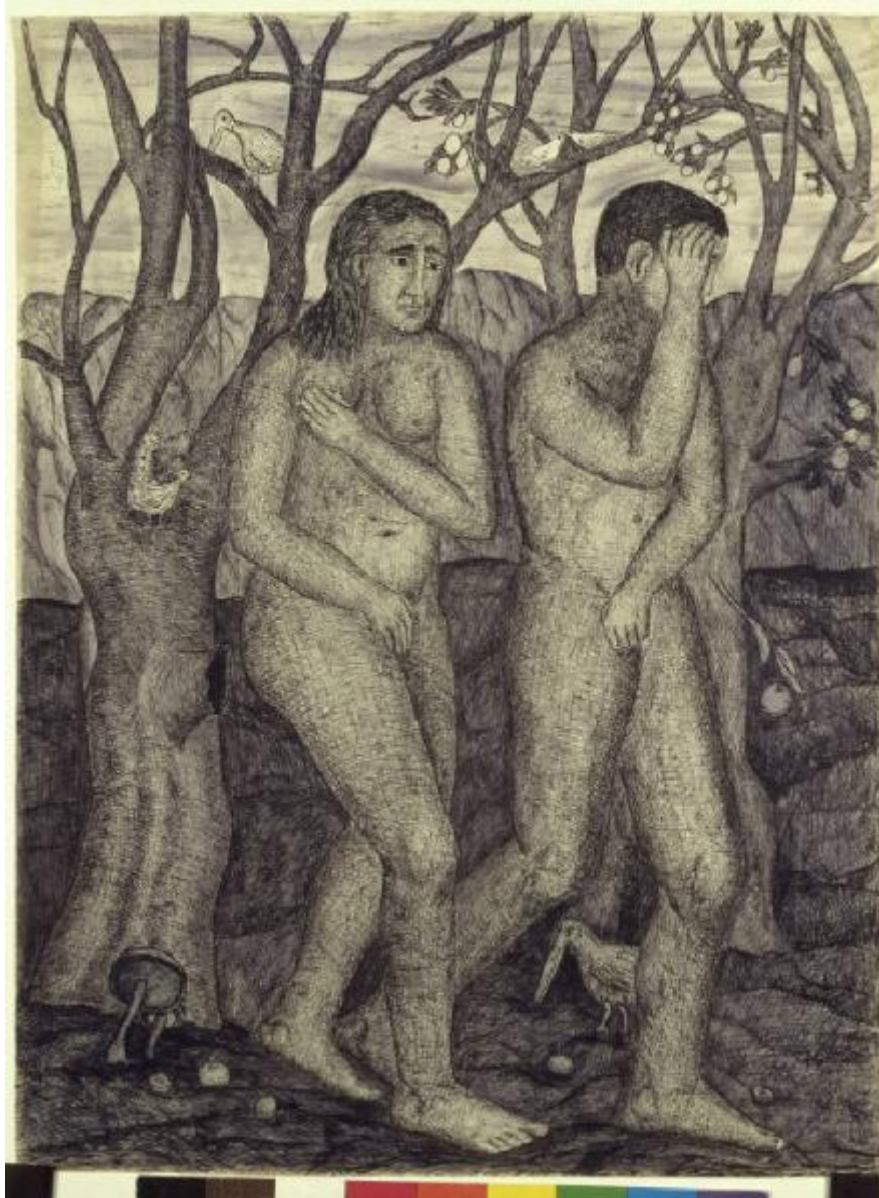


Adamo ed Eva Cacciati dal Paradiso

Tomea, Fiorenzo



Link risorsa: <https://www.lombardiabeniculturali.it/opere-arte/schede/4y010-25649/>

Scheda SIRBeC: <https://www.lombardiabeniculturali.it/opere-arte/schede-complete/4y010-25649/>

CODICI

Unità operativa: 4y010

Numero scheda: 25649

Codice scheda: 4y010-25649

Tipo scheda: D

Livello ricerca: C

CODICE UNIVOCO

Codice regione: 03

Numero catalogo generale: 02160591

Ente schedatore: R03/ Gabinetto dei Disegni

Ente competente: S27

OGGETTO

Categoria dell'oggetto: disegno

OGGETTO

Definizione: disegno

Disponibilità del bene: reale

Identificazione: Adamo ed Eva scacciati dal Paradiso terrestre

Titolo: Adamo ed Eva Cacciati dal Paradiso

LOCALIZZAZIONE GEOGRAFICO-AMMINISTRATIVA

INDICAZIONE DEL CONTENITORE FISICO

Codice del contenitore fisico: 19

Categoria del contenitore fisico: architettura

LOCALIZZAZIONE GEOGRAFICO-AMMINISTRATIVA ATTUALE

Stato: Italia

Regione: Lombardia

Provincia: MI

Nome provincia: Milano

Codice ISTAT comune: 015146

Comune: Milano

COLLOCAZIONE SPECIFICA

Tipologia: castello

Denominazione: Castello Sforzesco - complesso

Indirizzo: Piazza Castello

Denominazione struttura conservativa - livello 1: Civiche Raccolte Grafiche e Fotografiche del Castello Sforzesco

Denominazione struttura conservativa - livello 2: Gabinetto dei Disegni

Tipologia struttura conservativa: museo

Altra denominazione [1 / 2]: Castello di Porta Giovia

Altra denominazione [2 / 2]: Castello di Porta Giovia

DATI PATRIMONIALI E COLLEZIONI

INVENTARIO

Denominazione: Inventario nucleo Aggiunte

Data: 1990-

Collocazione: CR GD MI

Numero: 431

Transcodifica del numero di inventario: N000431000000

CRONOLOGIA

CRONOLOGIA GENERICA

Secolo: sec. XX

CRONOLOGIA SPECIFICA

Da: 1932

Validità: ca.

A: 1932

Validità: ca.

Motivazione cronologia: bibliografia

DEFINIZIONE CULTURALE

AUTORE

Nome di persona o ente: Tomea, Fiorenzo

Tipo intestazione: P

Dati anagrafici/Periodo di attività: 1910-1960

Codice scheda autore: RL010-02207

Motivazione dell'attribuzione [1 / 2]: bibliografia

Motivazione dell'attribuzione [2 / 2]: firma

DATI TECNICI

MATERIA E TECNICA

Materia: carta

Tecnica [1 / 2]: penna

Tecnica [2 / 2]: inchiostro

MISURE

Unità: mm

Altezza: 653

Larghezza: 487

Specifiche: formato E

DATI ANALITICI

DESCRIZIONE

Indicazioni sull'oggetto: penna a inchiostro e acquarellature di inchiostro su carta

Indicazioni sul soggetto: Personaggi religiosi

ISCRIZIONI [1 / 2]

Tecnica di scrittura: a matita

Posizione: sul recto in basso a destra

Autore: Tomea, Fiorenzo

Trascrizione: F. Tomea

ISCRIZIONI [2 / 2]

Tecnica di scrittura: a matita

Posizione: sul verso in basso a sinistra

Trascrizione: Agg: E 44 / 1

Notizie storico-critiche

Il disegno "Adamo ed Eva scacciati dal Paradiso terrestre" di Fiorenzo Tomea è stato donato alle Civiche Raccolte d'Arte nel 1970 da Alfonso Orombelli, insieme ad altre due opere dell'artista: "Nudo femminile di schiena" (inv. Agg. 378) e "Cena in Emmaus" (inv. Agg. 432). Tali fogli, pur risentendo fortemente dell'influenza di Garberi si ricongiungono alle ricerche figurative sviluppate da Tomea intorno agli anni Trenta (Dallaj 1991). Nell'Adamo ed Eva, all'interno di un paesaggio alpino "si alternano funghi e mele cadorine, mentre un pavone simile a una fagianella e altre specie di alati sono appollaiati tra i rami". Inoltre "all'iconografia tradizionale con l'angelo dalla spada fiammeggiante, l'artista sostituisce un'immagine dolorosamente bucolica" (Pottiggia 1998). La scena si focalizza sulle figure dei due soggetti principali, i quali, nascondendo vergognati le proprie nudità, avanzano nel giardino meditando tristemente sulla loro colpa. Esse non risultano aggredite da stilizzazioni formali, ma sono pervase da un affiorare di masse toniche realizzate con un fittissimo tratteggio nero. L'opera comunica un senso di meditazione amara e una visione del mondo angosciante e pessimista.

CONSERVAZIONE

STATO DI CONSERVAZIONE [1 / 2]

Data: 2018

Stato di conservazione: discreto

Fonte: osservazione diretta

STATO DI CONSERVAZIONE [2 / 2]

Data: 1991

Stato di conservazione: buono

CONDIZIONE GIURIDICA E VINCOLI

CONDIZIONE GIURIDICA

Indicazione generica: proprietà Ente pubblico territoriale

Indicazione specifica: Comune di Milano

Indirizzo: Piazza della Scala, 2 - 20121 Milano

ACQUISIZIONE

Tipo acquisizione: donazione

Nome: Orombelli, Alfonso

Data acquisizione: 1970

Note: fonte: carico 3822

FONTI E DOCUMENTI DI RIFERIMENTO

DOCUMENTAZIONE FOTOGRAFICA [1 / 3]

Genere: documentazione esistente

Tipo: negativo b/n

Collocazione: CAF

Codice identificativo: A34560

DOCUMENTAZIONE FOTOGRAFICA [2 / 3]

Codice univoco della risorsa: SC_D_4y010-25649_IMG-0000555536

Genere: documentazione allegata

Tipo: matrice digitale colore

Codice identificativo: CRGD41

Note: fotocolor digitalizzato ex CAF

Collocazione del file nell'archivio locale: AG

Nome del file originale: AG_431_K01.jpg

DOCUMENTAZIONE FOTOGRAFICA [3 / 3]

Codice univoco della risorsa: SC_D_4y010-25649_IMG-0000555537

Genere: documentazione allegata

Tipo: matrice digitale b/n

Codice identificativo: CRGDI50150017

Note
175^portfolio^Integrazione microfilm 2004 (fogli da 57 a 60)_da microfilm 2004/ SUP:
PCD_50000005015_Img0017.pcd/ SUP: CD_CD18JPG_I50150017.jpg

Visibilità immagine: 1

Collocazione del file nell'archivio locale: AG

Nome del file originale: AG_431_BN01.jpg

FONTI E DOCUMENTI

Genere: documentazione esistente

Tipo: fascicolo

Denominazione: Numeri di inventario iconografico ante digitalizzazione

Data: 1999

Nome dell'archivio: CR Gabinetto dei Disegni, Documentazione storica

Posizione: 1991_1

Codice identificativo: CRGD1999_1

BIBLIOGRAFIA [1 / 4]

Genere: bibliografia specifica

Autore: Dallaj A.

Titolo libro o rivista: Da Modigliani a Fontana. Disegno italiano del XX secolo nelle Civiche Raccolte d'Arte di Milano

Titolo contributo: Catalogo delle opere

Luogo di edizione: Milano

Anno di edizione: 1991

Codice scheda bibliografia: 4y040-00107

V., pp., nn.: pp. 123 175 n. 80

V., tavv., figg.: fig. 80

BIBLIOGRAFIA [2 / 4]

Genere: bibliografia specifica

Autore: Garberi M.

Titolo libro o rivista: Da Modigliani a Fontana. Disegno italiano del XX secolo nelle Civiche Raccolte d'Arte di Milano

Titolo contributo: Da Modigliani a Fontana. Disegno italiano del XX secolo nelle Civiche Raccolte d'Arte di Milano

Luogo di edizione: Milano

Anno di edizione: 1991

Codice scheda bibliografia: 4y140-00004

V., pp., nn.: p. 10 nota 37

BIBLIOGRAFIA [3 / 4]

Genere: bibliografia specifica

Autore: Fossati P.

Titolo libro o rivista: La pittura in Italia. Il Novecento/1. 1900-1945

Titolo contributo: I segni dell'immagine. Il disegno del primo Novecento

Luogo di edizione: Milano

Anno di edizione: 1992

Codice scheda bibliografia: 4y240-00006

V., pp., nn.: p. 716

V., tavv., figg.: fig. 990

BIBLIOGRAFIA [4 / 4]

Genere: bibliografia specifica

Autore: Pontiggia E.

Titolo libro o rivista: Edoardo Persico e gli artisti (1929-1936): il percorso di un critico dall'impressionismo al primitivismo

Titolo contributo: Catalogo

Luogo di edizione: Milano

Anno di edizione: 1998

Codice scheda bibliografia: 4y040-00210

V., pp., nn.: pp. 146- 147 n. 96

V., tavv., figg.: fig. 147

MOSTRE [1 / 2]

Titolo: Da Modigliani a Fontana. Disegno italiano del XX secolo nelle Civiche Raccolte d'Arte di Milano

Numero opera nel catalogo: n. 80

Luogo, sede espositiva, data: Milano, Padiglione di Arte Contemporanea, 3 ottobre - 8 dicembre 1991

MOSTRE [2 / 2]

Titolo: Edoardo Persico e gli artisti (1929-1936). Il percorso di un critico dell'impressionismo al primitivismo

Numero opera nel catalogo: n. 96

Luogo, sede espositiva, data: Milano, Padiglione d'Arte Contemporanea, 11 giugno - 13 settembre 1998

COMPILAZIONE

COMPILAZIONE

Anno di redazione: 2018

Ente compilatore: Gabinetto dei Disegni

Nome: Mascellino, Bruno

Referente scientifico: Torelli, Ilaria Sandra

Funzionario responsabile: Torelli, Ilaria Sandra