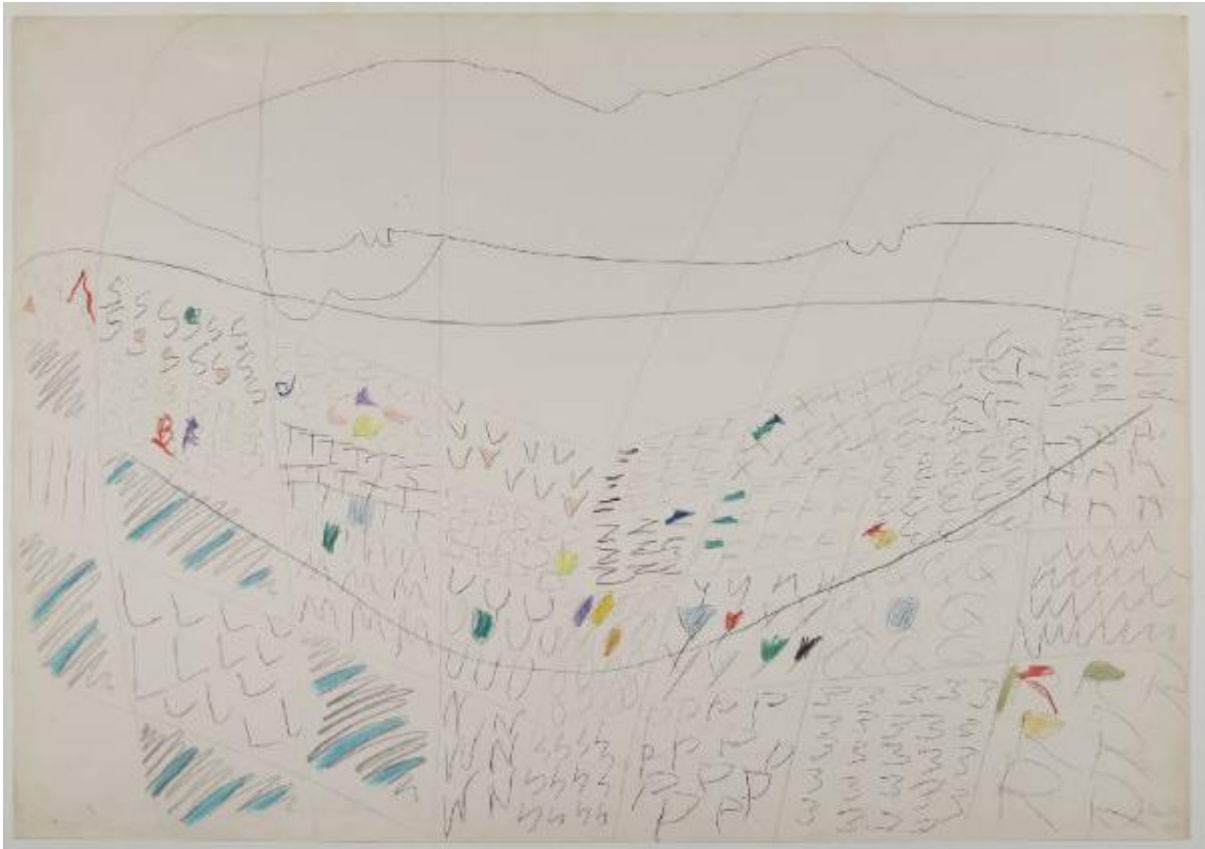


69 (vetro)

Novelli, Gastone



Link risorsa: <https://www.lombardiabeniculturali.it/opere-arte/schede/4y010-25766/>

Scheda SIRBeC: <https://www.lombardiabeniculturali.it/opere-arte/schede-complete/4y010-25766/>

CODICI

Unità operativa: 4y010

Numero scheda: 25766

Codice scheda: 4y010-25766

Tipo scheda: D

Livello ricerca: C

CODICE UNIVOCO

Codice regione: 03

Numero catalogo generale: 02160613

Ente schedatore: R03/ Gabinetto dei Disegni

Ente competente: S27

OGGETTO

Categoria dell'oggetto: disegno

OGGETTO

Definizione: disegno

Disponibilità del bene: reale

Identificazione: 69 (vetro)

LOCALIZZAZIONE GEOGRAFICO-AMMINISTRATIVA

INDICAZIONE DEL CONTENITORE FISICO

Codice del contenitore fisico: 19

Categoria del contenitore fisico: architettura

LOCALIZZAZIONE GEOGRAFICO-AMMINISTRATIVA ATTUALE

Stato: Italia

Regione: Lombardia

Provincia: MI

Nome provincia: Milano

Codice ISTAT comune: 015146

Comune: Milano

COLLOCAZIONE SPECIFICA

Tipologia: castello

Denominazione: Castello Sforzesco - complesso

Indirizzo: Piazza Castello

Denominazione struttura conservativa - livello 1: Civiche Raccolte Grafiche e Fotografiche del Castello Sforzesco

Denominazione struttura conservativa - livello 2: Gabinetto dei Disegni

Tipologia struttura conservativa: museo

Altra denominazione [1 / 2]: Castello di Porta Giovia

Altra denominazione [2 / 2]: Castello di Porta Giovia

DATI PATRIMONIALI E COLLEZIONI

INVENTARIO [1 / 2]

Denominazione: Inventario nucleo Aggiunte

Data: 1990-

Collocazione: CR GD MI

Numero: 545

Transcodifica del numero di inventario: N000545000000

INVENTARIO [2 / 2]

Denominazione: Inventario GAM

Numero: GAM 8538

CRONOLOGIA

CRONOLOGIA GENERICA

Secolo: sec. XX

CRONOLOGIA SPECIFICA

Da: 1963

A: 1963

Motivazione cronologia: data

DEFINIZIONE CULTURALE

AUTORE

Nome di persona o ente: Novelli, Gastone

Tipo intestazione: P

Dati anagrafici/Periodo di attività: 1925-1968

Codice scheda autore: 4y010-00729

Motivazione dell'attribuzione: inventario museale

DATI TECNICI

MATERIA E TECNICA

Materia: carta

Tecnica [1 / 2]: matita di grafite

Tecnica [2 / 2]: pastelli

MISURE

Unità: mm

Altezza: 700

Larghezza: 996

Specifiche: formato F

DATI ANALITICI

DESCRIZIONE

Indicazioni sull'oggetto: matita di grafite, pastelli colorati su carta

Indicazioni sul soggetto: Forme fantastiche

ISCRIZIONI [1 / 4]

Tecnica di scrittura: a matita

Posizione: sul recto in basso a sinistra

Autore: Novelli, Gastone

Trascrizione: Novelli / 63

ISCRIZIONI [2 / 4]

Tecnica di scrittura: a matita

Posizione: sul verso al centro verso sinistra

Trascrizione: 57P

ISCRIZIONI [3 / 4]

Tecnica di scrittura: a matita

Posizione: sul verso in basso a sinistra

Trascrizione: G.A.M. M V. N. 8538 / AGG. 545

ISCRIZIONI [4 / 4]

Tecnica di scrittura: a inchiostro

Posizione: sul verso in basso a destra

Trascrizione: 69

Notizie storico-critiche

La produzione artistica di Gastone Novelli costituisce una delle ricerche espressive più rilevanti all'interno del panorama culturale italiano degli anni Cinquanta e Sessanta del secolo scorso. Esponente di punta della neoavanguardia, nonché fondatore insieme ad Achille Perilli de "L'Esperienza Moderna" e de la "Grammatica" con Perilli, Giuliani e Manganelli (due delle riviste italiane più attente agli sviluppi della cultura contemporanea e alla "nuova figurazione"), Novelli elabora la sua opera come una nuova contrapposizione tra materia e gesto. Nelle sue pitture, così come nei suoi disegni, le forme e i segni sono carichi di vivacità espressiva e si concentrano verso nuove strutture semantiche di narrazione. Nel 1984 le civiche raccolte hanno acquistato da Giovanola Ripandelli, moglie dell'artista, otto opere su carta realizzate con tecnica mista. Queste ripercorrono la poetica creativa di Novelli all'interno di un periodo che va dal 1957 al 1968. Partendo da un atto informale, dove la creazione è concepita come energia di una nuova vita e superamento dell'antitesi tra figurativo e non figurativo, tali opere arrivano a un disegno che diventa scrittura, pensiero, concetto creativo. Se nei fogli della fine degli anni cinquanta (invv. 541, 542, 543) si osservano grumi materici di colore, grovigli di segni che affiorano latenti attraverso linee, nei fogli del decennio successivo (invv. 544, 545, 546, 547, 548) si assiste, invece, a un nuovo modo di lavorare, dove non è più possibile distinguere la scrittura dal disegno.

In alcuni fogli, ad esempio, (invv. 542, 543) spesse pennellate di colore diventano cancellature che lasciano affiorare simboli e macchie in trasparenza; in altri ancora (invv. 544, 545) il segno domina la composizione attraverso una scrittura automatica che diventa flusso di coscienza, il foglio bianco è diviso in settori ed è ricoperto da frasi e frammenti d'immagine. Infine, in altri (inv. 546, 548) la sagoma della montagna, con annotazioni e parole o quella della barca che galleggia in un mare di linee colorate, diventano simboli archetipi all'interno di un nuovo modo di comunicare .

Il tratto del medium grafico con cui l'artista lavora è leggero, narrativo e sapiente; inoltre, come osservato da Massimo Bignardi, nelle sue opere grafiche "Gastone Novelli sottrae la linea al suo ruolo costruttivo, riducendo la presenza a mera traccia, corsiva e rapida apparizione, di minime annotazioni poste ai margini [...]. Il disegno diviene un processo d'immediato contatto, di facile fruire dell'immaginario e soprattutto delle energie sprigionate dagli stati profondi della psiche che vanno ad insinuarsi nei territori di fondi corposi, densamente plastici come avviene soprattutto nelle opere pittoriche" (M. Bignardi, I disegno dello "spregiato", in M. Perosino, Disegno italiano del Novecento, Milano 1993, p. 292). Un'antologia della sua opera su carta è stata curata da Flaminio Gualdoni al Padiglione d'Arte Contemporanea di Milano nel 1983, occasione nella quale furono esposti anche alcuni dei fogli sopra citati (invv. 544, 545, 548).

CONSERVAZIONE

STATO DI CONSERVAZIONE [1 / 2]

Data: 2018

Stato di conservazione: discreto

Fonte: osservazione diretta

STATO DI CONSERVAZIONE [2 / 2]

Data: 2018

Stato di conservazione: discreto

CONDIZIONE GIURIDICA E VINCOLI

CONDIZIONE GIURIDICA

Indicazione generica: proprietà Ente pubblico territoriale

Indicazione specifica: Comune di Milano

Indirizzo: Piazza della Scala, 2 - 20121 Milano

ACQUISIZIONE

Tipo acquisizione: acquisto

Nome: Ripandelli, Giovanola

Data acquisizione: 1984

Note: fonte: atti 105/1984 carico CRA 3976

FONTI E DOCUMENTI DI RIFERIMENTO

DOCUMENTAZIONE FOTOGRAFICA [1 / 4]

Genere: documentazione esistente

Tipo: negativo b/n

Collocazione: CAF

Codice identificativo: A 27370

DOCUMENTAZIONE FOTOGRAFICA [2 / 4]

Genere: documentazione esistente

Tipo: negativo b/n

Codice identificativo: CRGD

DOCUMENTAZIONE FOTOGRAFICA [3 / 4]

Codice univoco della risorsa: SC_D_4y010-25766_IMG-0000555574

Genere: documentazione allegata

Tipo: fotografia digitale colore

Autore: Officina dell'Immagine, Luca Postini

Data: 2018/00/00

Codice identificativo: 4y010-25766_1

Note: Postini2018

Collocazione del file nell'archivio locale: AG

Nome del file originale: AG_545_K01.jpg

DOCUMENTAZIONE FOTOGRAFICA [4 / 4]

Codice univoco della risorsa: SC_D_4y010-25766_IMG-0000555575

Genere: documentazione allegata

Tipo: matrice digitale b/n

Codice identificativo: CRGDI50280007

Note
192^portfolio^10x12 nuclei vari (scan 100 non pertinente a GD)_da neg. 10x12/ SUP:
PCD_50000005028_Img0007.pcd/ SUP: CD_CD19JPG_I50280007.jpg

Visibilità immagine: 1

Collocazione del file nell'archivio locale: AG

Nome del file originale: AG_545_BN01.jpg

FONTI E DOCUMENTI [1 / 2]

Genere: documentazione esistente

Tipo: fascicolo

Denominazione: Numeri di inventario iconografico ante digitalizzazione

Data: 1999

Nome dell'archivio: CR Gabinetto dei Disegni, Documentazione storica

Posizione: 1991_1

Codice identificativo: CRGD1999_1

FONTI E DOCUMENTI [2 / 2]

Codice univoco della risorsa: SC_D_4y010-25766_FNT-0000094352

Genere: documentazione allegata

Tipo: scheda

Data: sec. XX

Nome dell'archivio: Schedario GAM/ Castello Sforzesco, Milano

Posizione: GAM 8538

Codice identificativo: GAM8538

Collocazione del file nell'archivio locale: GAM\Schedario\AGG. 545_GAM 8538

Nome del file originale: GAM 8538.pdf

BIBLIOGRAFIA

Genere: bibliografia specifica

Autore: Gualdoni F.

Titolo libro o rivista: Novelli. Opere su carta

Titolo contributo: Catalogo delle opere

Luogo di edizione: Milano

Anno di edizione: 1983

Codice scheda bibliografia: 4y260-00013

V., pp., nn.: p. 94 n. 66

MOSTRE

Titolo: Novelli. Opere su carta

Luogo, sede espositiva, data: Milano, Padiglione d'Arte Contemporanea, 8 giugno - 15 luglio 1983

COMPILAZIONE

COMPILAZIONE

Anno di redazione: 2018

Ente compilatore: Gabinetto dei Disegni

Nome: Mascellino, Bruno

Referente scientifico: Torelli, Ilaria Sandra

Funzionario responsabile: Torelli, Ilaria Sandra