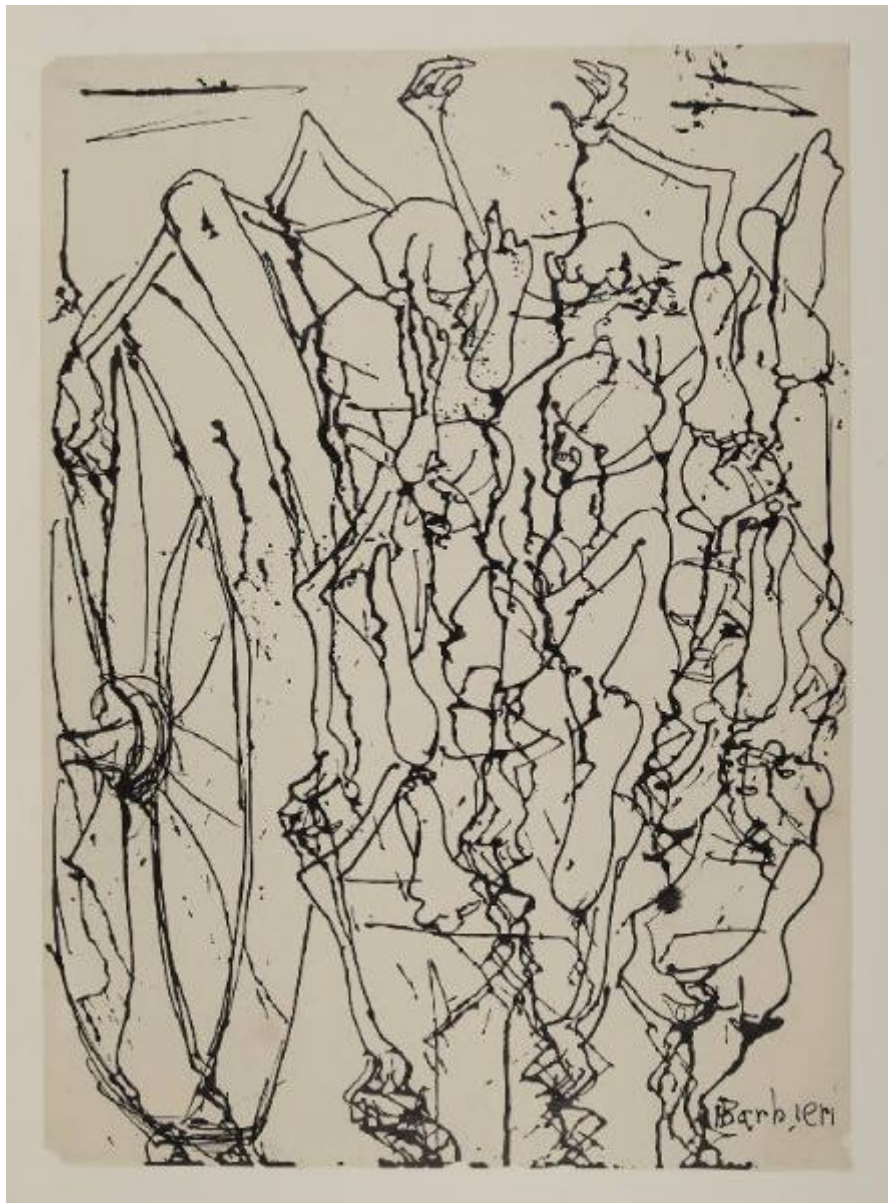


# Un carro pieno di cadaveri

Barbieri, Agostino



Link risorsa: <https://www.lombardiabenculturali.it/opere-arte/schede/4y010-25775/>

Scheda SIRBeC: <https://www.lombardiabenculturali.it/opere-arte/schede-complete/4y010-25775/>

## **CODICI**

Unità operativa: 4y010

Numero scheda: 25775

Codice scheda: 4y010-25775

Tipo scheda: D

Livello ricerca: C

### **CODICE UNIVOCO**

Codice regione: 03

Numero catalogo generale: 02160622

Ente schedatore: R03/ Gabinetto dei Disegni

Ente competente: S27

## **OGGETTO**

Categoria dell'oggetto: disegno

### **OGGETTO**

Definizione: disegno

Disponibilità del bene: reale

Identificazione: Un carro pieno di cadaveri

## **LOCALIZZAZIONE GEOGRAFICO-AMMINISTRATIVA**

### **INDICAZIONE DEL CONTENITORE FISICO**

Codice del contenitore fisico: 19

Categoria del contenitore fisico: architettura

### **LOCALIZZAZIONE GEOGRAFICO-AMMINISTRATIVA ATTUALE**

Stato: Italia

Regione: Lombardia

Provincia: MI

Nome provincia: Milano

Codice ISTAT comune: 015146

Comune: Milano

## COLLOCAZIONE SPECIFICA

Tipologia: castello

Denominazione: Castello Sforzesco - complesso

Indirizzo: Piazza Castello

Denominazione struttura conservativa - livello 1: Civiche Raccolte Grafiche e Fotografiche del Castello Sforzesco

Denominazione struttura conservativa - livello 2: Gabinetto dei Disegni

Tipologia struttura conservativa: museo

Altra denominazione [1 / 2]: Castello di Porta Giovia

Altra denominazione [2 / 2]: Castello di Porta Giovia

## DATI PATRIMONIALI E COLLEZIONI

### INVENTARIO [1 / 2]

Denominazione: Inventario nucleo Aggiunte

Data: 1990-

Collocazione: CR GD MI

Numero: 554

Transcodifica del numero di inventario: N000554000000

### INVENTARIO [2 / 2]

Denominazione: Inventario GAM

Numero: GAM 7998

## CRONOLOGIA

### CRONOLOGIA GENERICA

Secolo: sec. XX

### CRONOLOGIA SPECIFICA

Da: 1945

A: 1945

Motivazione cronologia: bibliografia

## DEFINIZIONE CULTURALE

### AUTORE

Nome di persona o ente: Barbieri, Agostino

Tipo intestazione: P

Dati anagrafici/Periodo di attività: 1915-2006

Codice scheda autore: 4y010-00063

Motivazione dell'attribuzione: bibliografia

## DATI TECNICI

### MATERIA E TECNICA

Materia: carta

Tecnica: inchiostro di china

### MISURE

Unità: mm

Altezza: 680

Larghezza: 490

Specifiche: formato E

## DATI ANALITICI

### DESCRIZIONE

Indicazioni sull'oggetto: inchiostro di china su carta bianca

Indicazioni sul soggetto: Figure umane

### ISCRIZIONI

Tecnica di scrittura: a inchiostro di china

Posizione: sul recto in basso a destra

Autore: Barbieri, Agostino

Trascrizione: ABarbieri

### Notizie storico-critiche

Agostino Barbieri intraprende l'attività artistica sin da giovanissimo. La chiamata alle armi, nel corso della Seconda Guerra Mondiale, lo porta in Jugoslavia come combattente nella campagna di Russia e dal 1943 è impegnato nella guerra di liberazione partigiana. Nel novembre del 1944, viene arrestato e deportato come prigioniero politico in un piccolo paese a pochi chilometri da Linz, nel campo di concentramento di Mauthausen. La tragica realtà a Mauthausen, oltre a lasciare un'impronta indelebile all'interno della sua esistenza, ha portato l'artista a creare alcune tra le più struggenti testimonianze grafiche sui campi di sterminio nazisti. All'interno delle raccolte del Civico Gabinetto di Disegni del Castello Sforzesco di Milano si conservano quindici disegni realizzati da Barbieri nel 1945, probabilmente subito dopo il suo ritorno in Italia (inv-inv. agg. 549-563).

Queste opere sono caratterizzate da una forte concitazione espressiva mediata da una drastica semplificazione grafica della linea. Corpi nudi e senza vita sono ammassati su cumuli di cadaveri, figure larvali dai volti smarriti sono posti all'interno di forni crematoi o in squallide baracche, lavorano nelle cave o all'interno del campo. In queste opere, il

vigore della linea riesce a esprimere e a comunicare aspetti di una realtà angosciante, un mondo dove ogni speranza è perduta e dove la sola certezza è la morte. Per l'incisività del tratto di china e la prorompente forza espressiva, tali opere possono considerarsi come una delle più toccanti testimonianze dell'agire umano; esse sono il ripensamento intellettuale di un ricordo indelebile, sono la denuncia alla più mostruosa macchina di annientamento verso l'essere umano. Forte è inoltre il legame tra questi disegni e le opere dell'espressionismo tedesco, dove la presenza di figure spettrali diventa l'elemento principale di una pantomima sociale: nei disegni di Barbieri, però, tali elementi diventano fantasmi ridotti al degrado più assoluto, sono corpi che simulano l'esistenza attraverso una terribile danza macabra

## CONSERVAZIONE

### STATO DI CONSERVAZIONE [1 / 2]

Data: 2018

Stato di conservazione: discreto

Fonte: osservazione diretta

### STATO DI CONSERVAZIONE [2 / 2]

Data: 1996

Stato di conservazione: discreto

## CONDIZIONE GIURIDICA E VINCOLI

### CONDIZIONE GIURIDICA

Indicazione generica: proprietà Ente pubblico territoriale

Indicazione specifica: Comune di Milano

Indirizzo: Piazza della Scala, 2 - 20121 Milano

### ACQUISIZIONE

Tipo acquisizione: acquisto

Nome: (?)

Data acquisizione: 1964

Note: fonte: Rip.Lav.Pub.\_atti155479/64PG\_16361/64LLPP\_4040/69ED\_253/69mu\_car.3827

## FONTI E DOCUMENTI DI RIFERIMENTO

### DOCUMENTAZIONE FOTOGRAFICA [1 / 2]

Codice univoco della risorsa: SC\_D\_4y010-25775\_IMG-0000555593

Genere: documentazione allegata

Tipo: fotografia digitale colore

Autore: Officina dell'Immagine, Luca Postini

Data: 2018/00/00

Codice identificativo: 4y010-25775\_1

Note: Postini2018

Collocazione del file nell'archivio locale: AG

Nome del file originale: AG\_554\_K01.jpg

**DOCUMENTAZIONE FOTOGRAFICA [2 / 2]**

Codice univoco della risorsa: SC\_D\_4y010-25775\_IMG-0000555594

Genere: documentazione allegata

Tipo: matrice digitale b/n

Codice identificativo: CRGDI23260028

Note

78^portfolio^microf da STRISCIA AG 55 A 62+DA STRISCIA CAGNONI 1 A 13\_da microfilm/ SUP:  
PCD\_109732822326\_Img0028.pcd/ SUP: CD\_CD09JPG\_I23260028.jpg

Visibilità immagine: 1

Collocazione del file nell'archivio locale: AG

Nome del file originale: AG\_554\_BN01.jpg

**FONTI E DOCUMENTI**

Genere: documentazione esistente

Tipo: fascicolo

Denominazione: Numeri di inventario iconografico ante digitalizzazione

Data: 1999

Nome dell'archivio: CR Gabinetto dei Disegni, Documentazione storica

Posizione: 1991\_1

Codice identificativo: CRGD1999\_1

**BIBLIOGRAFIA [1 / 7]**

Genere: bibliografia specifica

Titolo libro o rivista: Un pittore a Mauthausen. Agostino Barbieri

Luogo di edizione: Mantova

Anno di edizione: 1976

Codice scheda bibliografia: 4y010-00239

**BIBLIOGRAFIA [2 / 7]**

Genere: bibliografia specifica

Autore: Barbieri A.

Titolo libro o rivista: I disegni della deportazione

Luogo di edizione: Brescia

Anno di edizione: 1984

Codice scheda bibliografia: 4y260-00020

V., pp., nn.: pp. 22-23

V., tavv., figg.: fig.

**BIBLIOGRAFIA [3 / 7]**

Genere: bibliografia specifica

Titolo libro o rivista: Barbieri Belgiojoso Carpi Music Slama. Artisti italiani nei campi di sterminio nazisti

Luogo di edizione: Milano

Anno di edizione: 1985

Codice scheda bibliografia: 4y040-00020

V., pp., nn.: p. 34

**BIBLIOGRAFIA [4 / 7]**

Genere: bibliografia specifica

Autore: Barbieri A.

Titolo libro o rivista: Un cielo carico di Cenere

Luogo di edizione: Brescia

Anno di edizione: 1989

Codice scheda bibliografia: 4y260-00022

V., tavv., figg.: fig.

**BIBLIOGRAFIA [5 / 7]**

Genere: bibliografia specifica

Titolo libro o rivista: Da Mauthausen alla libertà conquistata. Mostra antologica. Agostino Barbieri

Luogo di edizione: s.l

Anno di edizione: 1995

Codice scheda bibliografia: 4y260-00021

V., tavv., figg.: fig.

**BIBLIOGRAFIA [6 / 7]**

Genere: bibliografia specifica

Autore: Micheli C.

Titolo libro o rivista: Agostino Barbieri. "Dal silenzio alla vita"

Luogo di edizione: Mantova

Anno di edizione: 1999

Codice scheda bibliografia: 4y260-00023

V., tavv., figg.: fig.

### **BIBLIOGRAFIA [7 / 7]**

Genere: bibliografia specifica

Autore: Barbieri A.

Titolo libro o rivista: Nel sole della liberta dopo la lunga notte

Luogo di edizione: Brescia

Anno di edizione: 2000

Codice scheda bibliografia: 4y260-00024

V., pp., nn.: p. 19

V., tavv., figg.: fig.

### **MOSTRE [1 / 4]**

Titolo: Un pittore a Mathausen. Agostino Barbieri

Luogo, sede espositiva, data: Mantova, Palazzo della Ragione, aprile - maggio 1976

### **MOSTRE [2 / 4]**

Titolo: Pittore Agostino Barbieri

Numero opera nel catalogo: senza catalogo

Luogo, sede espositiva, data: Arezzo, Palazzo del Comune, 1984

### **MOSTRE [3 / 4]**

Titolo: Barbieri, Belgiojoso, Carpi, Music, Slama. Artisti italiani nei campi di sterminio nazisti

Numero opera nel catalogo: pag. 34

Luogo, sede espositiva, data: Sirmione, Castello Scaligero, 14 aprile - 5 maggio 1985

### **MOSTRE [4 / 4]**

Titolo: Agostino Barbieri. "Dal silenzio alla vita"

Luogo, sede espositiva, data: Mantova, Palazzo Ducale, 26 novembre 1999 - 8 gennaio 2000

## **COMPILAZIONE**

## **COMPILAZIONE**



Anno di redazione: 2018

Ente compilatore: Gabinetto dei Disegni

Nome: Mascellino, Bruno

Referente scientifico: Torelli, Ilaria Sandra

Funzionario responsabile: Torelli, Ilaria Sandra