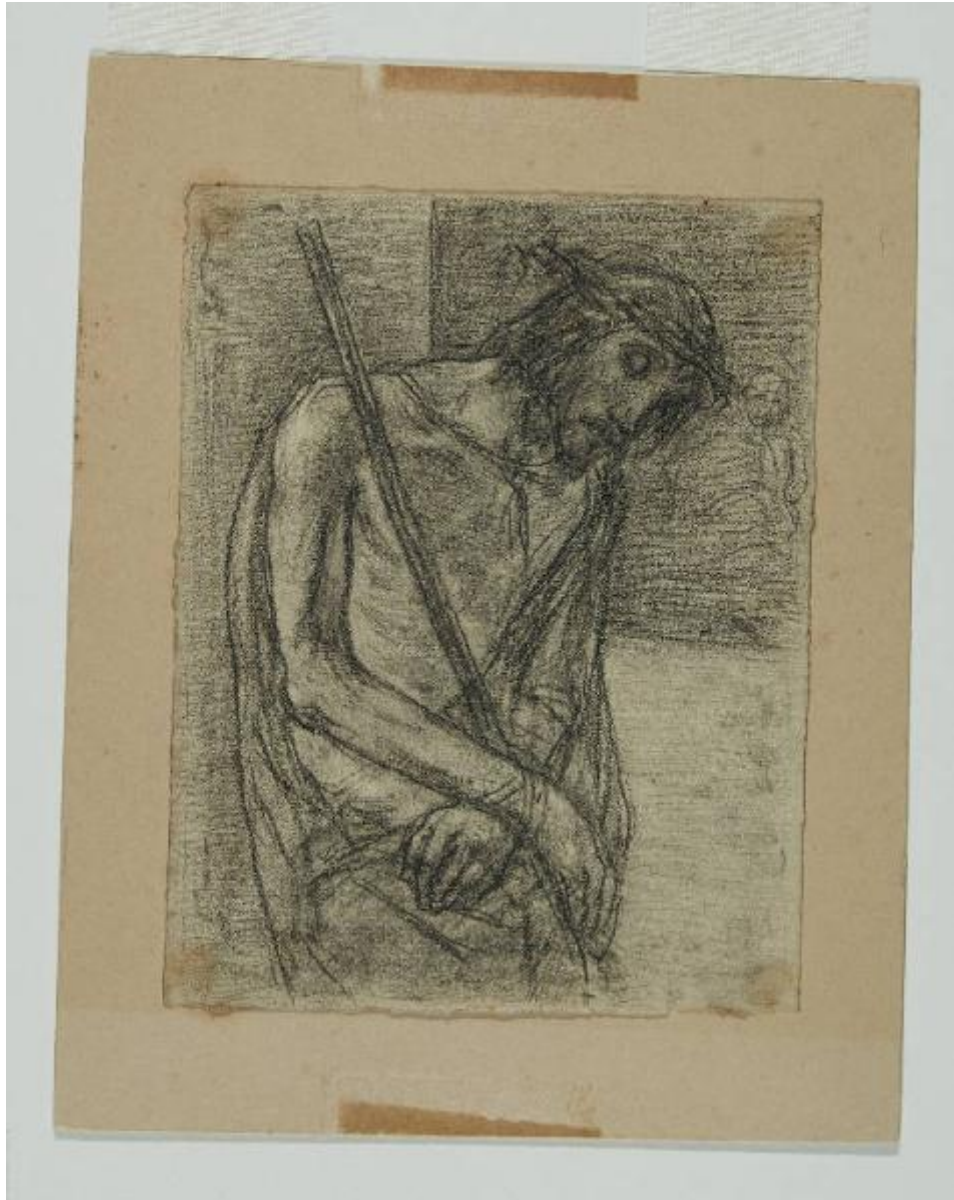


Via crucis. [Stazione I?] Gesù incoronato di spine

Previati, Gaetano



Link risorsa: <https://www.lombardiabeniculturali.it/opere-arte/schede/4y010-25855/>

Scheda SIRBeC: <https://www.lombardiabeniculturali.it/opere-arte/schede-complete/4y010-25855/>

CODICI

Unità operativa: 4y010

Numero scheda: 25855

Codice scheda: 4y010-25855

Tipo scheda: D

Livello ricerca: C

CODICE UNIVOCO

Codice regione: 03

Numero catalogo generale: 02160673

Ente schedatore: R03/ Gabinetto dei Disegni

Ente competente: S27

OGGETTO

Categoria dell'oggetto: disegno

OGGETTO

Definizione: disegno

Disponibilità del bene: reale

Identificazione: Via crucis. [Stazione I?] Gesù incoronato di spine

LOCALIZZAZIONE GEOGRAFICO-AMMINISTRATIVA

INDICAZIONE DEL CONTENITORE FISICO

Codice del contenitore fisico: 19

Categoria del contenitore fisico: architettura

LOCALIZZAZIONE GEOGRAFICO-AMMINISTRATIVA ATTUALE

Stato: Italia

Regione: Lombardia

Provincia: MI

Nome provincia: Milano

Codice ISTAT comune: 015146

Comune: Milano

COLLOCAZIONE SPECIFICA

Tipologia: castello

Denominazione: Castello Sforzesco - complesso

Indirizzo: Piazza Castello

Denominazione struttura conservativa - livello 1: Civiche Raccolte Grafiche e Fotografiche del Castello Sforzesco

Denominazione struttura conservativa - livello 2: Gabinetto dei Disegni

Tipologia struttura conservativa: museo

DATI PATRIMONIALI E COLLEZIONI

INVENTARIO [1 / 2]

Denominazione: Inventario nucleo Aggiunte

Data: 1990-

Collocazione: CR GD MI

Numero: 634

Transcodifica del numero di inventario: N000634000000

INVENTARIO [2 / 2]

Collocazione: CR GD MI

Numero: 3 (c)

CRONOLOGIA

CRONOLOGIA GENERICA

Secolo: sec. XX

CRONOLOGIA SPECIFICA

Da: 1901

Validità: ca.

A: 1902

Validità: ca.

Motivazione cronologia: bibliografia

DEFINIZIONE CULTURALE

AUTORE

Nome di persona o ente: Previati, Gaetano

Tipo intestazione: P

Dati anagrafici/Periodo di attività: 1852-1920

Codice scheda autore: RL010-01830

Motivazione dell'attribuzione: bibliografia

DATI TECNICI

MATERIA E TECNICA

Materia: carta

Tecnica [1 / 2]: carboncino

Tecnica [2 / 2]: matita

MISURE

Unità: mm

Altezza: 147

Larghezza: 114

Specifiche: formato A

DATI ANALITICI

DESCRIZIONE

Indicazioni sull'oggetto: tracce di matita, carboncino su carta applicata su controfondo in cartoncino

Indicazioni sul soggetto: Personaggi religiosi

ISCRIZIONI [1 / 2]

Tecnica di scrittura: a matita

Posizione: sul verso al centro sul controfondo

Trascrizione: 783/6

ISCRIZIONI [2 / 2]

Tecnica di scrittura: a matita

Posizione: sul verso del controfondo in basso a destra

Trascrizione: Agg. 634

Notizie storico-critiche

Della vasta produzione grafica di Gaetano Previati, si conservano all'interno del Civico Gabinetto di Disegni del Castello Sforzesco di Milano più di trecento opere su carta. Tra queste, acquistate nel 1983 dalla "Società per l'arte di Gaetano Previati" (società costituita nel 1911 con il fondo delle opere del maestro ferrarese raccolte da Grubicy), si

registrano ventiquattro studi a carboncino realizzati tra l'autunno del 1901 e la primavera dell'anno successivo (inv-inv. agg. 632-655). Essi furono eseguiti dall'artista come studi preparatori per la messa in opera delle quattordici tele della "Via Crucis", oggi ai Musei Vaticani.

Sul tema della Passione di Cristo, Previati lavora a una serie di più varianti già dal 1882, quando esegue ad affresco le scene per il cimitero di Castano Primo (oggi staccati ed esposti al Museo Diocesano della città), e continua, negli anni successivi, realizzando ulteriori opere tratte dalle storie evangeliche.

Nino Barbantini, biografo di Previati, sottolinea come già dagli inizi degli anni ottanta dell'Ottocento, "le sue pitture e i suoi disegni che rappresentano i fatti della passione, formano un ciclo numeroso" e anche dopo la realizzazione degli affreschi di Castano, l'artista continua "operosissimamente a dedicare ad ogni singola stazione decine e decine di disegni [...]. Vedevo allora secondo delle composizioni tradizionali, un paese ampio, molta piccola gente, e in mezzo una piccola persona che era Gesù. Successivamente i disegni diventavano sempre più piccoli e le figure di Gesù diventavano sempre più grandi" (N. Barbantini, Gaetano Previati, Roma-Milano 1919, pp. 154-158).

Da tale testimonianza si desumere che, seppur tra i disegni citati molteplici sono gli elementi comuni, altrettanto numerosi sono i fogli di articolata composizione spesso indipendenti dagli esiti pittorici. In alcuni esempi grafici si osservano composizioni ampie e descrittive, figure dispiegate in spazi ariosi con una sostanziale compattezza stilistica e tagli compositivi arditi. (cfr. Le opere di Gaetano Previati dell'associazione nazionale fra mutilati e invalidi di guerra, Milano 1927, tav. XXI-XXXVII; cfr. F. Bellozzi, T. Fiori, Archivi del Divisionismo, Roma 1968).

Diverso è, invece, il caso dei ventiquattro piccoli fogli del Castello; in questi ultimi, infatti, si riscontrano chiare analogie iconografiche con le quattordici tele eseguite nei primi anni del Novecento.

Secondo quanto sostenuto da Gianfranco Bruno, in occasione della loro prima esposizione nel 1983, questi fogli sono stati realizzati contemporaneamente alla serie pittorica, se non addirittura subito dopo "come piccolo ciclo destinato alla diffusione da studio". È più probabile però, vista anche la presenza di diverse varianti per alcune delle stazioni rappresentate, che i piccoli disegni abbiano accompagnato tutta la fatica di Previati per l'esecuzione delle opere, e che sia stato lo stesso Grubicy a decidere di raccogliere il meglio degli studi da taccuino, appositamente selezionati per la circolazione (Bruno 1983).

Nei ventiquattro fogli del Castello, l'artista è riuscito a comunicare un'intensità espressiva raramente raggiunta nelle sue opere pittoriche di soggetto religioso. Egli, infatti, in queste immagini raggiunge livelli di struggente e inusuale sensibilità mistica. Le figure sono descritte attraverso una naturalezza degli atteggiamenti, entro i confini di uno spazio minimo e con una riduzione prospetticamente della scena che fa posto al Cristo o ai dolenti in primo piano. Inoltre, attraverso mutamenti di segno e chiaroscuro: "da un tratto violento, nervosamente sovrapposto a uno morbido e quasi dissolto in uno sfumato pulviscolare" (Fergonzi 1999), Previati riesce magistralmente a eludere i contorni e a immergere le figure in un chiaroscuro quasi trascendentale.

CONSERVAZIONE

STATO DI CONSERVAZIONE [1 / 2]

Data: 2018

Stato di conservazione: mediocre

Fonte: osservazione diretta

STATO DI CONSERVAZIONE [2 / 2]

Data: 2005

Stato di conservazione: mediocre

CONDIZIONE GIURIDICA E VINCOLI

CONDIZIONE GIURIDICA

Indicazione generica: proprietà Ente pubblico territoriale

Indicazione specifica: Comune di Milano

Indirizzo: Piazza della Scala, 2 - 20121 Milano

ACQUISIZIONE

Tipo acquisizione: acquisto

Nome: Società per l'arte di G. Previati

Data acquisizione: 1983

Note: fonte: carico 3967

FONTI E DOCUMENTI DI RIFERIMENTO

DOCUMENTAZIONE FOTOGRAFICA [1 / 4]

Genere: documentazione esistente

Tipo: negativo b/n

Collocazione: CAF

Codice identificativo: A 31517

DOCUMENTAZIONE FOTOGRAFICA [2 / 4]

Codice univoco della risorsa: SC_D_4y010-25855_IMG-0000555701

Genere: documentazione allegata

Tipo: fotografia digitale colore

Autore: Officina dell'Immagine, Luca Postini

Data: 2018/00/00

Codice identificativo: 4y010-25855_2

Note: Postini2018

Collocazione del file nell'archivio locale: AG

Nome del file originale: AG_634_K02.jpg

DOCUMENTAZIONE FOTOGRAFICA [3 / 4]

Codice univoco della risorsa: SC_D_4y010-25855_IMG-0000555702

Genere: documentazione allegata

Tipo: fotografia digitale colore

Autore: Haltadefinizione

Data: 2015/00/00

Codice identificativo: 4y010-25855_1

Note: Haltadefinizione2015

Visibilità immagine: 1

Collocazione del file nell'archivio locale: AG

Nome del file originale: AG_634_K01.jpg

DOCUMENTAZIONE FOTOGRAFICA [4 / 4]

Codice univoco della risorsa: SC_D_4y010-25855_IMG-0000555703

Genere: documentazione allegata

Tipo: matrice digitale b/n

Codice identificativo: CRGDI27410083

Note
24^ProPhotoCD^PREVIATI_da neg. 10x12/ SUP: PCD_852832012741_Img0083.pcd/ SUP:
CD_CD05JPG_I27410083.jpg

Visibilità immagine: 1

Collocazione del file nell'archivio locale: AG

Nome del file originale: AG_634_BN01.jpg

FONTI E DOCUMENTI

Genere: documentazione esistente

Tipo: fascicolo

Denominazione: Numeri di inventario iconografico ante digitalizzazione

Data: 1999

Nome dell'archivio: CR Gabinetto dei Disegni, Documentazione storica

Posizione: 1991_1

Codice identificativo: CRGD1999_1

BIBLIOGRAFIA [1 / 4]

Genere: bibliografia specifica

Autore: Bruno G.

Titolo libro o rivista: Gaetano Previati (1852-1920) : 24 studi per la Via Crucis

Luogo di edizione: Milano

Anno di edizione: 1983

Codice scheda bibliografia: 4y260-00003

V., pp., nn.: sp. n. 3

BIBLIOGRAFIA [2 / 4]

Genere: bibliografia specifica

Autore: Fergonzi F.

Titolo libro o rivista: Gaetano Previati, 1852- 1920. Un protagonista del simbolismo europeo

Titolo contributo: Gaetano Previati disegnatore

Luogo di edizione: Milano

Anno di edizione: 1999

Codice scheda bibliografia: 4y260-00004

V., pp., nn.: pp. 76, 79

BIBLIOGRAFIA [3 / 4]

Genere: bibliografia specifica

Autore: Tedeschi F.

Titolo libro o rivista

Gaetano Previati (1852-1920): La Passione. La via al Calvario del Museo Diocesano e la Via Crucis dei Musei Vaticani

Titolo contributo: L'esigenza interiore del sacro nell'opera di Gaetano Previati

Luogo di edizione: Milano

Anno di edizione: 2018

Codice scheda bibliografia: 4y260-00005

V., pp., nn.: p. 28 nota 9

BIBLIOGRAFIA [4 / 4]

Genere: bibliografia specifica

Autore: Forti M.

Titolo libro o rivista

Gaetano Previati (1852-1920): La Passione. La via al Calvario del Museo Diocesano e la Via Crucis dei Musei Vaticani

Titolo contributo: "I profondi rossi di Gaetano Previati". Le quattordici stazioni della Via Crucis dei Musei Vaticani

Luogo di edizione: Milano

Anno di edizione: 2018

Codice scheda bibliografia: 4y260-00006

V., pp., nn.: p. 43

MOSTRE [1 / 2]

Titolo: Gaetano Previati (1852-1920) : 24 studi per la Via Crucis

Numero opera nel catalogo: n. 3

Luogo, sede espositiva, data: Milano, Compagnia del Disegno, marzo 1983

MOSTRE [2 / 2]

Titolo: Previati

Luogo, sede espositiva, data: Castrano Primo, Palazzo Rusconi, ottobre 1988

COMPILAZIONE

COMPILAZIONE

Anno di redazione: 2018

Ente compilatore: Gabinetto dei Disegni

Nome: Mascellino, Bruno

Referente scientifico: Torelli, Ilaria Sandra

Funzionario responsabile: Torelli, Ilaria Sandra