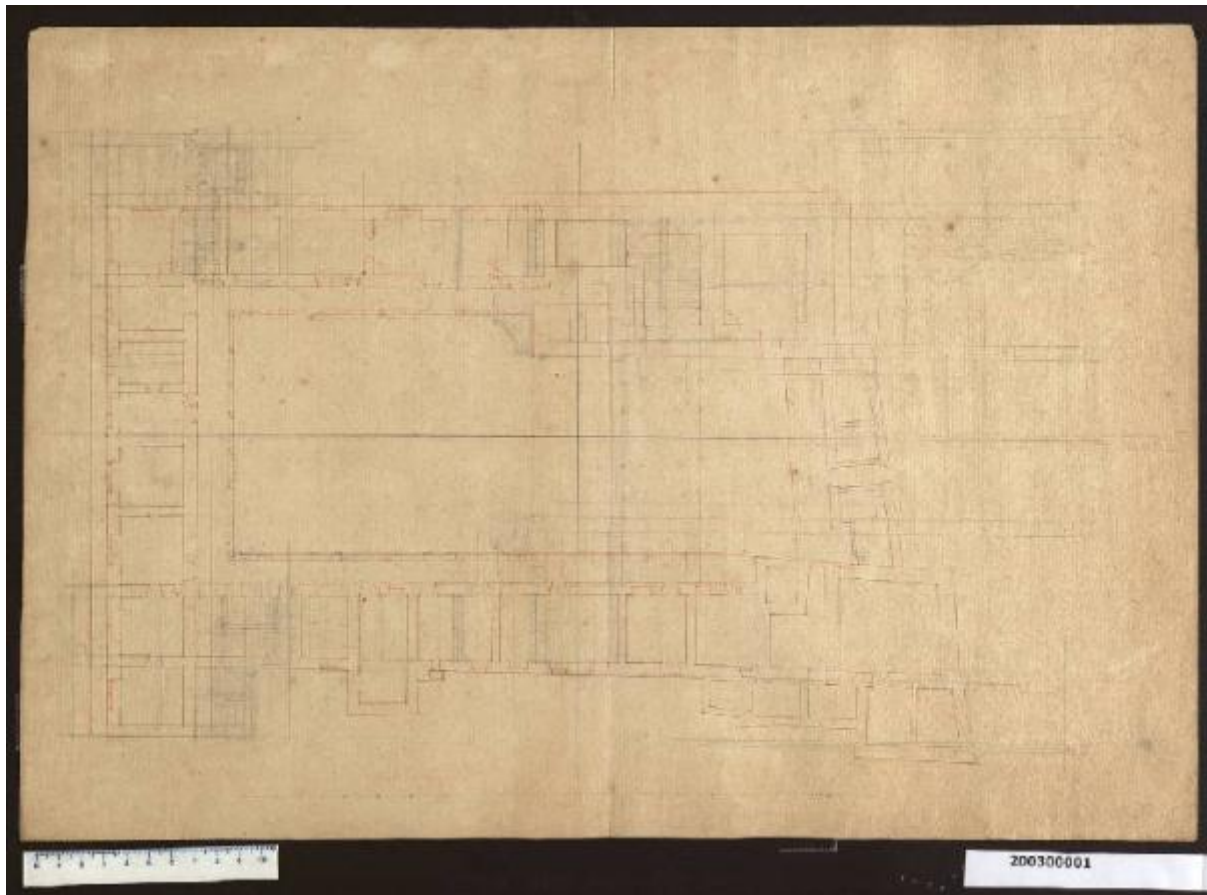


# Pianta del piano terreno del castello di Austerlitz

Bitterpfeil, Johann Georg ((?))



Link risorsa: <https://www.lombardiabeniculturali.it/opere-arte/schede/4y010-26396/>

Scheda SIRBeC: <https://www.lombardiabeniculturali.it/opere-arte/schede-complete/4y010-26396/>

## CODICI

Unità operativa: 4y010

Numero scheda: 26396

Codice scheda: 4y010-26396

Tipo scheda: D

Livello ricerca: C

### CODICE UNIVOCO

Codice regione: 03

Numero catalogo generale: 01933001

Ente schedatore: R03/ Gabinetto dei Disegni

Ente competente: S27

## RELAZIONI

### STRUTTURA COMPLESSA

Codice IDK della scheda madre: 4y010-26396

### RELAZIONI CON ALTRI BENI

Tipo relazione: correlazione

Tipo scheda: D

## OGGETTO

Categoria dell'oggetto: disegno

### OGGETTO

Definizione: disegno

Tipologia: di rilievo

Posizione: Recto

Disponibilità del bene: reale

### SOGGETTO

Categoria generale: progetto

Identificazione: Pianta del piano terreno del castello di Austerlitz

## LOCALIZZAZIONE GEOGRAFICO-AMMINISTRATIVA

### INDICAZIONE DEL CONTENITORE FISICO

Codice del contenitore fisico: 19

Categoria del contenitore fisico: architettura

### LOCALIZZAZIONE GEOGRAFICO-AMMINISTRATIVA ATTUALE

Stato: Italia

Regione: Lombardia

Provincia: MI

Nome provincia: Milano

Codice ISTAT comune: 015146

Comune: Milano

### COLLOCAZIONE SPECIFICA

Tipologia: castello

Denominazione: Castello Sforzesco - complesso

Indirizzo: Piazza Castello

Denominazione struttura conservativa - livello 1: Civiche Raccolte Grafiche e Fotografiche del Castello Sforzesco

Denominazione struttura conservativa - livello 2: Gabinetto dei Disegni

Tipologia struttura conservativa: museo

Altra denominazione [1 / 2]: Castello di Porta Giovia

Altra denominazione [2 / 2]: Castello di Porta Giovia

## ALTRE LOCALIZZAZIONI GEOGRAFICO-AMMINISTRATIVE

Tipo di localizzazione: luogo di provenienza/collocazione precedente

### LOCALIZZAZIONE GEOGRAFICO-AMMINISTRATIVA [1 / 2]

Stato: Italia

Regione: Toscana

Provincia: LU

Comune: Lucca

### COLLOCAZIONE SPECIFICA [1 / 2]

Denominazione struttura conservativa - livello 1: Collezione privata Martinelli

### DATA [1 / 2]

Data ingresso: 1718 post

Data uscita: 1775

Tipo di localizzazione: luogo di provenienza/collocazione precedente

#### **LOCALIZZAZIONE GEOGRAFICO-AMMINISTRATIVA [2 / 2]**

Stato: Italia

Regione: Toscana

Provincia: LU

Comune: Lucca

#### **COLLOCAZIONE SPECIFICA [2 / 2]**

Denominazione struttura conservativa - livello 1: Collezione privata Sardini Giacomo

#### **DATA [2 / 2]**

Data ingresso: 1781 ante

Data uscita: 1810 post

### **DATI PATRIMONIALI E COLLEZIONI**

#### **INVENTARIO**

Denominazione: Inventario nucleo Sardini Martinelli

Data: 2005

Collocazione: CR GD MI

Numero: 2,3 Recto

Transcodifica del numero di inventario: M0200300001

#### **STIMA**

### **RAPPORTO**

#### **RAPPORTO BENE FINALE/ORIGINALE**

Stadio bene in esame: disegno di rilievo

Bene finale/originale: castello

Datazione bene finale/originale: sec. XVII fine

Collocazione bene finale/originale: Repubblica Ceca/ Slavkov u Brna/ Castello

### **CRONOLOGIA**

## CRONOLOGIA GENERICA

Secolo: sec. XVII

## CRONOLOGIA SPECIFICA

Da: 1690

Validità: (?)

A: 1694

Validità: ante

Motivazione cronologia: bibliografia

Motivazione cronologia: documentazione

Motivazione cronologia: analisi stilistica

## DEFINIZIONE CULTURALE

### AUTORE

Nome di persona o ente: Bitterpfeil, Johann Georg

Tipo intestazione: P

Dati anagrafici/Periodo di attività: notizie 1675-1703

Codice scheda autore: 4y030-00001

Riferimento all'autore: (?)

Motivazione dell'attribuzione [1 / 2]: bibliografia

Motivazione dell'attribuzione [2 / 2]: documentazione

Altre attribuzioni: Zuccalli, Henrico (?)

### COMMITTENZA

Data: 1691-1705

Circostanza: ristrutturazione e ampliamento del castello

Luogo: Austerlitz

Nome: Kaunitz, Dominik Andreas conte

Fonte: documentazione

## DATI TECNICI

### MATERIA E TECNICA

Materia: carta

Tecnica: inchiostro a penna

## MISURE

Unità: mm

Altezza: 365

Larghezza: 522

Filigrana: LB2006 n. 74

## DATI ANALITICI

### DESCRIZIONE

Indicazioni sull'oggetto

disegno in scala, conserva tracce della preliminare costruzione a grafite; è eseguito a inchiostro rosso a penna, con tiralinee e compasso; il disegno è tracciato su carta chiara imbrunita con rigature e il supporto è di due fogli incollati

Indicazioni sul soggetto

Metodo di rappresentazione: pianta. Architetture (residenza): Austerlitz: castello. Elementi strutturali: portico.

### ISCRIZIONI [1 / 2]

Classe di appartenenza: documentaria

Tecnica di scrittura: a matita

Tipo di caratteri: corsivo

Posizione: al centro a sinistra

Trascrizione: [...]

### ISCRIZIONI [2 / 2]

Classe di appartenenza: scala grafica

Tecnica di scrittura: a matita

Posizione: in basso al centro

Trascrizione: segno grafico di 19 unità (= mm. 282)

Notizie storico-critiche

Nella "Spiegazione de numeri" del tomo nel quale era rilegato il disegno viene definito: "Pianta schizzata dal Martinelli, che si è creduto denotare lo Stato antico di detto palazzo".

Il disegno rappresenta, nei suoi tratti essenziali, il rilievo in pianta del piano terreno del vecchio castello, forse attribuibile a Bitterpfeil che, come si evince dal manoscritto di Lucca, inviò dei disegni (presumibilmente di rilievo) a Martinelli per poter elaborare il progetto durante il suo soggiorno olandese a L'Aia a partire dal 1695 (Biblioteca Statale di Lucca, ms. 1856, f. 3v, f. 5v, f.7r). Sembra meno probabile l'attribuzione a Zuccalli, in quanto il tratto grafico è molto differente rispetto a quello dei disegni sicuramente di sua mano.

Su questo rilievo Martinelli schizzerà studi progettuali a matita.

## CONSERVAZIONE

### STATO DI CONSERVAZIONE

Data: 2007

Stato di conservazione: mediocre

Indicazioni specifiche: disegno piegato con interfogliazione e in camicia anacida

Fonte: osservazione diretta

## RESTAURI E ANALISI

### RESTAURI

Data: 1999

Descrizione intervento: foglio smontato dalla legatura, ora a parte

Responsabile scientifico: Fiorio, Maria Teresa/ Dallaj, Arnalda

Nome operatore: Allodi, Elena

Ente finanziatore: Comune di Milano

## CONDIZIONE GIURIDICA E VINCOLI

### CONDIZIONE GIURIDICA

Indicazione generica: proprietà Ente pubblico territoriale

Note: fonte: 1940, Atti prot. Musei 543 (presso CASVA)

Indicazione specifica: Comune di Milano

Indirizzo: Piazza della Scala, 2 - 20121 Milano

### ACQUISIZIONE

Tipo acquisizione: acquisto

Nome: Libreria antiquaria Hoepli

Data acquisizione: 1941

Luogo acquisizione: MI/ Milano

Note: fonte: 1941, carico Musei 3310

## FONTI E DOCUMENTI DI RIFERIMENTO

### DOCUMENTAZIONE FOTOGRAFICA [1 / 2]

Genere: documentazione allegata

Tipo: matrice digitale colore

Autore: AM Image

Data: 2006/00/00

Codice identificativo: CRGDA200300001

Visibilità immagine: 2

Collocazione del file nell'archivio locale: D:\IMG TIF Standard\

Nome del file originale: A200300001.tif

**DOCUMENTAZIONE FOTOGRAFICA [2 / 2]**

Codice univoco della risorsa: SC\_D\_4y010-26396\_IMG-0000280506

Genere: documentazione allegata

Tipo: matrice digitale colore

Autore: AM Image

Data: 2006/00/00

Codice identificativo: CRGDB200300001

Note: scansione 2006

Nome del file originale: B200300001.jpg

**DOCUMENTAZIONE ALLEGATA**

Tipologia del documento: grafica

Genere: documentazione allegata

Tipo/Formato: rilievo filigrana

Autore: Lanfiuti Baldi, Rossana

Data: 2006/00/00

Codice identificativo: CRGDLB2006074

Note: lettere corsive ornate F J\_foglio singolo\_area francese\_sec. XVII/XVIII

Collocazione del file nell'archivio locale: FiligraneDomenicoMartinelli

Nome del file originale: LB2006074.pdf

**FONTI E DOCUMENTI**

Genere: documentazione esistente

Tipo: elenco manoscritto

Autore: Franceschini, Nicolao (?)

Denominazione: Spiegazione de Numeri

Data: 1775 post

Foglio Carta: fol. I r. 3



Nome dell'archivio: CR Gabinetto dei Disegni, Sardini Martinelli

Posizione: t. II

Codice identificativo: CRGD1775

**BIBLIOGRAFIA [1 / 3]**

Genere: bibliografia specifica

Autore: Hubala E.

Titolo libro o rivista: Stifter-Jahrbuch

Titolo contributo: Schloss Austerlitz in Südmähren

Anno di edizione: 1957

Codice scheda bibliografia: 4y010-00003

V., tavv., figg.: fig. 1

**BIBLIOGRAFIA [2 / 3]**

Genere: bibliografia specifica

Autore: Lorenz H.

Titolo libro o rivista: Domenico Martinelli und die österreichische Barockarchitektur

Luogo di edizione: Wien

Anno di edizione: 1991

Codice scheda bibliografia: 4y010-00001

V., pp., nn.: pp. 154, 321 n. Z 330

V., tavv., figg.: fig. 115

**BIBLIOGRAFIA [3 / 3]**

Genere: bibliografia specifica

Autore: Domenico Martinelli (catalogo)

Titolo libro o rivista

Domenico Martinelli architetto ad Austerlitz i disegni per la residenza di Dominik Andreas Kaunitz (1691-1705)

Luogo di edizione: Cinisello Balsamo

Anno di edizione: 2006

Codice scheda bibliografia: 4y020-00001

V., pp., nn.: p. 78 n. 9r

**MOSTRE**

Titolo: Domenico Martinelli architetto ad Austerlitz i disegni per la residenza di Dominik Andreas Kaunitz (1691-1705)

Numero opera nel catalogo: n. 9r

Luogo, sede espositiva, data: Milano, Castello Sforzesco - Sala delle Asse, 2006-2007

## **COMPILAZIONE**

### **COMPILAZIONE**

Anno di redazione: 2007

Ente compilatore: Gabinetto dei Disegni

Nome: Caspani, Licia Anna

Referente scientifico: Scotti, Aurora

Funzionario responsabile: Dallaj, Arnalda

Funzionario responsabile: Scotti, Aurora

### **TRASCRIZIONE PER INFORMATIZZAZIONE**

Anno di trascrizione/informatizzazione: 2005

Nome: D'Amato, Maria Rita

Ente compilatore: Gabinetto dei Disegni

### **AGGIORNAMENTO-REVISIONE**

Anno di aggiornamento/revisione: 2009

Nome: Caspani, Licia Anna

Ente compilatore: Gabinetto dei Disegni

Funzionario responsabile: Dallaj, Arnalda