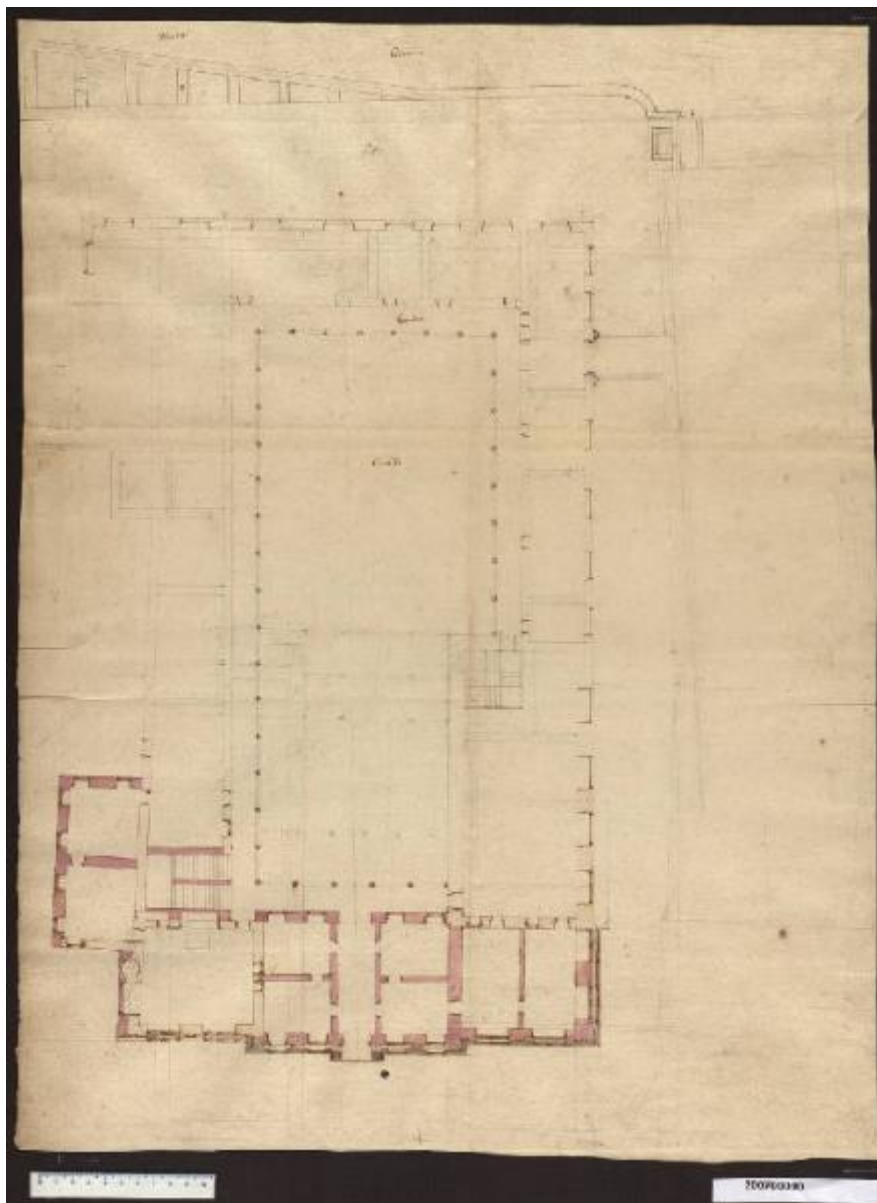


# Pianta del piano terreno, lato est, del castello di Austerlitz

Zuccalli, Henrico



Link risorsa: <https://www.lombardiabeniculturali.it/opere-arte/schede/4y010-26406/>

Scheda SIRBeC: <https://www.lombardiabeniculturali.it/opere-arte/schede-complete/4y010-26406/>

## CODICI

Unità operativa: 4y010

Numero scheda: 26406

Codice scheda: 4y010-26406

Tipo scheda: D

Livello ricerca: C

### CODICE UNIVOCO

Codice regione: 03

Numero catalogo generale: 01933011

Ente schedatore: R03/ Gabinetto dei Disegni

Ente competente: S27

## RELAZIONI

### STRUTTURA COMPLESSA

Codice IDK della scheda madre: 4y010-26406

## OGGETTO

Categoria dell'oggetto: disegno

### OGGETTO

Definizione: disegno

Tipologia: di progetto

Disponibilità del bene: reale

### SOGGETTO

Categoria generale: progetto

Identificazione: Pianta del piano terreno, lato est, del castello di Austerlitz

## LOCALIZZAZIONE GEOGRAFICO-AMMINISTRATIVA

### INDICAZIONE DEL CONTENITORE FISICO

Codice del contenitore fisico: 19

Categoria del contenitore fisico: architettura

## LOCALIZZAZIONE GEOGRAFICO-AMMINISTRATIVA ATTUALE

Stato: Italia

Regione: Lombardia

Provincia: MI

Nome provincia: Milano

Codice ISTAT comune: 015146

Comune: Milano

## COLLOCAZIONE SPECIFICA

Tipologia: castello

Denominazione: Castello Sforzesco - complesso

Indirizzo: Piazza Castello

Denominazione struttura conservativa - livello 1: Civiche Raccolte Grafiche e Fotografiche del Castello Sforzesco

Denominazione struttura conservativa - livello 2: Gabinetto dei Disegni

Tipologia struttura conservativa: museo

Altra denominazione [1 / 2]: Castello di Porta Giovia

Altra denominazione [2 / 2]: Castello di Porta Giovia

## ALTRE LOCALIZZAZIONI GEOGRAFICO-AMMINISTRATIVE

Tipo di localizzazione: luogo di provenienza/collocazione precedente

### LOCALIZZAZIONE GEOGRAFICO-AMMINISTRATIVA [1 / 2]

Stato: Italia

Regione: Toscana

Provincia: LU

Comune: Lucca

### COLLOCAZIONE SPECIFICA [1 / 2]

Denominazione struttura conservativa - livello 1: Collezione privata Martinelli

### DATA [1 / 2]

Data ingresso: 1718 post

Data uscita: 1775

Tipo di localizzazione: luogo di provenienza/collocazione precedente

### LOCALIZZAZIONE GEOGRAFICO-AMMINISTRATIVA [2 / 2]

Stato: Italia

Regione: Toscana

Provincia: LU

Comune: Lucca

### **COLLOCAZIONE SPECIFICA [2 / 2]**

Denominazione struttura conservativa - livello 1: Collezione privata Sardini Giacomo

### **DATA [2 / 2]**

Data ingresso: 1781 ante

Data uscita: 1810 post

## **DATI PATRIMONIALI E COLLEZIONI**

### **INVENTARIO**

Denominazione: Inventario nucleo Sardini Martinelli

Data: 2005

Collocazione: CR GD MI

Numero: 2,7

Transcodifica del numero di inventario: M0200700000

### **STIMA**

## **CRONOLOGIA**

### **CRONOLOGIA GENERICA**

Secolo: sec. XVII

### **CRONOLOGIA SPECIFICA**

Da: 1688

Validità: post

A: 1690

Validità: ante

Motivazione cronologia: bibliografia

## **DEFINIZIONE CULTURALE**

### **AUTORE**

Nome di persona o ente: Zuccalli, Henrico

Tipo intestazione: P

Dati anagrafici/Periodo di attività: 1642 ca.-1724

Codice scheda autore: 4y010-01085

Motivazione dell'attribuzione [1 / 3]: analisi stilistica

Motivazione dell'attribuzione [2 / 3]: bibliografia

Motivazione dell'attribuzione [3 / 3]: documentazione

### **COMMITTENZA**

Data: 1688-1690

Circostanza: ristrutturazione e ampliamento del castello

Luogo: Austerlitz

Nome: Kaunitz, Dominik Andreas conte

Fonte: documentazione

## **DATI TECNICI**

### **MATERIA E TECNICA**

Materia: carta

Tecnica [1 / 3]: inchiostro

Tecnica [2 / 3]: acquerello

Tecnica [3 / 3]: grafite

### **MISURE**

Unità: mm

Altezza: 530

Larghezza: 694

Filigrana: tipo Gaudriault 1995 n. 528

## **DATI ANALITICI**

### **DESCRIZIONE**

Indicazioni sull'oggetto

disegno in scala; è eseguito a grafite nel tracciamento del rilievo e a inchiostro bruno a penna con tracce della preliminare costruzione a grafite nella parte di progetto, principalmente con tiralinee e compasso; le murature di progetto sono acquerellate color rosso, bruno e grigio; il disegno è tracciato su carta chiara leggermente imbrunita. L'orientamento corretto del foglio prevede che la scritta "Pilasteri" sia in basso a sinistra

Indicazioni sul soggetto

Metodo di rappresentazione: pianta. Architetture (residenza): Austerlitz: castello. Elementi strutturali: scalone. Costruzioni: scarpata. Elementi architettonici: zoccolatura.

### **ISCRIZIONI [1 / 5]**

Classe di appartenenza: documentaria

Tecnica di scrittura: a penna

Tipo di caratteri: corsivo

Posizione: da sinistra a destra

Autore: Zuccalli, Henrico

Trascrizione: Pilasteri [;] Giardino [;] P [;] fosso [;] Coridore [;] Cortille

### **ISCRIZIONI [2 / 5]**

Classe di appartenenza: documentaria

Tecnica di scrittura: a matita

Posizione: in basso al centro

Trascrizione: 2

### **ISCRIZIONI [3 / 5]**

Classe di appartenenza: scala grafica

Tecnica di scrittura: a matita

Posizione: al centro a destra

Autore: Zuccalli, Henrico

Trascrizione: segno grafico di 50 unità (= mm. 102)

### **ISCRIZIONI [4 / 5]**

Classe di appartenenza: documentaria

Tecnica di scrittura: a penna

Tipo di caratteri: lettere capitali

Posizione: verso

Trascrizione: N.° 7

### **ISCRIZIONI [5 / 5]**

Classe di appartenenza: inventariale

Tecnica di scrittura: a matita

Posizione: verso

Trascrizione: 7

Notizie storico-critiche

Nella "Spiegazione de numeri" del tomo nel quale era rilegato il disegno viene definito: "Pianta del Zulis, nella quale si accennano de' risarcimenti alla facciata del cortile".

Il disegno si ritiene autografo di Zuccalli, per la grafia simile a quella della planimetria generale firmata.

Si tratta di una pianta del piano terreno del castello con il dettaglio degli interventi da realizzare nell'ala est e sud-est,

evidenziati con acquarello rosso.

Il vecchio castello presentava in questo lato un andamento irregolare, non essendo stato probabilmente interessato dagli interventi rinascimentali e non aveva ambienti di rilievo nei pressi dell'ingresso oltre il quale si ergeva il porticato, interrotto da una sporgenza di muratura nella sua prosecuzione lungo il lato sud (grafico in Domenico Martinelli, 2006, p. 65).

Zuccalli regolarizza questa parte, introducendo nell'angolo interno verso il cortile a sud est lo scalone e attaccandovi il corpo regolare che avrebbe dovuto costituire il nuovo fronte est. Il porticato riacquista così la continuità intorno al cortile fino alla torre.

In quest'ala rinnovata dovevano trovare posto, a piano terra, il vestibolo d'ingresso affiancato da quattro locali disposti simmetricamente rispetto ad esso e altre stanze di forma regolare adiacenti; al piano nobile, probabilmente una grande sala con appartamenti annessi, che avrebbero dovuto essere riccamente e comodamente arredati.

Da notare la doppia muratura in facciata, acquerellata in colore bruno e grigio, che indica lo zoccolo sporgente dell'edificio. Oltre il fossato a ovest sono segnate le strutture di sostegno della scarpata. Nella parte restante del disegno, solo accennata a matita, si distingue da un lato il completamento dei lati lunghi del castello e dall'altro una soluzione per il cortile molto simile all'ipotesi in seguito avanzata da Martinelli, che indica la duplicazione simmetrica del corpo della torre (o comunque la creazione di un vano scala di uguale forma e dimensioni), l'ingrossamento del corpo sud-est per riprendere la profondità di quello a nord-est e accenna a un ulteriore prolungamento in avanti del fronte est. Sono inoltre tracciate delle croci di elisione, sempre a matita su alcune parti del disegno di Zuccalli. Potrebbe quindi trattarsi di "correzioni" successive di Martinelli sulla pianta di Zuccalli (ipotesi avanzata anche da Hubala, 1957 p. 181).

## CONSERVAZIONE

### STATO DI CONSERVAZIONE

Data: 2007

Stato di conservazione: discreto

Indicazioni specifiche: disegno ripiegato con interfogliatura e in camicia anacida

Fonte: osservazione diretta

## RESTAURI E ANALISI

### RESTAURI

Data: 1999

Descrizione intervento

foglio smontato dalla legatura, ora a parte; verso: velature con velo giapponese in corrispondenza delle pieghe; recto: integrazioni per lacune e buchi di tarlo

Responsabile scientifico: Fiorio, Maria Teresa/ Dallaj, Arnalda

Nome operatore: Allodi, Elena

Ente finanziatore: Comune di Milano

## CONDIZIONE GIURIDICA E VINCOLI

### CONDIZIONE GIURIDICA

Indicazione generica: proprietà Ente pubblico territoriale

Note: fonte: 1940, Atti prot. Musei 543 (presso CASVA)

Indicazione specifica: Comune di Milano

Indirizzo: Piazza della Scala, 2 - 20121 Milano

### **ACQUISIZIONE**

Tipo acquisizione: acquisto

Nome: Libreria antiquaria Hoepli

Data acquisizione: 1941

Luogo acquisizione: MI/ Milano

Note: fonte: 1941, carico Musei 3310

## **FONTI E DOCUMENTI DI RIFERIMENTO**

### **DOCUMENTAZIONE FOTOGRAFICA [1 / 2]**

Genere: documentazione allegata

Tipo: matrice digitale colore

Autore: AM Image

Data: 2006/00/00

Codice identificativo: CRGDA200700000

Visibilità immagine: 2

Collocazione del file nell'archivio locale: D:\IMG TIF Standard\

Nome del file originale: A200700000.tif

### **DOCUMENTAZIONE FOTOGRAFICA [2 / 2]**

Codice univoco della risorsa: SC\_D\_4y010-26406\_IMG-0000280516

Genere: documentazione allegata

Tipo: matrice digitale colore

Autore: AM Image

Data: 2006/00/00

Codice identificativo: CRGDB200700000

Note: scansione 2006

Nome del file originale: B200700000.jpg

### **FONTI E DOCUMENTI**

Genere: documentazione esistente

Tipo: elenco manoscritto



Autore: Franceschini, Nicolao (?)

Denominazione: Spiegazione de Numeri

Data: 1775 post

Foglio Carta: fol. I r. 7

Nome dell'archivio: CR Gabinetto dei Disegni, Sardini Martinelli

Posizione: t. II

Codice identificativo: CRGD1775

### **BIBLIOGRAFIA [1 / 3]**

Genere: bibliografia specifica

Autore: Lorenz H.

Titolo libro o rivista: Domenico Martinelli und die österreichische Barockarchitektur

Luogo di edizione: Wien

Anno di edizione: 1991

Codice scheda bibliografia: 4y010-00001

V., pp., nn.: p. 322 n. Z 334

### **BIBLIOGRAFIA [2 / 3]**

Genere: bibliografia specifica

Autore: Domenico Martinelli (catalogo)

Titolo libro o rivista

Domenico Martinelli architetto ad Austerlitz i disegni per la residenza di Dominik Andreas Kaunitz (1691-1705)

Luogo di edizione: Cinisello Balsamo

Anno di edizione: 2006

Codice scheda bibliografia: 4y020-00001

V., pp., nn.: pp. 68, 69 n. 3

### **BIBLIOGRAFIA [3 / 3]**

Genere: bibliografia specifica

Autore: Hubala E.

Titolo libro o rivista: Stifter-Jahrbuch

Titolo contributo: Schloss Austerlitz in Südmähren

Anno di edizione: 1957

Codice scheda bibliografia: 4y010-00003

V., tavv., figg.: tav. XV

## **MOSTRE**

Titolo: Domenico Martinelli architetto ad Austerlitz i disegni per la residenza di Dominik Andreas Kaunitz (1691-1705)

Numero opera nel catalogo: n. 3

Luogo, sede espositiva, data: Milano, Castello Sforzesco - Sala delle Asse, 2006-2007

## **COMPILAZIONE**

### **COMPILAZIONE**

Anno di redazione: 2007

Ente compilatore: Gabinetto dei Disegni

Nome: Caspani, Licia Anna

Referente scientifico: Scotti, Aurora

Funzionario responsabile: Dallaj, Arnalda

Funzionario responsabile: Scotti, Aurora

### **TRASCRIZIONE PER INFORMATIZZAZIONE**

Anno di trascrizione/informatizzazione: 2005

Nome: D'Amato, Maria Rita

Ente compilatore: Gabinetto dei Disegni

### **AGGIORNAMENTO-REVISIONE**

Anno di aggiornamento/revisione: 2009

Nome: Caspani, Licia Anna

Ente compilatore: Gabinetto dei Disegni

Funzionario responsabile: Dallaj, Arnalda