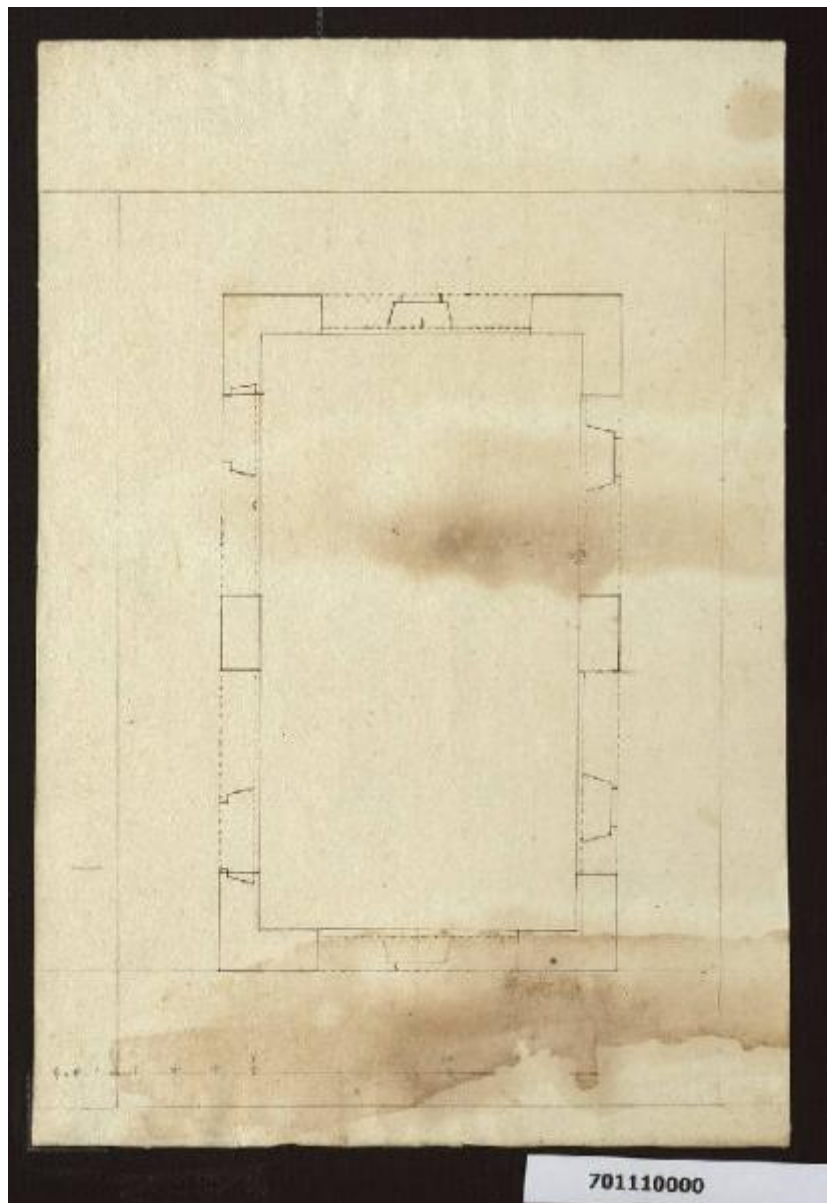


Pianta di capannone

Sardini, Giacomo ((?))



Link risorsa: <https://www.lombardiabeniculturali.it/opere-arte/schede/4y010-26456/>

Scheda SIRBeC: <https://www.lombardiabeniculturali.it/opere-arte/schede-complete/4y010-26456/>

CODICI

Unità operativa: 4y010

Numero scheda: 26456

Codice scheda: 4y010-26456

Tipo scheda: D

Livello ricerca: C

CODICE UNIVOCO

Codice regione: 03

Numero catalogo generale: 01967548

Ente schedatore: R03/ Gabinetto dei Disegni

Ente competente: S27

OGGETTO

Categoria dell'oggetto: disegno

OGGETTO

Definizione: disegno

Tipologia: di progetto

Disponibilità del bene: reale

SOGGETTO

Categoria generale: progetto

Identificazione: Pianta di capannone

LOCALIZZAZIONE GEOGRAFICO-AMMINISTRATIVA

INDICAZIONE DEL CONTENITORE FISICO

Codice del contenitore fisico: 19

Categoria del contenitore fisico: architettura

LOCALIZZAZIONE GEOGRAFICO-AMMINISTRATIVA ATTUALE

Stato: Italia

Regione: Lombardia

Provincia: MI

Nome provincia: Milano

Codice ISTAT comune: 015146

Comune: Milano

COLLOCAZIONE SPECIFICA

Tipologia: castello

Denominazione: Castello Sforzesco - complesso

Indirizzo: Piazza Castello

Denominazione struttura conservativa - livello 1: Civiche Raccolte Grafiche e Fotografiche del Castello Sforzesco

Denominazione struttura conservativa - livello 2: Gabinetto dei Disegni

Tipologia struttura conservativa: museo

ALTRE LOCALIZZAZIONI GEOGRAFICO-AMMINISTRATIVE

Tipo di localizzazione: luogo di provenienza/collocazione precedente

LOCALIZZAZIONE GEOGRAFICO-AMMINISTRATIVA

Stato: Italia

Regione: Toscana

Provincia: LU

Comune: Lucca

COLLOCAZIONE SPECIFICA

Denominazione struttura conservativa - livello 1: Collezione privata Sardini Giacomo

DATA

Data uscita: 1810 post

DATI PATRIMONIALI E COLLEZIONI

INVENTARIO

Denominazione: Inventario nucleo Sardini Martinelli

Data: 2005

Collocazione: CR GD MI

Numero: 7,11bis

Transcodifica del numero di inventario: M0701110000

CRONOLOGIA

CRONOLOGIA GENERICA

Secolo: secc. XVIII/ XIX

CRONOLOGIA SPECIFICA

Da: 1775

Validità: post

A: 1811

Validità: ante

Motivazione cronologia: contesto

DEFINIZIONE CULTURALE

AUTORE

Nome di persona o ente: Sardini, Giacomo

Tipo intestazione: P

Dati anagrafici/Periodo di attività: 1750-1811

Codice scheda autore: 4y010-00925

Riferimento all'autore: (?)

Motivazione dell'attribuzione: analisi stilistica

DATI TECNICI

MATERIA E TECNICA

Materia: carta

Tecnica [1 / 2]: inchiostro a penna

Tecnica [2 / 2]: grafite

MISURE

Unità: mm

Altezza: 345

Larghezza: 236

DATI ANALITICI

DESCRIZIONE

Indicazioni sull'oggetto

disegno in scala, conserva tracce della preliminare costruzione a grafite; è eseguito a inchiostro bruno a penna con tiralinee e compasso; il supporto sul quale è tracciato è carta avorio pesante macchiata

Indicazioni sul soggetto

Metodo di rappresentazione: pianta. Architetture (industriale e produttiva): magazzino. Elementi architettonici: finestre strombate.

ISCRIZIONI [1 / 3]

Classe di appartenenza: scala grafica

Tecnica di scrittura: a penna

Posizione: in basso a sinistra

Trascrizione: segno grafico di 10 unità (= mm. 123)

ISCRIZIONI [2 / 3]

Classe di appartenenza: inventariale

Tecnica di scrittura: a matita

Tipo di caratteri: lettere capitali

Posizione: verso

Trascrizione: N° SARDINI 11

ISCRIZIONI [3 / 3]

Classe di appartenenza: inventariale

Tecnica di scrittura: a matita

Tipo di caratteri: corsivo

Posizione: VERSO

Trascrizione: [11 bis]

Notizie storico-critiche

Nell'"Indice de Disegni" del tomo nel quale era rilegato il disegno viene definito: "Altra [sottinteso: pianta] come sopra". L'indice di Sardini non è molto esplicitivo riguardo ai disegni raccolti in questo settimo tomo della Collezione Sardini Martinelli e il disegno non fornisce indicazioni per una sua certa identificazione. Tuttavia l'elementarietà della rappresentazione grafica e il soggetto analogo a quello di cui all'inv. 7,11 della Collezione, inducono a ipotizzare che l'autore sia lo stesso Giacomo Sardini, che oltre ad essere collezionista di disegni si diletta in architettura. Si tratta di un altro disegno per un magazzino, rappresentato solo in pianta, in cui si sovrappongono due soluzioni: con sei aperture rettilinee e molto ampie o con quattro finestre e due porte strombate. La scala grafica è appena segnalata senza riferimenti di scrittura.

CONSERVAZIONE

STATO DI CONSERVAZIONE

Data: 2008

Stato di conservazione: mediocre

Indicazioni specifiche

disegno in camicia anacida; il foglio presenta una larga macchia di ossidazione centrale e una larga macchia di acquerello in basso; foxing

Fonte: osservazione diretta

RESTAURI E ANALISI

RESTAURI

Data: 2002

Descrizione intervento: foglio smontato dal supporto di legatura, ora a parte; integrazioni con velo giapponese

Responsabile scientifico: Fiorio, Maria Teresa/ Dallaj, Arnalda

Nome operatore: Allodi, Elena

Ente finanziatore: Comune di Milano

CONDIZIONE GIURIDICA E VINCOLI

CONDIZIONE GIURIDICA

Indicazione generica: proprietà Ente pubblico territoriale

Note: fonte: 1940, Atti prot. Musei 543 (presso CASVA)

Indicazione specifica: Comune di Milano

Indirizzo: Piazza della Scala, 2 - 20121 Milano

ACQUISIZIONE

Tipo acquisizione: acquisto

Nome: Libreria antiquaria Hoepli

Data acquisizione: 1941

Luogo acquisizione: MI/ Milano

Note: fonte: 1941, carico Musei 3310

FONTI E DOCUMENTI DI RIFERIMENTO

DOCUMENTAZIONE FOTOGRAFICA [1 / 2]

Genere: documentazione allegata

Tipo: matrice digitale colore

Autore: AM Image

Data: 2006/00/00

Codice identificativo: CRGDA701110000

Visibilità immagine: 2

Collocazione del file nell'archivio locale: D:\IMG TIF Standard\

Nome del file originale: A701110000.tif

DOCUMENTAZIONE FOTOGRAFICA [2 / 2]

Codice univoco della risorsa: SC_D_4y010-26456_IMG-0000280571

Genere: documentazione allegata

Tipo: matrice digitale colore

Autore: AM Image

Data: 2006/00/00

Codice identificativo: CRGDB701110000

Note: scansione 2006

Nome del file originale: B701110000.jpg

FONTI E DOCUMENTI [1 / 2]

Genere: documentazione esistente

Tipo: elenco manoscritto

Autore: Sardini, Giacomo

Denominazione: Indice de Disegni

Data: 1810 ante

Foglio Carta: fol. Ir 11

Nome dell'archivio: CR Gabinetto dei Disegni, Sardini Martinelli

Posizione: t. VII

Codice identificativo: CRGD1810

FONTI E DOCUMENTI [2 / 2]

Genere: documentazione esistente

Tipo: fascicolo

Denominazione: Numeri di inventario iconografico ante smontaggio legatura

Data: 1997

Nome dell'archivio: CR Gabinetto dei Disegni, Documentazione storica

Posizione: Cartella Sardini7 011_bis

Codice identificativo: CRGD1997

BIBLIOGRAFIA

Genere: bibliografia specifica

Autore: Pracchi V.

Titolo libro o rivista: Il disegno di architettura. Notizie su studi, ricerche, archivi e collezioni pubbliche e private

Titolo contributo: La Raccolta Martinelli al Castello Sforzesco di Milano (seconda parte)

Anno di edizione: 1991

Codice scheda bibliografia: 4y020-00012

V., pp., nn.: p. 23 n. 11 bis

COMPILAZIONE

COMPILAZIONE

Anno di redazione: 2008

Ente compilatore: Gabinetto dei Disegni

Nome: Caspani, Licia Anna

Referente scientifico: Scotti, Aurora

Funzionario responsabile: Dallaj, Arnalda

Funzionario responsabile: Scotti, Aurora

TRASCRIZIONE PER INFORMATIZZAZIONE

Anno di trascrizione/informatizzazione: 2005

Nome: D'Amato, Maria Rita

Ente compilatore: Gabinetto dei Disegni

AGGIORNAMENTO-REVISIONE

Anno di aggiornamento/revisione: 2009

Nome: Caspani, Licia Anna

Ente compilatore: Gabinetto dei Disegni

Funzionario responsabile: Dallaj, Arnalda