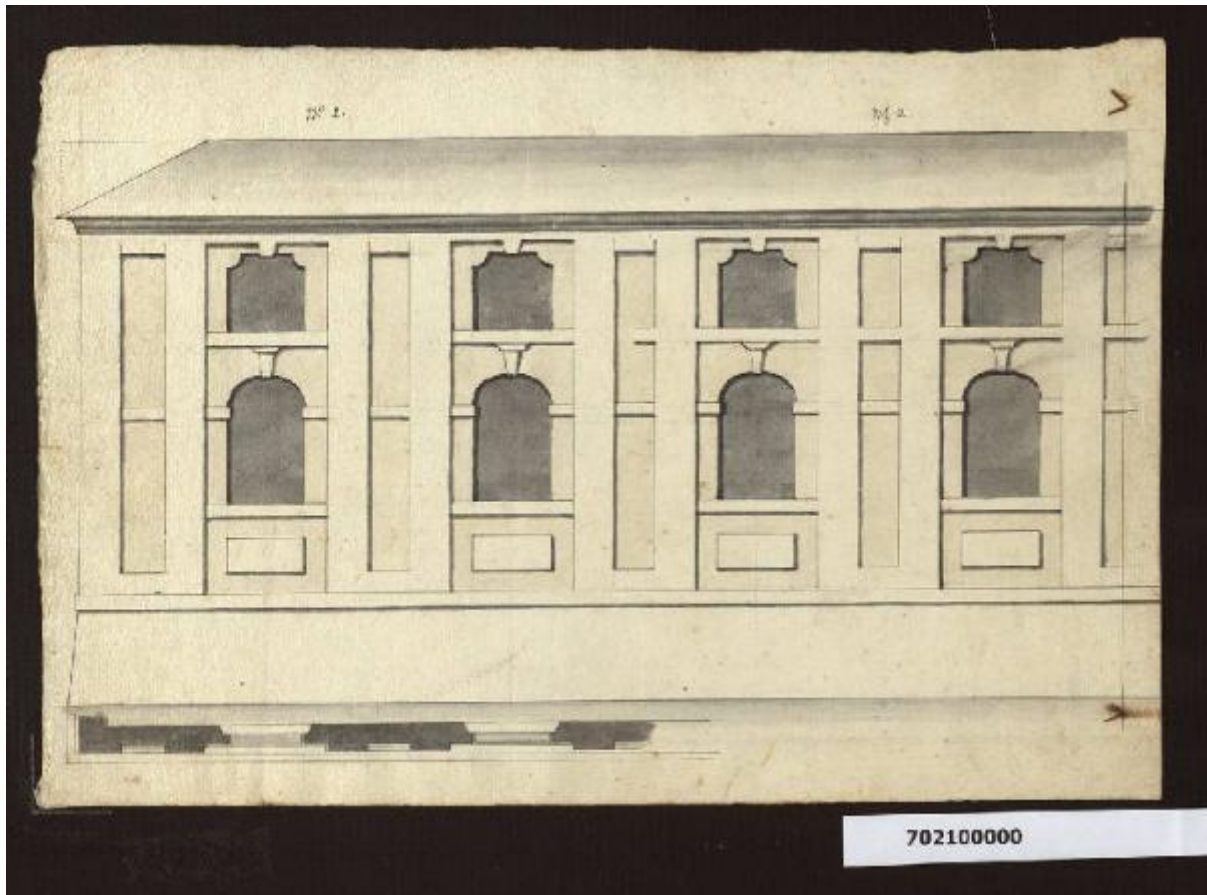


# Prospetto di edificio di servizio per villa (?)

## ambito lucchese



Link risorsa: <https://www.lombardiabeniculturali.it/opere-arte/schede/4y010-26468/>

Scheda SIRBeC: <https://www.lombardiabeniculturali.it/opere-arte/schede-complete/4y010-26468/>

## **CODICI**

Unità operativa: 4y010

Numero scheda: 26468

Codice scheda: 4y010-26468

Tipo scheda: D

Livello ricerca: C

### **CODICE UNIVOCO**

Codice regione: 03

Numero catalogo generale: 01967560

Ente schedatore: R03/ Gabinetto dei Disegni

Ente competente: S27

## **OGGETTO**

Categoria dell'oggetto: disegno

### **OGGETTO**

Definizione: disegno

Tipologia: di progetto

Disponibilità del bene: reale

### **SOGGETTO**

Categoria generale: progetto

Identificazione: Prospetto di edificio di servizio per villa (?)

## **LOCALIZZAZIONE GEOGRAFICO-AMMINISTRATIVA**

### **INDICAZIONE DEL CONTENITORE FISICO**

Codice del contenitore fisico: 19

Categoria del contenitore fisico: architettura

### **LOCALIZZAZIONE GEOGRAFICO-AMMINISTRATIVA ATTUALE**

Stato: Italia

Regione: Lombardia

Provincia: MI

Nome provincia: Milano

Codice ISTAT comune: 015146

Comune: Milano

### **COLLOCAZIONE SPECIFICA**

Tipologia: castello

Denominazione: Castello Sforzesco - complesso

Indirizzo: Piazza Castello

Denominazione struttura conservativa - livello 1: Civiche Raccolte Grafiche e Fotografiche del Castello Sforzesco

Denominazione struttura conservativa - livello 2: Gabinetto dei Disegni

Tipologia struttura conservativa: museo

Altra denominazione [1 / 2]: Castello di Porta Giovia

Altra denominazione [2 / 2]: Castello di Porta Giovia

### **ALTRE LOCALIZZAZIONI GEOGRAFICO-AMMINISTRATIVE**

Tipo di localizzazione: luogo di provenienza/collocazione precedente

### **LOCALIZZAZIONE GEOGRAFICO-AMMINISTRATIVA**

Stato: Italia

Regione: Toscana

Provincia: LU

Comune: Lucca

### **COLLOCAZIONE SPECIFICA**

Denominazione struttura conservativa - livello 1: Collezione privata Sardini Giacomo

### **DATA**

Data uscita: 1810 post

### **DATI PATRIMONIALI E COLLEZIONI**

#### **INVENTARIO**

Denominazione: Inventario nucleo Sardini Martinelli

Data: 2005

Collocazione: CR GD MI

Numero: 7,21

Transcodifica del numero di inventario: M0702100000

## CRONOLOGIA

### CRONOLOGIA GENERICA

Secolo: sec. XVIII

Frazione di secolo: ultimo quarto

### CRONOLOGIA SPECIFICA

Da: 1775

A: 1799

Motivazione cronologia: contesto

## DEFINIZIONE CULTURALE

### AMBITO CULTURALE

Denominazione: ambito lucchese

Motivazione dell'attribuzione: documentazione

## DATI TECNICI

### MATERIA E TECNICA

Materia: carta

Tecnica [1 / 3]: inchiostro a penna

Tecnica [2 / 3]: acquerello

Tecnica [3 / 3]: grafite

### MISURE

Unità: mm

Altezza: 238

Larghezza: 350

Formato: irregolare

## DATI ANALITICI

### DESCRIZIONE

Indicazioni sull'oggetto  
disegno che conserva tracce della preliminare costruzione a grafite; è eseguito a inchiostro grigio a penna,

principalmente con tiralinee e parte a mano libera; acquerellature colore grigio chiaro per la copertura e scuro per le ombreggiature e gli sfondati; il disegno è tracciato su carta avorio leggermente imbrunita con margini sinistro e superiore sfrangiati

Indicazioni sul soggetto

Metodo di rappresentazione: prospetto. Architetture: edificio. Elementi architettonici: basamento; marcapiano; campiture riquadrate; finestre ad arco; finestre sagomate; cornici; chiavi di volta.

### **ISCRIZIONI [1 / 2]**

Classe di appartenenza: documentaria

Tecnica di scrittura: a penna

Tipo di caratteri: corsivo

Posizione: in alto

Trascrizione: n.° 2. [;] n.° 2.

### **ISCRIZIONI [2 / 2]**

Classe di appartenenza: inventariale

Tecnica di scrittura: a matita

Posizione: verso

Trascrizione: 21

Notizie storico-critiche

Nell'"Indice de Disegni" del tomo nel quale era rilegato il disegno viene definito: "Disegno per l'elevazion del Tinaro in d.° L.°".

Non vi sono molti elementi che consentano di identificare l'edificio, in quanto l'indice di Sardini non è molto esplicativo riguardo ai disegni raccolti in questo settimo tomo della Collezione Sardini Martinelli. Non è infatti chiaro se il riferimento di Sardini è relativo ai precedenti disegni dell'indice che riguardano la sua villa di Pieve Santo Stefano. In tal caso potrebbe essere un disegno eseguito intorno all'ultimo quarto del XVIII secolo.

L'edificio, che è rappresentato solo in prospetto, si eleva su un alto basamento liscio e leggermente inclinato, che termina con una cornice, al di sopra della quale la facciata è scandita da una serie di riquadrature individuate da fasce verticali lisce, parzialmente interrotte da marcature orizzontali. Nelle campiture più ampie si trovano, dopo una serie di riquadri rettangolari rilevati e un marcapiano che funge da davanzale, le aperture del primo livello ad arco con imposte e chiave di volta evidenziate sulla parete liscia; oltre un marcapiano usato come davanzale, le finestre quadrate con gli angoli superiori concavi del secondo livello, al cui centro scende una sorta di concio che simula la chiave di volta. La copertura è a falde inclinate.

## **CONSERVAZIONE**

### **STATO DI CONSERVAZIONE**

Data: 2008

Stato di conservazione: discreto

Indicazioni specifiche: disegno in camicia anacida; il foglio presenta sbavature di inchiostro e acquerello e foxing

Fonte: osservazione diretta

## **RESTAURI E ANALISI**

## RESTAURI

Data: 2002

Descrizione intervento

foglio smontato dal supporto di legatura, ora a parte; verso: integrazioni con velo giapponese lungo i margini sinistro e superiore

Responsabile scientifico: Fiorio, Maria Teresa/ Dallaj, Arnalda

Nome operatore: Allodi, Elena

Ente finanziatore: Comune di Milano

## CONDIZIONE GIURIDICA E VINCOLI

### CONDIZIONE GIURIDICA

Indicazione generica: proprietà Ente pubblico territoriale

Note: fonte: 1940, Atti prot. Musei 543 (presso CASVA)

Indicazione specifica: Comune di Milano

Indirizzo: Piazza della Scala, 2 - 20121 Milano

### ACQUISIZIONE

Tipo acquisizione: acquisto

Nome: Libreria antiquaria Hoepli

Data acquisizione: 1941

Luogo acquisizione: MI/ Milano

Note: fonte: 1941, carico Musei 3310

## FONTI E DOCUMENTI DI RIFERIMENTO

### DOCUMENTAZIONE FOTOGRAFICA [1 / 2]

Genere: documentazione allegata

Tipo: matrice digitale colore

Autore: AM Image

Data: 2006/00/00

Codice identificativo: CRGDA702100000

Visibilità immagine: 2

Collocazione del file nell'archivio locale: D:\IMG TIF Standard\

Nome del file originale: A702100000.tif

## **DOCUMENTAZIONE FOTOGRAFICA [2 / 2]**

Codice univoco della risorsa: SC\_D\_4y010-26468\_IMG-0000280583

Genere: documentazione allegata

Tipo: matrice digitale colore

Autore: AM Image

Data: 2006/00/00

Codice identificativo: CRGDB702100000

Note: scansione 2006

Nome del file originale: B702100000.jpg

## **FONTI E DOCUMENTI [1 / 2]**

Genere: documentazione esistente

Tipo: elenco manoscritto

Autore: Sardini, Giacomo

Denominazione: Indice de Disegni

Data: 1810 ante

Foglio Carta: fol. Ir 21

Nome dell'archivio: CR Gabinetto dei Disegni, Sardini Martinelli

Posizione: t. VII

Codice identificativo: CRGD1810

## **FONTI E DOCUMENTI [2 / 2]**

Genere: documentazione esistente

Tipo: fascicolo

Denominazione: Numeri di inventario iconografico ante smontaggio legatura

Data: 1997

Nome dell'archivio: CR Gabinetto dei Disegni, Documentazione storica

Posizione: Cartella Sardini7 021

Codice identificativo: CRGD1997

## **BIBLIOGRAFIA**

Genere: bibliografia specifica

Autore: Pracchi V.

Titolo libro o rivista: Il disegno di architettura. Notizie su studi, ricerche, archivi e collezioni pubbliche e private

Titolo contributo: La Raccolta Martinelli al Castello Sforzesco di Milano (seconda parte)

Anno di edizione: 1991

Codice scheda bibliografia: 4y020-00012

V., pp., nn.: p. 23 n. 21

## **COMPILAZIONE**

### **COMPILAZIONE**

Anno di redazione: 2008

Ente compilatore: Gabinetto dei Disegni

Nome: Caspani, Licia Anna

Referente scientifico: Scotti, Aurora

Funzionario responsabile: Dallaj, Arnalda

Funzionario responsabile: Scotti, Aurora

### **TRASCRIZIONE PER INFORMATIZZAZIONE**

Anno di trascrizione/informatizzazione: 2005

Nome: D'Amato, Maria Rita

Ente compilatore: Gabinetto dei Disegni

### **AGGIORNAMENTO-REVISIONE**

Anno di aggiornamento/revisione: 2009

Nome: Caspani, Licia Anna

Ente compilatore: Gabinetto dei Disegni

Funzionario responsabile: Dallaj, Arnalda