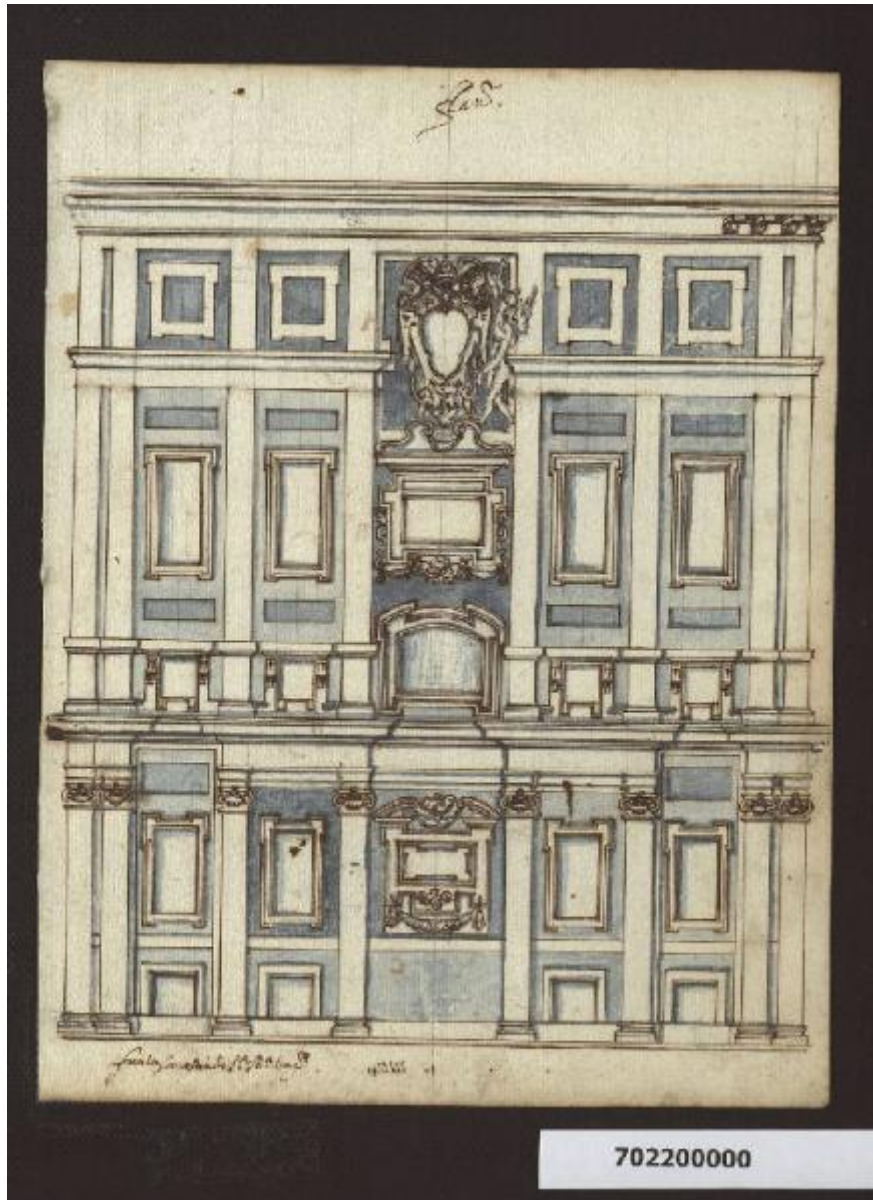


# Facciata della sagrestia della cappella Paolina in S. Maria Maggiore a Roma

Mola, Giovan Battista



Link risorsa: <https://www.lombardiabeniculturali.it/opere-arte/schede/4y010-26469/>

Scheda SIRBeC: <https://www.lombardiabeniculturali.it/opere-arte/schede-complete/4y010-26469/>

## CODICI

Unità operativa: 4y010

Numero scheda: 26469

Codice scheda: 4y010-26469

Tipo scheda: D

Livello ricerca: C

## CODICE UNIVOCO

Codice regione: 03

Numero catalogo generale: 01967561

Ente schedatore: R03/ Gabinetto dei Disegni

Ente competente: S27

## RELAZIONI

### RELAZIONI CON ALTRI BENI

Tipo relazione: correlazione

Tipo scheda: D

## OGGETTO

Categoria dell'oggetto: disegno

### OGGETTO

Definizione: disegno

Tipologia: di copia

Posizione: Recto

Disponibilità del bene: reale

### SOGGETTO

Categoria generale: architettura

Identificazione: Facciata della sagrestia della cappella Paolina in S. Maria Maggiore a Roma

## LOCALIZZAZIONE GEOGRAFICO-AMMINISTRATIVA

### INDICAZIONE DEL CONTENITORE FISICO

Codice del contenitore fisico: 19

Categoria del contenitore fisico: architettura

### **LOCALIZZAZIONE GEOGRAFICO-AMMINISTRATIVA ATTUALE**

Stato: Italia

Regione: Lombardia

Provincia: MI

Nome provincia: Milano

Codice ISTAT comune: 015146

Comune: Milano

### **COLLOCAZIONE SPECIFICA**

Tipologia: castello

Denominazione: Castello Sforzesco - complesso

Indirizzo: Piazza Castello

Denominazione struttura conservativa - livello 1: Civiche Raccolte Grafiche e Fotografiche del Castello Sforzesco

Denominazione struttura conservativa - livello 2: Gabinetto dei Disegni

Tipologia struttura conservativa: museo

Altra denominazione [1 / 2]: Castello di Porta Giovia

Altra denominazione [2 / 2]: Castello di Porta Giovia

## **ALTRE LOCALIZZAZIONI GEOGRAFICO-AMMINISTRATIVE**

Tipo di localizzazione: luogo di provenienza/collocazione precedente

### **LOCALIZZAZIONE GEOGRAFICO-AMMINISTRATIVA**

Stato: Italia

Regione: Toscana

Provincia: LU

Comune: Lucca

### **COLLOCAZIONE SPECIFICA**

Denominazione struttura conservativa - livello 1: Collezione privata Sardini Giacomo

### **DATA**

Data uscita: 1810 post

## **DATI PATRIMONIALI E COLLEZIONI**

## INVENTARIO

Denominazione: Inventario nucleo Sardini Martinelli

Data: 2005

Collocazione: CR GD MI

Numero: 7,22 Recto

Transcodifica del numero di inventario: M0702200001

## STIMA

## RAPPORTO

### RAPPORTO BENE FINALE/ORIGINALE

Stadio bene in esame: disegno di copia

Bene finale/originale: sagrestia

Autore bene finale/originale: Ponzio, Flaminio

Datazione bene finale/originale: 1605-1612

Collocazione bene finale/originale: Italia/ Lazio/ RM/ Chiesa Santa Maria Maggiore

## CRONOLOGIA

### CRONOLOGIA GENERICA

Secolo: sec. XVII

### CRONOLOGIA SPECIFICA

Da: 1620

Validità: ca.

A: 1640

Validità: ca.

Motivazione cronologia: bibliografia

## DEFINIZIONE CULTURALE

### AUTORE

Nome di persona o ente: Mola, Giovan Battista

Tipo intestazione: P

Dati anagrafici/Periodo di attività: 1585-1665

Codice scheda autore: ICCD0-07137

Motivazione dell'attribuzione: bibliografia

## DATI TECNICI

### MATERIA E TECNICA

Materia: carta

Tecnica [1 / 3]: grafite

Tecnica [2 / 3]: inchiostro a penna

Tecnica [3 / 3]: acquerello

### MISURE

Unità: mm

Altezza: 274

Larghezza: 209

## DATI ANALITICI

### DESCRIZIONE

Indicazioni sull'oggetto

disegno in scala che conserva tracce della preliminare costruzione a grafite, è tracciato con tiralinee, compasso e mano libera nelle parti ornamentali utilizzando inchiostro bruno; acquerello in due tonalità di azzurro è steso sulla parete di fondo del prospetto per creare effetti di profondità; il disegno è tracciato su supporto di carta avorio

Codifica Iconclass: 48C1425 : 11Q7121 (SAGRESTIA) : 61F (SANTA MARIA MAGGIORE)

Indicazioni sul soggetto

Metodo di rappresentazione: prospetto. Architetture (religiosa rituale): Roma: S. Maria Maggiore: sagrestia. Elementi architettonici: lesene; specchiature; finestre. Elementi decorativi: festoni; stemma.

### ISCRIZIONI [1 / 3]

Classe di appartenenza: documentaria

Tecnica di scrittura: a penna

Tipo di caratteri: corsivo

Posizione: in alto al centro

Trascrizione: Flam

### ISCRIZIONI [2 / 3]

Classe di appartenenza: di titolazione

Tecnica di scrittura: a penna

Tipo di caratteri: corsivo

Posizione: in basso a sinistra

Trascrizione: facciata sacrestia di S.ta M.a Mag.re

### **ISCRIZIONI [3 / 3]**

Classe di appartenenza: scala grafica

Tecnica di scrittura: a penna

Tipo di caratteri: corsivo

Posizione: in basso al centro

Autore: Mola, Giovanni Battista

Trascrizione: segno grafico di 5 unità (= mm. 47)

#### **Notizie storico-critiche**

Nell'"Indice" del tomo nel quale era rilegato, il disegno viene definito: "Facciata per S. M.a Maggiore in Roma".

Il foglio fa parte di una serie di porte disegnate da G.B. Mola e contrassegnate dalla sigla "Flam", o "Flam. P." oppure "F.P." (Milano, Collezione Sardini Martinelli inv. 7,27; 7,31; 7,34; 7,55) per indicare opere di Flaminio Ponzio, architetto con il quale il Mola aveva lavorato nel cantiere della facciata di S. Sebastiano fuori le mura (cfr. Milano, Collezione Sardini Martinelli inv. 7,27).

Nel 1605 Paolo V Borghese concepisce un programma di interventi in S. Maria Maggiore affidandone l'esecuzione a Flaminio Ponzio. Al centro di tale programma c'era la costruzione di una nuova grande cappella simmetrica a quella eretta vent'anni prima da Sisto V. La costruzione della cappella paolina avrebbe comportato la demolizione dell'antica sagrestia della basilica, quindi, Paolo V e il suo architetto provvidero alla realizzazione di un edificio a tre piani nel quale collocare le due nuove sagrestie dei canonici, il coro estivo, la sala capitolare, l'archivio, una piccola cappella e altri ambienti di servizio e abitazioni per 15 canonici. Il complesso delle sagrestie termina nel 1612. Le differenze più rilevanti tra il disegno del Mola e quello originale del Ponzio riguardano le dimensioni e le proporzioni delle finestre e delle cartelle, specialmente al piano terra, meno alto di quello poi costruito, e del primo mezzanino (Antinori 1999, p. 242, scheda 119a).

## **CONSERVAZIONE**

### **STATO DI CONSERVAZIONE**

Data: 2008

Stato di conservazione: buono

Indicazioni specifiche: disegno in camicia anacida; piccole macchie di inchiostro

Fonte: osservazione diretta

## **RESTAURI E ANALISI**

### **RESTAURI**

Data: 2002

Descrizione intervento: foglio smontato dal supporto di legatura, ora a parte

Responsabile scientifico: Fiorio, Maria Teresa/ Dallaj, Arnalda

Nome operatore: Allodi, Elena

Ente finanziatore: Comune di Milano

## CONDIZIONE GIURIDICA E VINCOLI

### CONDIZIONE GIURIDICA

Indicazione generica: proprietà Ente pubblico territoriale

Note: fonte: 1940, Atti prot. Musei 543 (presso CASVA)

Indicazione specifica: Comune di Milano

Indirizzo: Piazza della Scala, 2 - 20121 Milano

### ACQUISIZIONE

Tipo acquisizione: acquisto

Nome: Libreria antiquaria Hoepli

Data acquisizione: 1941

Luogo acquisizione: MI/ Milano

Note: fonte: 1941, carico Musei 3310

## FONTI E DOCUMENTI DI RIFERIMENTO

### DOCUMENTAZIONE FOTOGRAFICA [1 / 2]

Genere: documentazione allegata

Tipo: matrice digitale colore

Autore: AM Image

Data: 2006/00/00

Codice identificativo: CRGDA702200001

Visibilità immagine: 2

Collocazione del file nell'archivio locale: D:\IMG TIF Standard\

Nome del file originale: A702200001.tif

### DOCUMENTAZIONE FOTOGRAFICA [2 / 2]

Codice univoco della risorsa: SC\_D\_4y010-26469\_IMG-0000280584

Genere: documentazione allegata

Tipo: matrice digitale colore

Autore: AM Image

Data: 2006/00/00

Codice identificativo: CRGDB702200001

Note: scansione 2006

Nome del file originale: B702200001.jpg

### **FONTI E DOCUMENTI [1 / 2]**

Genere: documentazione esistente

Tipo: elenco manoscritto

Autore: Sardini, Giacomo

Denominazione: Indice de Disegni

Data: 1810 ante

Foglio Carta: fol. Ir 22

Nome dell'archivio: CR Gabinetto dei Disegni, Sardini Martinelli

Posizione: t. VII

Codice identificativo: CRGD1810

### **FONTI E DOCUMENTI [2 / 2]**

Genere: documentazione esistente

Tipo: fascicolo

Denominazione: Numeri di inventario iconografico ante smontaggio legatura

Data: 1997

Nome dell'archivio: CR Gabinetto dei Disegni, Documentazione storica

Posizione: Cartella Sardini7 022

Codice identificativo: CRGD1997

### **BIBLIOGRAFIA [1 / 5]**

Genere: bibliografia specifica

Autore: Schwager K.

Titolo libro o rivista: Römisches Jahrbuch für Kunstgeschichte

Titolo contributo: Die architektonische Erneuerung von S. Maria Maggiore unter Paul V

Anno di edizione: 1983

Codice scheda bibliografia: 4y020-00022

V., pp., nn.: pp. 248-265

### **BIBLIOGRAFIA [2 / 5]**

Genere: bibliografia specifica



Autore: Pracchi V.

Titolo libro o rivista: Il disegno di architettura. Notizie su studi, ricerche, archivi e collezioni pubbliche e private

Titolo contributo: La Raccolta Martinelli al Castello Sforzesco di Milano (seconda parte)

Anno di edizione: 1991

Codice scheda bibliografia: 4y020-00012

V., pp., nn.: p. 23 n. 22, p. 24

V., tavv., figg.: fig.

**BIBLIOGRAFIA [3 / 5]**

Genere: bibliografia specifica

Autore: Antinori A.

Titolo libro o rivista: Il disegno di architettura. Notizie su studi, ricerche, archivi e collezioni pubbliche e private

Titolo contributo: Note sui disegni di Giovanni Battista Mola nella Raccolta Martinelli di Milano

Anno di edizione: 1991

Codice scheda bibliografia: 4y010-00061

V., pp., nn.: p. 34

**BIBLIOGRAFIA [4 / 5]**

Genere: bibliografia specifica

Autore: Il giovane Borromini (catalogo)

Titolo libro o rivista: Il giovane Borromini. Dagli esordi a San Carlo alle Quattro Fontane

Luogo di edizione: Milano

Anno di edizione: 1999

Codice scheda bibliografia: 4y020-00023

V., pp., nn.: p. 242, 351

V., tavv., figg.: fig. 19

**BIBLIOGRAFIA [5 / 5]**

Genere: bibliografia specifica

Autore: Fratarcangeli M./ Lerza G.

Titolo libro o rivista: Architetti e maestranze lombarde a Roma (1590-1667). Tensioni e nuovi esiti formativi

Luogo di edizione: Pescara

Anno di edizione: 2009

Codice scheda bibliografia: 4y010-00142

V., pp., nn.: p. 46

V., tavv., figg.: fig. 77

### **MOSTRE**

Titolo: Il giovane Borromini dagli esordi a San Carlo alle Quattro Fontane

Numero opera nel catalogo: n. 119 a

Luogo, sede espositiva, data: Lugano, Museo Cantonale d'Arte, 1999

## **COMPILAZIONE**

### **COMPILAZIONE**

Anno di redazione: 2008

Ente compilatore: Gabinetto dei Disegni

Nome: Resmini, Monica

Referente scientifico: Scotti, Aurora

Funzionario responsabile: Dallaj, Arnalda

Funzionario responsabile: Scotti, Aurora

### **TRASCRIZIONE PER INFORMATIZZAZIONE**

Anno di trascrizione/informatizzazione: 2005

Nome: D'Amato, Maria Rita

Ente compilatore: Gabinetto dei Disegni

### **AGGIORNAMENTO-REVISIONE**

Anno di aggiornamento/revisione: 2009

Nome: Resmini, Monica

Ente compilatore: Gabinetto dei Disegni

Funzionario responsabile: Dallaj, Arnalda