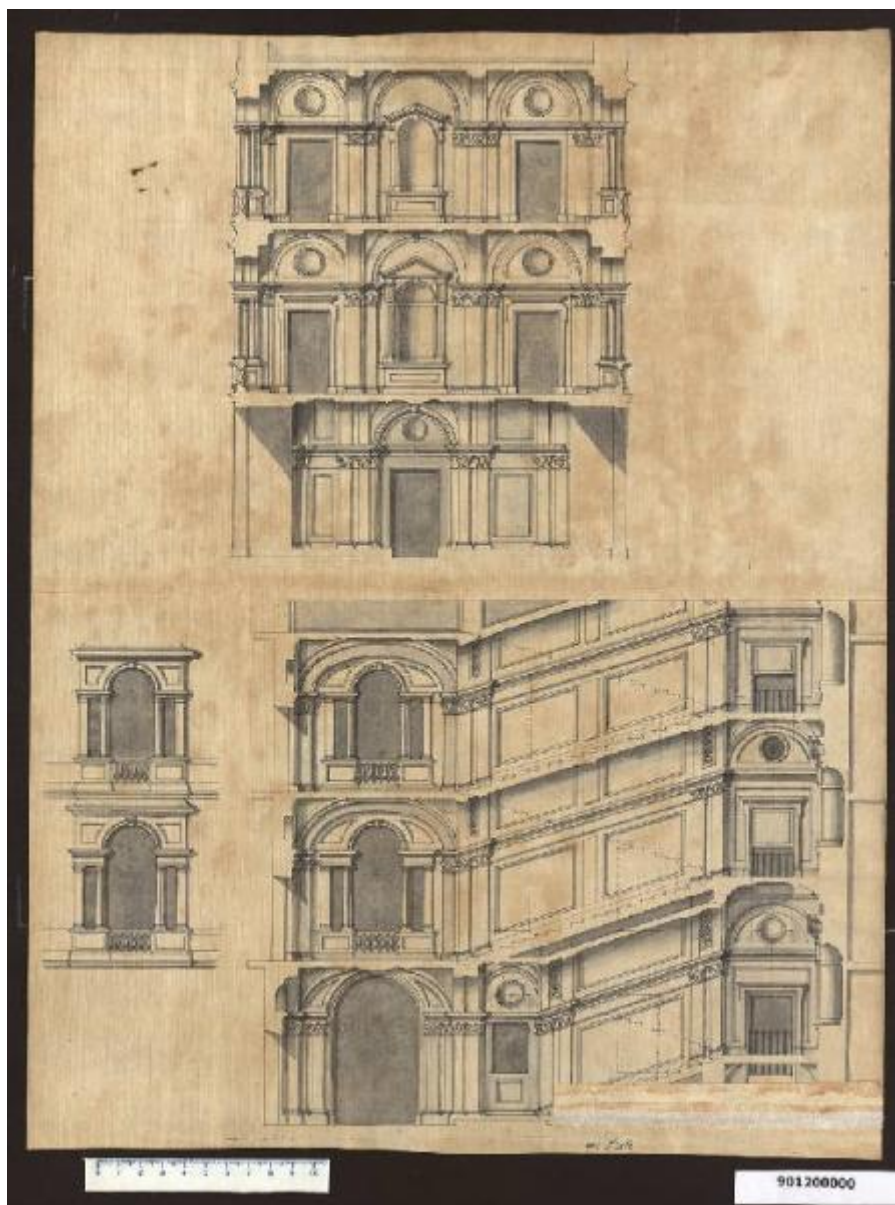


Sezioni e prospetto dello scalone del castello di Feldsberg

Martinelli, Domenico



Link risorsa: <https://www.lombardiabeniculturali.it/opere-arte/schede/4y010-26521/>

Scheda SIRBeC: <https://www.lombardiabeniculturali.it/opere-arte/schede-complete/4y010-26521/>

CODICI

Unità operativa: 4y010

Numero scheda: 26521

Codice scheda: 4y010-26521

Tipo scheda: D

Livello ricerca: C

CODICE UNIVOCO

Codice regione: 03

Numero catalogo generale: 01934635

Ente schedatore: R03/ Gabinetto dei Disegni

Ente competente: S27

OGGETTO

Categoria dell'oggetto: disegno

OGGETTO

Definizione: disegno

Tipologia: di presentazione

Disponibilità del bene: reale

SOGGETTO

Categoria generale: progetto

Identificazione: Sezioni e prospetto dello scalone del castello di Feldsberg

LOCALIZZAZIONE GEOGRAFICO-AMMINISTRATIVA

INDICAZIONE DEL CONTENITORE FISICO

Codice del contenitore fisico: 19

Categoria del contenitore fisico: architettura

LOCALIZZAZIONE GEOGRAFICO-AMMINISTRATIVA ATTUALE

Stato: Italia

Regione: Lombardia

Provincia: MI

Nome provincia: Milano

Codice ISTAT comune: 015146

Comune: Milano

COLLOCAZIONE SPECIFICA

Tipologia: castello

Denominazione: Castello Sforzesco - complesso

Indirizzo: Piazza Castello

Denominazione struttura conservativa - livello 1: Civiche Raccolte Grafiche e Fotografiche del Castello Sforzesco

Denominazione struttura conservativa - livello 2: Gabinetto dei Disegni

Tipologia struttura conservativa: museo

Altra denominazione [1 / 2]: Castello di Porta Giovia

Altra denominazione [2 / 2]: Castello di Porta Giovia

ALTRE LOCALIZZAZIONI GEOGRAFICO-AMMINISTRATIVE

Tipo di localizzazione: luogo di provenienza/collocazione precedente

LOCALIZZAZIONE GEOGRAFICO-AMMINISTRATIVA

Stato: Italia

Regione: Toscana

Provincia: LU

Comune: Lucca

COLLOCAZIONE SPECIFICA

Denominazione struttura conservativa - livello 1: Collezione privata Sardini Giacomo

DATA

Data uscita: 1810 post

DATI PATRIMONIALI E COLLEZIONI

INVENTARIO

Denominazione: Inventario nucleo Sardini Martinelli

Data: 2005

Collocazione: CR GD MI

Numero: 9,12

Transcodifica del numero di inventario: M0901200000

RAPPORTO

RAPPORTO BENE FINALE/ORIGINALE

Stadio bene in esame: disegno di presentazione

Bene finale/originale: scalone

Autore bene finale/originale: Martinelli, Domenico

Datazione bene finale/originale: 1691-1697

Collocazione bene finale/originale: Repubblica Ceca/ Valtice/ Castello

CRONOLOGIA

CRONOLOGIA GENERICA

Secolo: sec. XVII

CRONOLOGIA SPECIFICA

Da: 1691

A: 1697

Motivazione cronologia: documentazione

Motivazione cronologia: bibliografia

DEFINIZIONE CULTURALE

AUTORE

Nome di persona o ente: Martinelli, Domenico

Tipo intestazione: P

Dati anagrafici/Periodo di attività: 1650-1718

Codice scheda autore: IC010-13834

Motivazione dell'attribuzione [1 / 2]: documentazione

Motivazione dell'attribuzione [2 / 2]: bibliografia

COMMITTENZA

Data: 1691-1697

Circostanza: edificazione scalone

Luogo: Feldsberg

Nome: Liechtenstein, Johann Adam Andreas principe

Fonte: documentazione

DATI TECNICI

MATERIA E TECNICA

Materia: carta

Tecnica [1 / 3]: grafite

Tecnica [2 / 3]: inchiostro a penna

Tecnica [3 / 3]: acquerello

MISURE

Unità: mm

Altezza: 525

Larghezza: 396

Filigrana: LB2007 n. 110

DATI ANALITICI

DESCRIZIONE

Indicazioni sull'oggetto

disegno in scala, conserva tracce della preliminare costruzione a grafite; è eseguito a inchiostro nero utilizzando tiralinee e compasso, a mano libera nelle parti ornamentali; campiture di acquerello grigio per effetti d'ombra e sfondati delle aperture; il disegno è tracciato su supporto di carta avorio. il disegno presenta un'aggiunta in basso a destra relativa al piano interrato tracciata a inchiostro nero su carta avorio

Indicazioni sul soggetto

Metodo di rappresentazione: sezione; prospetto. Architetture (residenza): Feldsberg: castello: scalone. Elementi strutturali: solaio; volta; serliana. Elementi architettonici: lesena; nicchia; colonna; balaustra.

ISCRIZIONI [1 / 2]

Classe di appartenenza: scala grafica

Tecnica di scrittura: a penna

Tipo di caratteri: corsivo

Posizione: margine inferiore

Autore: Martinelli, Domenico

Trascrizione: 40 Biete (= mm. 171)

ISCRIZIONI [2 / 2]

Classe di appartenenza: inventariale

Tecnica di scrittura: a matita

Tipo di caratteri: corsivo

Posizione: verso

Trascrizione: 12 [;] 12

Notizie storico-critiche

All'inizio dell'estate del 1691, poco dopo il suo arrivo a Vienna, Domenico Martinelli viene invitato dal principe Johann Adam Andreas von Leichtenstein a Feldsberg, a presentare le sue proposte relative alla ricostruzione della scalinata del castello. Un documento dell'agosto del 1691 è infatti redatto "per l'esecuzione alla scala del Castello di Feldsberg del Principe Gio. Adamo di Liectestain" (Biblioteca Statale di Lucca, ms. n. 1856, ff. 280r-281v). L'intenzione era quella di inserire una scala rappresentativa nell'enorme e compatta struttura del castello esistente, senza però modificarne in modo eccessivo l'aspetto generale. Il progetto del Martinelli prevede una scala a due rampe, con pianerottolo a mezzo giro, che si innesta al corridoio continuo che dà sulla corte, adattandosi alle pareti portanti già esistenti, ottenendo un effetto molto arioso. La rinuncia ad ogni ornamento artistico, ad eccezione della ampie specchiature alle pareti, si adegua al carattere generale della costruzione esistente. Il vestibolo al piano terra presenta le pareti articolate con lesene corinzie binate, che reggono la copertura con volta a botte; sul lato minore di questo spazio, ai piani superiori, Martinelli inserisce il motivo della serliana con balausta centrale, motivo che poi, come mostra il dettaglio a sinistra del disegno, doveva apparire anche in facciata sopra il portale realizzato nel 1687. La parete principale dei pianerottoli, è suddivisa in tre campate da serliane ribattute su cui si imposta la copertura. La campata centrale ospita una nicchia a edicola con frontone triangolare, quelle laterali, le porte di accesso ai locali. Anche i pianerottoli intermedi presentano, come mostra la sezione longitudinale, una nicchia al centro della parete. Sul margine inferiore sinistro del foglio è incollato un pezzo di carta che raffigura lo sviluppo della scala fino al piano interrato delle cantine. I lavori dovettero iniziare solo al 1697 col contratto allo scalpellino Martin Mitschke, incaricato della costruzione della nuova scala che tuttavia venne realizzata tra il 1702 e il 1706 in modo molto semplificato rispetto alla proposta dell'architetto. Quella costruita è una scala a tre rampe, che si sviluppa attorno ad un nucleo quadrato, privo di accenti architettonici, e gli unici dettagli corrispondenti alla soluzione del Martinelli, cioè le quattro finestre, ognuna con colonne libere, così come i 16 gradini, sono spiegabili con il fatto che probabilmente lo scalpellino aveva a disposizione i modani originali.

CONSERVAZIONE

STATO DI CONSERVAZIONE

Data: 2007

Stato di conservazione: discreto

Indicazioni specifiche

disegno piegato con interfogliatura e frammento applicato a fondo di carta permanente in unica camicia anacida con rimando al lucido dell'assemblaggio originario

Fonte: osservazione diretta

RESTAURI E ANALISI

RESTAURI

Data: 2000

Descrizione intervento

foglio smontato dalla legatura, ora a parte; l'aggiunta di carta usata per completare il disegno è fissata con cerniera in carta giapponese, un ulteriore frammento montato su carta permanente; verso: velatura locale con velo giapponese per lacune

Responsabile scientifico: Fiorio, Maria Teresa/ Dallaj, Arnalda

Nome operatore: Allodi, Elena

Ente finanziatore: Comune di Milano

CONDIZIONE GIURIDICA E VINCOLI

CONDIZIONE GIURIDICA

Indicazione generica: proprietà Ente pubblico territoriale

Note: fonte: 1940, Atti prot. Musei 543 (presso CASVA)

Indicazione specifica: Comune di Milano

Indirizzo: Piazza della Scala, 2 - 20121 Milano

ACQUISIZIONE

Tipo acquisizione: acquisto

Nome: Libreria antiquaria Hoepli

Data acquisizione: 1941

Luogo acquisizione: MI/ Milano

Note: fonte: 1941, carico Musei 3310

FONTI E DOCUMENTI DI RIFERIMENTO

DOCUMENTAZIONE FOTOGRAFICA [1 / 4]

Genere: documentazione allegata

Tipo: matrice digitale colore

Autore: AM Image

Data: 2006/00/00

Codice identificativo: CRGDA901200000

Visibilità immagine: 2

Collocazione del file nell'archivio locale: D:\IMG TIF Standard\

Nome del file originale: A901200000.tif

DOCUMENTAZIONE FOTOGRAFICA [2 / 4]

Genere: documentazione allegata

Tipo: matrice digitale colore

Autore: AM Image

Data: 2006/00/00

Codice identificativo: CRGDA901200000_A

Visibilità immagine: 2

Collocazione del file nell'archivio locale: D:\IMG TIF Standard\

Nome del file originale: A901200000_A.tif

DOCUMENTAZIONE FOTOGRAFICA [3 / 4]

Codice univoco della risorsa: SC_D_4y010-26521_IMG-0000280638

Genere: documentazione allegata

Tipo: matrice digitale colore

Autore: AM Image

Data: 2006/00/00

Codice identificativo: CRGDB901200000

Note: scansione 2006

Nome del file originale: B901200000.jpg

DOCUMENTAZIONE FOTOGRAFICA [4 / 4]

Codice univoco della risorsa: SC_D_4y010-26521_IMG-0000280639

Genere: documentazione allegata

Tipo: matrice digitale colore

Autore: AM Image

Data: 2006/00/00

Codice identificativo: CRGDB901200000_A

Note: scansione 2006 frammento A

Visibilità immagine: 1

Nome del file originale: B901200000_A.jpg

DOCUMENTAZIONE ALLEGATA

Tipologia del documento: grafica

Genere: documentazione allegata

Tipo/Formato: rilievo filigrana

Autore: Lanfiuti Baldi, Rossana

Data: 2007/00/00

Codice identificativo: CRGDLB2007110

Note: stemma ornato e coronato_foglio singolo_area tedesca (?)_sec. XVII/XVIII

Collocazione del file nell'archivio locale: FiligraneDomenicoMartinelli

Nome del file originale: LB2007110.pdf

BIBLIOGRAFIA [1 / 2]

Genere: bibliografia specifica

Autore: Lorenz H.

Titolo libro o rivista: Domenico Martinelli und die österreichische Barockarchitektur

Luogo di edizione: Wien

Anno di edizione: 1991

Codice scheda bibliografia: 4y010-00001

V., pp., nn.: pp. 41, 177-179, 331 n. MZ 468

V., tavv., figg.: figg. 40, 17

BIBLIOGRAFIA [2 / 2]

Genere: bibliografia specifica

Autore: Lorenz H.

Titolo libro o rivista: Sborník prací filozofické fakulty brněnské univerzity

Titolo contributo: Domenico Martinelli in Mähren

Anno di edizione: 1986-1987

Codice scheda bibliografia: 4y010-00009

V., tavv., figg.: fig. 7

COMPILAZIONE

COMPILAZIONE

Anno di redazione: 2007

Ente compilatore: Gabinetto dei Disegni

Nome: Resmini, Monica

Referente scientifico: Scotti, Aurora

Funzionario responsabile: Dallaj, Arnalda

Funzionario responsabile: Scotti, Aurora

TRASCRIZIONE PER INFORMATIZZAZIONE

Anno di trascrizione/informatizzazione: 2005

Nome: D'Amato, Maria Rita

Ente compilatore: Gabinetto dei Disegni

AGGIORNAMENTO-REVISIONE

Anno di aggiornamento/revisione: 2009

Nome: Resmini, Monica

Ente compilatore: Gabinetto dei Disegni

Funzionario responsabile: Dallaj, Arnalda