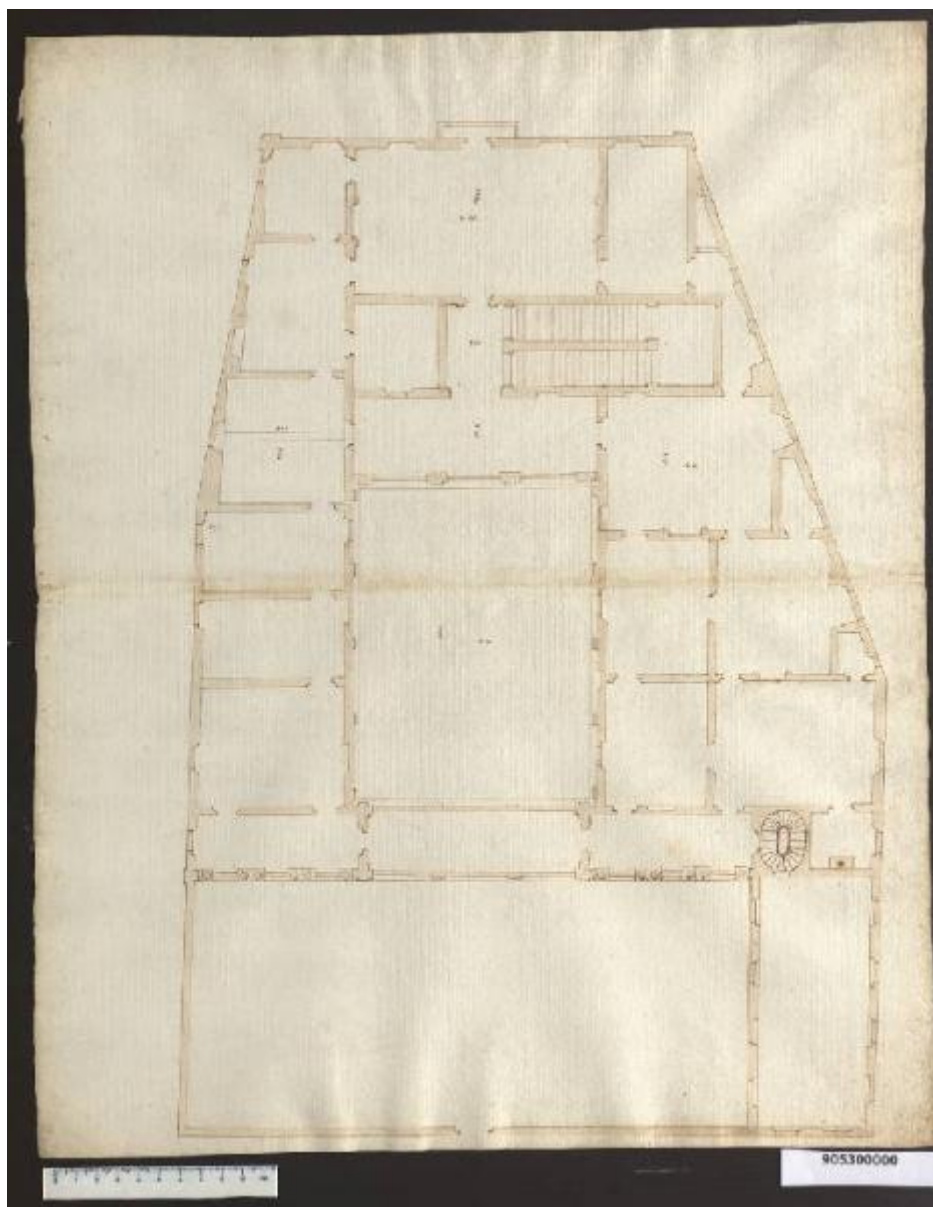


Pianta per palazzo Aldobrandini Boncompagni a Roma

Martinelli, Domenico



Link risorsa: <https://www.lombardiabeniculturali.it/opere-arte/schede/4y010-26567/>

Scheda SIRBeC: <https://www.lombardiabeniculturali.it/opere-arte/schede-complete/4y010-26567/>

CODICI

Unità operativa: 4y010

Numero scheda: 26567

Codice scheda: 4y010-26567

Tipo scheda: D

Livello ricerca: C

CODICE UNIVOCO

Codice regione: 03

Numero catalogo generale: 01934675

Ente schedatore: R03/ Gabinetto dei Disegni

Ente competente: S27

OGGETTO

Categoria dell'oggetto: disegno

OGGETTO

Definizione: disegno

Tipologia: di copia

Disponibilità del bene: reale

SOGGETTO

Categoria generale: architettura

Identificazione: Pianta per palazzo Aldobrandini Boncompagni a Roma

LOCALIZZAZIONE GEOGRAFICO-AMMINISTRATIVA

INDICAZIONE DEL CONTENITORE FISICO

Codice del contenitore fisico: 19

Categoria del contenitore fisico: architettura

LOCALIZZAZIONE GEOGRAFICO-AMMINISTRATIVA ATTUALE

Stato: Italia

Regione: Lombardia

Provincia: MI

Nome provincia: Milano

Codice ISTAT comune: 015146

Comune: Milano

COLLOCAZIONE SPECIFICA

Tipologia: castello

Denominazione: Castello Sforzesco - complesso

Indirizzo: Piazza Castello

Denominazione struttura conservativa - livello 1: Civiche Raccolte Grafiche e Fotografiche del Castello Sforzesco

Denominazione struttura conservativa - livello 2: Gabinetto dei Disegni

Tipologia struttura conservativa: museo

Altra denominazione [1 / 2]: Castello di Porta Giovia

Altra denominazione [2 / 2]: Castello di Porta Giovia

ALTRE LOCALIZZAZIONI GEOGRAFICO-AMMINISTRATIVE

Tipo di localizzazione: luogo di provenienza/collocazione precedente

LOCALIZZAZIONE GEOGRAFICO-AMMINISTRATIVA

Stato: Italia

Regione: Toscana

Provincia: LU

Comune: Lucca

COLLOCAZIONE SPECIFICA

Denominazione struttura conservativa - livello 1: Collezione privata Sardini Giacomo

DATA

Data uscita: 1810 post

DATI PATRIMONIALI E COLLEZIONI

INVENTARIO

Denominazione: Inventario nucleo Sardini Martinelli

Data: 2005

Collocazione: CR GD MI

Numero: 9,53

Transcodifica del numero di inventario: M0905300000

RAPPORTO

RAPPORTO BENE FINALE/ORIGINALE

Stadio bene in esame: disegno di copia

Bene finale/originale: disegno

Datazione bene finale/originale: sec. XVI fine

Collocazione bene finale/originale: Italia/ Lazio/ RM/ Accademia Nazionale di San Luca

CRONOLOGIA

CRONOLOGIA GENERICA

Secolo: sec. XVII

Frazione di secolo: ultimo quarto

CRONOLOGIA SPECIFICA

Da: 1675

A: 1699

Motivazione cronologia: contesto

DEFINIZIONE CULTURALE

AUTORE

Nome di persona o ente: Martinelli, Domenico

Tipo intestazione: P

Dati anagrafici/Periodo di attività: 1650-1718

Codice scheda autore: IC010-13834

Motivazione dell'attribuzione: bibliografia

DATI TECNICI

MATERIA E TECNICA

Materia: carta

Tecnica [1 / 2]: inchiostro a penna

Tecnica [2 / 2]: acquerello

MISURE

Unità: mm

Altezza: 542

Larghezza: 433

Filigrana: LB2007 n. 87

DATI ANALITICI

DESCRIZIONE

Indicazioni sull'oggetto

disegno in scala; è eseguito a matita ripassata con inchiostro bruno utilizzando tiralinee e compasso; campiture di acquerello ocra nello spessore delle murature; il disegno è tracciato su supporto di carta avorio

Codifica Iconclass: 48C1423 : 41A11 (PALAZZO ALDOBRANDINI BONCOMPAGNI)

Indicazioni sul soggetto

Metodo di rappresentazione: pianta. Architetture (residenza): Roma: palazzo Aldobrandini Boncompagni. Elementi strutturali: scale; pilastri. Elementi architettonici: colonne.

ISCRIZIONI [1 / 2]

Classe di appartenenza: quote

Tecnica di scrittura: a penna

Tipo di caratteri: corsivo

Posizione: dall'alto verso il basso

Trascrizione: (vedi foto)

ISCRIZIONI [2 / 2]

Classe di appartenenza: inventariale

Tecnica di scrittura: a matita

Tipo di caratteri: corsivo

Posizione: verso

Trascrizione: 53 [;] 53

Notizie storico-critiche

Si tratta della copia di un disegno conservato attualmente nel fondo Mascherino dell'Accademia di S. Luca a Roma. La scheda di catalogo dell'Accademia (n. 2390) lo assegna ad autore Anonimo. Sul foglio è rappresentata la pianta del primo piano del palazzo Aldobrandini, ora Della Provincia, in piazza Santi Apostoli a Roma, progettato nel 1585 ca. da Martino Longhi il Vecchio.

CONSERVAZIONE

STATO DI CONSERVAZIONE

Data: 2007

Stato di conservazione: discreto

Indicazioni specifiche: disegno piegato con interfogliazione e in camicia anacida

Fonte: osservazione diretta

RESTAURI E ANALISI

RESTAURI

Data: 2000

Descrizione intervento

foglio smontato dalla legatura, ora a parte; verso: velatura con velo giapponese in corrispondenza delle lacune

Responsabile scientifico: Fiorio, Maria Teresa/ Dallaj, Arnalda

Nome operatore: Allodi, Elena

Ente finanziatore: Comune di Milano

CONDIZIONE GIURIDICA E VINCOLI

CONDIZIONE GIURIDICA

Indicazione generica: proprietà Ente pubblico territoriale

Note: fonte: 1940, Atti prot. Musei 543 (presso CASVA)

Indicazione specifica: Comune di Milano

Indirizzo: Piazza della Scala, 2 - 20121 Milano

ACQUISIZIONE

Tipo acquisizione: acquisto

Nome: Libreria antiquaria Hoepli

Data acquisizione: 1941

Luogo acquisizione: MI/ Milano

Note: fonte: 1941, carico Musei 3310

FONTI E DOCUMENTI DI RIFERIMENTO

DOCUMENTAZIONE FOTOGRAFICA [1 / 2]

Genere: documentazione allegata

Tipo: matrice digitale colore

Codice identificativo: CRGDA905300000

Visibilità immagine: 2

Collocazione del file nell'archivio locale: D:\IMG TIF Standard\

Nome del file originale: A905300000.tif

DOCUMENTAZIONE FOTOGRAFICA [2 / 2]

Codice univoco della risorsa: SC_D_4y010-26567_IMG-0000280688

Genere: documentazione allegata

Tipo: matrice digitale colore

Codice identificativo: CRGDB905300000

Note: scansione 2006

Nome del file originale: B905300000.jpg

DOCUMENTAZIONE ALLEGATA

Tipologia del documento: grafica

Genere: documentazione allegata

Tipo/Formato: rilievo filigrana

Autore: Lanfiuti Baldi, Rossana

Data: 2007/00/00

Codice identificativo: CRGDLB2007087

Note: cervo in un cerchio_foglio singolo_area italiana_sec. XVIII (?)

Collocazione del file nell'archivio locale: FiligraneDomenicoMartinelli

Nome del file originale: LB2007087.pdf

BIBLIOGRAFIA [1 / 2]

Genere: bibliografia specifica

Autore: Lorenz H.

Titolo libro o rivista: Domenico Martinelli und die österreichische Barockarchitektur

Luogo di edizione: Wien

Anno di edizione: 1991

Codice scheda bibliografia: 4y010-00001

V., pp., nn.: p. 333 n. MZ 489

BIBLIOGRAFIA [2 / 2]

Genere: bibliografia specifica

Autore: Marconi P./ Cirpiani A./ Valeriani E.

Titolo libro o rivista: I disegni di architettura dell'Archivio storico dell'Accademia di San Luca

Luogo di edizione: Roma

Anno di edizione: 1974

Codice scheda bibliografia: 4y020-00006

V., tavv., figg.: fig. 2390

COMPILAZIONE

COMPILAZIONE

Anno di redazione: 2007

Ente compilatore: Gabinetto dei Disegni

Nome: Resmini, Monica

Referente scientifico: Scotti, Aurora

Funzionario responsabile: Dallaj, Arnalda

Funzionario responsabile: Scotti, Aurora

TRASCRIZIONE PER INFORMATIZZAZIONE

Anno di trascrizione/informatizzazione: 2005

Nome: D'Amato, Maria Rita

Ente compilatore: Gabinetto dei Disegni

AGGIORNAMENTO-REVISIONE

Anno di aggiornamento/revisione: 2009

Nome: Resmini, Monica

Ente compilatore: Gabinetto dei Disegni

Funzionario responsabile: Dallaj, Arnalda