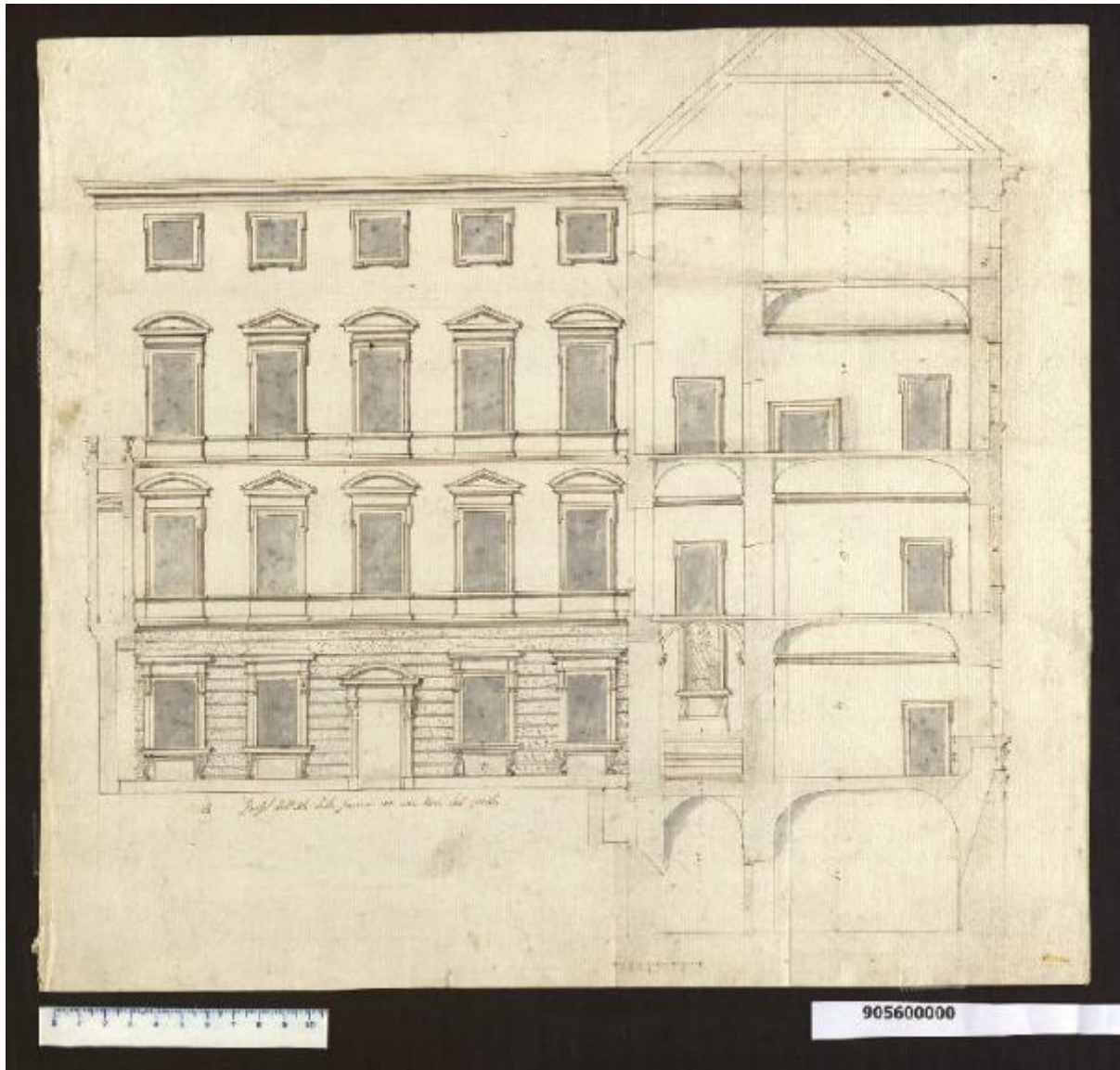


Sezione e prospetto sud del cortile di palazzo Kaunitz-Liechtenstein a Vienna

Zuccalli, Henrico



Link risorsa: <https://www.lombardiabeniculturali.it/opere-arte/schede/4y010-26570/>

Scheda SIRBeC: <https://www.lombardiabeniculturali.it/opere-arte/schede-complete/4y010-26570/>

CODICI

Unità operativa: 4y010

Numero scheda: 26570

Codice scheda: 4y010-26570

Tipo scheda: D

Livello ricerca: C

CODICE UNIVOCO

Codice regione: 03

Numero catalogo generale: 01934678

Ente schedatore: R03/ Gabinetto dei Disegni

Ente competente: S27

OGGETTO

Categoria dell'oggetto: disegno

OGGETTO

Definizione: disegno

Tipologia: di progetto

Disponibilità del bene: reale

SOGGETTO

Categoria generale: progetto

Identificazione: Sezione e prospetto sud del cortile di palazzo Kaunitz-Liechtenstein a Vienna

LOCALIZZAZIONE GEOGRAFICO-AMMINISTRATIVA

INDICAZIONE DEL CONTENITORE FISICO

Codice del contenitore fisico: 19

Categoria del contenitore fisico: architettura

LOCALIZZAZIONE GEOGRAFICO-AMMINISTRATIVA ATTUALE

Stato: Italia

Regione: Lombardia

Provincia: MI

Nome provincia: Milano

Codice ISTAT comune: 015146

Comune: Milano

COLLOCAZIONE SPECIFICA

Tipologia: castello

Denominazione: Castello Sforzesco - complesso

Indirizzo: Piazza Castello

Denominazione struttura conservativa - livello 1: Civiche Raccolte Grafiche e Fotografiche del Castello Sforzesco

Denominazione struttura conservativa - livello 2: Gabinetto dei Disegni

Tipologia struttura conservativa: museo

Altra denominazione [1 / 2]: Castello di Porta Giovia

Altra denominazione [2 / 2]: Castello di Porta Giovia

ALTRE LOCALIZZAZIONI GEOGRAFICO-AMMINISTRATIVE

Tipo di localizzazione: luogo di provenienza/collocazione precedente

LOCALIZZAZIONE GEOGRAFICO-AMMINISTRATIVA

Stato: Italia

Regione: Toscana

Provincia: LU

Comune: Lucca

COLLOCAZIONE SPECIFICA

Denominazione struttura conservativa - livello 1: Collezione privata Sardini Giacomo

DATA

Data uscita: 1810 post

DATI PATRIMONIALI E COLLEZIONI

INVENTARIO

Denominazione: Inventario nucleo Sardini Martinelli

Data: 2005

Collocazione: CR GD MI

Numero: 9,56

Transcodifica del numero di inventario: M0905600000

RAPPORTO

RAPPORTO BENE FINALE/ORIGINALE

Stadio bene in esame: disegno di progetto

Bene finale/originale: palazzo

Datazione bene finale/originale: 1686-1694

Collocazione bene finale/originale: Austria/ Wien/ Palazzo Kaunitz-Liechtenstein

CRONOLOGIA

CRONOLOGIA GENERICA

Secolo: sec. XVII

CRONOLOGIA SPECIFICA

Da: 1689

Validità: post

A: 1692

Validità: ante

Motivazione cronologia: bibliografia

Motivazione cronologia: documentazione

DEFINIZIONE CULTURALE

AUTORE

Nome di persona o ente: Zuccalli, Henrico

Tipo intestazione: P

Dati anagrafici/Periodo di attività: 1642 ca.-1724

Codice scheda autore: 4y010-01085

Motivazione dell'attribuzione [1 / 2]: bibliografia

Motivazione dell'attribuzione [2 / 2]: analisi stilistica

COMMITTENZA

Data: 1689-1692

Circostanza: costruzione del palazzo

Luogo: Vienna

Nome: Kaunitz, Dominik Andreas conte

Fonte: documentazione

DATI TECNICI

MATERIA E TECNICA

Materia: carta

Tecnica [1 / 3]: bistro a penna

Tecnica [2 / 3]: grafite

Tecnica [3 / 3]: acquerello

MISURE

Unità: mm

Altezza: 376

Larghezza: 412

DATI ANALITICI

DESCRIZIONE

Indicazioni sull'oggetto

disegno eseguito con bistro a penna, principalmente a tiralinee e compasso, a mano libera nelle parti ornamentali, le murature in sezione sono evidenziate da un tratteggio obliquo a grafite, le aperture delle finestre e delle porte e le ombreggiature dell'edificio sono evidenziate con acquerellature colore grigio chiaro, il bugnato è rappresentato con una puntinatura ad acquerello grigio; il disegno è tracciato su carta chiara

Indicazioni sul soggetto

Metodo di rappresentazione: sezione; prospetto. Architetture (residenza): Vienna: palazzo Kaunitz-Liechtenstein. Elementi strutturali: volte ribassate; tetto; scala. Elementi architettonici: bugnato; finestre a edicola; lunette; frontoni triangolari; trabeazioni a pagoda; portale; mensole; bocca di lupo; balaustrata; marcapiano; cornicione; cornici. Interno: cantina; saloni. Sculture: figura.

ISCRIZIONI [1 / 4]

Classe di appartenenza: di titolazione

Tecnica di scrittura: a penna

Tipo di caratteri: corsivo

Posizione: in basso a sinistra

Autore: Zuccalli, Henrico

Trascrizione: B. Profil dell Ala della facciata con una Parte del Cortile

ISCRIZIONI [2 / 4]

Classe di appartenenza: quote

Tecnica di scrittura: a penna

Posizione: dall'alto verso il basso

Autore: Zuccalli, Henrico

Trascrizione: (vedi foto)

ISCRIZIONI [3 / 4]

Classe di appartenenza: scala grafica

Tecnica di scrittura: a matita

Posizione: in basso a destra

Autore: Zuccalli, Henrico

Trascrizione: segno grafico di 5 unità (= mm. 168)

ISCRIZIONI [4 / 4]

Classe di appartenenza: inventariale

Tecnica di scrittura: a matita

Posizione: verso

Trascrizione: 56

Notizie storico-critiche

Il disegno rappresenta la sezione con il fronte sud del cortile interno di palazzo Kaunitz-Liechtenstein a Vienna ed è riferibile alla prima fase di progettazione e costruzione del palazzo da parte di Henrico Zuccalli per il conte Dominik Andreas Kaunitz. L'attribuzione a Zuccalli è resa possibile dal confronto con altri disegni certamente di sua mano, in quanto firmati, presenti all'interno della collezione e in particolare la facciata per il castello di Austerlitz (Milano, Collezione Sardini Martinelli inv. 2,2).

La sezione riguarda il corpo con la facciata principale a ovest e l'elemento di chiusura a est, nel punto in cui diventa semplice muro separatore, anche se in prospetto è trattato come fronte di un corpo edilizio vero e proprio (Milano, Collezione Sardini Martinelli inv. 9,57). Si tratta infatti di quella parte del palazzo successivamente completata con la quarta ala dal principe Johann Adam Andreas Liechtenstein, dopo aver acquistato l'edificio ancora in fase di costruzione da Kaunitz e il terreno necessario.

Hellmut Lorenz afferma che quando Domenico Martinelli intervenne nella progettazione, nel 1692, Zuccalli aveva già definito la parte interna più rappresentativa e in gran parte affrontato le costruzioni in muratura tra il 1690-92; nel 1693 i due primi piani erano già stati completati e la costruzione era a livello del piano nobile fino all'imposta del mezzanino, in muratura rustica (Lorenz 1991, MZ KAT 66, pag. 228).

Non esiste purtroppo una rappresentazione originale in pianta del progetto di Zuccalli. La sezione del corpo a ovest mostra il piano scantinato, nelle cui murature esterne si aprono delle bocche di lupo per l'aerazione dei locali con soffitto voltato. Ai piani superiori verso il fronte principale si trova una serie di ambienti con soffitto a volta ribassata impostato a partire dalla cornice, mentre verso il cortile si trova il corridoio che porta allo scalone principale. Il piano mezzanino superiore e il tetto a falde inclinate concludono il corpo edilizio.

La facciata verso il cortile si presenta con un piano terreno rivestito a bugnato e un portone centrale affiancato da colonne e sovrastato da un frontone curvilineo impostato con due raccordi su mensole a voluta, ai cui lati si trova una coppia di finestre incorniciate con il davanzale pure sorretto da mensole a voluta e il tettuccio a pagoda. Il bugnato termina in corrispondenza dell'alto marcapiano su cui sono impostate le finestre del primo piano, sempre incorniciate, ma sormontate alternativamente da frontoni triangolari e curvilinei. Lo stesso schema si ripete al piano superiore, mentre le finestre dell'ultimo piano mezzanino sono quadrate e semplicemente incorniciate.

CONSERVAZIONE

STATO DI CONSERVAZIONE

Data: 2007

Stato di conservazione: discreto

Indicazioni specifiche: disegno in camicia anacida; il foglio presenta due piegature, macchie e foxing

Fonte: osservazione diretta

RESTAURI E ANALISI

RESTAURI

Data: 2000

Descrizione intervento

foglio smontato dalla legatura, ora a parte; verso: integrazione con velo giapponese per buchi di tarlo e strappi

Responsabile scientifico: Fiorio, Maria Teresa/ Dallaj, Arnalda

Nome operatore: Allodi, Elena

Ente finanziatore: Comune di Milano

CONDIZIONE GIURIDICA E VINCOLI

CONDIZIONE GIURIDICA

Indicazione generica: proprietà Ente pubblico territoriale

Note: fonte: 1940, Atti prot. Musei 543 (presso CASVA)

Indicazione specifica: Comune di Milano

Indirizzo: Piazza della Scala, 2 - 20121 Milano

ACQUISIZIONE

Tipo acquisizione: acquisto

Nome: Libreria antiquaria Hoepli

Data acquisizione: 1941

Luogo acquisizione: MI/ Milano

Note: fonte: 1941, carico Musei 3310

FONTI E DOCUMENTI DI RIFERIMENTO

DOCUMENTAZIONE FOTOGRAFICA [1 / 2]

Genere: documentazione allegata

Tipo: matrice digitale colore

Codice identificativo: CRGDA905600000

Visibilità immagine: 2

Collocazione del file nell'archivio locale: D:\IMG TIF Standard\

Nome del file originale: A905600000.tif

DOCUMENTAZIONE FOTOGRAFICA [2 / 2]

Codice univoco della risorsa: SC_D_4y010-26570_IMG-0000280691

Genere: documentazione allegata

Tipo: matrice digitale colore

Codice identificativo: CRGDB905600000

Note: scansione 2006

Nome del file originale: B905600000.jpg

BIBLIOGRAFIA [1 / 2]

Genere: bibliografia specifica

Autore: Lorenz H.

Titolo libro o rivista: Österreichische Zeitschrift für Kunst und Denkmalpflege

Titolo contributo: Enrico Zuccallis Project für den Wiener Stadtpalast Kaunitz-Liechtenstein

Anno di edizione: 1980

Codice scheda bibliografia: 4y030-00002

V., pp., nn.: pp. 16-22

V., tavv., figg.: fig. 25

BIBLIOGRAFIA [2 / 2]

Genere: bibliografia specifica

Autore: Lorenz H.

Titolo libro o rivista: Domenico Martinelli und die österreichische Barockarchitektur

Luogo di edizione: Wien

Anno di edizione: 1991

Codice scheda bibliografia: 4y010-00001

V., pp., nn.: pp.229, 333 n. Z 490

V., tavv., figg.: fig. 238

COMPILAZIONE

COMPILAZIONE

Anno di redazione: 2007

Ente compilatore: Gabinetto dei Disegni

Nome: Caspani, Licia Anna

Referente scientifico: Scotti, Aurora

Funzionario responsabile: Dallaj, Arnalda

Funzionario responsabile: Scotti, Aurora

TRASCRIZIONE PER INFORMATIZZAZIONE

Anno di trascrizione/informatizzazione: 2005

Nome: D'Amato, Maria Rita

Ente compilatore: Gabinetto dei Disegni

AGGIORNAMENTO-REVISIONE

Anno di aggiornamento/revisione: 2009

Nome: Caspani, Licia Anna

Ente compilatore: Gabinetto dei Disegni

Funzionario responsabile: Dallaj, Arnalda