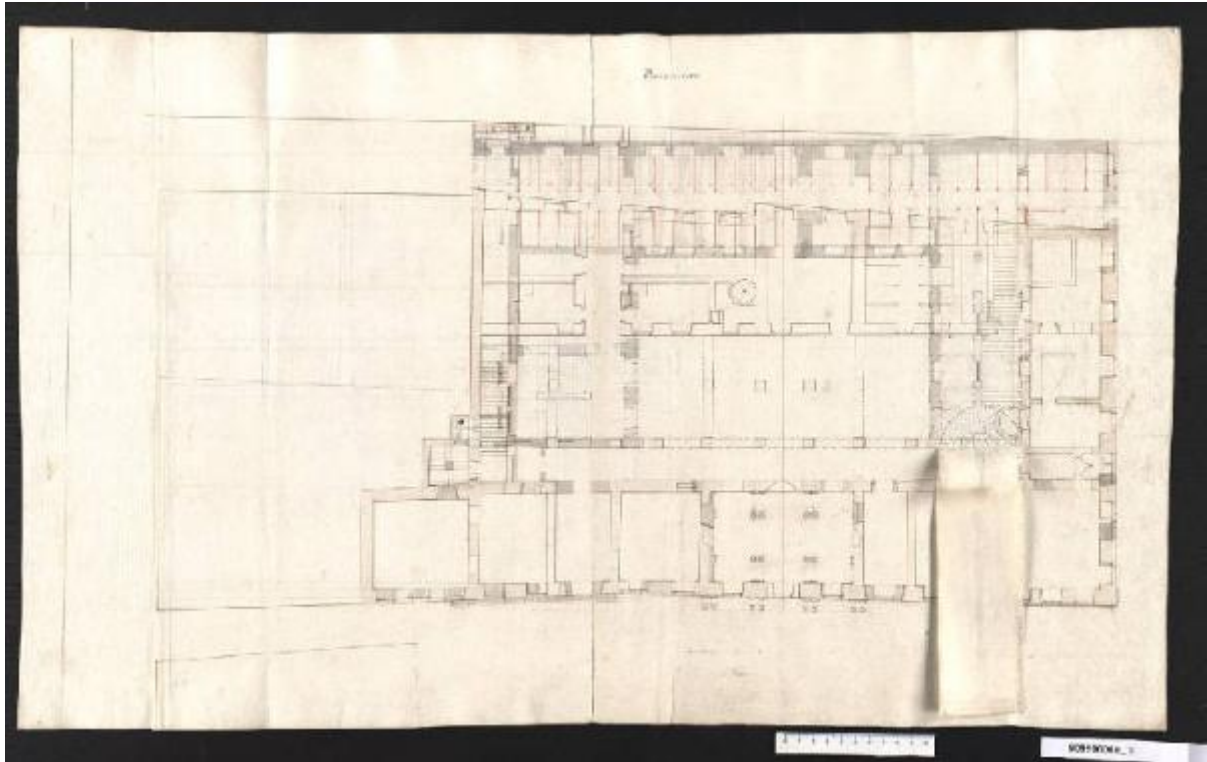


Pianta per il piano terreno di palazzo Schwarzenberg a Vienna

Martinelli, Domenico



Link risorsa: <https://www.lombardiabeniculturali.it/opere-arte/schede/4y010-26573/>

Scheda SIRBeC: <https://www.lombardiabeniculturali.it/opere-arte/schede-complete/4y010-26573/>

CODICI

Unità operativa: 4y010

Numero scheda: 26573

Codice scheda: 4y010-26573

Tipo scheda: D

Livello ricerca: C

CODICE UNIVOCO

Codice regione: 03

Numero catalogo generale: 01934681

Ente schedatore: R03/ Gabinetto dei Disegni

Ente competente: S27

OGGETTO

Categoria dell'oggetto: disegno

OGGETTO

Definizione: disegno

Tipologia: di progetto

Disponibilità del bene: reale

SOGGETTO

Categoria generale: progetto

Identificazione: Pianta per il piano terreno di palazzo Schwarzenberg a Vienna

LOCALIZZAZIONE GEOGRAFICO-AMMINISTRATIVA

INDICAZIONE DEL CONTENITORE FISICO

Codice del contenitore fisico: 19

Categoria del contenitore fisico: architettura

LOCALIZZAZIONE GEOGRAFICO-AMMINISTRATIVA ATTUALE

Stato: Italia

Regione: Lombardia

Provincia: MI

Nome provincia: Milano

Codice ISTAT comune: 015146

Comune: Milano

COLLOCAZIONE SPECIFICA

Tipologia: castello

Denominazione: Castello Sforzesco - complesso

Indirizzo: Piazza Castello

Denominazione struttura conservativa - livello 1: Civiche Raccolte Grafiche e Fotografiche del Castello Sforzesco

Denominazione struttura conservativa - livello 2: Gabinetto dei Disegni

Tipologia struttura conservativa: museo

Altra denominazione [1 / 2]: Castello di Porta Giovia

Altra denominazione [2 / 2]: Castello di Porta Giovia

ALTRE LOCALIZZAZIONI GEOGRAFICO-AMMINISTRATIVE

Tipo di localizzazione: luogo di provenienza/collocazione precedente

LOCALIZZAZIONE GEOGRAFICO-AMMINISTRATIVA

Stato: Italia

Regione: Toscana

Provincia: LU

Comune: Lucca

COLLOCAZIONE SPECIFICA

Denominazione struttura conservativa - livello 1: Collezione privata Sardini Giacomo

DATA

Data uscita: 1810 post

DATI PATRIMONIALI E COLLEZIONI

INVENTARIO

Denominazione: Inventario nucleo Sardini Martinelli

Data: 2005

Collocazione: CR GD MI

Numero: 9,59

Transcodifica del numero di inventario: M0905900000

CRONOLOGIA

CRONOLOGIA GENERICA

Secolo: sec. XVII

CRONOLOGIA SPECIFICA

Da: 1694

Validità: ca.

A: 1694

Validità: ca.

Motivazione cronologia: bibliografia

Motivazione cronologia: documentazione

DEFINIZIONE CULTURALE

AUTORE

Nome di persona o ente: Martinelli, Domenico

Tipo intestazione: P

Dati anagrafici/Periodo di attività: 1650-1718

Codice scheda autore: IC010-13834

Motivazione dell'attribuzione [1 / 3]: bibliografia

Motivazione dell'attribuzione [2 / 3]: documentazione

Motivazione dell'attribuzione [3 / 3]: analisi stilistica

COMMITTENZA

Data: 1694 ca.

Circostanza: ristrutturazione del palazzo

Luogo: Vienna

Nome: Schwarzenberg, Ferdinand principe

Fonte: documentazione

DATI TECNICI

MATERIA E TECNICA

Materia: carta

Tecnica [1 / 3]: grafite

Tecnica [2 / 3]: inchiostro a penna

Tecnica [3 / 3]: acquerello

MISURE

Unità: mm

Altezza: 501

Larghezza: 827

Filigrana: LB2007 n. 57

DATI ANALITICI

DESCRIZIONE

Indicazioni sull'oggetto

disegno in scala, conserva tracce della preliminare costruzione a grafite; è eseguito con inchiostro bruno e grigio a penna, a tiralinee e compasso, le murature di rilievo sono acquerellate con colore rosa, quelle di progetto con colore grigio, le poste delle stalle sono tracciate con inchiostro rosso; è tracciato su carta avorio. Il supporto è composto da due fogli incollati. Il disegno presenta due tasselli sovrapponibili inseriti dall'autore

Indicazioni sul soggetto

Metodo di rappresentazione: pianta. Architetture (residenza): Vienna: palazzo Schwarzenberg; stalle. Elementi strutturali: scale; scalone. Elementi architettonici: colonne binate.

ISCRIZIONI [1 / 5]

Classe di appartenenza: documentaria

Tecnica di scrittura: a penna

Tipo di caratteri: corsivo

Posizione: in alto al centro

Autore: Martinelli, Domenico

Trascrizione: Piano terreno

ISCRIZIONI [2 / 5]

Classe di appartenenza: documentaria

Tecnica di scrittura: a matita

Tipo di caratteri: corsivo

Posizione: in basso a sinistra

Autore: Martinelli, Domenico

Trascrizione: zocc 1 ¿ [;] mod P

ISCRIZIONI [3 / 5]

Classe di appartenenza: scala grafica

Tecnica di scrittura: a penna

Posizione: in basso a destra

Autore: Martinelli, Domenico

Trascrizione: segno grafico di 10 unità (= mm. 172)

ISCRIZIONI [4 / 5]

Classe di appartenenza: documentaria

Tecnica di scrittura: a matita

Tipo di caratteri: corsivo

Posizione: verso

Trascrizione: palazzo p / Cappuccini in Vienna

ISCRIZIONI [5 / 5]

Classe di appartenenza: inventariale

Tecnica di scrittura: a matita

Posizione: verso

Trascrizione: 59 / 59

Notizie storico-critiche

Il progetto riguarda la trasformazione del palazzo di Vienna che il principe Ferdinand Schwarzenberg aveva acquistato nel 1688 e che occupava un isolato volto nel retro su una stretta strada interna (forse un passaggio privato) e dal lato opposto sulla piazza del Neue Markt (Lorenz 1991, M KAT 70, fig. 257, p. 240).

Questo progetto è documentato oltre che dalle piante del piano terreno e del piano superiore presenti nella collezione (Milano, Collezione Sardini Martinelli inv. 9,59 e 9,52), anche da alcuni schizzi e note di Domenico Martinelli inseriti nei manoscritti conservati alla Biblioteca Statale di Lucca (ms. 1856 ff. 127r, 129v).

Riguardo alla datazione, Hellmut Lorenz si riallaccia a una nota del 25 settembre 1694 di Johann de Heundt, probabilmente un amministratore del principe, in cui si fa riferimento alla sala terrena del palazzo (Biblioteca Statale di Lucca, ms. 1856 f. 130r).

Le note di Martinelli si riferiscono ad alcune misure relative all'altezza dei locali interni e all'altezza totale della facciata di piedi 60, mentre gli schizzi riportano ipotesi per l'organizzazione dei risalti in facciata (Lorenz 1991, M KAT 70, pp. 240-241 e p. 241 fig. 258).

I disegni mostrano, invece, la sovrapposizione della soluzione progettuale di Martinelli (con murature acquerellate in grigio) al rilievo del palazzo (con murature acquerellate in rosa), probabilmente da lui stesso eseguito e dal confronto si deduce che l'edificio avrebbe dovuto subire una trasformazione molto radicale. Forse fu questo il motivo, come ipotizza Lorenz, per il quale alla fine non fu realizzato.

L'impianto originario disponeva di due ingressi dalla piazza del mercato, che conducevano attraverso i rispettivi androni a due corti interne unite a piano terra da una zona a portico centrale. Il fronte sul retro, dalla linea irregolare, si affacciava probabilmente verso un muro cieco che delimitava una strettoia.

Il progetto di Martinelli crea un'impostazione del palazzo su un solo asse passante per il nuovo unico e rappresentativo ingresso centrale. Attraverso un passaggio scandito da due coppie di colonne binate all'interno di un ampio e maestoso vestibolo, si accede a un unico grande cortile interno. La costruzione, regolarizzata nella forma, si spinge ad occupare anche il passaggio sul retro con un'ala destinata a pianterreno alle stalle.

Non sono pervenuti disegni relativi alla facciata dell'edificio, tuttavia dall'analisi della pianta del piano terreno si intuisce la riproposizione di un motivo ricorrente nella progettazione di Martinelli, ossia il risalto delle ali e della zona del portale centrale. In questo caso tuttavia il risalto sulla sinistra è anticipato rispetto alla fine dell'edificio, che si estendeva oltre il limite della piazza, perché l'intento di Martinelli era quello di creare un fronte compatto e rappresentativo proprio verso la

piazza stessa.

Un altro aspetto importante del progetto è costituito dal nuovo scalone di rappresentanza collocato nell'ala destra del palazzo. La forma e la posizione ripropongono, secondo Lorenz, una soluzione simile a quella adottata per palazzo Kaunitz-Liechtenstein a Vienna; in questo caso tuttavia il vano è più stretto e la balaustra centrale è unica. L'elaborazione di questo elemento è stato oggetto di ripensamenti nel corso della progettazione, infatti il disegno presenta alla base un accenno di rampa circolare, cui è sovrapponibile un ritaglio su cui è tracciata in forme rettilinee la rampa in due mandate intervallate da un pianerottolo; lo sviluppo della scala ai piani successivi è disegnato su un ulteriore ritaglio di carta applicato sopra il precedente.

Il progetto di Martinelli, anche se non realizzato, influenzò forse alcune ricche soluzioni di portali proposte in seguito da Johann Bernhard Fischer von Erlach.

CONSERVAZIONE

STATO DI CONSERVAZIONE

Data: 2007

Stato di conservazione: discreto

Indicazioni specifiche: disegno ripiegato con interfogliatura e in camicia anacida

Fonte: osservazione diretta

RESTAURI E ANALISI

RESTAURI

Data: 2000

Descrizione intervento

foglio smontato dalla legatura, ora a parte; verso: integrazione con velo giapponese in corrispondenza dei margini

Responsabile scientifico: Fiorio, Maria Teresa/ Dallaj, Arnalda

Nome operatore: Allodi, Elena

Ente finanziatore: Comune di Milano

CONDIZIONE GIURIDICA E VINCOLI

CONDIZIONE GIURIDICA

Indicazione generica: proprietà Ente pubblico territoriale

Note: fonte: 1940, Atti prot. Musei 543 (presso CASVA)

Indicazione specifica: Comune di Milano

Indirizzo: Piazza della Scala, 2 - 20121 Milano

ACQUISIZIONE

Tipo acquisizione: acquisto

Nome: Libreria antiquaria Hoepli

Data acquisizione: 1941

Luogo acquisizione: MI/ Milano

Note: fonte: 1941, carico Musei 3310

FONTI E DOCUMENTI DI RIFERIMENTO

DOCUMENTAZIONE FOTOGRAFICA [1 / 6]

Genere: documentazione allegata

Tipo: matrice digitale colore

Codice identificativo: CRGDA905900000_x

Visibilità immagine: 2

Collocazione del file nell'archivio locale: D:\IMG TIF Standard\

Nome del file originale: A905900000_x.tif

DOCUMENTAZIONE FOTOGRAFICA [2 / 6]

Genere: documentazione allegata

Tipo: matrice digitale colore

Codice identificativo: CRGDA905900000_y

Visibilità immagine: 2

Collocazione del file nell'archivio locale: D:\IMG TIF Standard\

Nome del file originale: A905900000_y.tif

DOCUMENTAZIONE FOTOGRAFICA [3 / 6]

Genere: documentazione allegata

Tipo: matrice digitale colore

Codice identificativo: CRGDA905900000_z

Visibilità immagine: 2

Collocazione del file nell'archivio locale: D:\IMG TIF Standard\

Nome del file originale: A905900000_z.tif

DOCUMENTAZIONE FOTOGRAFICA [4 / 6]

Codice univoco della risorsa: SC_D_4y010-26573_IMG-0000280696

Genere: documentazione allegata

Tipo: matrice digitale colore

Codice identificativo: CRGDB905900000_z

Note: scansione 2006 variante z

Visibilità immagine: 1

Nome del file originale: B905900000_z.jpg

DOCUMENTAZIONE FOTOGRAFICA [5 / 6]

Codice univoco della risorsa: SC_D_4y010-26573_IMG-0000280694

Genere: documentazione allegata

Tipo: matrice digitale colore

Codice identificativo: CRGDB905900000_x

Note: scansione 2006 variante x

Nome del file originale: B905900000_x.jpg

DOCUMENTAZIONE FOTOGRAFICA [6 / 6]

Codice univoco della risorsa: SC_D_4y010-26573_IMG-0000280695

Genere: documentazione allegata

Tipo: matrice digitale colore

Codice identificativo: CRGDB905900000_y

Note: scansione 2006 variante y

Visibilità immagine: 1

Nome del file originale: B905900000_y.jpg

DOCUMENTAZIONE ALLEGATA [1 / 2]

Tipologia del documento: grafica

Genere: documentazione allegata

Tipo/Formato: rilievo filigrana

Autore: Lanfiuti Baldi, Rossana

Data: 2007/00/00

Codice identificativo: CRGDLB2007057

Note: lettere S S_porzione A del foglio composito_area italiana (veneta)_sec. XVIII

Collocazione del file nell'archivio locale: FiligraneDomenicoMartinelli

Nome del file originale: LB2007057.pdf

DOCUMENTAZIONE ALLEGATA [2 / 2]

Tipologia del documento: grafica

Genere: documentazione allegata

Tipo/Formato: grafico commettiture supporto

Autore: Guzzi Piola, Alessandra

Data: 2008/00/00

Codice identificativo: CRGDB905900000_x copia2

Collocazione del file nell'archivio locale: SchemiCommettitureSupporti

Nome del file originale: B905900000_x copia2.jpg

BIBLIOGRAFIA [1 / 2]

Genere: bibliografia specifica

Autore: Lorenz H.

Titolo libro o rivista: Artibus et historiae

Titolo contributo

Kunstgeschichte oder Künstlergeschichte - Bemerkungen zur Forschungslage der Wiener Barockarchitektur

Anno di edizione: 1981

Codice scheda bibliografia: 4y020-00011

V., pp., nn.: p. 109

V., tavv., figg.: fig. 9 (dettaglio)

BIBLIOGRAFIA [2 / 2]

Genere: bibliografia specifica

Autore: Lorenz H.

Titolo libro o rivista: Domenico Martinelli und die österreichische Barockarchitektur

Luogo di edizione: Wien

Anno di edizione: 1991

Codice scheda bibliografia: 4y010-00001

V., pp., nn.: pp. 52, 240, 334 n. MZ 493

V., tavv., figg.: figg. 53, 256

COMPILAZIONE

COMPILAZIONE

Anno di redazione: 2007

Ente compilatore: Gabinetto dei Disegni

Nome: Caspani, Licia Anna

Referente scientifico: Scotti, Aurora

Funzionario responsabile: Dallaj, Arnalda

Funzionario responsabile: Scotti, Aurora

TRASCRIZIONE PER INFORMATIZZAZIONE

Anno di trascrizione/informatizzazione: 2005

Nome: D'Amato, Maria Rita

Ente compilatore: Gabinetto dei Disegni

AGGIORNAMENTO-REVISIONE

Anno di aggiornamento/revisione: 2009

Nome: Caspani, Licia Anna

Ente compilatore: Gabinetto dei Disegni

Funzionario responsabile: Dallaj, Arnalda