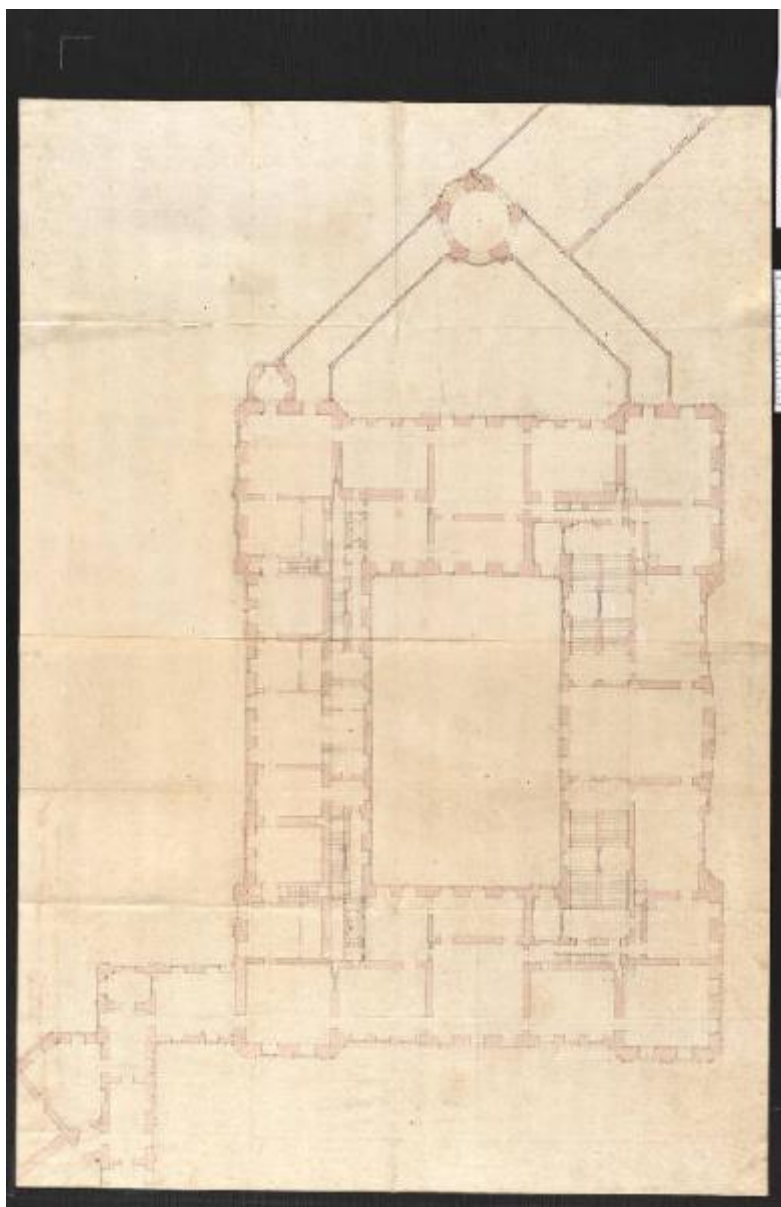


# Pianta del piano superiore del castello di Düsseldorf

Martinelli, Domenico



Link risorsa: <https://www.lombardiabeniculturali.it/opere-arte/schede/4y010-26630/>

Scheda SIRBeC: <https://www.lombardiabeniculturali.it/opere-arte/schede-complete/4y010-26630/>

## **CODICI**

Unità operativa: 4y010

Numero scheda: 26630

Codice scheda: 4y010-26630

Tipo scheda: D

Livello ricerca: C

### **CODICE UNIVOCO**

Codice regione: 03

Numero catalogo generale: 01934738

Ente schedatore: R03/ Gabinetto dei Disegni

Ente competente: S27

## **OGGETTO**

Categoria dell'oggetto: disegno

### **OGGETTO**

Definizione: disegno

Tipologia: di progetto

Disponibilità del bene: reale

### **SOGGETTO**

Categoria generale: progetto

Identificazione: Pianta del piano superiore del castello di Düsseldorf

## **LOCALIZZAZIONE GEOGRAFICO-AMMINISTRATIVA**

### **INDICAZIONE DEL CONTENITORE FISICO**

Codice del contenitore fisico: 19

Categoria del contenitore fisico: architettura

### **LOCALIZZAZIONE GEOGRAFICO-AMMINISTRATIVA ATTUALE**

Stato: Italia

Regione: Lombardia

Provincia: MI

Nome provincia: Milano

Codice ISTAT comune: 015146

Comune: Milano

### **COLLOCAZIONE SPECIFICA**

Tipologia: castello

Denominazione: Castello Sforzesco - complesso

Indirizzo: Piazza Castello

Denominazione struttura conservativa - livello 1: Civiche Raccolte Grafiche e Fotografiche del Castello Sforzesco

Denominazione struttura conservativa - livello 2: Gabinetto dei Disegni

Tipologia struttura conservativa: museo

## **ALTRE LOCALIZZAZIONI GEOGRAFICO-AMMINISTRATIVE**

Tipo di localizzazione: luogo di provenienza/collocazione precedente

### **LOCALIZZAZIONE GEOGRAFICO-AMMINISTRATIVA**

Stato: Italia

Regione: Toscana

Provincia: LU

Comune: Lucca

### **COLLOCAZIONE SPECIFICA**

Denominazione struttura conservativa - livello 1: Collezione privata Sardini Giacomo

### **DATA**

Data uscita: 1810 post

## **DATI PATRIMONIALI E COLLEZIONI**

### **INVENTARIO**

Denominazione: Inventario nucleo Sardini Martinelli

Data: 2005

Collocazione: CR GD MI

Numero: 9,100

Transcodifica del numero di inventario: M0910000000

## CRONOLOGIA

### CRONOLOGIA GENERICA

Secolo: sec. XVII

### CRONOLOGIA SPECIFICA

Da: 1698

A: 1699

Motivazione cronologia: documentazione

Motivazione cronologia: bibliografia

## DEFINIZIONE CULTURALE

### AUTORE

Nome di persona o ente: Martinelli, Domenico

Tipo intestazione: P

Dati anagrafici/Periodo di attività: 1650-1718

Codice scheda autore: IC010-13834

Motivazione dell'attribuzione: documentazione

### COMMITTENZA

Data: 1698-1699

Circostanza: ristrutturazione e ampliamento del castello

Luogo: Düsseldorf

Nome: Pfalz, Johann Wilhelm

Fonte: documentazione

## DATI TECNICI

### MATERIA E TECNICA

Materia: carta

Tecnica [1 / 3]: grafite

Tecnica [2 / 3]: inchiostro a penna

Tecnica [3 / 3]: acquerello

### MISURE

Unità: mm

Altezza: 598

Larghezza: 866

Filigrana: LB2007 n. 108-109

## DATI ANALITICI

### DESCRIZIONE

Indicazioni sull'oggetto

disegno in scala; è eseguito a matita ripassata con inchiostro bruno utilizzando tiralinee e compasso; campiture di acquerello rosa nello spessore delle murature; il disegno è tracciato su supporto di carta avorio composto da due fogli incollati. L'orientamento corretto del foglio prevede che il cortile triangolare stia a destra

Indicazioni sul soggetto

Metodo di rappresentazione: pianta. Architetture (fortificata): Düsseldorf: castello. Elementi strutturali: scala; scala a lumaca; scalone. Elementi architettonici: parasta; balaustra; loggia; nicchia.

### ISCRIZIONI [1 / 2]

Classe di appartenenza: documentaria

Tecnica di scrittura: a penna

Tipo di caratteri: corsivo

Posizione: verso

Autore: Franceschini, Giambattista (?)

Trascrizione

N° 3 Pianta del primo piano del Palazzo nel Castello di Desseldorf / attenente a S.A.E. Palatina ideato dal Martinelli

### ISCRIZIONI [2 / 2]

Classe di appartenenza: inventariale

Tecnica di scrittura: a matita

Tipo di caratteri: corsivo

Posizione: verso

Trascrizione: 100 [;] 100

Notizie storico-critiche

Il disegno si riferisce alla pianta del piano nobile del castello che Martinelli progetta per il principe Johann Wilhelm von der Pfalz a Düsseldorf, tra il 1698 e il 1699, edificio che non verrà mai realizzato.

La sequenza degli ambienti al piano nobile segue uno schema rigidamente simmetrico lungo l'asse trasversale, probabilmente per rispondere all'esigenza di creare due appartamenti distinti (per il principe e la moglie), dotati ognuno di una cappella. A questa ipotesi, si potrebbe collegare anche quanto afferma Martinelli stesso parlando di un settore dei mezzanini: "per il bisogno grande che richiede l'haver più vicine all possibile le femine che deveranno servire alla Serenissima" (Biblioteca Statale di Lucca, ms. 1856 ff. 237r-243v). Tuttavia mancano indicazioni sulle destinazioni d'uso del secondo piano.

## CONSERVAZIONE

## STATO DI CONSERVAZIONE

Data: 2007

Stato di conservazione: mediocre

Indicazioni specifiche: disegno ripiegato con interfogliatura e in camicia anacida; foxing

Fonte: osservazione diretta

## RESTAURI E ANALISI

### RESTAURI

Data: 2000

Descrizione intervento

foglio smontato dalla legatura, ora a parte; verso: velatura con velo giapponese in corrispondenza delle lacune e delle pieghe

Responsabile scientifico: Fiorio, Maria Teresa/ Dallaj, Arnalda

Nome operatore: Allodi, Elena

Ente finanziatore: Comune di Milano

## CONDIZIONE GIURIDICA E VINCOLI

### CONDIZIONE GIURIDICA

Indicazione generica: proprietà Ente pubblico territoriale

Note: fonte: 1940, Atti prot. Musei 543 (presso CASVA)

Indicazione specifica: Comune di Milano

Indirizzo: Piazza della Scala, 2 - 20121 Milano

### ACQUISIZIONE

Tipo acquisizione: acquisto

Nome: Libreria antiquaria Hoepli

Data acquisizione: 1941

Luogo acquisizione: MI/ Milano

Note: fonte: 1941, carico Musei 3310

## FONTI E DOCUMENTI DI RIFERIMENTO

### DOCUMENTAZIONE FOTOGRAFICA [1 / 2]

Genere: documentazione allegata

Tipo: matrice digitale colore

Codice identificativo: CRGDA910000000

Visibilità immagine: 2

Collocazione del file nell'archivio locale: D:\IMG TIF Standard\

Nome del file originale: A910000000.tif

**DOCUMENTAZIONE FOTOGRAFICA [2 / 2]**

Codice univoco della risorsa: SC\_D\_4y010-26630\_IMG-0000509800

Genere: documentazione allegata

Tipo: matrice digitale colore

Codice identificativo: CRGDB910000000

Note: scansione 2006

Nome del file originale: B910000000.jpg

**DOCUMENTAZIONE ALLEGATA [1 / 3]**

Tipologia del documento: grafica

Genere: documentazione allegata

Tipo/Formato: rilievo filigrana

Autore: Lanfiuti Baldi, Rossana

Data: 2007/00/00

Codice identificativo: CRGDLB2007108

Note: stemma coronato\_porzione B del foglio composito\_area tedesca (?)\_sec. XVII/XVIII

Collocazione del file nell'archivio locale: FiligraneDomenicoMartinelli

Nome del file originale: LB2007108.pdf

**DOCUMENTAZIONE ALLEGATA [2 / 3]**

Tipologia del documento: grafica

Genere: documentazione allegata

Tipo/Formato: rilievo filigrana

Autore: Lanfiuti Baldi, Rossana

Data: 2007/00/00

Codice identificativo: CRGDLB2007109

Note: stemma coronato\_porzione A del foglio composito\_area tedesca (?)\_sec. XVII/XVIII

Collocazione del file nell'archivio locale: FiligraneDomenicoMartinelli

Nome del file originale: LB2007109.pdf

**DOCUMENTAZIONE ALLEGATA [3 / 3]**

Tipologia del documento: grafica

Genere: documentazione allegata

Tipo/Formato: grafico commettiture supporto

Autore: Guzzi Piola, Alessandra

Data: 2008/00/00

Codice identificativo: CRGDB910000000 copia2

Collocazione del file nell'archivio locale: SchemiCommettitureSupporti

Nome del file originale: B910000000 copia2.jpg

**BIBLIOGRAFIA [1 / 2]**

Genere: bibliografia specifica

Autore: Lorenz H.

Titolo libro o rivista: Domenico Martinelli und die österreichische Barockarchitektur

Luogo di edizione: Wien

Anno di edizione: 1991

Codice scheda bibliografia: 4y010-00001

V., pp., nn.: pp. 89-90, 174-175, 334 n. 499 MZ

V., tavv., figg.: fig. 89

**BIBLIOGRAFIA [2 / 2]**

Genere: bibliografia specifica

Autore: Lorenz H.

Titolo libro o rivista: Umení

Titolo contributo: Domenico Martinelli und Prag

Anno di edizione: 1982

Codice scheda bibliografia: 4y010-00007

V., pp., nn.: p. 27

V., tavv., figg.: fig. 9

**COMPILAZIONE**

**COMPILAZIONE**



Anno di redazione: 2007

Ente compilatore: Gabinetto dei Disegni

Nome: Resmini, Monica

Referente scientifico: Scotti, Aurora

Funzionario responsabile: Dallaj, Arnalda

Funzionario responsabile: Scotti, Aurora

**TRASCRIZIONE PER INFORMATIZZAZIONE**

Anno di trascrizione/informatizzazione: 2005

Nome: D'Amato, Maria Rita

Ente compilatore: Gabinetto dei Disegni

**AGGIORNAMENTO-REVISIONE**

Anno di aggiornamento/revisione: 2009

Nome: Resmini, Monica

Ente compilatore: Gabinetto dei Disegni

Funzionario responsabile: Dallaj, Arnalda